




**Продажа**

## Продажа ЖК Горки Парк

Москва,

Москва, Московская обл, деревня Коробово

 Домодедовская

 **₽ 11 738 787**





Проект «Горки Парк» — надежные монолитные дома высотой в 12–17 этажей. Фасады украшены вставками из керамической плитки, а современные корзины под кондиционеры в цвет стен гармонично дополняют экстерьер зданий. В корпусах спроектированы кладовые с прямым доступом на лифте. Входные группы проекта — безбарьерная среда с доступами в холлы на уровне земли. У входа есть колясочные и места для хранения велосипедов.

В ЖК «Горки Парк» предложено множество планировочных решений: в наличии квартиры, как классического типа, так и европланировки. Часть планировок сдается с открытыми балконами. Все квартиры передаются с чистовой отделкой. Можно заказать квартиру со встроенной кухней, есть варианты с гардеробными в прихожей или спальне.

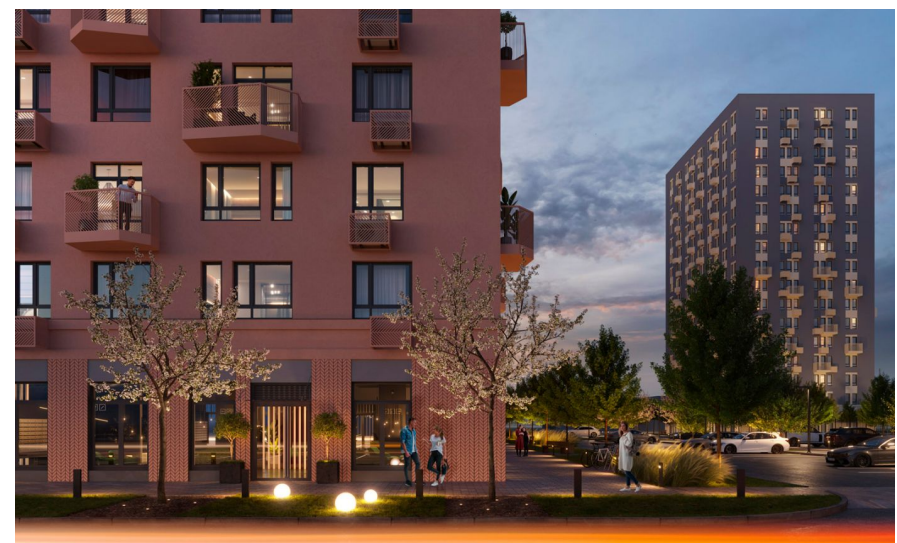
На территории проекта находится 3 школы на 3 700 мест, 6 детских садов на 1 800 мест, физкультурно-оздоровительный комплекс и поликлиника. На первых этажах корпусов расположены коммерческие помещения. Дома огорожены по всей территории, двор закрытый от машин. На территории комплекса установлены качели, скамейки, детские площадки, спроектирована центральная площадь и продуманы места для выгула собак. Дворы проекта — полностью пешеходные. Общественные пространства огибает сеть велодорожек. Для активных игр построен плейхаб. Для занятия спортом предусмотрена зона воркаута с современными тренажерами и мягким покрытием. Для медитаций и занятий йогой подготовлены отдельные лужайки. Для автовладельцев предусмотрены уличные парковки и многоэтажный отапливаемый паркинг. Жилой комплекс «Горки Парк» располагается рядом с поселком Коробово, в котором есть развитая социальная и торговая инфраструктура. На границе территории — большой лес, а в 200 метрах — Коробовские пруды. Торговые центры «Metro», «Cash&Carry» или «Vegas» располагаются в 10–15 минутах транспортом.



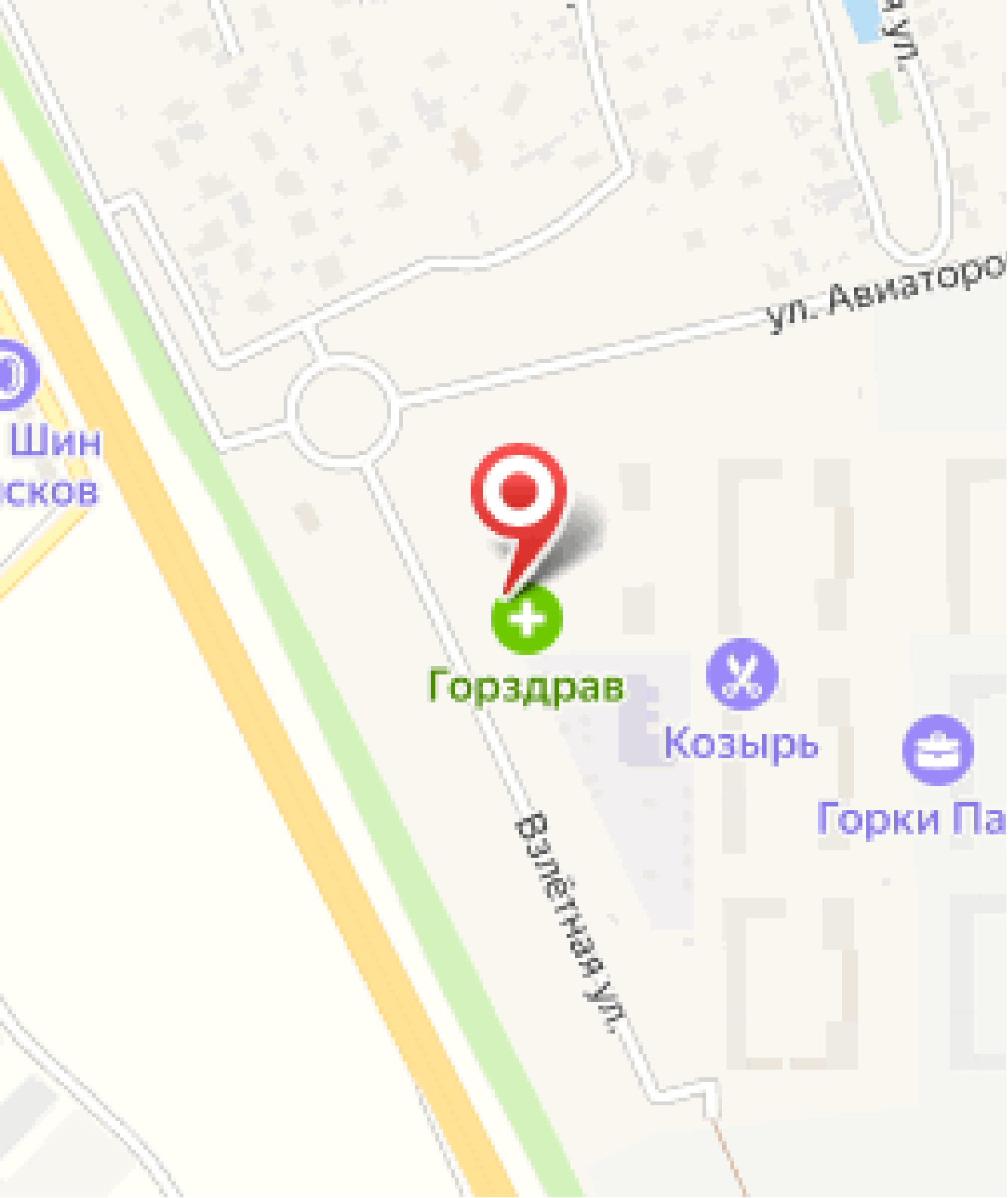




Жилой комплекс: **Горки Парк**  
Год постройки: **2023**



Корпус ЖК: **Корпус 1.1**  
Квартал сдачи: **4**



ул. Авматоро



Горздрав



Козырь



Горки Па

Взлётная ул.

Шин  
СКОВ

## Планировки



**2-к.квартира 61.44 м<sup>2</sup>, 4/17 эт.**

**от  $\text{₽ } 11\,738\,787$**

Количество комнат	2
Общая площадь	61.44 м <sup>2</sup>
Стоимость за м <sup>2</sup>	$\text{₽ } 191\,061$
Жилая площадь	25.47 м <sup>2</sup>
Площадь кухни	15.38 м <sup>2</sup>
Этаж	4
Высота потолков	2.75 м
Тип санузла	3
Этажность	17