



Продажа

Лаврушинский Корпус Западный

Москва, Якиманка

Малый Толмачёвский пер,

🚇 Третьяковская

🚇 Третьяковская

🚇 Полянка

💎 **₽ 184 760 000**

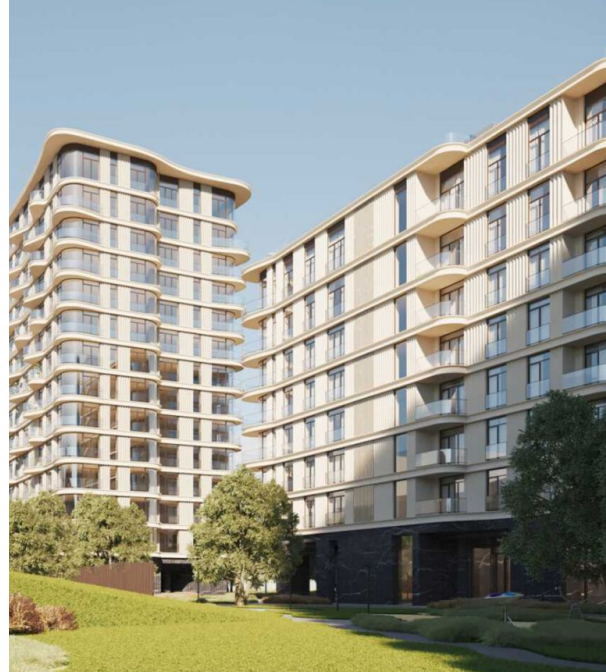


Дом «Лаврушинский» состоит из 3 корпусов высотой от 8 до 14 этажей. В просторном лобби с отделкой из дорогостоящих материалов предусмотрены лобби-бар, консерж, место ожидания с уютной мягкой мебелью. На отдельном участке территории проекта расположены 6 элитных вилл. Фасады отделаны натуральным светлым камнем, а изящные ризалиты и панно из резного камня.

В проекте представлен уникальный выбор роскошных вилл, квартир и пентхаусов с максимальными видовыми характеристиками и каминами. В виллах и пентхаусах — собственные бассейны и террасы. С третьего этажа дома «Лаврушинский» открываются панорамные виды на башни Кремля, Храм Христа Спасителя и исторический центр города. В квартирах предусмотрены: эркеры, панорамное и моллированное остекление.

На закрытой территории находится самый большой на элитном рынке двор-парк площадью 1,4 га с насыщенным озеленением, фонтаном, ручьем, прудом, зонами для йоги и тихого отдыха. В проекте предусмотрены воркаут-зона, развивающая детская площадка и игровая комната в помещении по стандарту KID'S LAB. В доме есть частный фитнес-клуб площадью 200 кв. метров. Спортивную инфраструктуру, разработанную в концепции FIT LAB, продолжает собственный 25-метровый бассейн с сауной, хаммамом и хот-табом. На территории дома предусмотрена beauty room с уютной лаунж-зоной. Любой вопрос решается с помощью удобного мобильного приложения и консерж-сервиса.

Так же на территории проекта предусмотрена зона для коммерции. Особняки проектировались специально для ритейла, их помещения идеально подходят и для бутика, и для кафе: собственная терраса, высокоомощные электрические сети, вывески и большие витрины. Новые особняки расположены в окружении 12 элитных жилых проектов. Это одно из самых популярных туристических мест Москвы — здесь всегда сохраняется высокий пешеходный и автомобильный трафик. Дом «Лаврушинский» находится в окружении знаковых городских достопримечательностей: Третьяковская галерея, Марфо-Мариинская обитель, Болотная площадь, Репинский сквер, музейно-образовательный комплекс «ГЭС-2», «Красный Октябрь». Рядом пролегают прогулочные зоны — Лаврушинский переулок, улицы Пятницкая и Большая Ордынка. Для здорового и активного образа жизни — набережные длиной более 8 километров: «Музеон», парк Горького, Нескучный сад.

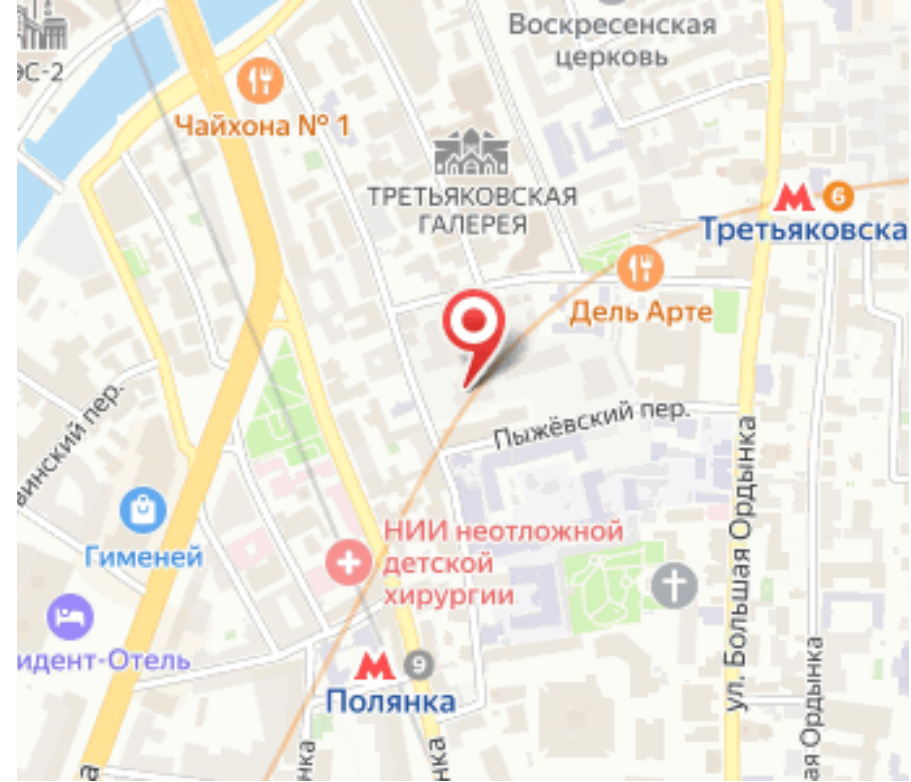


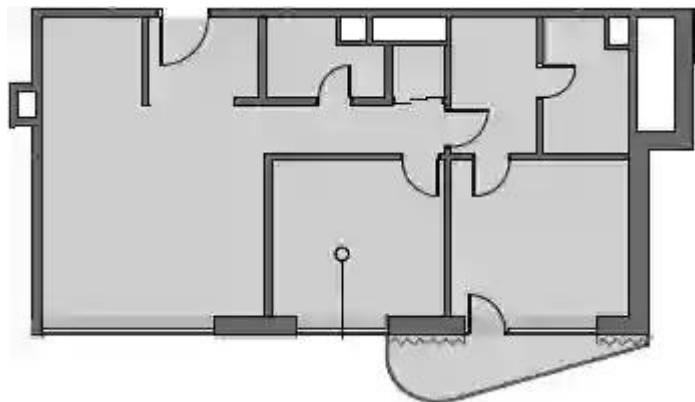


Жилой комплекс: **Лаврушинский**
Год постройки: **2024**



Корпус ЖК: **Корпус Западный**
Квартал сдачи: **2**

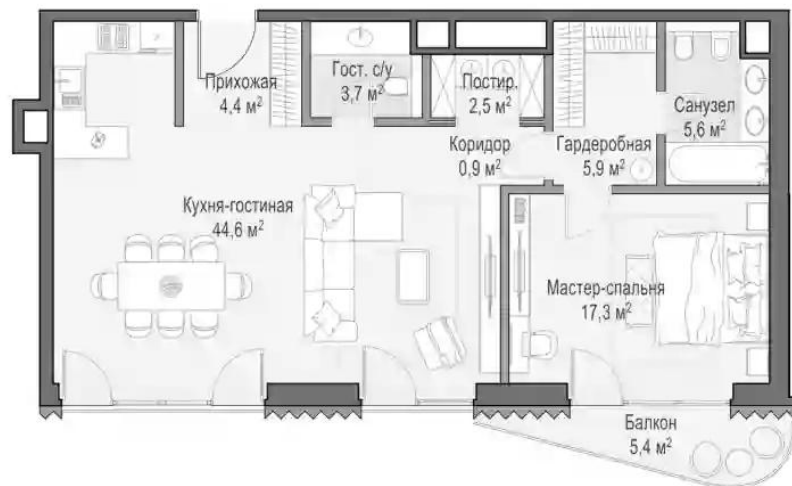




85.4 м², 4/14 эт.

от ₹ 197 570 000

Общая площадь	85.4 м ²
Стоимость за м ²	₹ 2 313 466
Жилая площадь	85.4 м ²
Этаж	4
Наличие балкона/лоджии	нет
Высота потолков	3.3 м
Тип санузла	Раздельный
Этажность	14



1-к.квартира

от **₽ 184 760 000**

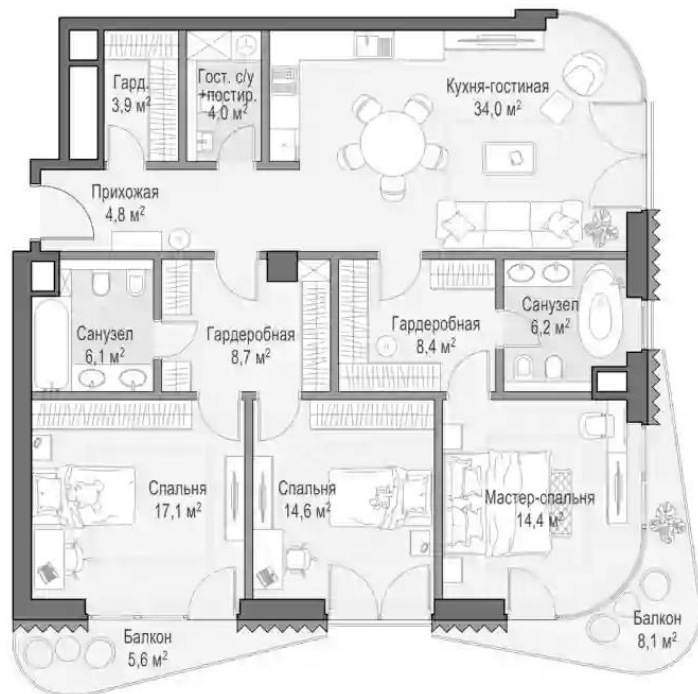
Количество комнат	1
Общая площадь	84.38 м ²
Стоимость за м ²	₽ 2 189 618
Жилая площадь	17.3 м ²
Площадь кухни	44.6 м ²
Этаж	2
Высота потолков	3.3 м
Тип санузла	3
Этажность	14



2-к.квартира

от **₽ 369 440 000**

Количество комнат	2
Общая площадь	110.93 м ²
Стоимость за м ²	₽ 3 330 389
Жилая площадь	34.2 м ²
Площадь кухни	35.8 м ²
Этаж	8
Высота потолков	3.3 м
Тип санузла	3
Этажность	14



3-к.квартира

от **₽ 465 460 000**

Количество комнат	3
Общая площадь	121.89 м ²
Стоимость за м ²	₽ 3 818 689
Жилая площадь	46.1 м ²
Площадь кухни	34 м ²
Этаж	11
Высота потолков	3.3 м
Тип санузла	3
Этажность	14