



**Продажа**

## Продажа ЖК Лаврушинский

Москва, Якиманка

Малый Толмачёвский пер,

🚇 Третьяковская

🚇 Третьяковская

🚇 Полянка

💎 **₽ 147 050 000**



Дом «Лаврушинский» состоит из 3 корпусов высотой от 8 до 14 этажей. В просторном лобби с отделкой из дорогостоящих материалов предусмотрены лобби-бар, консьерж, место ожидания с уютной мягкой мебелью. На отдельном участке территории проекта расположены 6 элитных вилл. Фасады отделаны натуральным светлым камнем, а изящные ризалиты и панно из резного камня.

В проекте представлен уникальный выбор роскошных вилл, квартир и пентхаусов с максимальными видовыми характеристиками и каминами. В виллах и пентхаусах — собственные бассейны и террасы. С третьего этажа дома «Лаврушинский» открываются панорамные виды на башни Кремля, Храм Христа Спасителя и исторический центр города. В квартирах предусмотрены: эркеры, панорамное и моллированное остекление.

На закрытой территории находится самый большой на элитном рынке двор-парк площадью 1,4 га с насыщенным озеленением, фонтаном, ручьем, прудом, зонами для йоги и тихого отдыха. В проекте предусмотрены воркаут-зона, развивающая детская площадка и игровая комната в помещении по стандарту KID'S LAB. В доме есть частный фитнес-клуб площадью 200 кв. метров. Спортивную инфраструктуру, разработанную в концепции FIT LAB, продолжает собственный 25-метровый бассейн с сауной, хаммамом и хот-табом. На территории дома предусмотрена beauty room с уютной лаунж-зоной. Любой вопрос решается с помощью удобного мобильного приложения и консьерж-сервиса.

Так же на территории проекта предусмотрена зона для коммерции. Особняки проектировались специально для ритейла, их помещения идеально подходят и для бутика, и для кафе: собственная терраса, высокоомощные электрические сети, вывески и большие витрины. Новые особняки расположены в окружении 12 элитных жилых проектов. Это одно из самых популярных туристических мест Москвы — здесь всегда сохраняется высокий пешеходный и автомобильный трафик. Дом «Лаврушинский» находится в окружении знаковых городских достопримечательностей: Третьяковская галерея, Марфо-Мариинская обитель, Болотная площадь, Репинский сквер, музейно-образовательный комплекс «ГЭС-2», «Красный Октябрь». Рядом пролегают прогулочные зоны — Лаврушинский переулок, улицы Пятницкая и Большая Ордынка. Для здорового и активного образа жизни — набережные длиной более 8 километров: «Музеон», парк Горького, Нескучный сад.

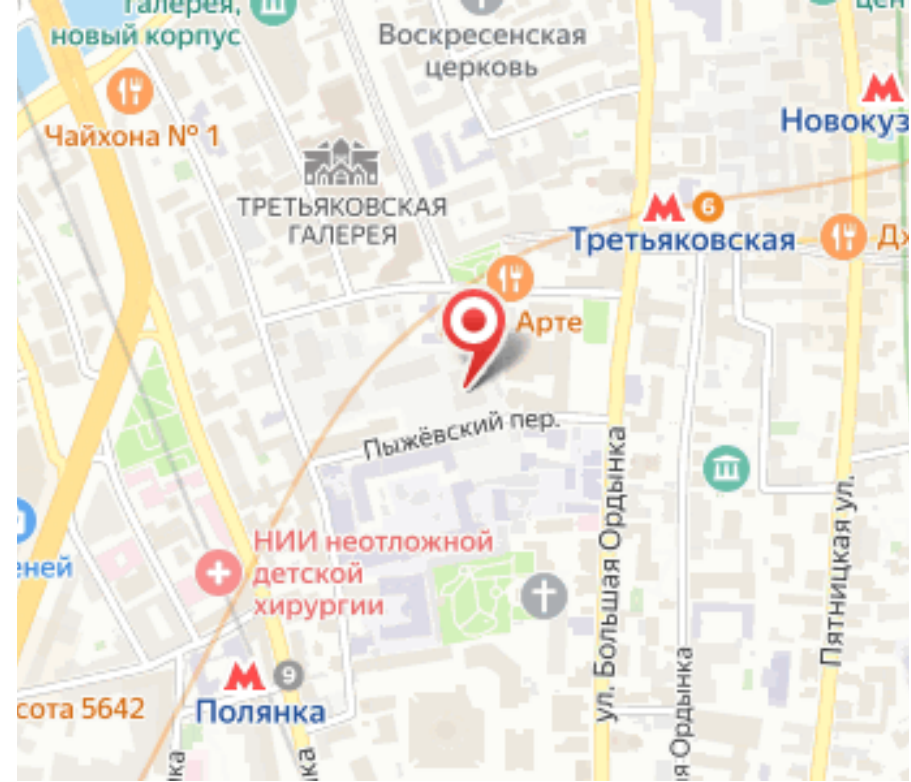




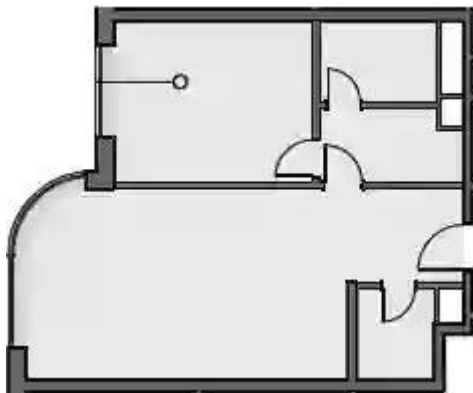
Жилой комплекс: **Лаврушинский**  
Год постройки: **2024**



Корпус ЖК: **Корпус Восточный**  
Квартал сдачи: **2**



## Планировки



**67.6 м<sup>2</sup>, 5/14 эт.**

**от ₹ 181 740 000**

Общая площадь	67.6 м <sup>2</sup>
Стоимость за м <sup>2</sup>	₹ 2 688 462
Жилая площадь	67.6 м <sup>2</sup>
Этаж	5
Наличие балкона/лоджии	нет
Высота потолков	3.3 м
Тип санузла	Раздельный
Этажность	14



## 1-к.квартира

от **₽ 147 050 000**

Количество комнат	1
Общая площадь	73 м <sup>2</sup>
Стоимость за м <sup>2</sup>	₽ 2 014 384
Жилая площадь	14.3 м <sup>2</sup>
Площадь кухни	30.8 м <sup>2</sup>
Этаж	2
Наличие балкона/лоджии	нет
Высота потолков	3.3 м
Тип санузла	3
Этажность	14



## 2-к.квартира

от **₽ 268 440 000**

Количество комнат	2
Общая площадь	105 м <sup>2</sup>
Стоимость за м <sup>2</sup>	₽ 2 556 571
Жилая площадь	31.9 м <sup>2</sup>
Площадь кухни	31 м <sup>2</sup>
Этаж	9
Наличие балкона/лоджии	нет
Высота потолков	3.3 м
Тип санузла	3
Этажность	14



## 3-к.квартира

от **₽ 326 100 000**

Количество комнат	3
Общая площадь	139.15 м <sup>2</sup>
Стоимость за м <sup>2</sup>	₽ 2 343 514
Жилая площадь	46.6 м <sup>2</sup>
Площадь кухни	44.7 м <sup>2</sup>
Этаж	2
Высота потолков	3.3 м
Тип санузла	3
Этажность	14



## Планировки

### 4-к.квартира

от **₽ 1 517 050 000**



Количество комнат	4
Общая площадь	266.17 м <sup>2</sup>
Стоимость за м <sup>2</sup>	₽ 5 699 553
Жилая площадь	69.4 м <sup>2</sup>
Площадь кухни	91.7 м <sup>2</sup>
Этаж	13
Высота потолков	8 м
Тип санузла	3
Этажность	14