



Продажа

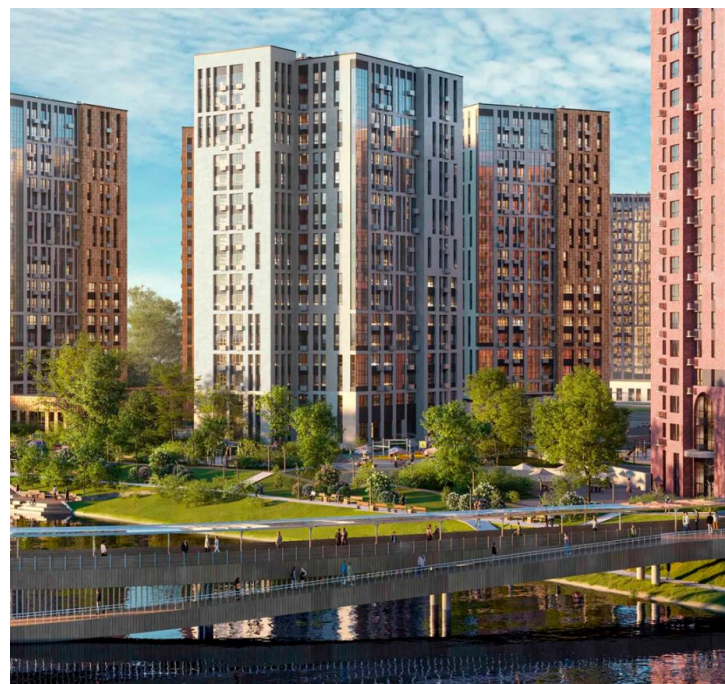
Продажа ЖК Прокшино

Москва, Сосенское

кв-л 26,

- 📍 Прокшино
- 📍 Филатов луг

💎 **₽ 26 229 866**



Жилой комплекс «Прокшино» состоит из 10 домов высотой от 16 до 18 этажей, построены по кирпично-моноконтинентальной технологии. Навесные вентилируемые фасады выполнены из керамогранита. Для каждой группы домов предусмотрен свой дизайн и оформление входных групп.

В ЖК представлен широкий выбор планировочных решений – от студий до четырехкомнатных. Покупателям предлагаются квартиры без отделки, с подчистовой отделкой, а также два варианта чистовой отделки – в теплых и холодных тонах.

Для автовладельцев в ЖК «Прокшино» предусмотрен подземный паркинг на 523 машиноместа и наземные гостевые автостоянки. Каждый корпус оборудован бесшумными скоростными лифтами, спускающимися до паркинга. Жильцам также доступны кладовые помещения на уровне подземного и цокольного этажей.

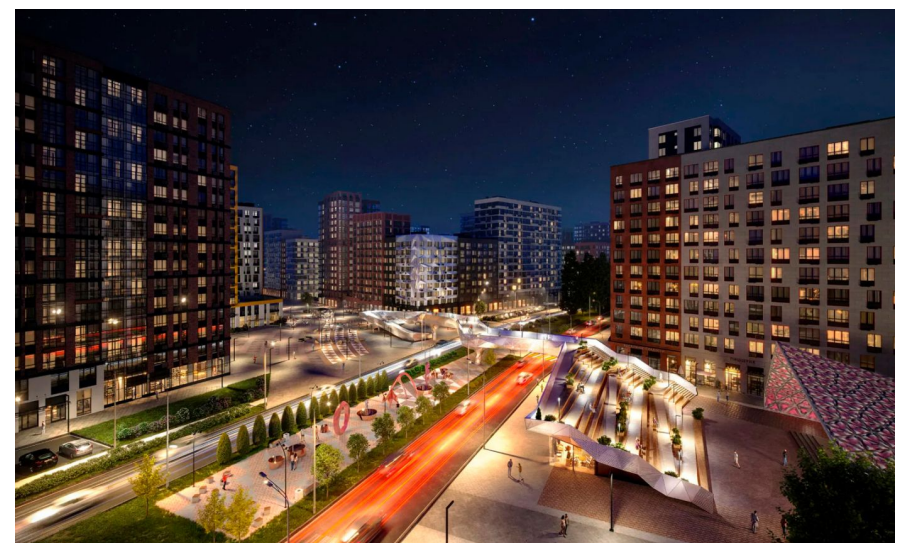
На территории комплекса произведено озеленение, оборудованы детские и спортивные площадки, прогулочные зоны и зоны отдыха. На первых этажах отведено место под коммерческие помещения, где расположены детские развивающие центры, творческие и спортивные студии, фитнес-центры, медицинские центры, кафе, рестораны, пекарни и продовольственные магазины. В проект ЖК «Прокшино» входят две школы, рассчитанных на 3000 мест и несколько детских садов на 1040 мест.

ЖК находится на берегу Хованского пруда и реки Сосенки. В 200 метрах от комплекса находится лесопарк Хованская дубрава. В пешей доступности спроектированы бизнес-квартал «Прокшино» и спортивный комплекс «Прокшино ADRENALINE». Станция метро «Прокшино» в 10 минутах пешком.

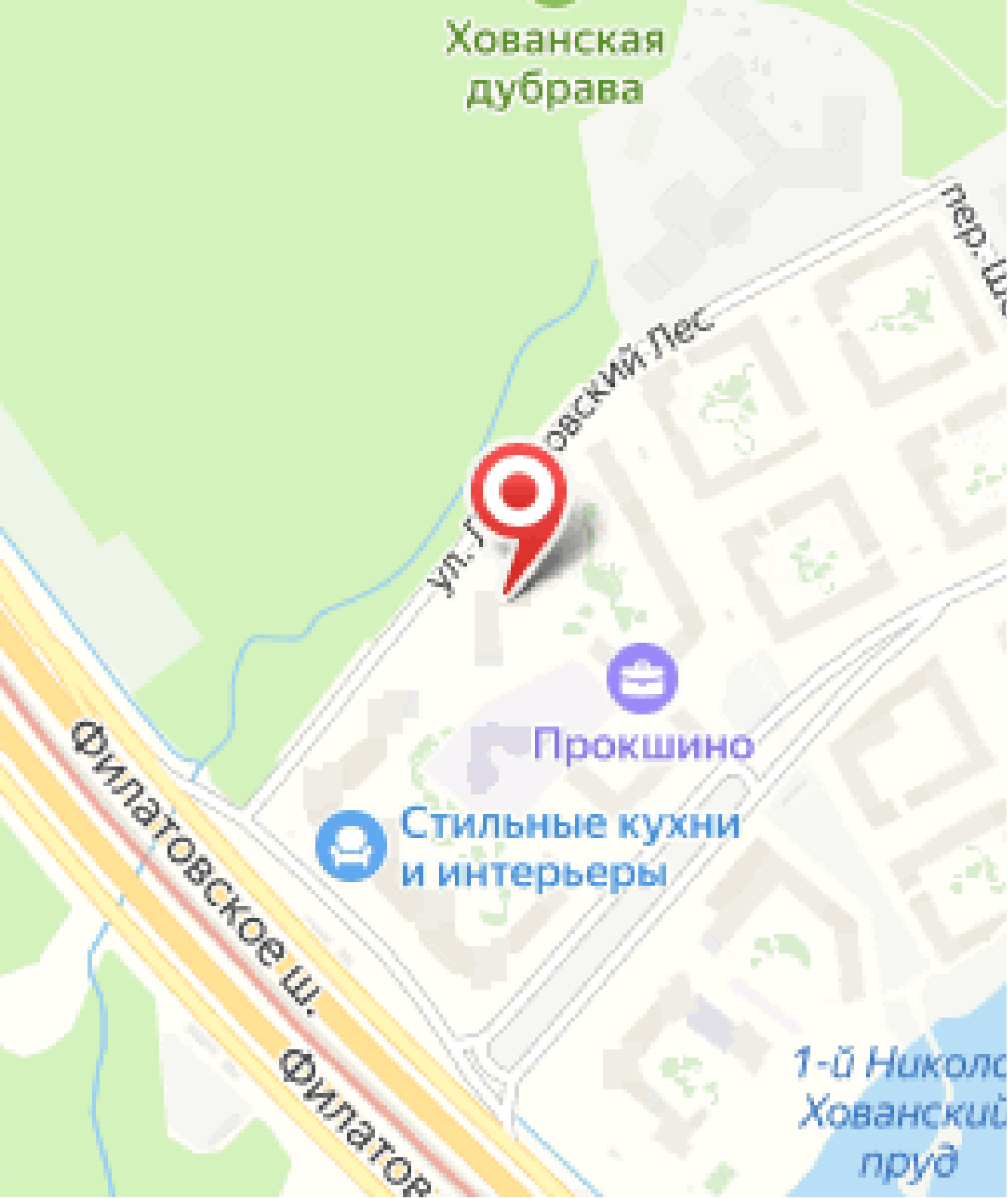




Жилой комплекс: **Прокшино**
Год постройки: **2023**



Корпус ЖК: **Корпус 4.1**
Квартал сдачи: **3**



Хованская дубрава



Ул. 1-й Филатовский Лес



Прокшино



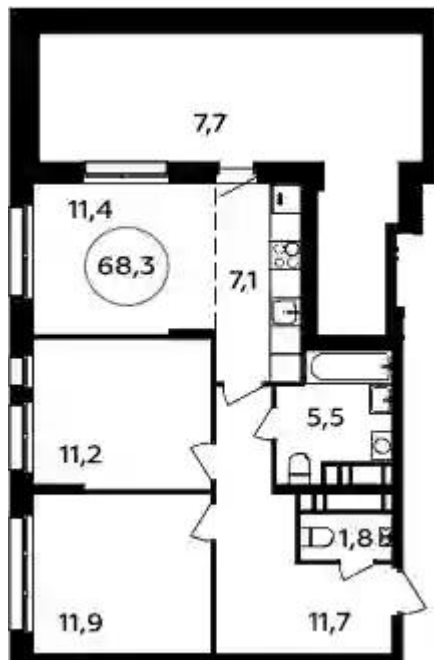
Стильные кухни и интерьеры

Филатовское ш.

Филатов

1-й Николс Хованский пруд

Планировки



2-к.квартира 60.6 м², 17/17 эт.

от ₹ 26 229 866

| | |
|-----------------------------|---------------------|
| Количество комнат | 2 |
| Общая площадь | 60.6 м ² |
| Стоимость за м ² | ₹ 432 836 |
| Жилая площадь | 23.1 м ² |
| Площадь кухни | 18.5 м ² |
| Этаж | 17 |
| Высота потолков | 2.99 м |
| Тип санузла | 3 |
| Этажность | 17 |