



Продажа

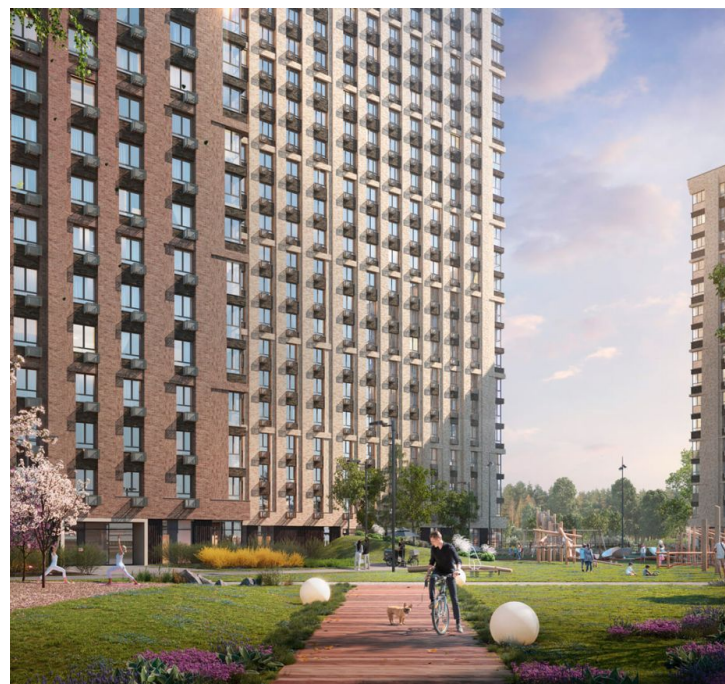
Продажа ЖК Тропарево Парк

Москва,

деревня Дудкино,

 Румянцево

 **₽ 12 908 037**



Проект «Тропарево Парк» включает в себя 7 корпусов высотой 16-23 этажа. Для отделки фасадов использован светлый и темный облицовочный кирпич. Дизайн входных групп выполнен по индивидуальному проекту от студии BALCON. За основу взяты спокойные оттенки: черный, серый, пыльная роза. Для акцентов использованы элементы из латуни и картины в авангардном стиле. Вход в парадные расположены на уровне земли, без ступеней и пандусов. На первых этажах предусмотрены места для хранения колясок и велосипедов.

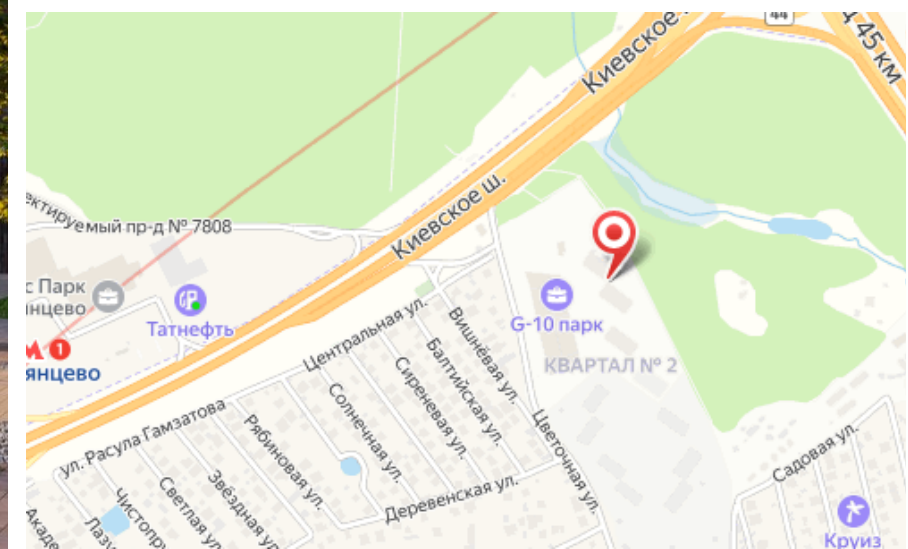
ЖК «Тропарево Парк» предложено множество планировочных решений: в наличии квартиры, как классического типа, так и европланировки. В каждой планировке предусмотрена установка декоративных металлических корзин для кондиционеров. Двор закрыт для автомобилей и случайных прохожих. 2 наземных паркинга вынесены за пределы двора. Разработкой общественного пространства занимается архитектурная дизайн-студия GAFA architects. Во дворе высажены деревья, кустарники и многолетние травы. Спроектированы детские площадки с горками и батутами, а также спортивные зоны с тренажерами и настольным теннисом.

Проект расположен на территории Новой Москвы вблизи Тропаревского парка. Рядом находится бизнес-парк «Румянцево» и крупный торговый центр «Саларис», а в 15 минутах транспортом — «Леруа Мерлен». В 10 минутах пешком находится метро «Румянцево», в шаговой доступности — остановка «Дудкино», от которой ходят автобусы и маршрутки до метро «Юго-Западная», платформы Переделкино и 5-го микрорайона Солнцево.



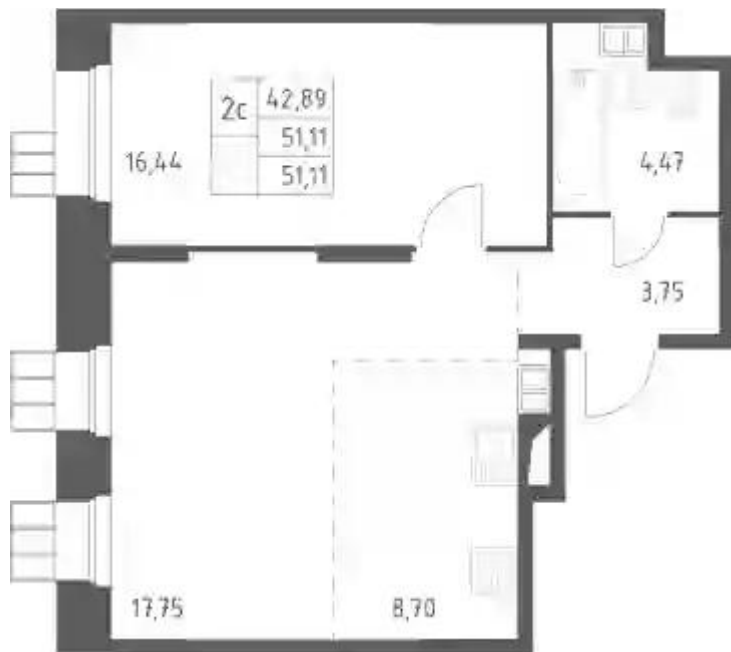


Жилой комплекс: **Тропарево Парк**
Год постройки: **2023**



Корпус ЖК: **Корпус 1.1**
Квартал сдачи: **2**

Планировки



1-к.квартира 51.11 м², 2/16 эт.

от ₹ 12 908 037

Количество комнат	1
Общая площадь	51.11 м ²
Стоимость за м ²	₹ 252 554
Жилая площадь	16.44 м ²
Площадь кухни	26.45 м ²
Этаж	2
Наличие балкона/лоджии	нет
Высота потолков	2.75 м
Тип санузла	Совмещенный
Этажность	16