



**Продажа**

## Продажа ЖК Достижение

Москва, Марфино

ул Дубовой Рощи,

🚶 Фонвизинская

🚶 Тимирязевская

🚶 Тимирязевская

🔑 **₽ 20 350 000**





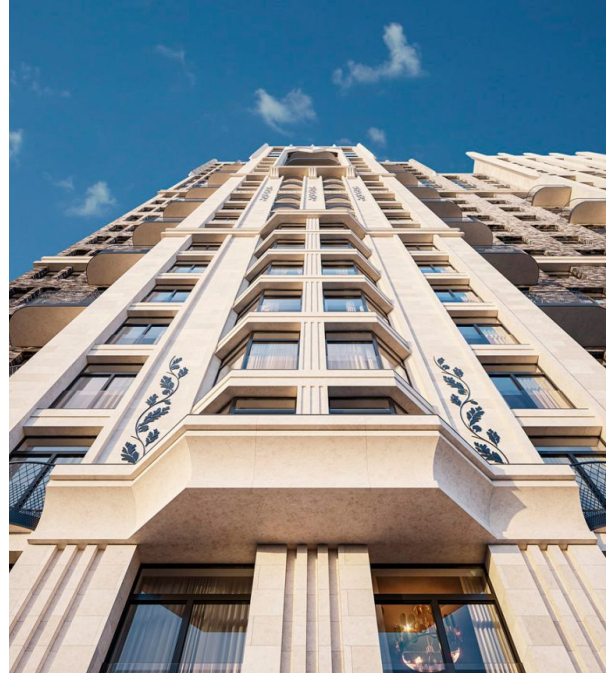
Проект «Достижение» — это шестисекционный дом высотой 21-29 этажей. Архитектурный облик новостройки выполнен в стиле ар-деко. В наружном оформлении здания преобладают различные декоративные элементы, в числе которых кованые балконы, пики, лепнина и арки. Для облицовки фасадов дома используется натуральный камень светлых оттенков в сочетании с клинкерным кирпичом.

Покупателям квартир в ЖК «Достижение» предложено 115 планировочных решений: в наличии квартиры, как классического типа, так и европланировки. Среди них также представлены квартиры с каминами, террасами и пентхаусы с потолками 6,5 метров.

В ЖК «Достижение» функционируют все системы комфорта: вентиляция и фильтрация воздуха, очистка воды, круглогодичное горячее водоснабжение, круглосуточная охрана и огороженная территория. Служба сервиса работает по стандарту Sminex Premium Service. Также в проекте предусмотрен фитнес-клуб по стандарту FIT LAB от Sminex, собственная смотровая площадка на крыше, частный детский сад, развивающая детская площадка и игровая комната по стандарту KID'S LAB, а еще — уникальная общественная гостиная с открытой террасой.

Для автовладельцев спроектирован двухэтажный подземный паркинг на 835 мест. Во дворе дома на площади 1,7 га создан ландшафтный двор. Предусмотрен большой классический фонтан на центральной площади, уютный пруд с лавочками и тихие зоны для отдыха, 5 пеших маршрутов для променада, а также отдельные зоны активного отдыха: детская площадка, универсальная спортивная площадка и зона для пикника.

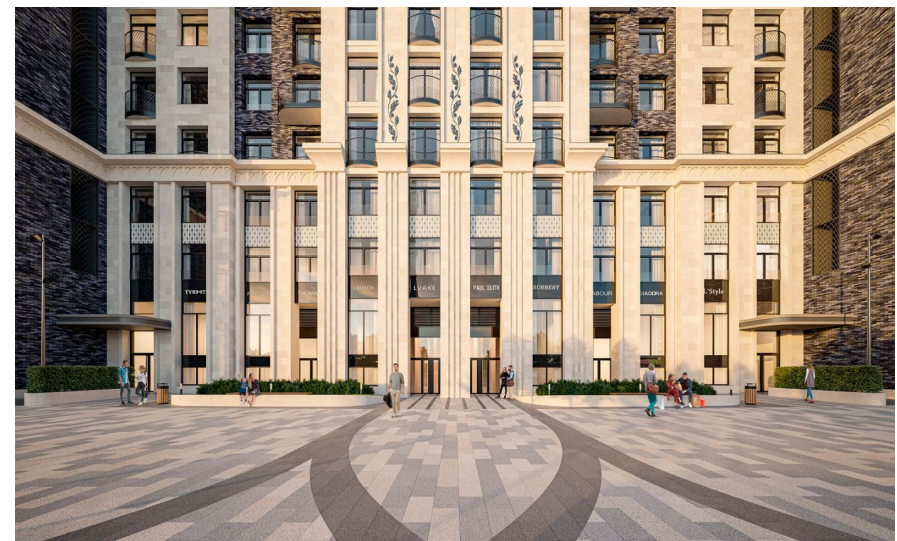
Комплекс «Достижение» возводится в СВАО столицы в районе Марфино. В пешеходной доступности от дома работают общеобразовательные и дошкольные учреждения, супермаркеты, поликлиника, ТРЦ, спортивные и культурные объекты и несколько больших парковых зон, в числе которых парк «Дубовая роща», парк «Останкино», ВДНХ и Ботанический сад. Дом расположен близко к центру города: 3 станции до Цветного бульвара, 8 минут ходьбы до станции метро «Бутырская», 15 мин на автомобиле до Садового кольца.





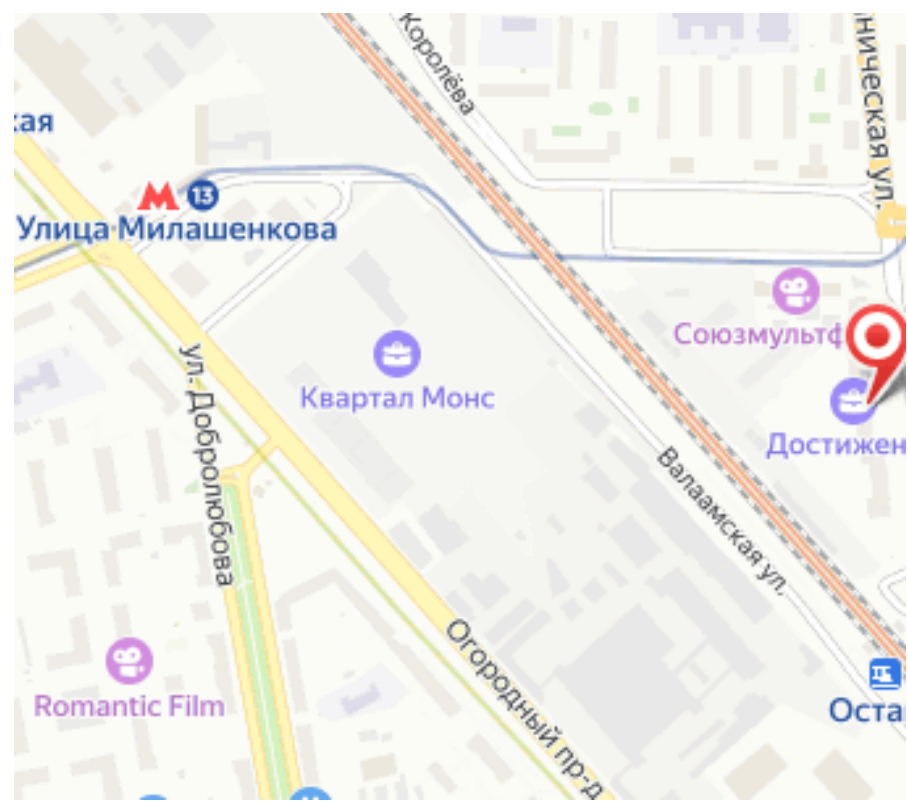


Жилой комплекс: **Достижение**  
Год постройки: **2024**



Корпус ЖК: **Корпус 1**  
Квартал сдачи: **3**





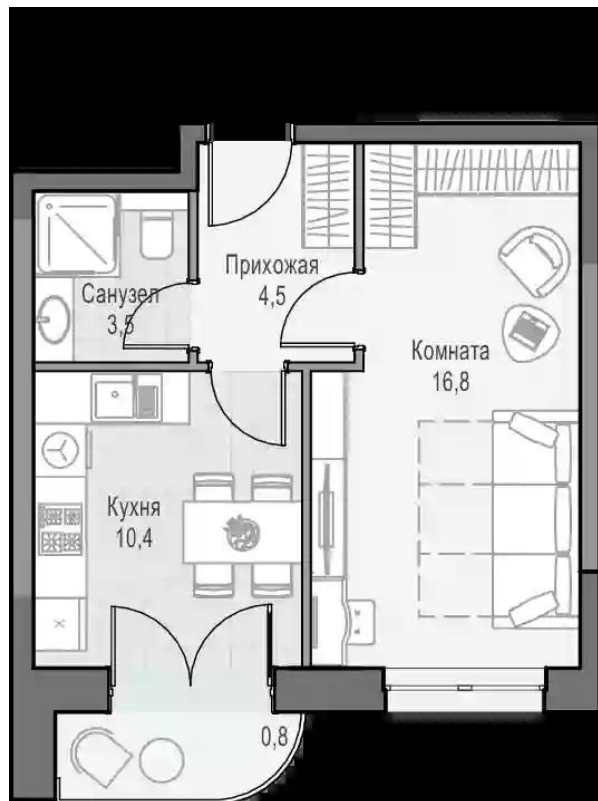


## Студия

от **₽ 20 350 000**

Количество комнат	Студия
Общая площадь	24.7 м <sup>2</sup>
Стоимость за м <sup>2</sup>	₽ 823 887
Жилая площадь	16.8 м <sup>2</sup>
Этаж	20
Наличие балкона/лоджии	нет
Высота потолков	3.15 м
Тип санузла	Совмещенный
Этажность	22

## Планировки

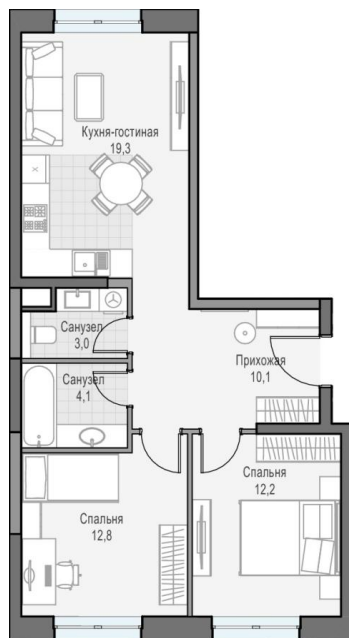


### 1-к.квартира

от **₽ 21 930 000**

Количество комнат	1
Общая площадь	35.1 м <sup>2</sup>
Стоимость за м <sup>2</sup>	₽ 624 786
Жилая площадь	16.8 м <sup>2</sup>
Площадь кухни	10.4 м <sup>2</sup>
Этаж	15
Высота потолков	3.15 м
Тип санузла	Совмещенный
Этажность	28

## Планировки

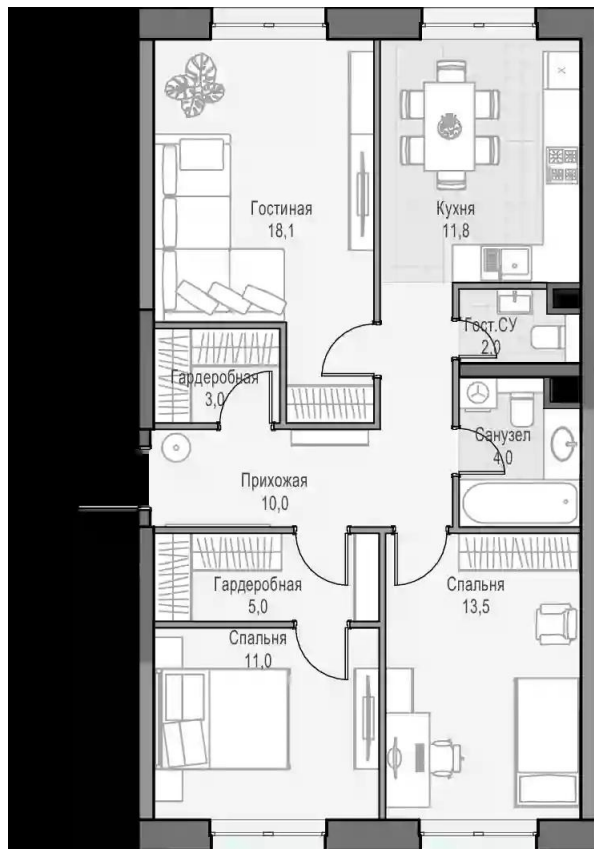


## 2-к.квартира

от **₽ 33 350 000**

Количество комнат	2
Общая площадь	61.5 м <sup>2</sup>
Стоимость за м <sup>2</sup>	₽ 542 276
Жилая площадь	25 м <sup>2</sup>
Площадь кухни	19.3 м <sup>2</sup>
Этаж	2
Наличие балкона/лоджии	нет
Высота потолков	3.15 м
Тип санузла	Раздельный
Этажность	27





## 3-к.квартира

от **₽ 43 570 000**

Количество комнат	3
Общая площадь	79.5 м <sup>2</sup>
Стоимость за м <sup>2</sup>	₽ 548 050
Жилая площадь	42.6 м <sup>2</sup>
Площадь кухни	11.8 м <sup>2</sup>
Этаж	2
Наличие балкона/лоджии	нет
Высота потолков	3.15 м
Тип санузла	3
Этажность	22



## Планировки



### 4-к.квартира

от **₽ 81 050 000**

Количество комнат	4
Общая площадь	120.7 м <sup>2</sup>
Стоимость за м <sup>2</sup>	₽ 671 500
Жилая площадь	56.2 м <sup>2</sup>
Площадь кухни	24.1 м <sup>2</sup>
Этаж	11
Высота потолков	3.15 м
Тип санузла	3
Этажность	27