



**Продажа**

## **Продажа ЖК ЗилАрт**

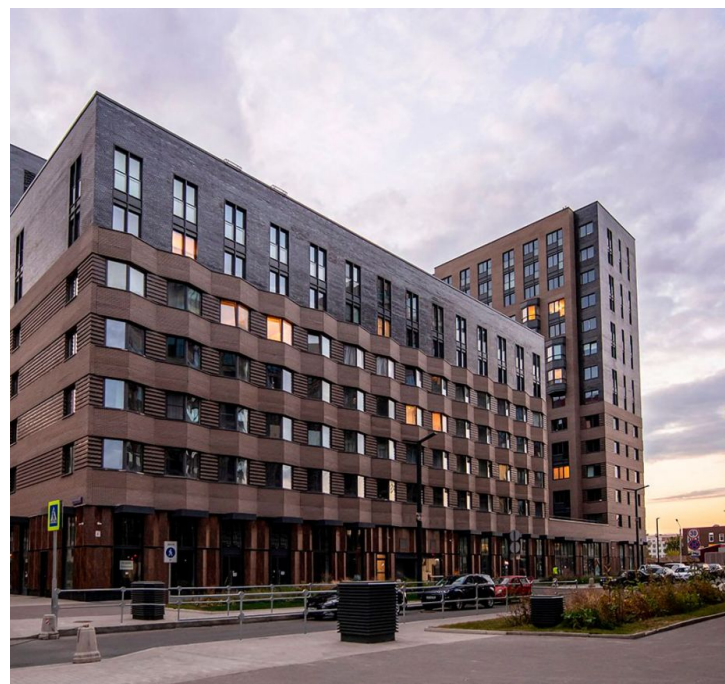
Москва, Даниловский

ул Родченко,

🚇 ЗИЛ

🚇 Автозаводская

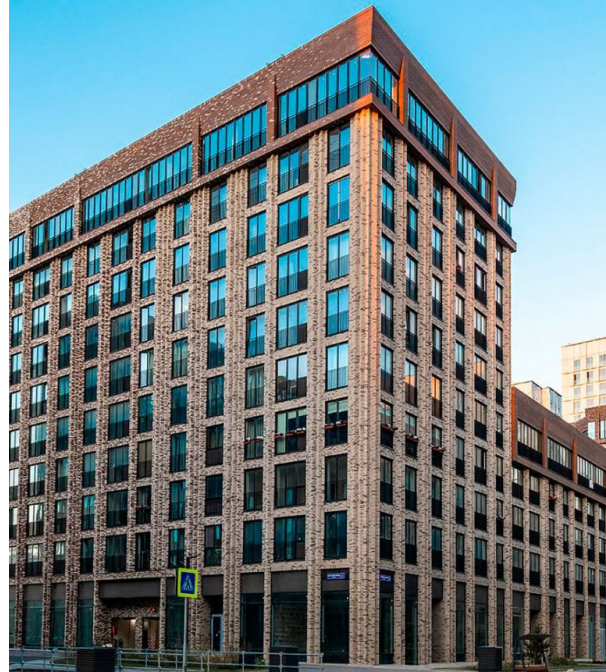
💎 **₽ 23 264 964**





Жилой комплекс «Зиларт» включает в себя 8 кирпично-монолитных корпусов высотой от 3 до 35 этажей. Фасады выполнены с применением клинкерного кирпича, гранита, кортеновой стали и стемалита. Концепция комплекса представляет собой разделение на «Пять пространств – Жизни, Притяжения, Отдыха, Знаний и Природы, с уникальным благоустройством каждого из них. Архитектура каждого корпуса выполнена в индивидуальном стиле, разработанным девятью архитектурными бюро. Интерьеры входных групп соответствуют общим стилистическим решениям комплекса. В отделке применяются венецианская штукатурка, натуральный камень, дерево, мрамор, матовый керамогранит и графит. В квартирах предусмотрены свободные планировки, панорамное остекление и возможность установки каминов на верхних этажах. В объекте есть двухуровневые квартиры со вторым светом и потолками до 6,7 метра.

В состав объекта входят пять таунхаусов, 13 детских садов, три школы, галерея магазинов, арт-центр, театры, музейный зал и образовательный центр. В жилом комплексе предусмотрена служба консьержей. Придомовая территория благоустроена парками с ландшафтным дизайном и водоемами по проекту архитектора Джерри Ван Эйка. Во дворах находятся детские и спортивные площадки, велосипедные и пешеходные дорожки, малые архитектурные формы, а также набережная со спусками к Москве-реке. Жилой комплекс расположен в Даниловском районе. В 15 минутах пешком находится станция монорельса «ЗИЛ», а в пяти минутах пешком - МЦК «ЗИЛ». В семи минутах транспортом расположен гипермаркет «Ашан-Сити». Центр города находится в 15 минутах транспортом.





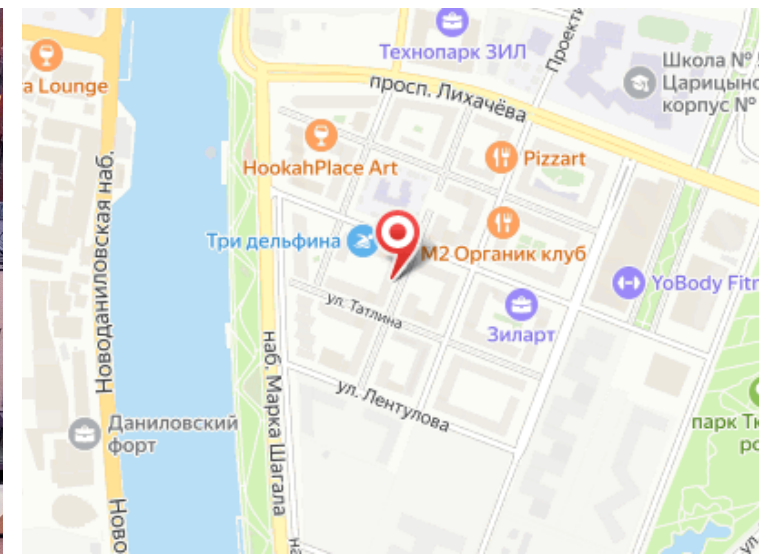
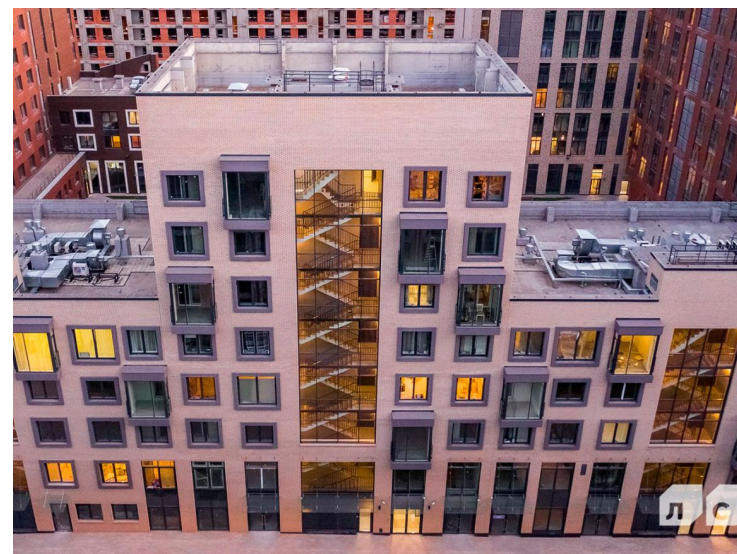
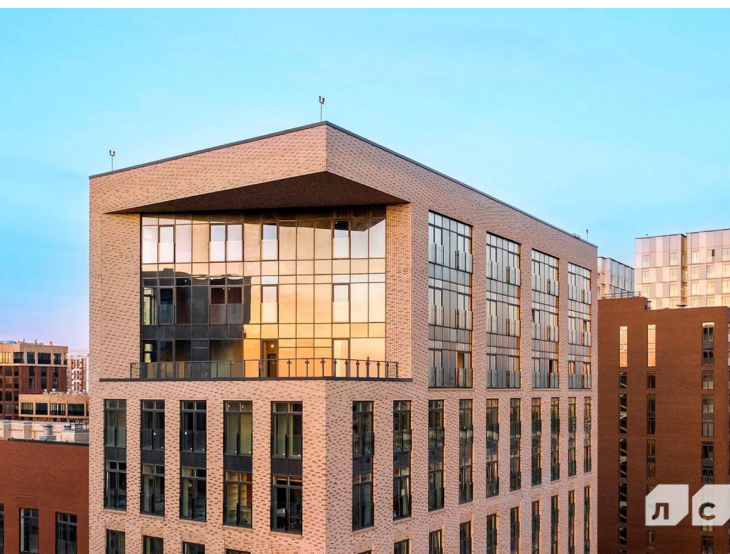


Жилой комплекс: **ЗилАрт**  
Год постройки: **2023**  
Тип дома: **Монолитный**



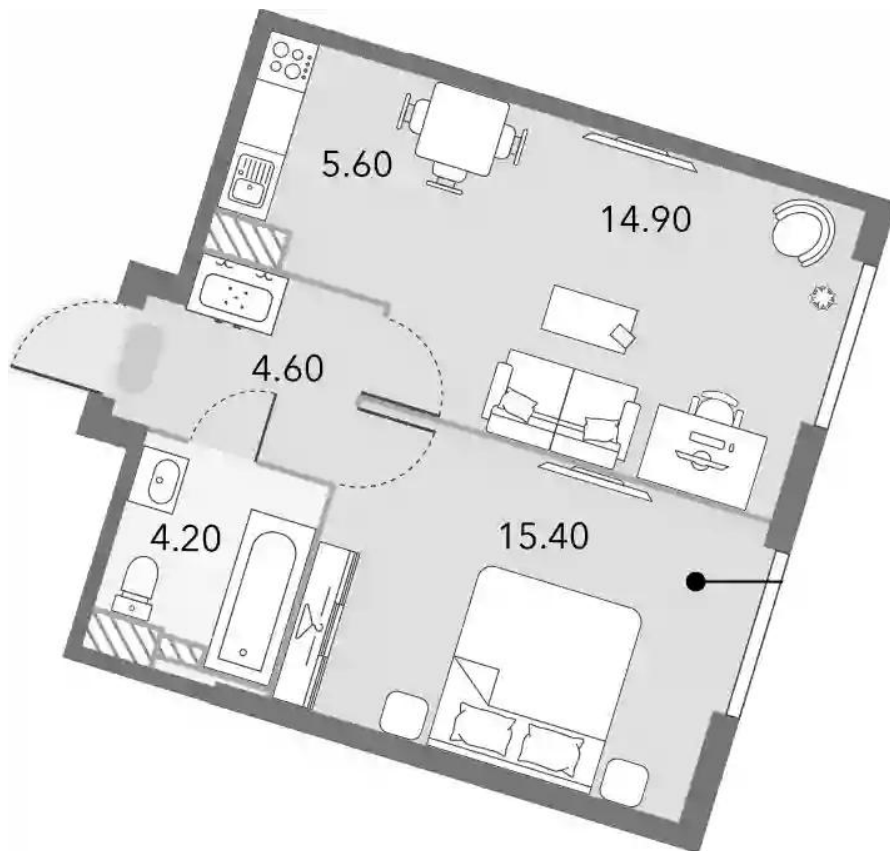
Корпус ЖК: **Корпус 12.3**  
Квартал сдачи: **4**







## Планировки



**1-к.квартира 44.7 м<sup>2</sup>, 13/13 эт.**

**от ₹ 23 264 964**

Количество комнат	1
Общая площадь	44.7 м <sup>2</sup>
Стоимость за м <sup>2</sup>	₹ 520 469
Жилая площадь	15.4 м <sup>2</sup>
Площадь кухни	20.5 м <sup>2</sup>
Этаж	13
Наличие балкона/лоджии	нет
Высота потолков	3.1 м
Тип санузла	Совмещенный
Этажность	13