




Продажа

1-й Южный Корпус 1.3

Москва,

Москва, ул Старо-Нагорная

 Домодедовская

 **₽ 7 765 680**

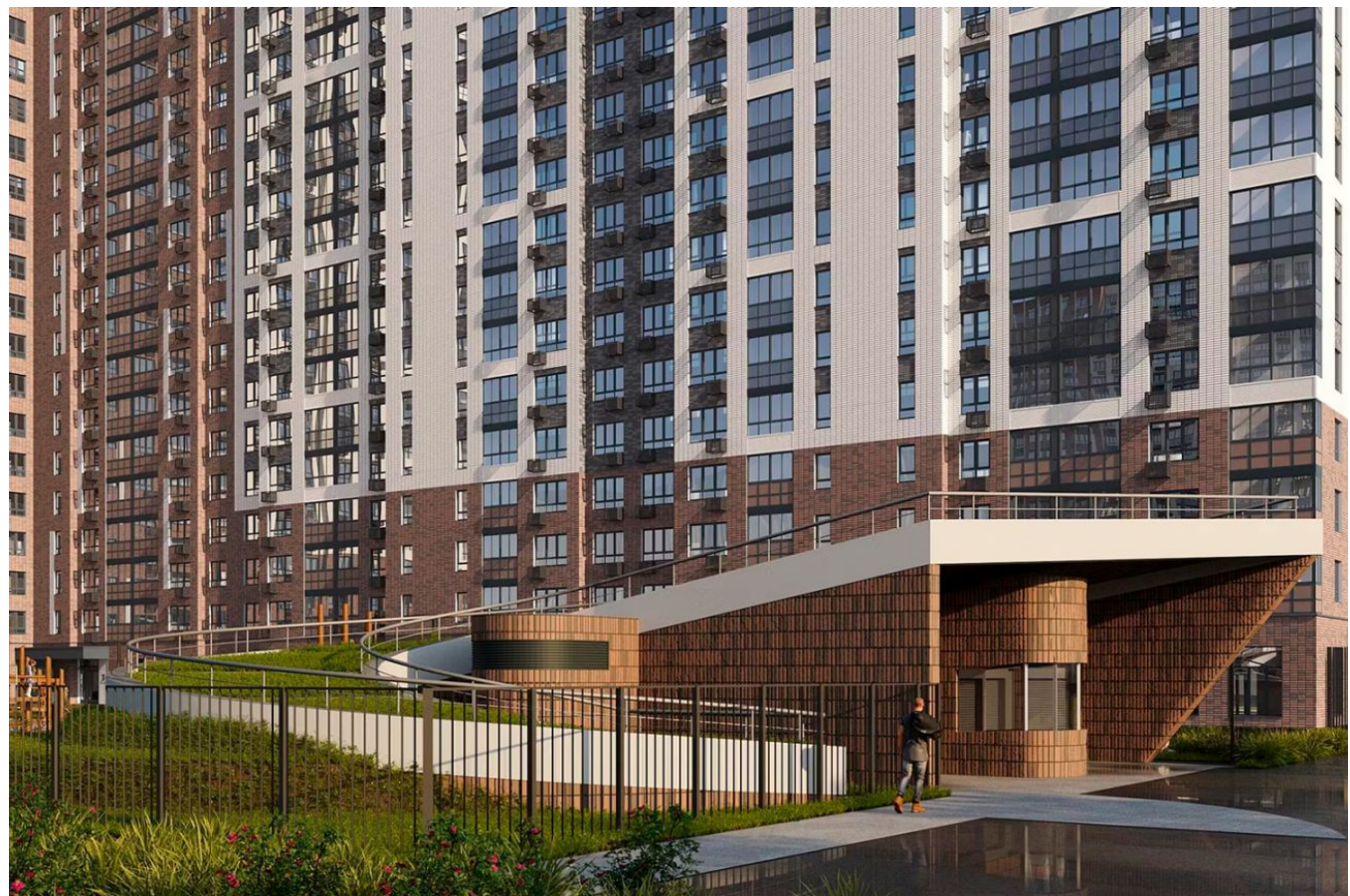


«1-й Южный» — жилой комплекс, включающий в себя несколько корпусов высотой в 25 этажей. Фасады комплекса были разработаны архитектором Рустамом Керимовым с использованием стратегий испанского бюро «Citythinking». В каждом подъезде предусмотрен безбарьерный вход в здание. Парадные группы оборудованы колясочными и лапомойками.

Предложен большой выбор планировочных решений: от студий до 3х-комнатных квартир с подчисткой или дизайнерской чистовой отделкой.

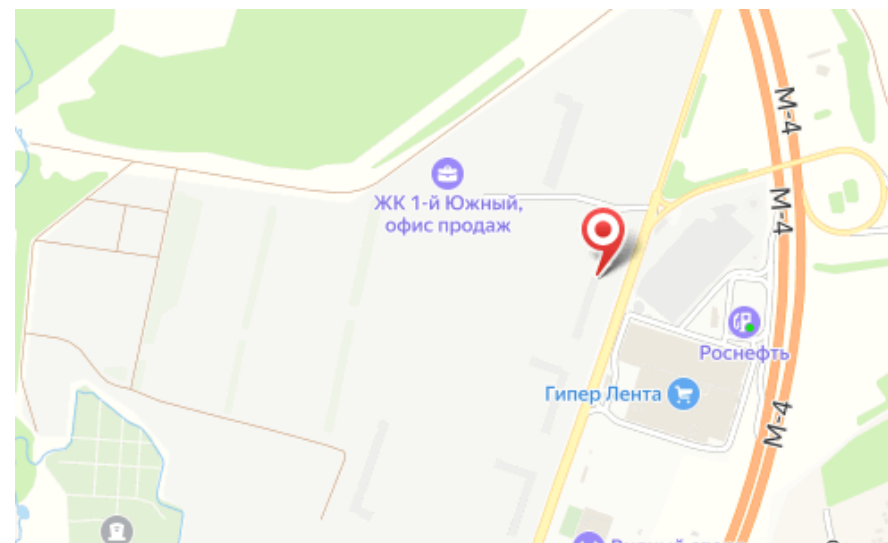
На территории комплекса выполнен ландшафтный дизайн, обустроены места отдыха, имеются 3 детских сада и 2 школы. Сам комплекс находится в окружении зеленых зон. Для удобства жителей, здания оборудованы системой «Умный Дом».

Инфраструктура района развита хорошо: рядом находится гипермаркет, отделения банков, рестораны быстрого питания и ледовая арена. Жилой комплекс «1-й Южный» находится в 1 километре от МКАД.





Жилой комплекс: **1-й Южный**
Год постройки: **2026**
Тип дома: **Панельный**



Корпус ЖК: **Корпус 1.3**
Квартал сдачи: **2**



Студия

от **₽ 7 765 680**

Количество комнат	Студия
Общая площадь	23.3 м ²
Стоимость за м ²	₽ 333 291
Жилая площадь	17.1 м ²
Этаж	2
Высота потолков	2.84 м
Тип санузла	Совмещенный
Этажность	24



1-к.квартира

от **₽ 7 922 500**

Количество комнат	1
Общая площадь	23.6 м ²
Стоимость за м ²	₽ 335 699
Жилая площадь	10.4 м ²
Площадь кухни	7 м ²
Этаж	15
Высота потолков	2.84 м
Тип санузла	Совмещенный
Этажность	24

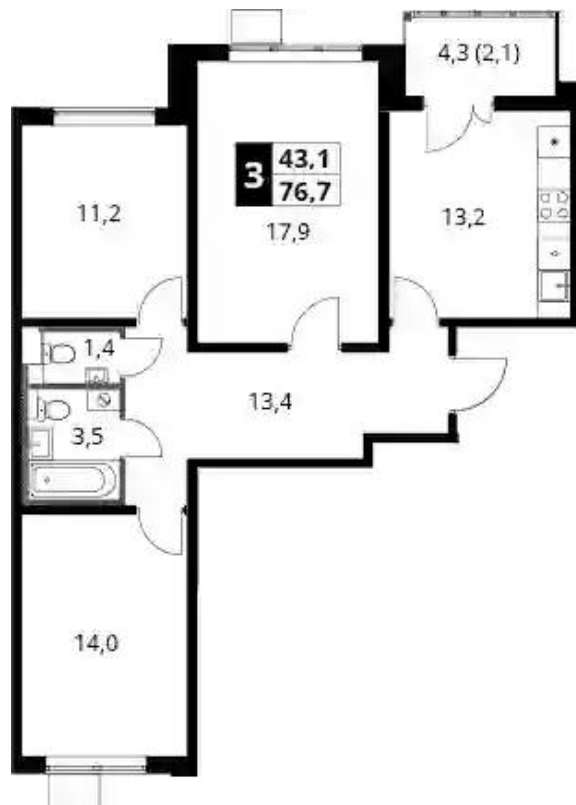


2-к.квартира

от **₽ 12 079 103**

Количество комнат	2
Общая площадь	50.2 м²
Стоимость за м²	₽ 240 620
Жилая площадь	25.1 м²
Площадь кухни	10.5 м²
Этаж	4
Высота потолков	2.84 м
Тип санузла	Раздельный
Этажность	25

Планировки



3-к.квартира

от **₽ 14 241 234**

Количество комнат	3
Общая площадь	74.6 м ²
Стоимость за м ²	₽ 190 901
Жилая площадь	43.1 м ²
Площадь кухни	13.2 м ²
Этаж	6
Высота потолков	2.84 м
Тип санузла	Раздельный
Этажность	24