



Продажа

Продажа ЖК Level Причальный

Москва, Хорошёво-Мневники

Причальный проезд,

🚶 Шелепиха

🚶 Шелепиха

💎 **₽ 41 129 747**

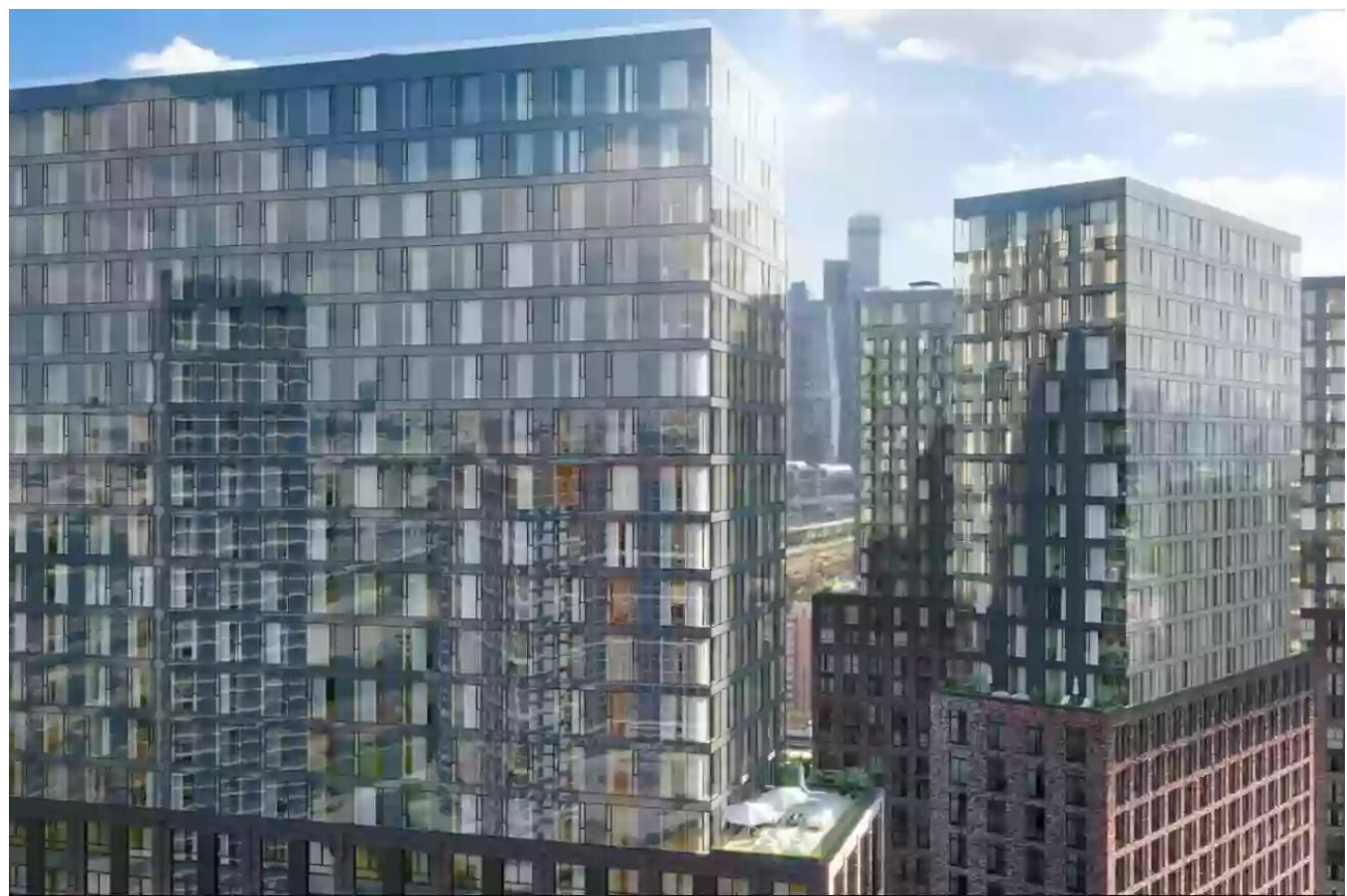
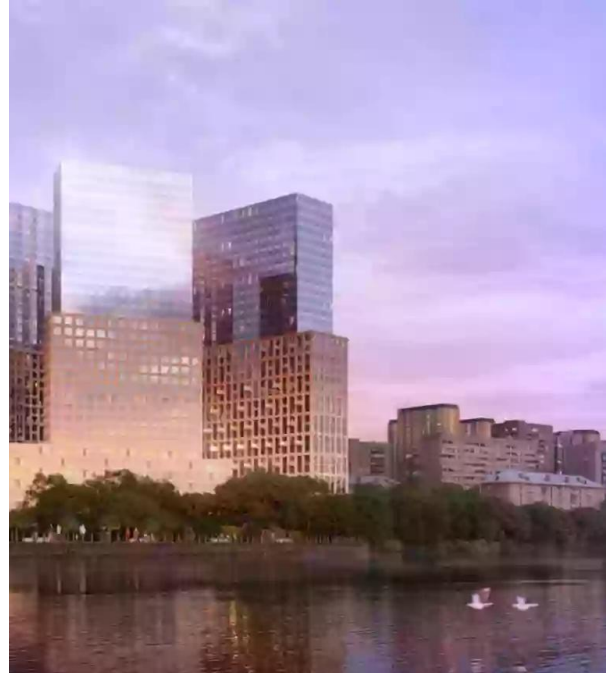


ЖК «Level Причальный» расположен на первой береговой линии Москвы-реки. Архитектура разработана бюро «Остоженка» так, чтобы комплекс гармонично вписался в ансамбль Шелепихинской набережной. Дома строятся по кирпично-монолитной технологии, а навесные-вентилируемые фасады выполнены из керамогранита. В лобби предусмотрен дизайнерский интерьер от бюро «BergerBureau». Спроектировано более 80 вариантов планировочных решений от компактных студий до просторных квартир евроформата с мастер-спальнями и кабинетами. Также на выбор представлены квартиры с террасой, с эркером, с патио или с окном в ванной. В комплексе есть видовые квартиры на реку и Москва-Сити с окнами в пол. Реализованы высокие потолки от 2,95 м до 4,37 м. Квартиры передаются без отделки или с подчистовой, есть возможность дозаказать один из двух вариантов дизайнерской отделки.

Для автовладельцев спроектирован двухуровневый паркинг на 618 машиномест. В комплексе предусмотрен собственный торговый центр и гастромакет. В проект включен благоустроенный двухуровневый двор. Уровни соединены пешеходным мостом. Для детей запланированы большой игровой комплекс на верхнем уровне и игровая зона на нижнем уровне, к которой ведет горка. Для взрослых разработаны лаунж-зоны и воркаут. Предусмотрен велопарк и площадка для выгула собак за периметром двора. Безопасность обеспечивается за счет закрытой охраняемой территории.

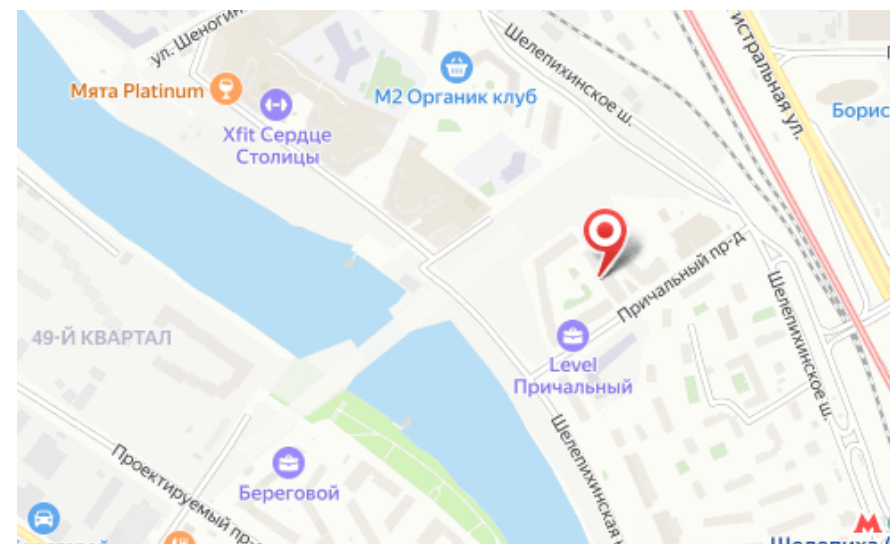
ЖК «Level Причальный» имеет удобное расположение, что позволит за 5 минут на транспорте добраться до ТТК, за 10 минут – до Москва-Сити, а за 15 - до Садового кольца или МКАД. В 10 минутах пешком находится м. «Шелепиха».

Инфраструктура района включает большое количество магазинов, торговых центров, 9 фитнес-центров, государственные и частные поликлиники, 4 крупных парка, и многие другие объекты. В пешей доступности расположено 2 детских сада и 2 школы.



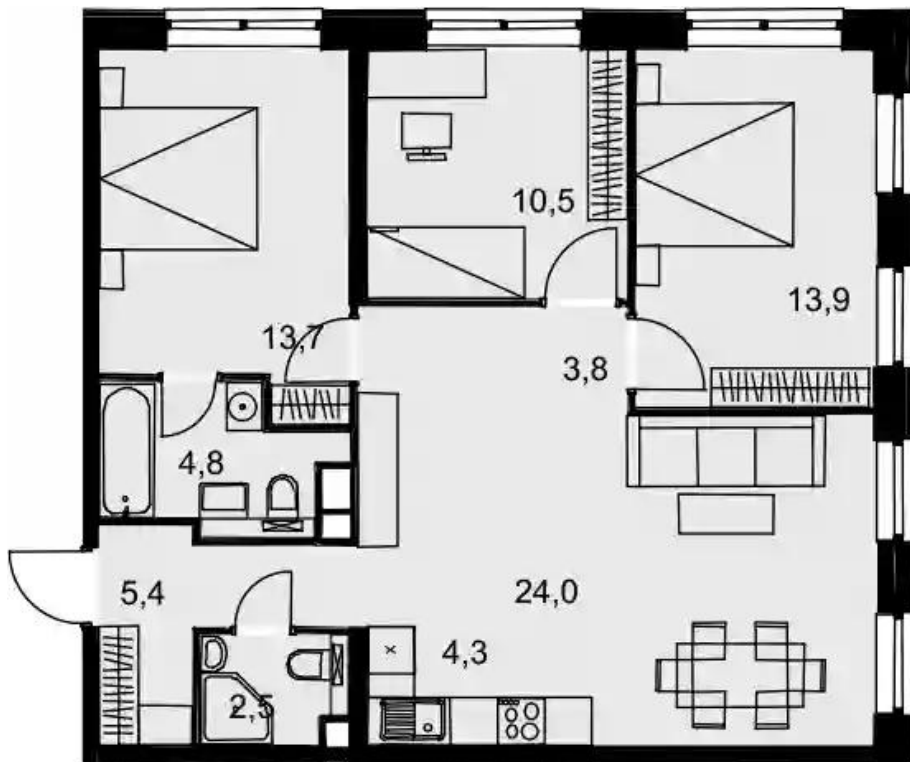


Жилой комплекс: **Level Причальный**
Год постройки: **2023**



Корпус ЖК: **Корпус Восток**
Квартал сдачи: **4**

Планировки

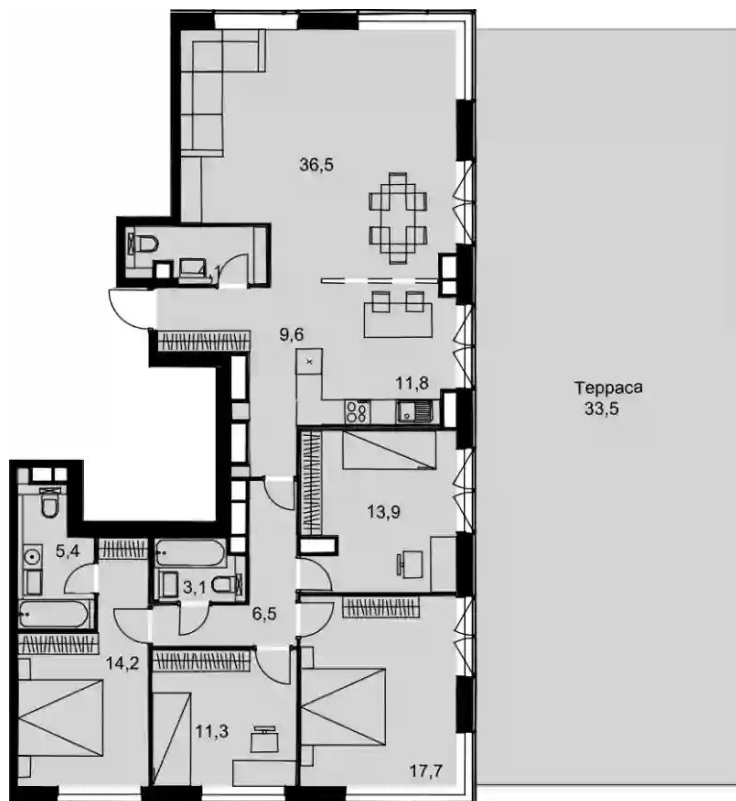


3-к.квартира 82.9 м², 16/33 эт.

от $\text{₽ } 41\,129\,747$

Количество комнат	3
Общая площадь	82.9 м ²
Стоимость за м ²	$\text{₽ } 496\,137$
Жилая площадь	38.1 м ²
Площадь кухни	28.3 м ²
Этаж	16
Наличие балкона/лоджии	нет
Высота потолков	2.95 м
Тип санузла	3
Этажность	33

Планировки



4-к.квартира 134.1 м², 19/33 эт.

от ₹ 119 668 092

Количество комнат	4
Общая площадь	134.1 м ²
Стоимость за м ²	₹ 892 380
Жилая площадь	57.1 м ²
Площадь кухни	48.3 м ²
Этаж	19
Высота потолков	3.45 м
Тип санузла	3
Этажность	33