



Продажа

Александрия Таун Корпус 30

Москва,

Москва, деревня Калачево, тер КМЖЗ
Александрия

 Подольск

 **₽ 11 732 323**

Загородный жилой комплекс строится на территории площадью 33,5 гектара. В рамках проекта будет возведено 647 домовладений. Современная малоэтажная застройка высотой в 3 этажа выполняется в едином архитектурном стиле, здания облицованы натуральным клинкерным кирпичом.

В проекте предложены трехуровневые таунхаусы с мансардой площадью от 126 до 144 кв. метров. В дома заведены все коммуникации и установлен газовый котел. У каждого таунхауса есть собственный придомовой участок и 2 парковочных места.

Комплекс имеет собственную инфраструктуру, она включает: детский сад и детский досуговый центр, прачечную и химчистку, магазины, торговый центр. На территории оборудованы зоны барбекю с беседками и лавочками, места для йоги и пилатеса, детские и спортивные площадки, проложены велосипедные и беговые дорожки. Внутри комплекса есть ландшафтный парк с озером и пляжем. В зимний период открываются каток, лыжные трасы и горки. Для владельцев автомобилей предусмотрена гостевая парковка.

ЖК находится в ГО Домодедово, в деревне Калачево. В районе есть вся необходимая инфраструктура:

муниципальные и частные детские сады, гипермаркеты, поликлиника, бассейны и спа-центр. Рядом дом отдыха Фореста, спортивный комплекс «Атлант» и конно-спортивный клуб. До МКАД 20 минут транспортом по трассе М4 Дон, Симферопольскому или Каширскому шоссе.

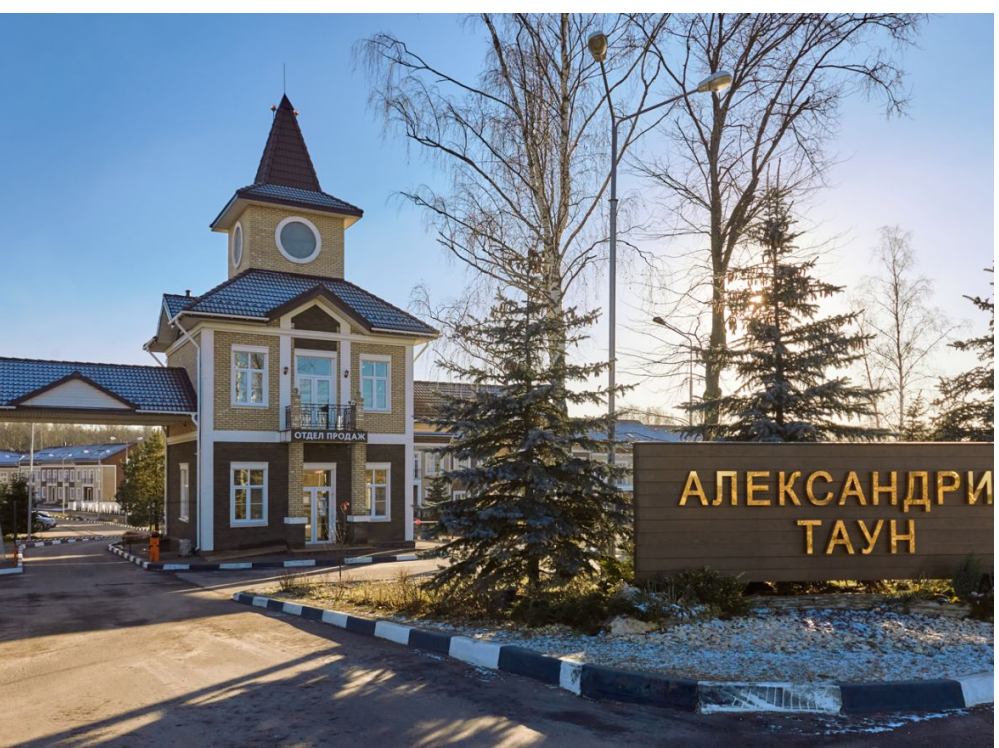


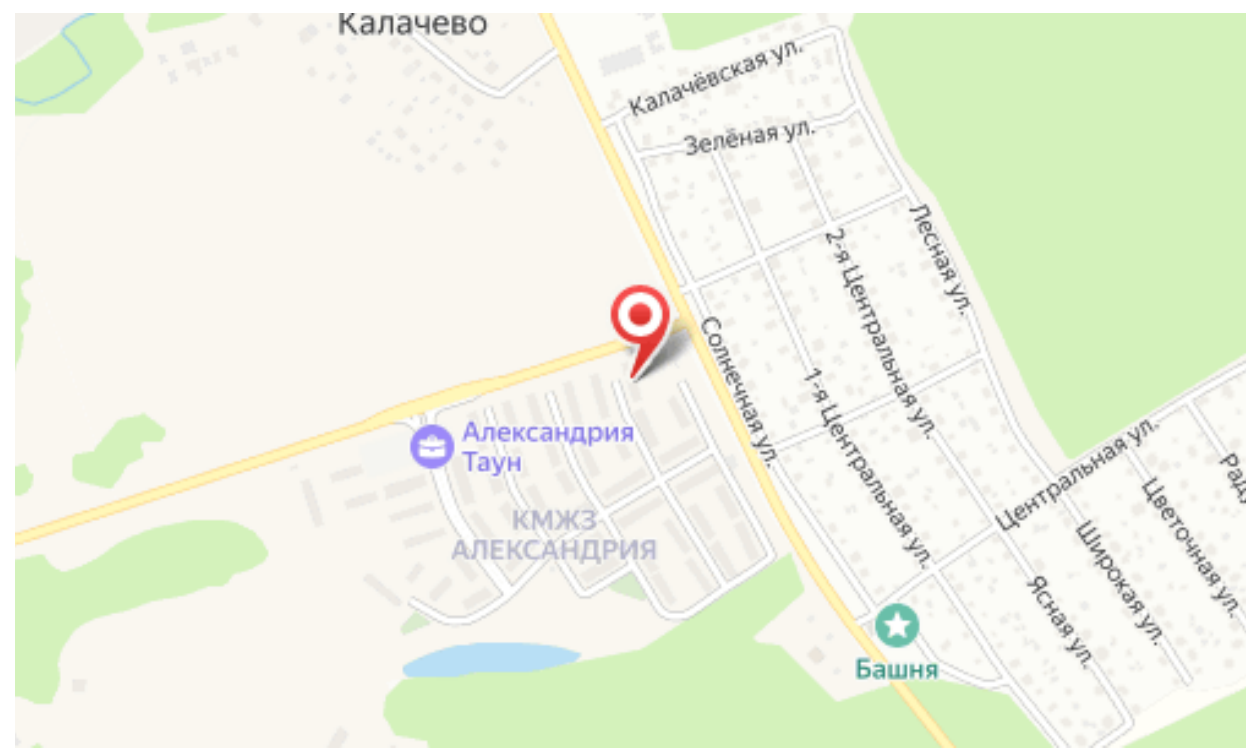


Жилой комплекс: **Александрия Таун**
Год постройки: **2021**
Тип дома: **Кирпичный**

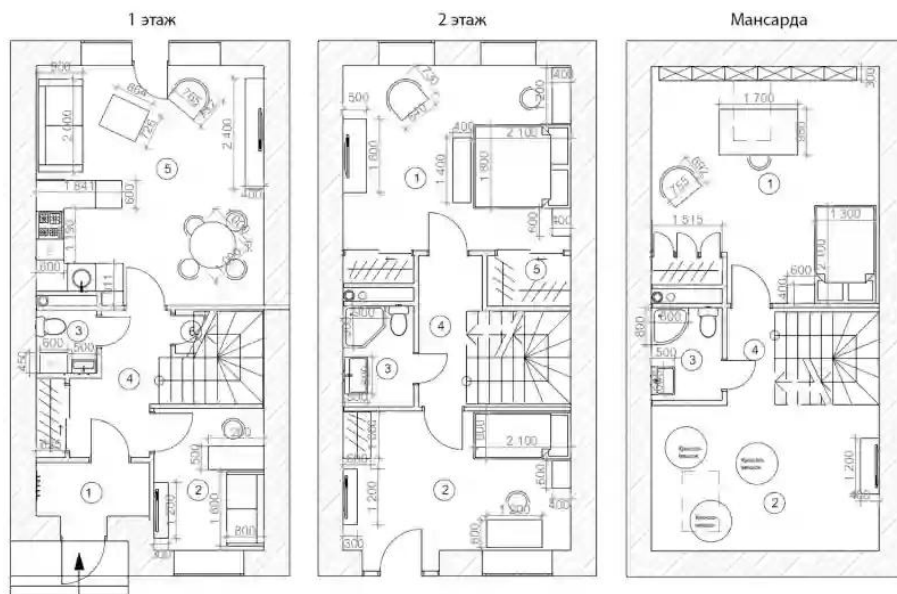


Корпус ЖК: **Корпус 30**
Квартал сдачи: **4**





Планировки



126.95 м², 1/3 эт.

от ₹ 11 732 323

Общая площадь	126.95 м ²
Стоимость за м ²	₹ 92 417
Жилая площадь	82.1 м ²
Площадь кухни	24.8 м ²
Этаж	1
Наличие балкона/лоджии	нет
Высота потолков	3 м
Тип санузла	3
Этажность	3