




**Продажа**

## **Александрия Таун Корпус 12**

Москва,

Москва, деревня Калачево, тер КМЖЗ  
Александрия

 Подольск

 **₽ 12 313 132**



Загородный жилой комплекс строится на территории площадью 33,5 гектара. В рамках проекта будет возведено 647 домовладений. Современная малоэтажная застройка высотой в 3 этажа выполняется в едином архитектурном стиле, здания облицованы натуральным клинкерным кирпичом.

В проекте предложены трехуровневые таунхаусы с мансардой площадью от 126 до 144 кв. метров. В дома заведены все коммуникации и установлен газовый котел. У каждого таунхауса есть собственный придомовой участок и 2 парковочных места.

Комплекс имеет собственную инфраструктуру, она включает: детский сад и детский досуговый центр, прачечную и химчистку, магазины, торговый центр. На территории оборудованы зоны барбекю с беседками и лавочками, места для йоги и пилатеса, детские и спортивные площадки, проложены велосипедные и беговые дорожки. Внутри комплекса есть ландшафтный парк с озером и пляжем. В зимний период открываются каток, лыжные трасы и горки. Для владельцев автомобилей предусмотрена гостевая парковка.

ЖК находится в ГО Домодедово, в деревне Калачево. В районе есть вся необходимая инфраструктура:

муниципальные и частные детские сады, гипермаркеты, поликлиника, бассейны и спа-центр. Рядом дом отдыха Фореста, спортивный комплекс «Атлант» и конно-спортивный клуб. До МКАД 20 минут транспортом по трассе М4 Дон, Симферопольскому или Каширскому шоссе.

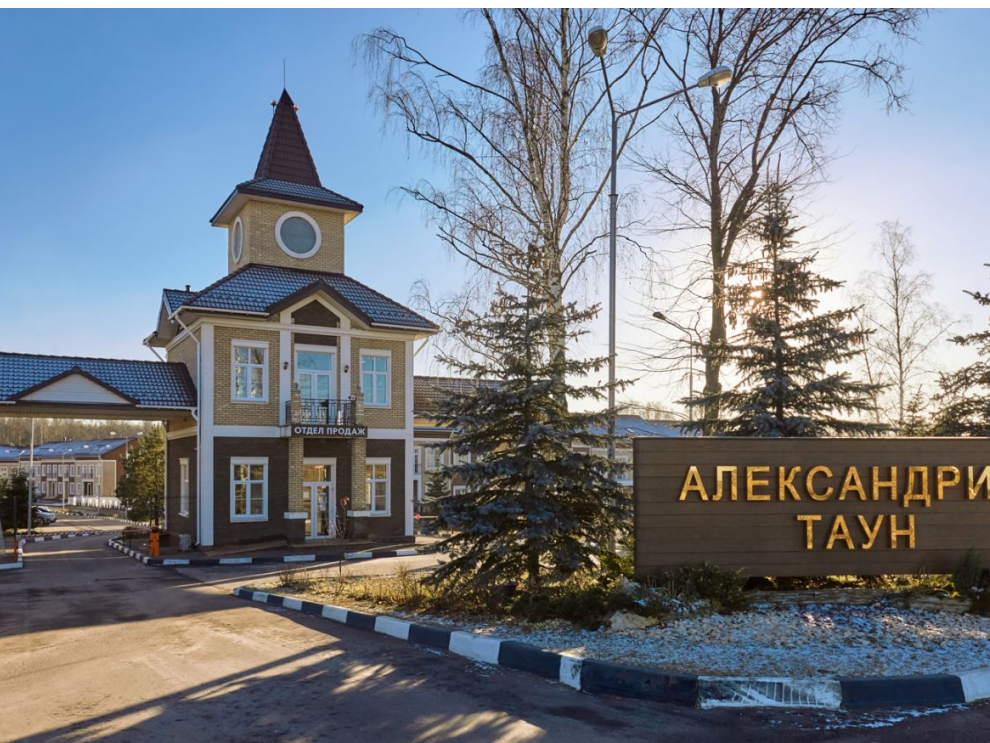


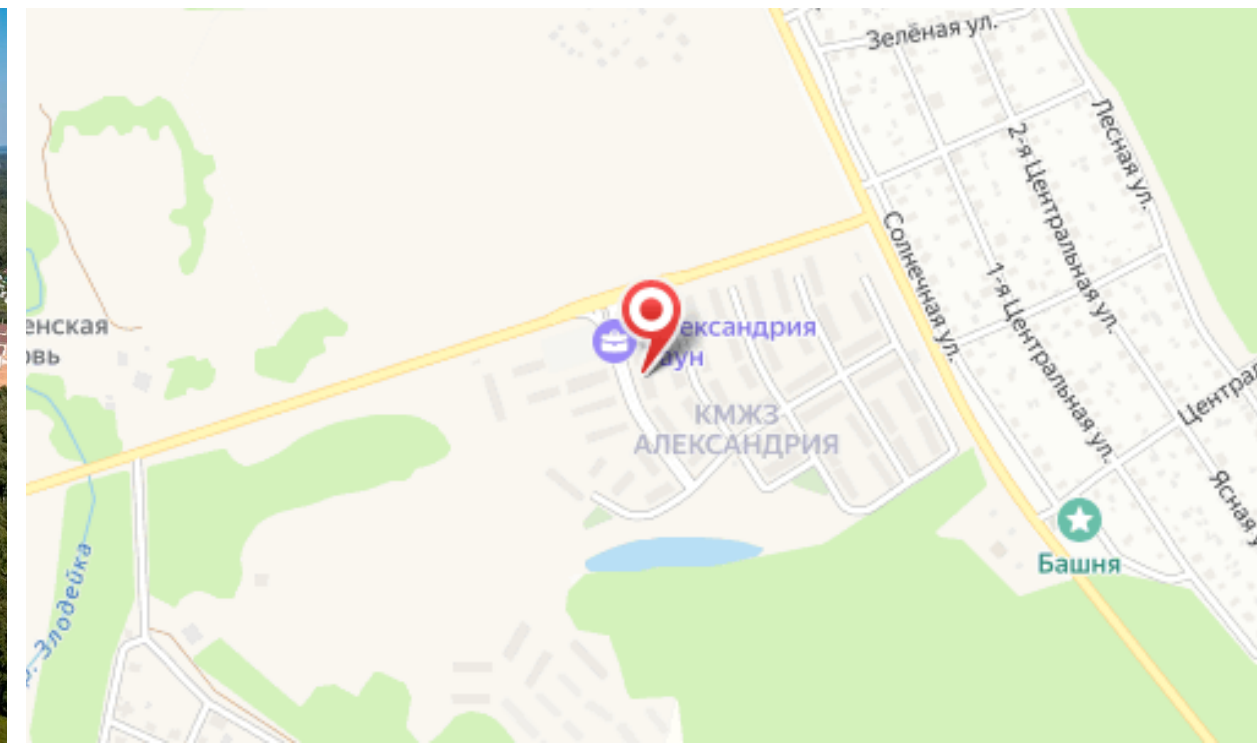


Жилой комплекс: **Александрия Таун**  
Год постройки: **2019**  
Тип дома: **Кирпичный**



Корпус ЖК: **Корпус 12**  
Квартал сдачи: **3**

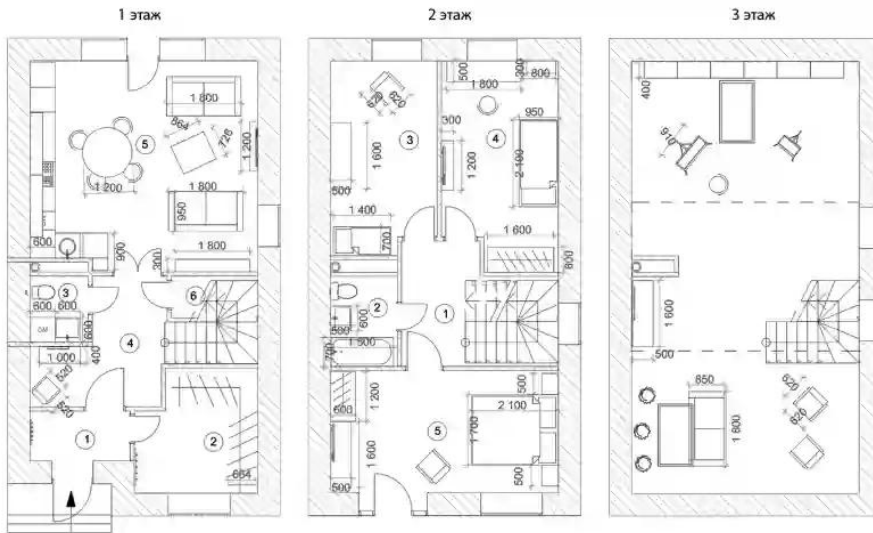




# Планировки

**144.65 м<sup>2</sup>, 1/3 эт.**

**от  $\text{R } 12\,313\,132$**



Общая площадь	144.65 м <sup>2</sup>
Стоимость за м <sup>2</sup>	$\text{R } 85\,124$
Жилая площадь	94.51 м <sup>2</sup>
Площадь кухни	27.1 м <sup>2</sup>
Этаж	1
Наличие балкона/лоджии	нет
Высота потолков	3 м
Тип санузла	3
Этажность	3