



**Продажа**

## **Маршал Корпус 9**

Москва, Щукино

ул Маршала Рыбалко,

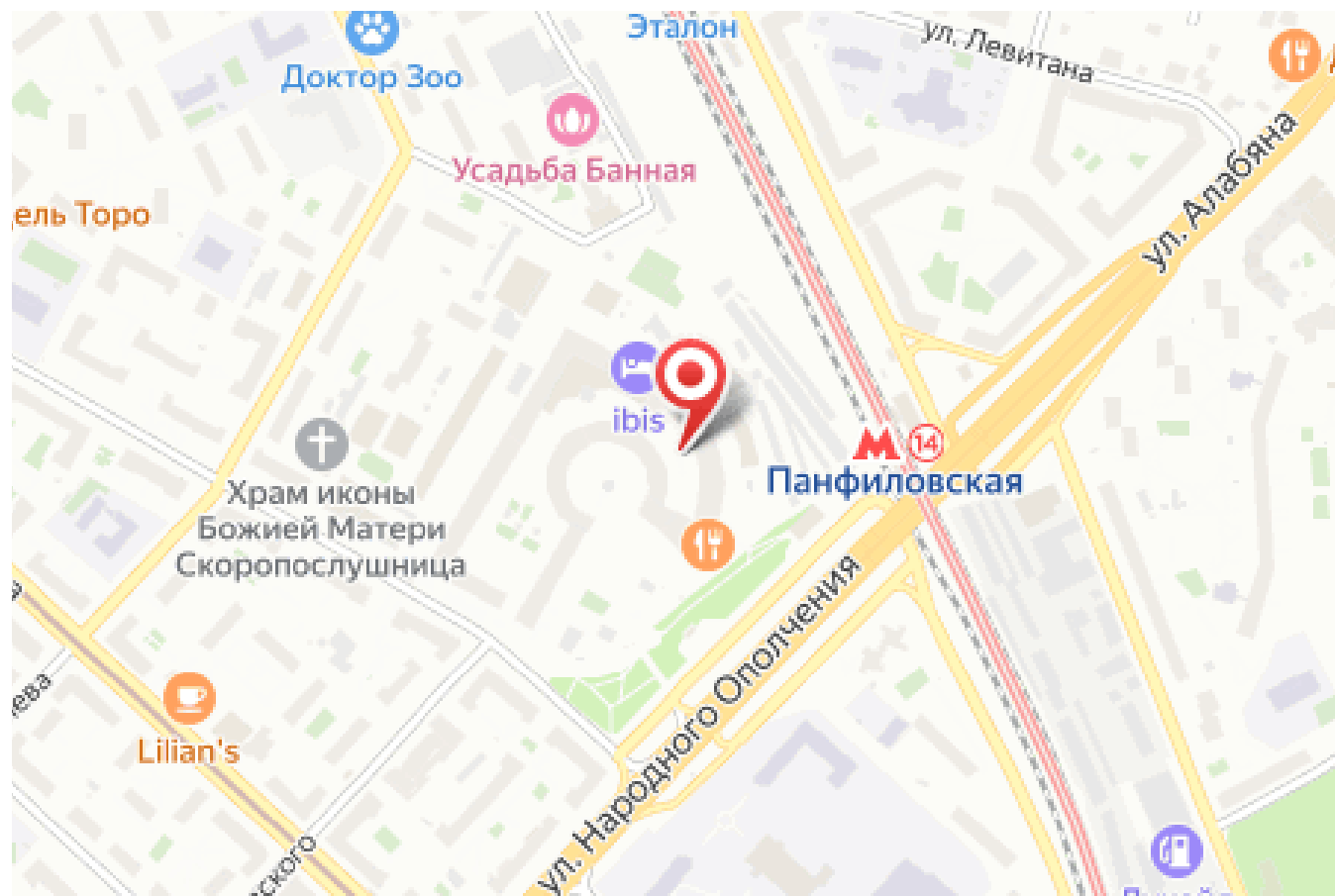
 Панфиловская

 **₽ 21 592 478**





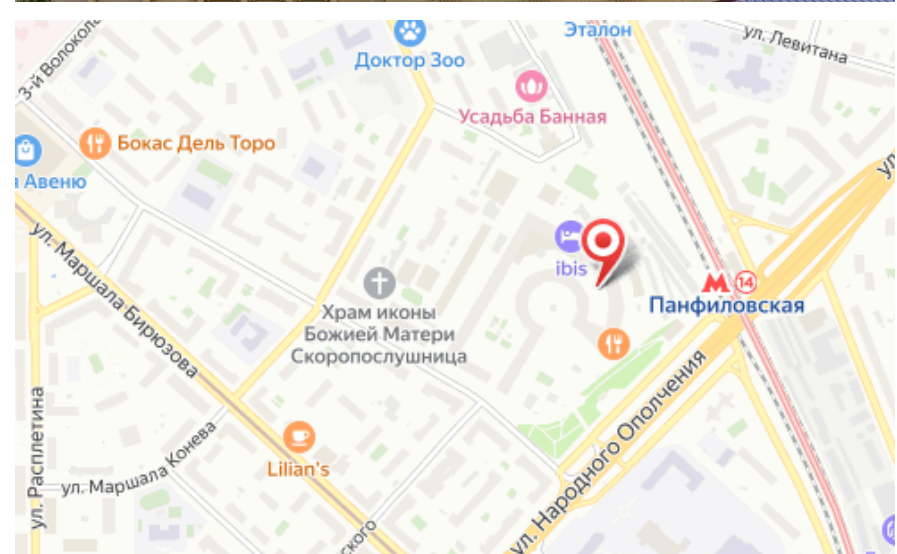
Современный проект, выполненный в единой архитектурной концепции и возведенный по технологии кирпично-моноконтинентального строительства с фасадами, облицованными кирпичом. В здании имеются пассажирский и грузовой лифты. В проекте представлено множество планировочных решений — от студий до просторных 4-комнатных квартир как классического, так и европейского формата, в том числе свободные и двухуровневые планировки. В наличии лоты как с чистовой отделкой, так и без отделки, высотой потолков до 3 метров и увеличенными окнами. Территория комплекса благоустроена: имеется собственный двор-парк с ландшафтным дизайном для отдыха, прогулок и активного времяпрепровождения. Фонтан и детские площадки. Для автовладельцев предусмотрен подземный паркинг. Многофункциональный жилой комплекс расположен в Северо-Западном административном округе (СЗАО) Москвы. В районе с хорошо развитой инфраструктурой, в пешей доступности находятся магазины, супермаркеты, общеобразовательные, спортивные и медицинские учреждения. До метро «Панфиловская» 5 минут пешком.





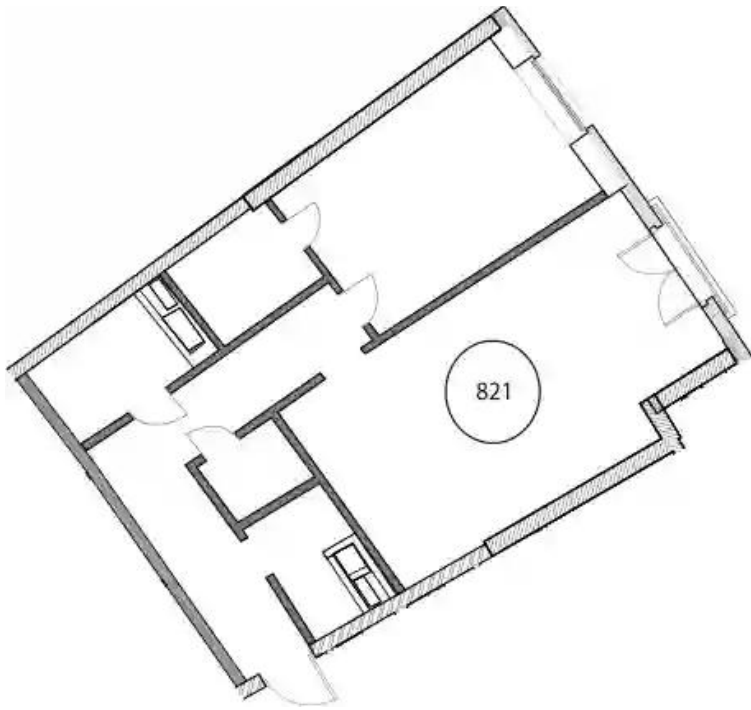


Жилой комплекс: **Маршал**  
Год постройки: **2012**



Корпус ЖК: **Корпус 9**  
Квартал сдачи: **4**

## Планировки

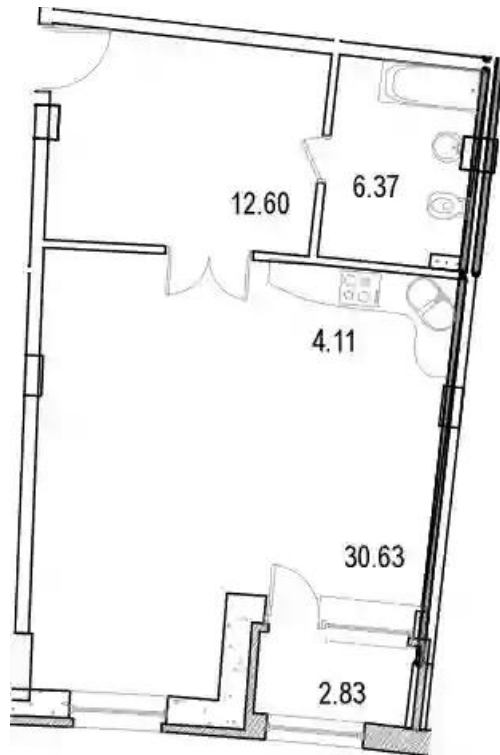


**66 м<sup>2</sup>, 8/9 эт.**

**от ₹ 26 252 367**

|                             |                   |
|-----------------------------|-------------------|
| Общая площадь               | 66 м <sup>2</sup> |
| Стоимость за м <sup>2</sup> | ₹ 397 763         |
| Жилая площадь               | 66 м <sup>2</sup> |
| Этаж                        | 8                 |
| Наличие балкона/лоджии      | нет               |
| Высота потолков             | 3 м               |
| Этажность                   | 9                 |

## Планировки

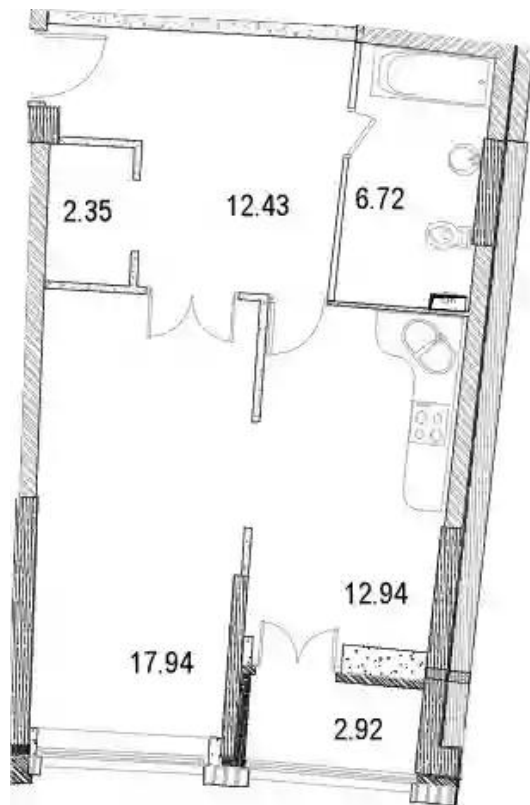


## Студия

от **₽ 26 089 140**

|                             |                      |
|-----------------------------|----------------------|
| Количество комнат           | Студия               |
| Общая площадь               | 53.67 м <sup>2</sup> |
| Стоимость за м <sup>2</sup> | ₽ 486 103            |
| Жилая площадь               | 37.74 м <sup>2</sup> |
| Этаж                        | 2                    |
| Высота потолков             | 3 м                  |
| Тип санузла                 | Совмещенный          |
| Этажность                   | 9                    |

## Планировки



### 1-к.квартира

от **₽ 21 592 478**

|                             |                      |
|-----------------------------|----------------------|
| Количество комнат           | 1                    |
| Общая площадь               | 52.68 м <sup>2</sup> |
| Стоимость за м <sup>2</sup> | ₽ 409 880            |
| Жилая площадь               | 17.94 м <sup>2</sup> |
| Площадь кухни               | 12.94 м <sup>2</sup> |
| Этаж                        | 2                    |
| Высота потолков             | 3 м                  |
| Тип санузла                 | Совмещенный          |
| Этажность                   | 8                    |