



**Продажа**

## **Маршал Корпус 6**

Москва, Щукино

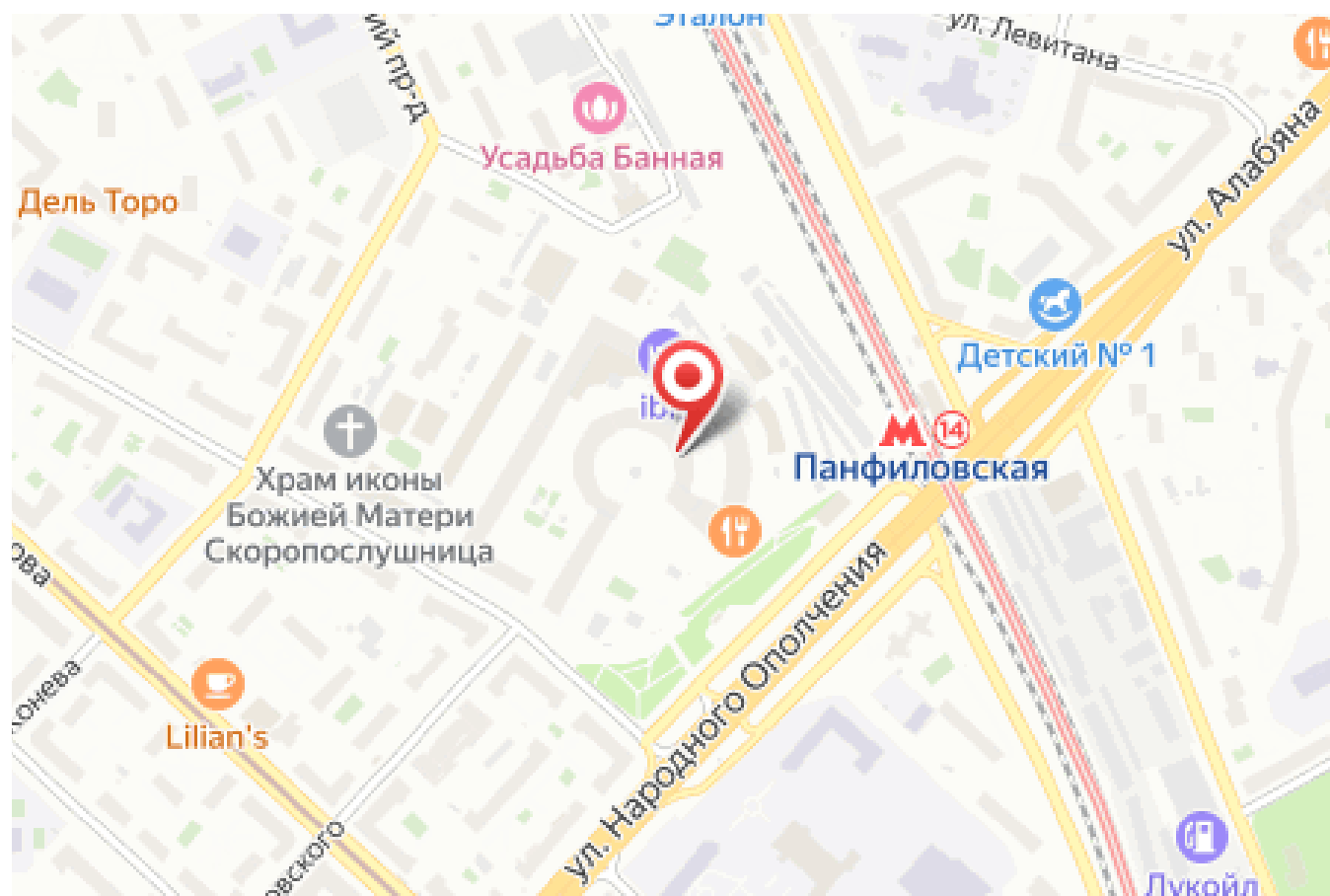
ул Маршала Рыбалко,

 Панфиловская

 **₽ 20 230 244**

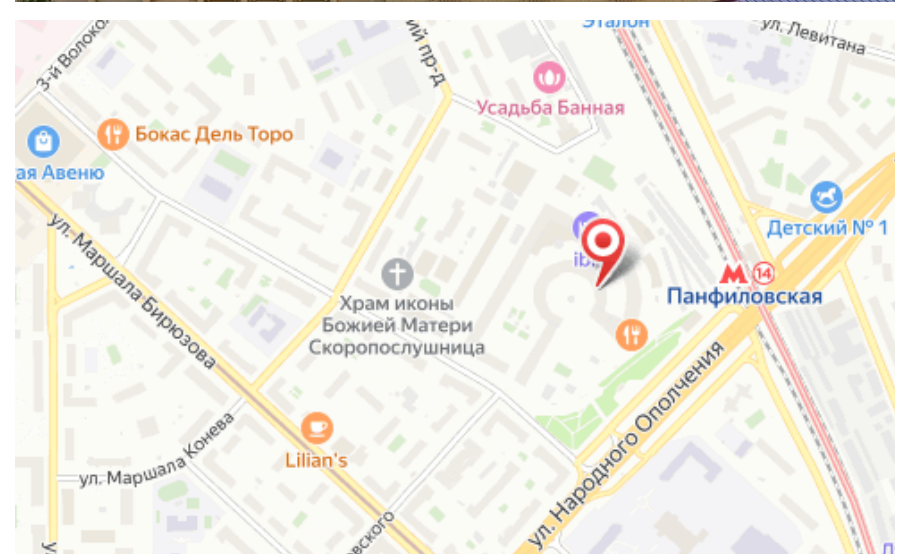


Современный проект, выполненный в единой архитектурной концепции и возведенный по технологии кирпично-моноконтинентального строительства с фасадами, облицованными кирпичом. В здании имеются пассажирский и грузовой лифты. В проекте представлено множество планировочных решений — от студий до просторных 4-комнатных квартир как классического, так и европейского формата, в том числе свободные и двухуровневые планировки. В наличии лоты как с чистовой отделкой, так и без отделки, высотой потолков до 3 метров и увеличенными окнами. Территория комплекса благоустроена: имеется собственный двор-парк с ландшафтным дизайном для отдыха, прогулок и активного времяпрепровождения. Фонтан и детские площадки. Для автовладельцев предусмотрен подземный паркинг. Многофункциональный жилой комплекс расположен в Северо-Западном административном округе (СЗАО) Москвы. В районе с хорошо развитой инфраструктурой, в пешей доступности находятся магазины, супермаркеты, общеобразовательные, спортивные и медицинские учреждения. До метро «Панфиловская» 5 минут пешком.





Жилой комплекс: **Маршал**  
Год постройки: **2012**



Корпус ЖК: **Корпус 6**  
Квартал сдачи: **4**

## Планировки

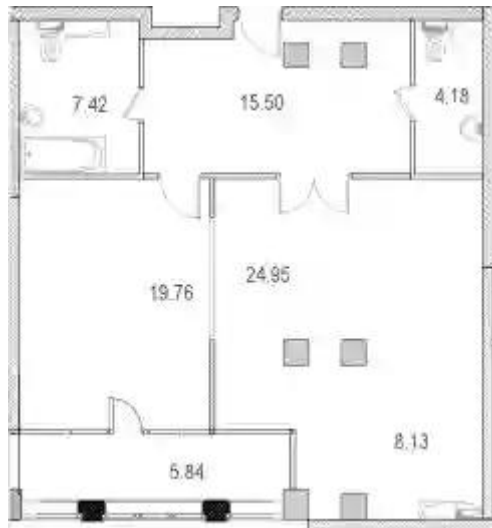


**Студия 61.91 м<sup>2</sup>, 4/10 эт.**

**от ₹ 20 230 244**

Количество комнат	Студия
Общая площадь	61.91 м <sup>2</sup>
Стоимость за м <sup>2</sup>	₹ 326 769
Жилая площадь	32.65 м <sup>2</sup>
Этаж	4
Высота потолков	3 м
Тип санузла	Совмещенный
Этажность	10

## Планировки



**1-к.квартира 88.26 м<sup>2</sup>, 4/10 эт.**

**от  $\text{₽ } 30\ 865\ 646$**

Количество комнат	1
Общая площадь	88.26 м <sup>2</sup>
Стоимость за м <sup>2</sup>	$\text{₽ } 349\ 713$
Жилая площадь	19.76 м <sup>2</sup>
Площадь кухни	33.08 м <sup>2</sup>
Этаж	4
Высота потолков	3 м
Тип санузла	3
Этажность	10

## Планировки

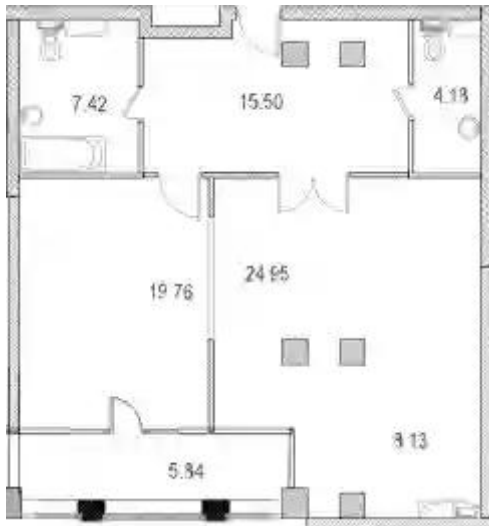


**Студия 63.21 м<sup>2</sup>, 5/10 эт.**

**от ₹ 20 806 886**

Количество комнат	Студия
Общая площадь	63.21 м <sup>2</sup>
Стоимость за м <sup>2</sup>	₹ 329 171
Жилая площадь	32.65 м <sup>2</sup>
Этаж	5
Высота потолков	3 м
Тип санузла	Совмещенный
Этажность	10

## Планировки



**1-к.квартира 89.46 м<sup>2</sup>, 5/10 эт.**

**от  $\text{₽ } 31\,505\,343$**

Количество комнат	1
Общая площадь	89.46 м <sup>2</sup>
Стоимость за м <sup>2</sup>	$\text{₽ } 352\,172$
Жилая площадь	19.76 м <sup>2</sup>
Площадь кухни	33.08 м <sup>2</sup>
Этаж	5
Высота потолков	3 м
Тип санузла	3
Этажность	10

## Планировки



**1-к.квартира 83.96 м<sup>2</sup>, 6/10 эт.**

**от  $\text{₽ } 30\ 002\ 469$**

Количество комнат	1
Общая площадь	83.96 м <sup>2</sup>
Стоимость за м <sup>2</sup>	$\text{₽ } 357\ 342$
Жилая площадь	19.76 м <sup>2</sup>
Площадь кухни	33.08 м <sup>2</sup>
Этаж	6
Высота потолков	3 м
Тип санузла	3
Этажность	10



## Планировки



**1-к.квартира 79.56 м<sup>2</sup>, 7/10 эт.**

**от ₹ 28 805 136**

Количество комнат	1
Общая площадь	79.56 м <sup>2</sup>
Стоимость за м <sup>2</sup>	₹ 362 056
Жилая площадь	19.76 м <sup>2</sup>
Площадь кухни	33.08 м <sup>2</sup>
Этаж	7
Высота потолков	3 м
Тип санузла	3
Этажность	10

## Планировки



**1-к.квартира 78.63 м<sup>2</sup>, 8/10 эт.**

**от ₹ 28 866 503**

Количество комнат	1
Общая площадь	78.63 м <sup>2</sup>
Стоимость за м <sup>2</sup>	₹ 367 118
Жилая площадь	23.35 м <sup>2</sup>
Площадь кухни	35.48 м <sup>2</sup>
Этаж	8
Высота потолков	3 м
Тип санузла	Совмещенный
Этажность	10

## Планировки



**1-к.квартира 81.16 м<sup>2</sup>, 9/10 эт.**

**от ₹ 29 820 546**

Количество комнат	1
Общая площадь	81.16 м <sup>2</sup>
Стоимость за м <sup>2</sup>	₹ 367 429
Жилая площадь	19.85 м <sup>2</sup>
Площадь кухни	32.73 м <sup>2</sup>
Этаж	9
Высота потолков	3 м
Тип санузла	3
Этажность	10