



Продажа

Маршал Корпус 3

Москва, Щукино

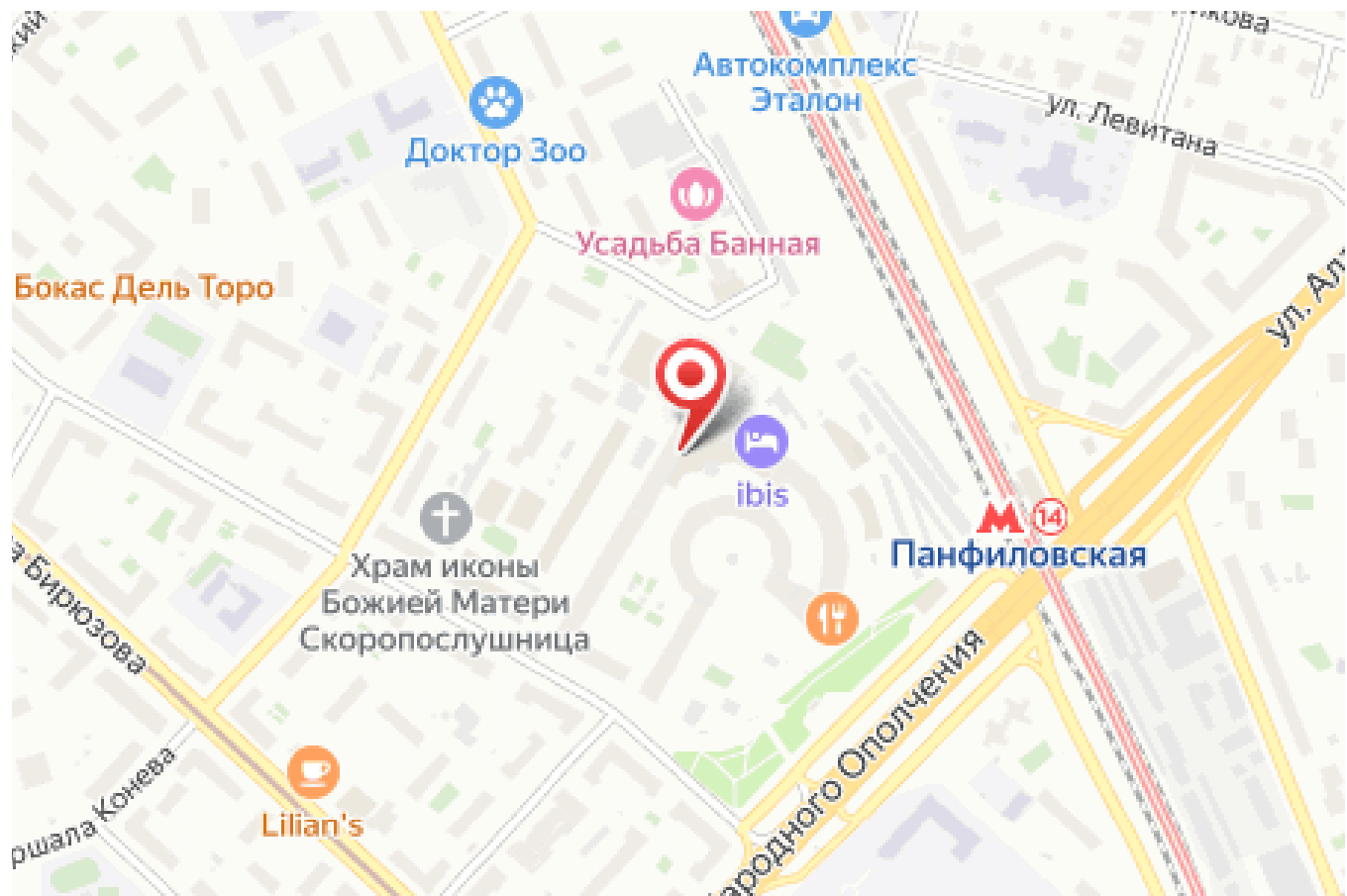
ул Маршала Рыбалко,

 Панфиловская

 **₽ 18 580 293**

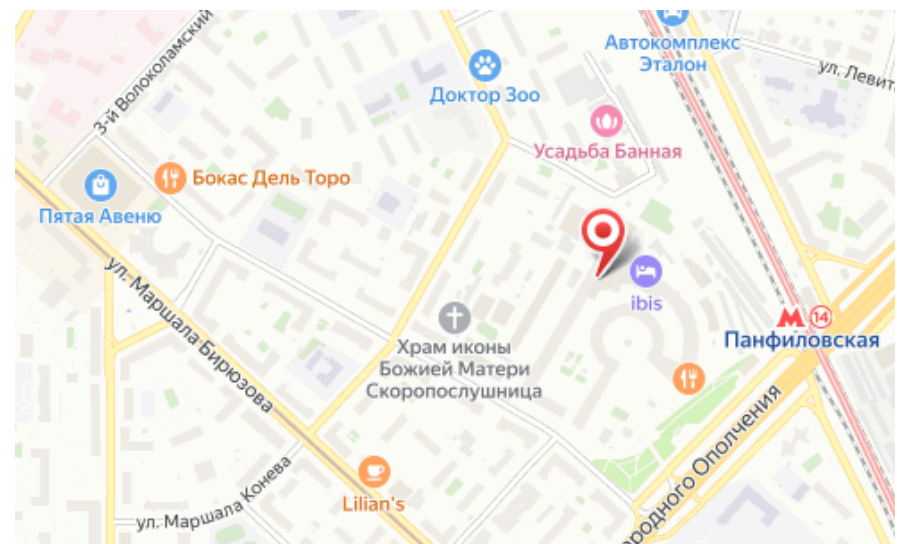


Современный проект, выполненный в единой архитектурной концепции и возведенный по технологии кирпично-монолитного строительства с фасадами, облицованными кирпичом. В здании имеются пассажирский и грузовой лифты. В проекте представлено множество планировочных решений — от студий до просторных 4х-комнатных квартир как классического, так и европейского формата, в том числе свободные и двухуровневые планировки. В наличии лоты как с чистовой отделкой, так и без отделки, высотой потолков до 3 метров и увеличенными окнами. Территория комплекса благоустроена: имеется собственный двор-парк с ландшафтным дизайном для отдыха, прогулок и активного времяпрепровождения. Фонтан и детские площадки. Для автовладельцев предусмотрен подземный паркинг. Многофункциональный жилой комплекс расположен в Северо-Западном административном округе (СЗАО) Москвы. В районе с хорошо развитой инфраструктурой, в пешей доступности находятся магазины, супермаркеты, общеобразовательные, спортивные и медицинские учреждения. До метро «Панфиловская» 5 минут пешком.



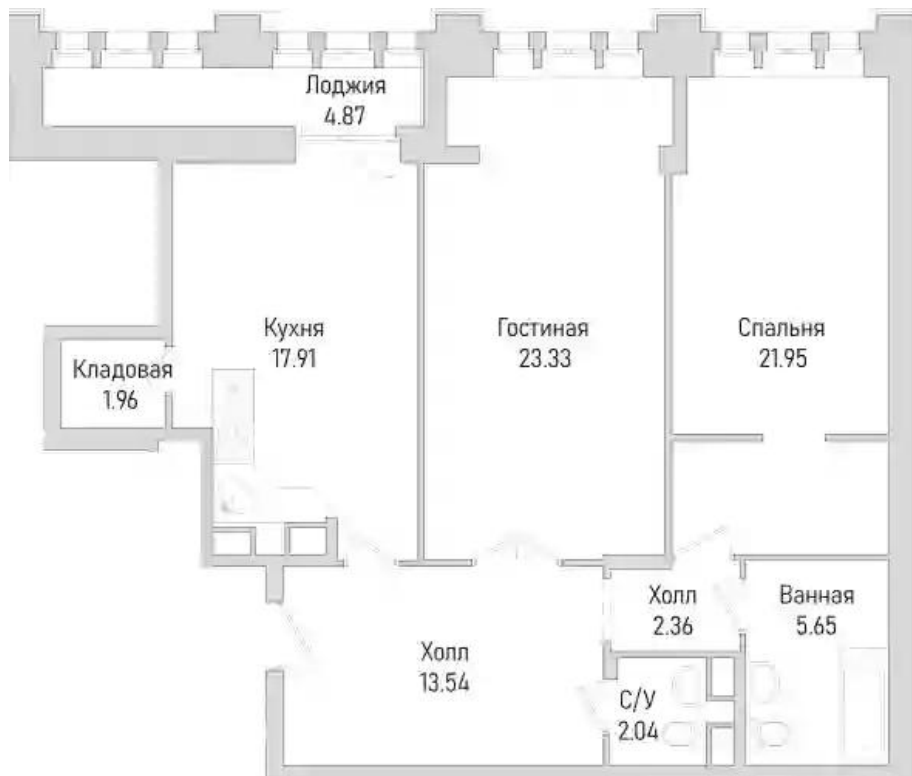


Жилой комплекс: **Маршал**
Год постройки: **2012**



Корпус ЖК: **Корпус 3**
Квартал сдачи: **4**

Планировки

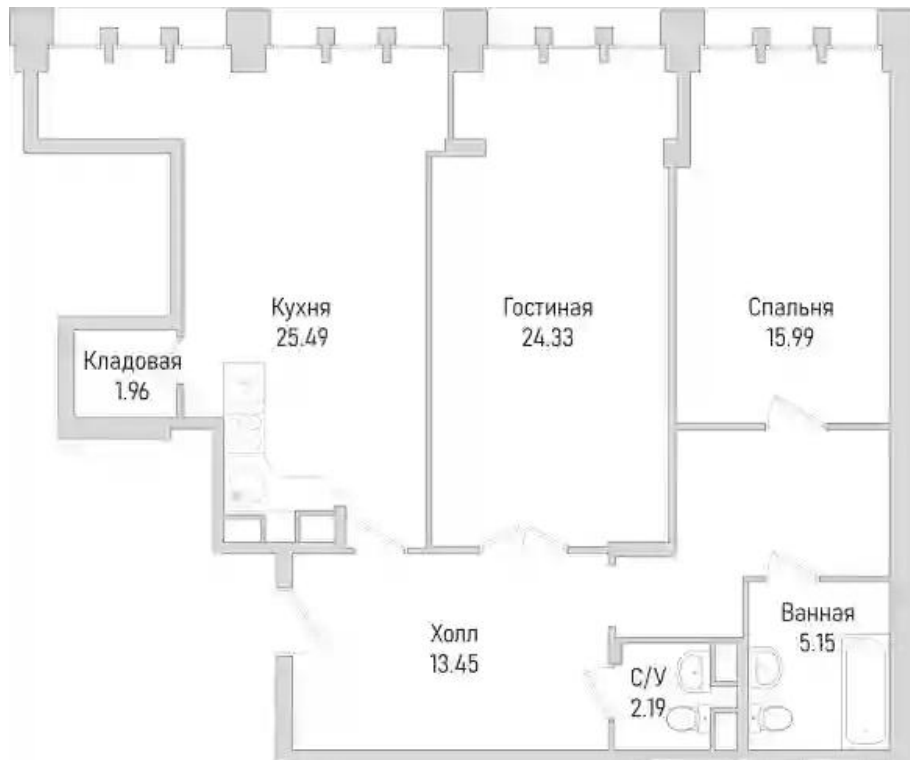


2-к.квартира 100.22 м², 9/11 эт.

от ₹ 44 157 872

Количество комнат	2
Общая площадь	100.22 м ²
Стоимость за м ²	₹ 440 609
Жилая площадь	45.28 м ²
Площадь кухни	17.91 м ²
Этаж	9
Высота потолков	3 м
Тип санузла	3
Этажность	11

Планировки



2-к.квартира 103.57 м², 10/11 эт.

от ₹ 45 725 947

Количество комнат	2
Общая площадь	103.57 м ²
Стоимость за м ²	₹ 441 498
Жилая площадь	40.32 м ²
Площадь кухни	25.49 м ²
Этаж	10
Наличие балкона/лоджии	нет
Высота потолков	3 м
Тип санузла	3
Этажность	11

Планировки



Студия 91.67 м², 11/11 эт.

от $\text{₽ } 38\,864\,688$

Количество комнат	Студия
Общая площадь	91.67 м ²
Стоимость за м ²	$\text{₽ } 423\,963$
Жилая площадь	44.8 м ²
Этаж	11
Наличие балкона/лоджии	нет
Высота потолков	3 м
Тип санузла	3
Этажность	11

Планировки



2-к.квартира 85.42 м², 11/11 эт.

от $\text{₽ } 42\,800\,000$

Количество комнат	2
Общая площадь	85.42 м ²
Стоимость за м ²	$\text{₽ } 501\,054$
Жилая площадь	29.95 м ²
Площадь кухни	12.4 м ²
Этаж	11
Высота потолков	3 м
Тип санузла	3
Этажность	11

Планировки



1-к.квартира 37.6 м², 11/11 эт.

от ₹ 22 839 999

Количество комнат	1
Общая площадь	37.6 м ²
Стоимость за м ²	₹ 607 447
Жилая площадь	17.3 м ²
Площадь кухни	14.1 м ²
Этаж	11
Высота потолков	3 м
Тип санузла	Совмещенный
Этажность	11

Планировки

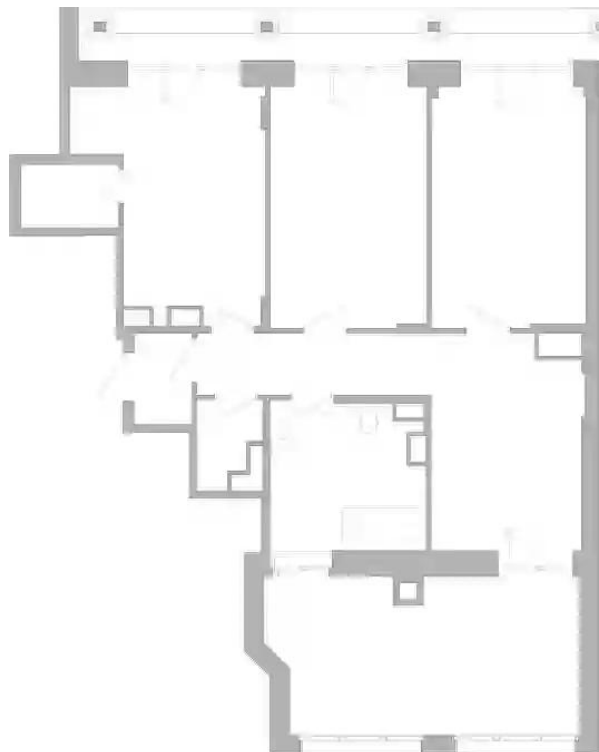


41.2 м², 10/11 эт.

от ₹ 18 580 293

Общая площадь	41.2 м ²
Стоимость за м ²	₹ 450 978
Жилая площадь	41.2 м ²
Этаж	10
Наличие балкона/лоджии	нет
Высота потолков	3 м
Тип санузла	Совмещенный
Этажность	11

Планировки

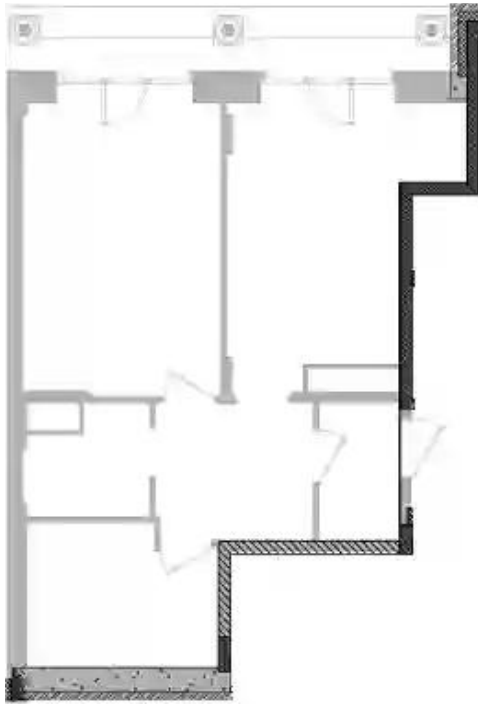


111.4 м², 11/11 эт.

от ₽ 44 560 000

Общая площадь	111.4 м ²
Стоимость за м ²	₽ 400 000
Жилая площадь	111.4 м ²
Этаж	11
Наличие балкона/лоджии	нет
Высота потолков	3 м
Тип санузла	Совмещенный
Этажность	11

Планировки

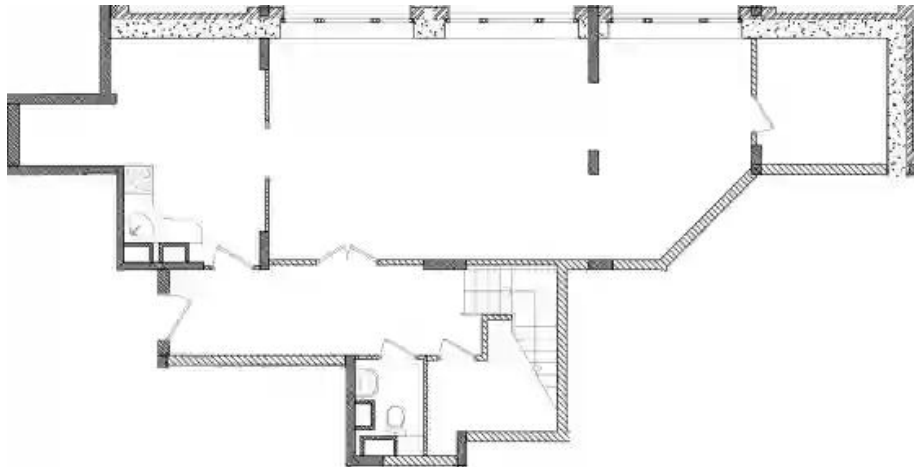


50.6 м², 11/11 эт.

от ₹ 25 344 376

Общая площадь	50.6 м ²
Стоимость за м ²	₹ 500 877
Жилая площадь	50.6 м ²
Этаж	11
Наличие балкона/лоджии	нет
Высота потолков	3 м
Этажность	11

Планировки

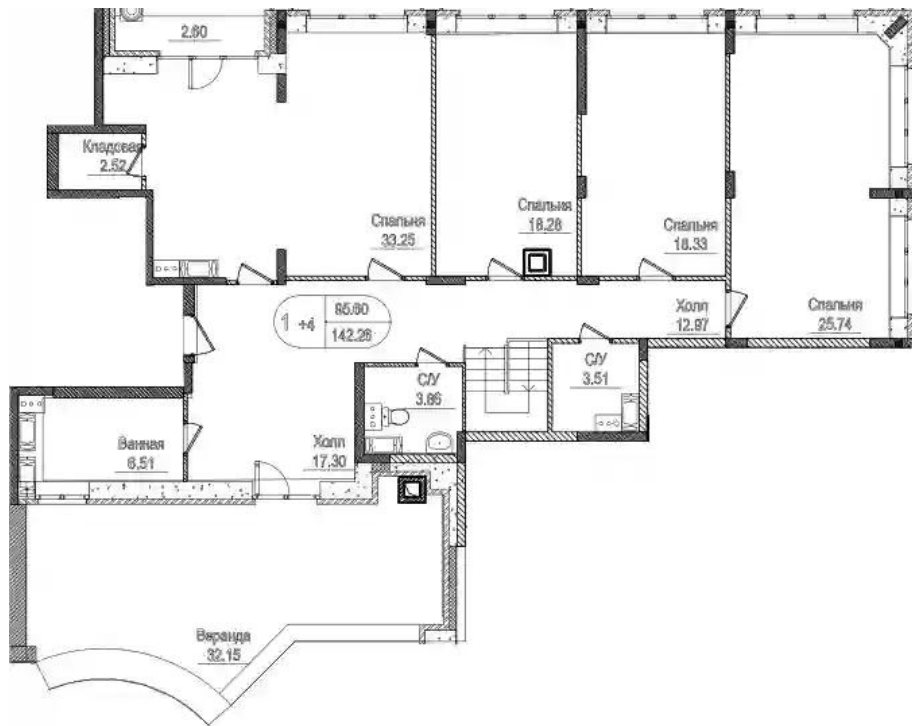


91.6 м², 10/11 эт.

от ₽ 36 640 000

Общая площадь	91.6 м ²
Стоимость за м ²	₽ 400 000
Жилая площадь	91.6 м ²
Этаж	10
Наличие балкона/лоджии	нет
Высота потолков	3 м
Этажность	11

Планировки



3-к.квартира 126.15 м², 11/11 эт.

от $\text{₽ } 64\,360\,000$

Количество комнат	3
Общая площадь	126.15 м ²
Стоимость за м ²	$\text{₽ } 510\,186$
Жилая площадь	62.35 м ²
Площадь кухни	33.25 м ²
Этаж	11
Высота потолков	3 м
Тип санузла	3
Этажность	11