



Продажа

Продажа ЖК ILOVE

Москва, Останкинский

ул Годовикова, д 11, к 2

📍 Алексеевская

📍 ВДНХ

📍 Бутырская

🏠 **₽ 30 396 000**

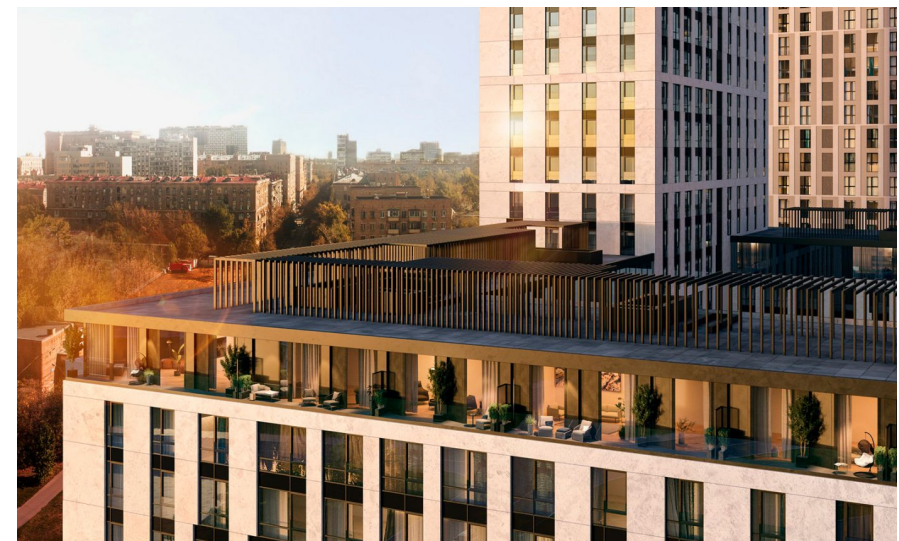


Проект «I LOVE» включает в себя 5 жилых корпусов высотой от 11 до 35 этажей. Концепция комплекса разработана в международной компании «AECOM». В ЖК «I LOVE» предложено множество планировочных решений: в наличии квартиры, как классического типа, так и европланировки. В них предусмотрено панорамное остекление, высота потолков— 3,1 метра и виды на Останкинскую башню и ВДНХ. Квартиры оснащены системой «Умный дом». Она позволяет дистанционно регулировать освещение, климат, контролировать работу бытовой техники, инженерных сетей и оплачивать коммунальные услуги. В состав внутренней инфраструктуры комплекса «I LOVE» входит детский сад на 250 мест и школа на 560 мест. Территория комплекса закрыта от машин и случайных прохожих. Дворы благоустроены игровыми и спортивными площадками, клумбами, газонами и прогулочными дорожками. Для владельцев автомобилей предусмотрен паркинг с лифтом. ЖК «I LOVE» расположен на улице Бочкова в СВАО Москвы. В шаговой доступности от комплекса находится Звездный бульвар, знаменитая усадьба «Останкино», магазины, кафе, рынок фермерских продуктов, оборудованные места для пикника. Метро «Алексеевская» находится в 10 минутах пешком.

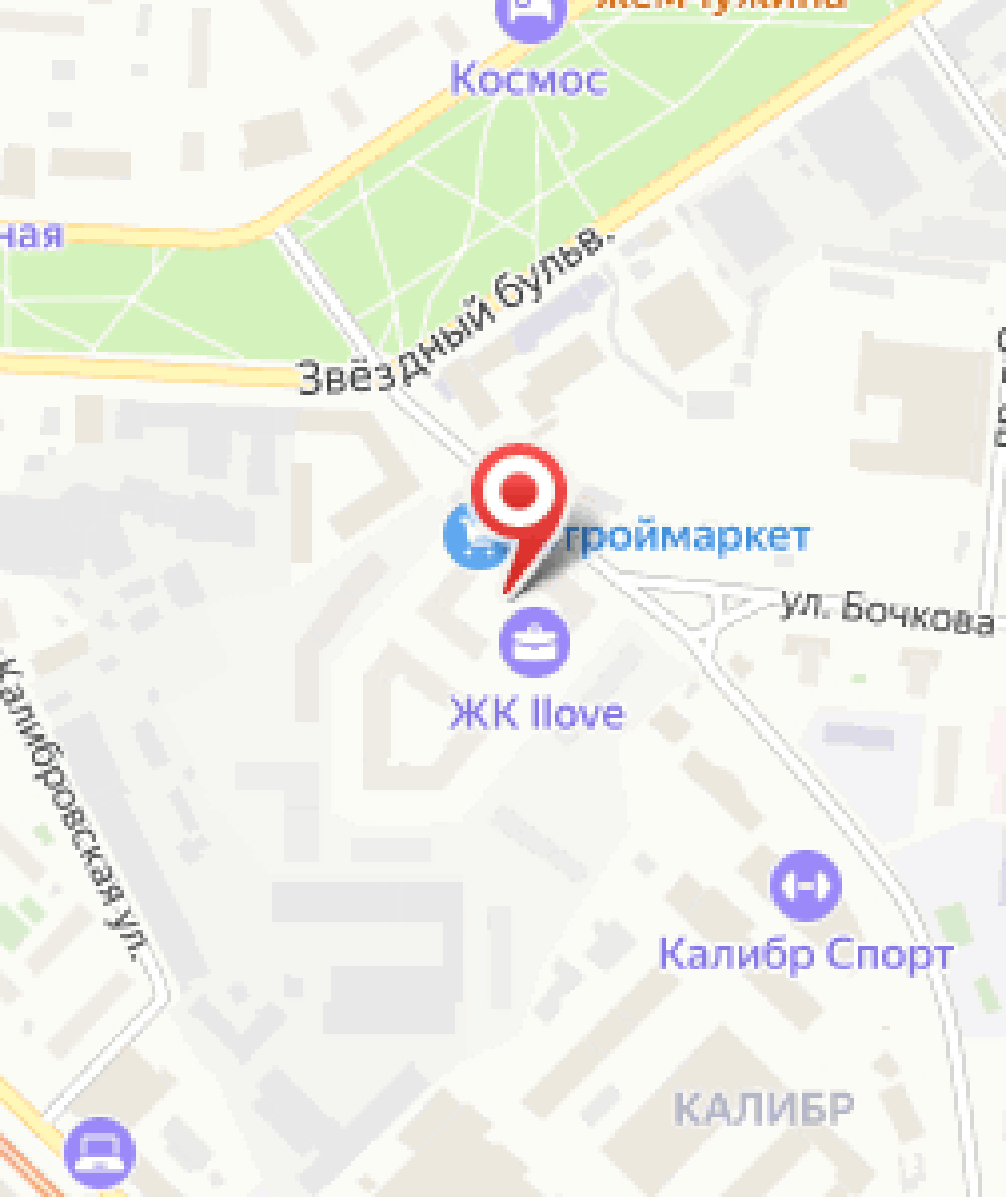




Жилой комплекс: **I LOVE**
Год постройки: **2022**



Корпус ЖК: **Дом П Корпус 2**
Квартал сдачи: **3**



Космос

ная

Звездный бульв.



гроймаркет



ЖК Ilove

ул. Бочкова

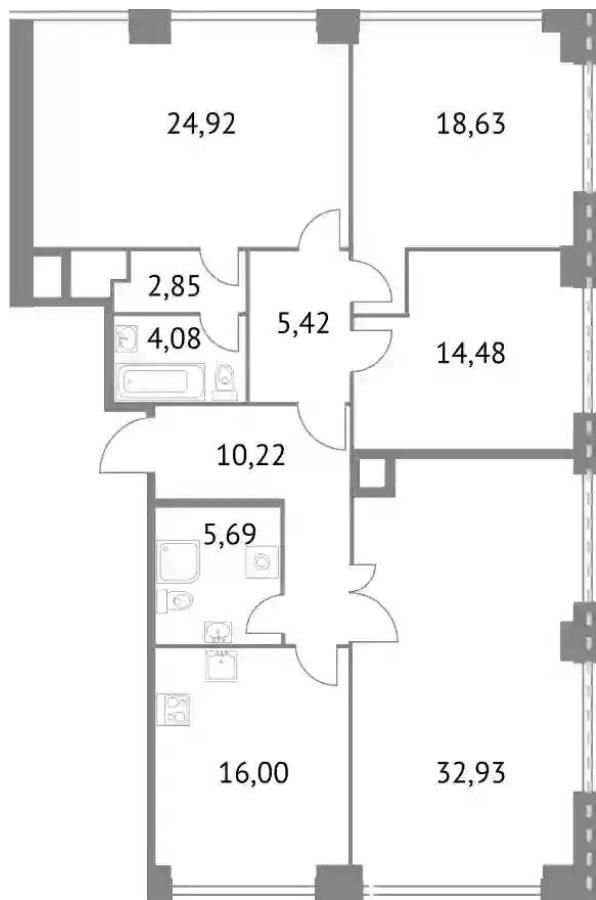


Калибр Спорт

КАЛИБР



Планировки



4-к.квартира 135.22 м², 33/35 эт.

от ₹ 53 402 550

Количество комнат	4
Общая площадь	135.22 м ²
Стоимость за м ²	₹ 394 931
Жилая площадь	90.69 м ²
Площадь кухни	16 м ²
Этаж	33
Наличие балкона/лоджии	нет
Высота потолков	3.1 м
Тип санузла	3
Этажность	35
Отделка	Без отделки

Планировки

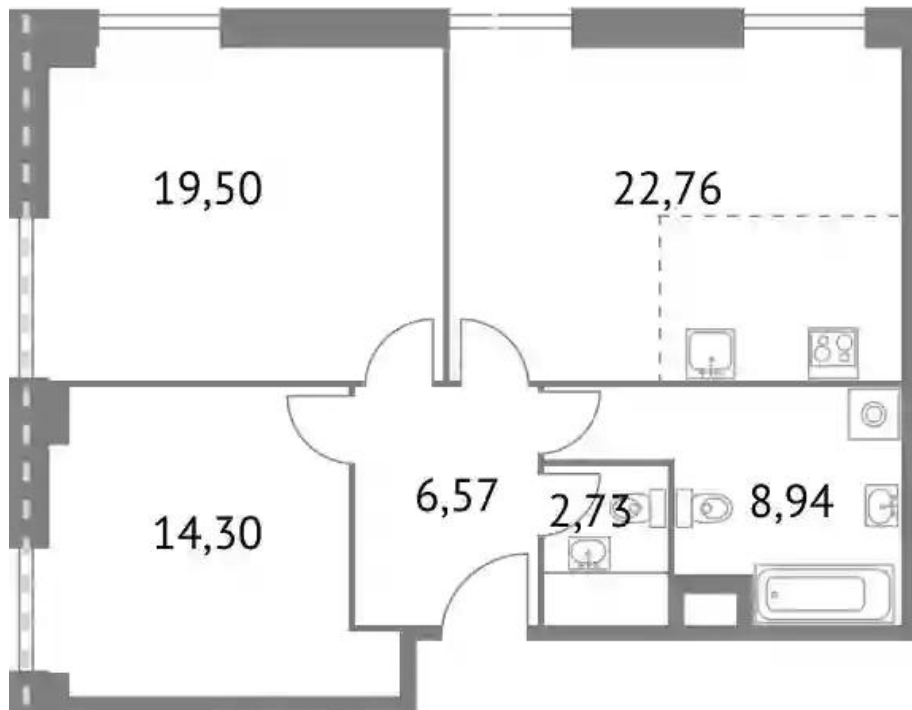


3-к.квартира 142.9 м², 34/35 эт.

от ₹ 68 163 300

Количество комнат	3
Общая площадь	142.9 м ²
Стоимость за м ²	₹ 477 000
Жилая площадь	56.84 м ²
Площадь кухни	46.06 м ²
Этаж	34
Высота потолков	3.1 м
Тип санузла	3
Этажность	35
Отделка	Без отделки

Планировки



2-к.квартира 74.8 м², 12/35 эт.

от $\text{₽ } 30\,396\,000$

Количество комнат	2
Общая площадь	74.8 м ²
Стоимость за м ²	$\text{₽ } 406\,364$
Жилая площадь	33.8 м ²
Площадь кухни	22.76 м ²
Этаж	12
Наличие балкона/лоджии	нет
Высота потолков	3.1 м
Тип санузла	3
Этажность	35
Отделка	Без отделки



3-к.квартира 142.6 м², 34/35 эт.

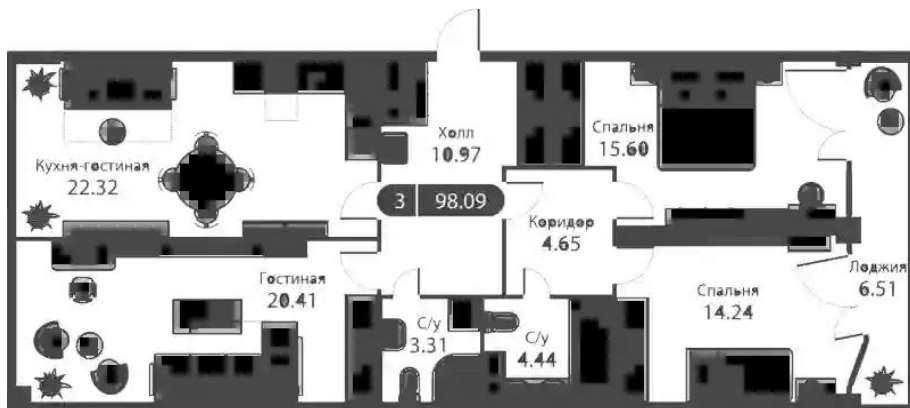
от **₽ 68 020 200**

Количество комнат	3
Общая площадь	142.6 м ²
Стоимость за м ²	₽ 477 000
Жилая площадь	47.44 м ²
Площадь кухни	45.77 м ²
Этаж	34
Высота потолков	6.9 м
Тип санузла	3
Этажность	35

Планировки

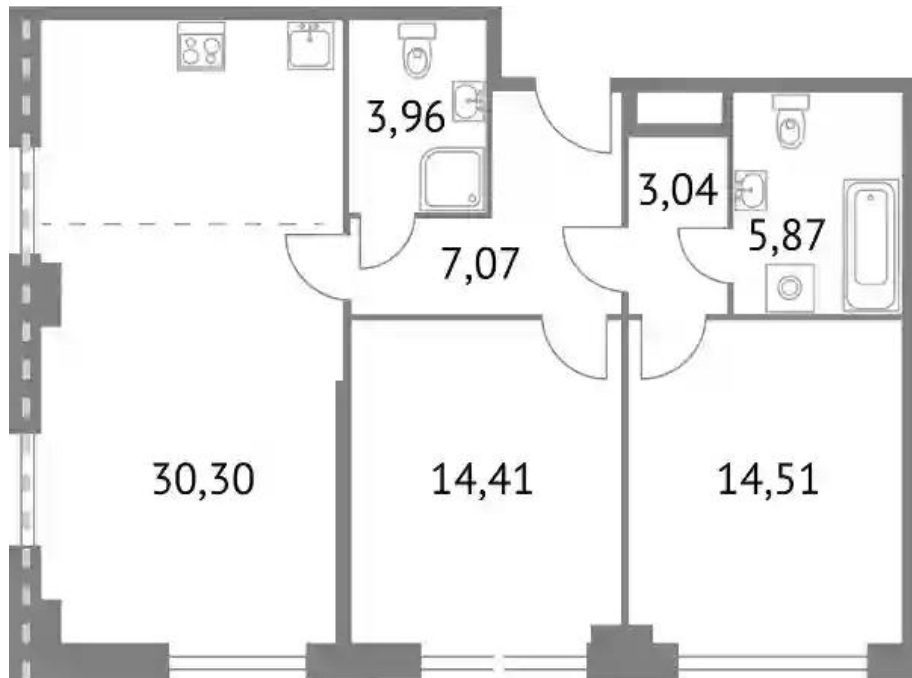
3-к.квартира 95.8 м², 11/35 эт.

от $\text{₽ } 36\ 284\ 250$



Количество комнат	3
Общая площадь	95.8 м ²
Стоимость за м ²	$\text{₽ } 378\ 750$
Жилая площадь	50.25 м ²
Площадь кухни	22.32 м ²
Этаж	11
Высота потолков	3.1 м
Тип санузла	3
Этажность	35

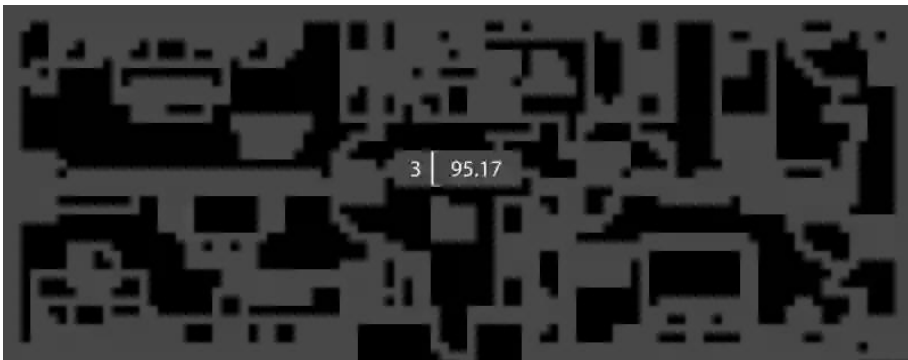
Планировки



2-к.квартира 79.16 м², 12/35 эт.

от ₹ 31 519 350

Количество комнат	2
Общая площадь	79.16 м ²
Стоимость за м ²	₹ 398 173
Жилая площадь	28.92 м ²
Площадь кухни	30.3 м ²
Этаж	12
Наличие балкона/лоджии	нет
Высота потолков	3.1 м
Тип санузла	3
Этажность	35



3-к.квартира 93 м², 11/11 эт.

от **₽ 35 921 250**

Количество комнат	3
Общая площадь	93 м ²
Стоимость за м ²	₽ 386 250
Жилая площадь	52.49 м ²
Площадь кухни	20.21 м ²
Этаж	11
Высота потолков	3.1 м
Тип санузла	3
Этажность	11
Отделка	Без отделки



3-к.квартира 93.9 м², 11/11 эт.

от **₽ 36 198 450**

Количество комнат	3
Общая площадь	93.9 м ²
Стоимость за м ²	₽ 385 500
Жилая площадь	55.48 м ²
Площадь кухни	14.28 м ²
Этаж	11
Высота потолков	3.1 м
Тип санузла	3
Этажность	11
Отделка	Без отделки