



**Продажа**

## **Коттеджный поселок «ВамДом Истра» Корпус 12**

Москва,

Москва, деревня Лечицево

 Нахабино

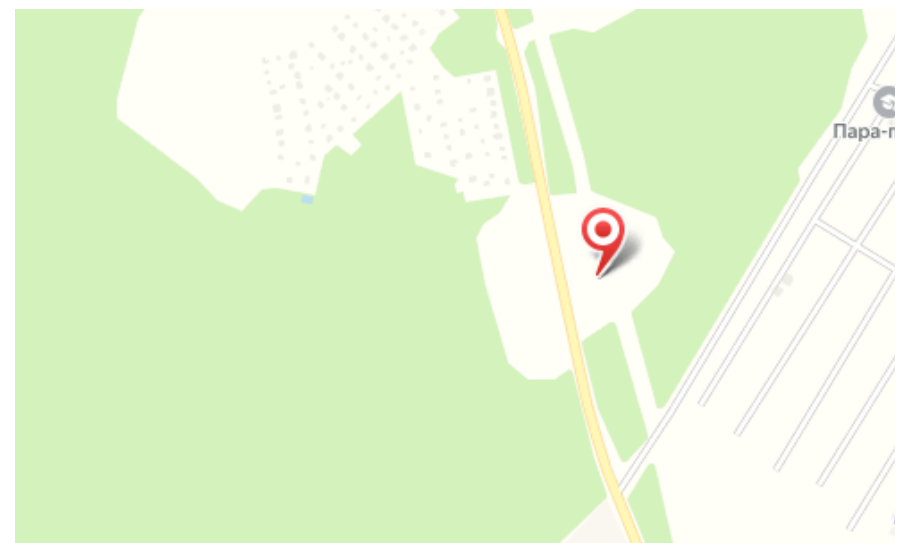
 **₽ 12 700 000**



«ВамДом Истра» — коттеджный поселок на 30 участков площадью от 6 до 8 соток. В поселке предложены каркасные и кирпичные коттеджи на 1 и 2 этажа, выполненные в едином архитектурном стиле. На каждом участке есть все необходимые коммуникации: электричество, индивидуальная скважина, электрический котел и септик. Коттеджи сдаются с подчистовой отделкой: выполнена разводка коммуникаций, сляжка пола и оштукатуривание стен. Дома рассчитаны на круглогодичное проживание. Территория поселка закрыта и огорожена, на въезде установлен шлагбаум. В поселке проложены дороги с асфальтовым покрытием, оборудованы детские и спортивные площадки, установлены фонари уличного освещения.

Коттеджный поселок «ВамДом Истра» расположен в ГО Истра, вблизи деревни Лечищево. Поселок окружен лесными массивами, в 3 километрах проходит Истринское водохранилище, где доступна инфраструктура для отдыха на воде. В ближайших к поселку населенных пунктах работают детские сады и школы, сетевые супермаркеты, спортивные центры, строительные рынки. У въезда в поселок есть автобусная остановка.





Жилой комплекс: **Коттеджный поселок «ВамДом Истра»**

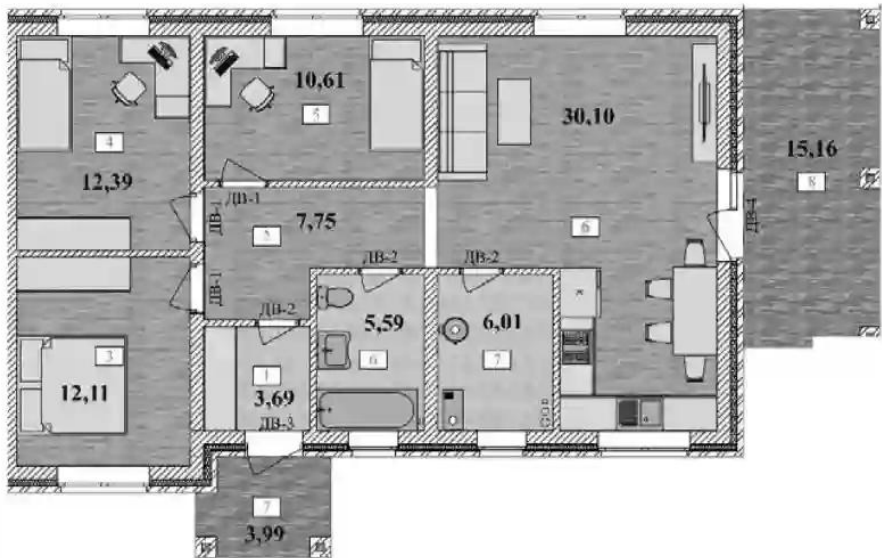
Год постройки: **2024**

Тип дома: **Кирпичный**

Корпус ЖК: **Корпус 12**

Квартал сдачи: **2**

## Планировки



**97.84 м<sup>2</sup>, 1/1 эт.**

**от ₹ 12 700 000**

Общая площадь	97.84 м <sup>2</sup>
Стоимость за м <sup>2</sup>	₹ 129 804
Жилая площадь	35.11 м <sup>2</sup>
Площадь кухни	30.1 м <sup>2</sup>
Этаж	1
Высота потолков	2.8 м
Тип санузла	Совмещенный
Этажность	1