



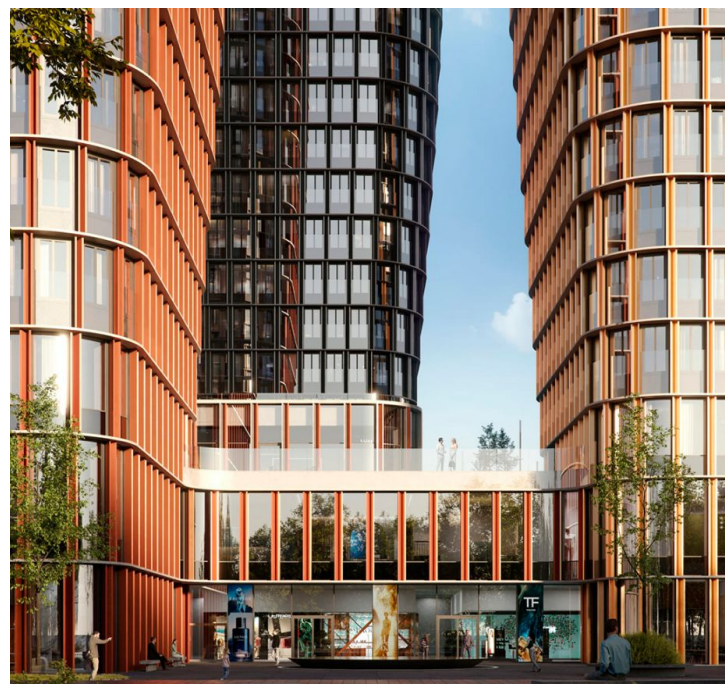
Продажа

Sky View Корпус D

Москва, Пресненский
ул Дружинниковская,

- 📍 Краснопресненская
- 📍 Баррикадная
- 📍 Маяковская

🏠 **₽ 116 937 431**

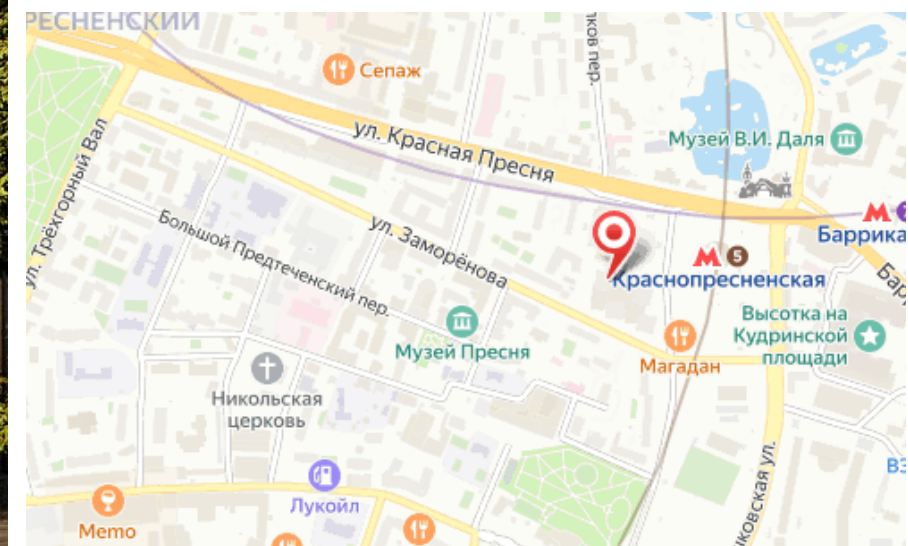


Жилой комплекс «Sky View» состоит из 4 корпусов с панорамным остеклением фасадов, расположенных на стилобате с озелененными террасами на кровлях. Высота каждого дома составляет 20 этажей. В ЖК «Sky View» предложено множество планировочных решений: от однокомнатных апартаментов до пентхаусов. Сдаются они с высотой потолков до 4 метров, с подчистовой отделкой и чистовой отделкой на выбор. Территория комплекса «Sky View» оснащена охранными системами. На трех первых этажах расположены фитнес-клуб с бассейном, саунами и соляной пещерой, студиями йоги, пилатеса и сайкла, салон красоты, фитобар, кафе, ресторан «Академия» и банкетный зал с собственной кухней от Semifreddo, супермаркет, двухэтажная торговая галерея с бутиками, кинозалы и детский центр. В ЖК предусмотрены круглосуточный консьерж-сервис и своя управляющая компания. Для автовладельцев предусмотрен подземный отапливаемый паркинг, снабженный круглосуточной охраной и камерами видеонаблюдения, услугами автомойки и зарядными устройствами для электромобилей Tesla. Жилой комплекс расположен в Пресненском районе. В пешей доступности есть детские сады и школы, медицинские учреждения, аптеки, магазины. Рядом находятся Высотка на Кудринской площади, Дом Правительства РФ, Московский зоопарк, парк «Пресненский», Краснопресненская набережная. В 200 метрах находится метро «Краснопресненская», в 550 метрах — метро «Баррикадная». Выезд на ТТК в 5 минутах транспортом.





Жилой комплекс: **Sky View**
Год постройки: **2024**
Тип дома: **Монолитный**



Корпус ЖК: **Корпус D**
Квартал сдачи: **2**

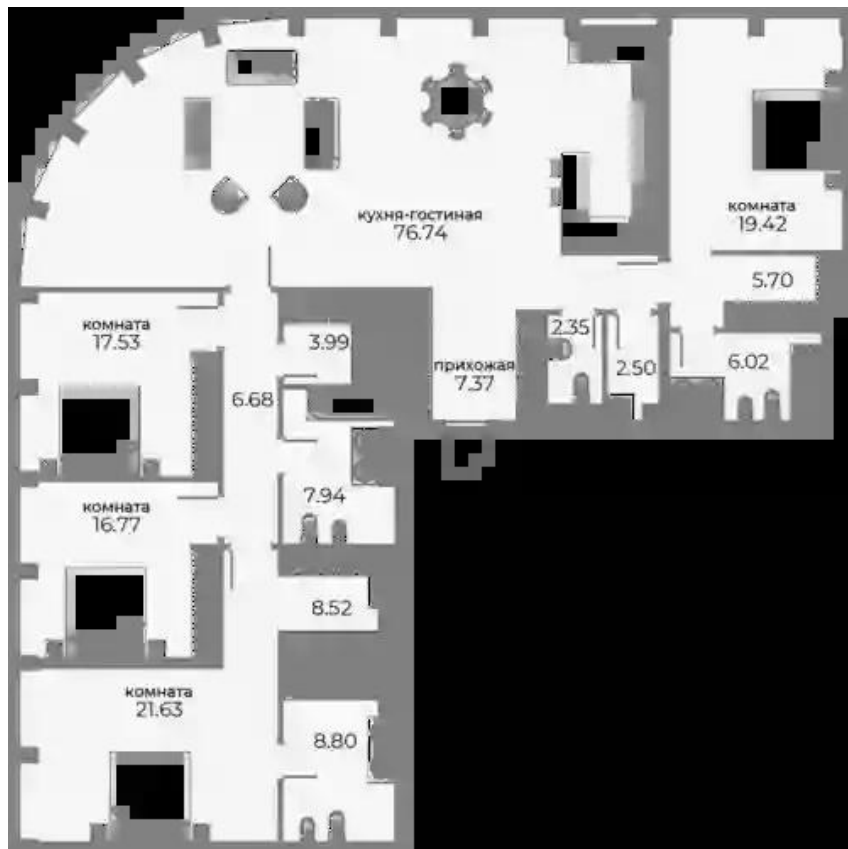
3-к.квартира 173.6 м², 12/20 эт.

от **₽ 172 816 370**



Количество комнат	3
Общая площадь	173.6 м ²
Стоимость за м ²	₽ 995 486
Жилая площадь	58.6 м ²
Площадь кухни	72.91 м ²
Этаж	12
Наличие балкона/лоджии	нет
Высота потолков	3.3 м
Тип санузла	3
Этажность	20

Планировки

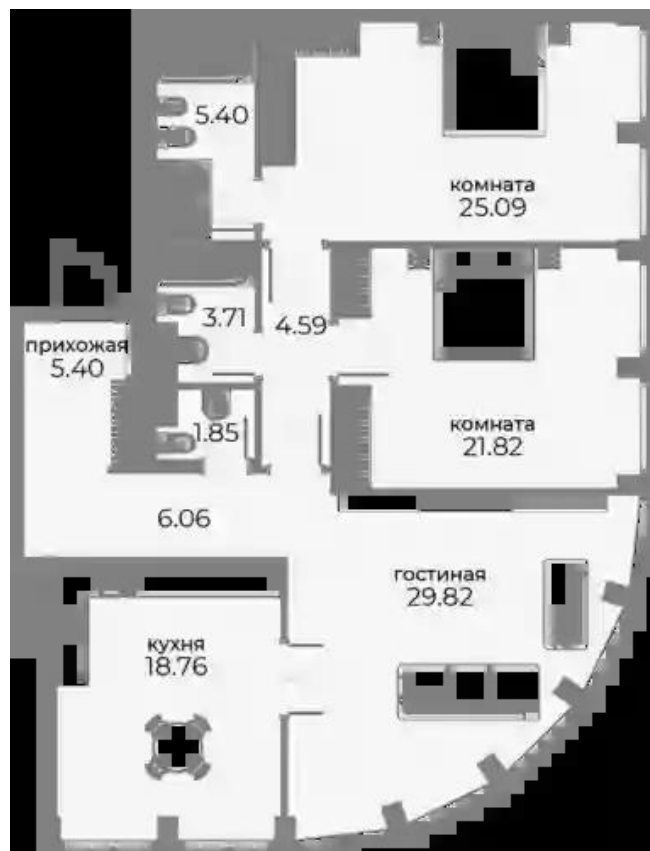


4-к.квартира 211.96 м², 14/20 эт.

от ₹ 226 444 680

Количество комнат	4
Общая площадь	211.96 м ²
Стоимость за м ²	₹ 1 068 337
Жилая площадь	75.35 м ²
Площадь кухни	76.74 м ²
Этаж	14
Наличие балкона/лоджии	нет
Высота потолков	3.3 м
Тип санузла	3
Этажность	20

Планировки

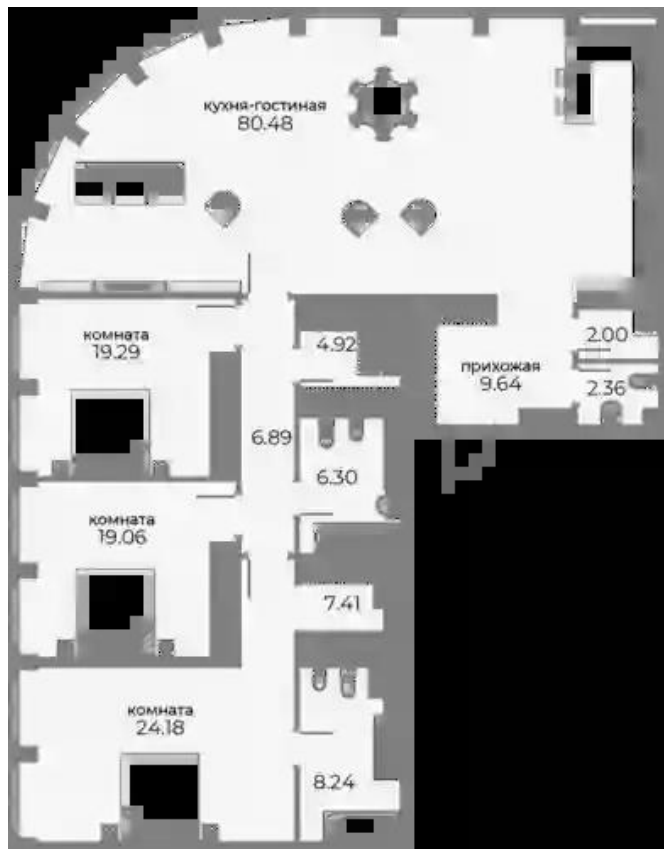


3-к.квартира 122.3 м², 15/20 эт.

от ₹ 116 937 431

Количество комнат	3
Общая площадь	122.3 м ²
Стоимость за м ²	₹ 956 152
Жилая площадь	76.73 м ²
Площадь кухни	18.76 м ²
Этаж	15
Наличие балкона/лоджии	нет
Высота потолков	3.3 м
Тип санузла	3
Этажность	20

Планировки

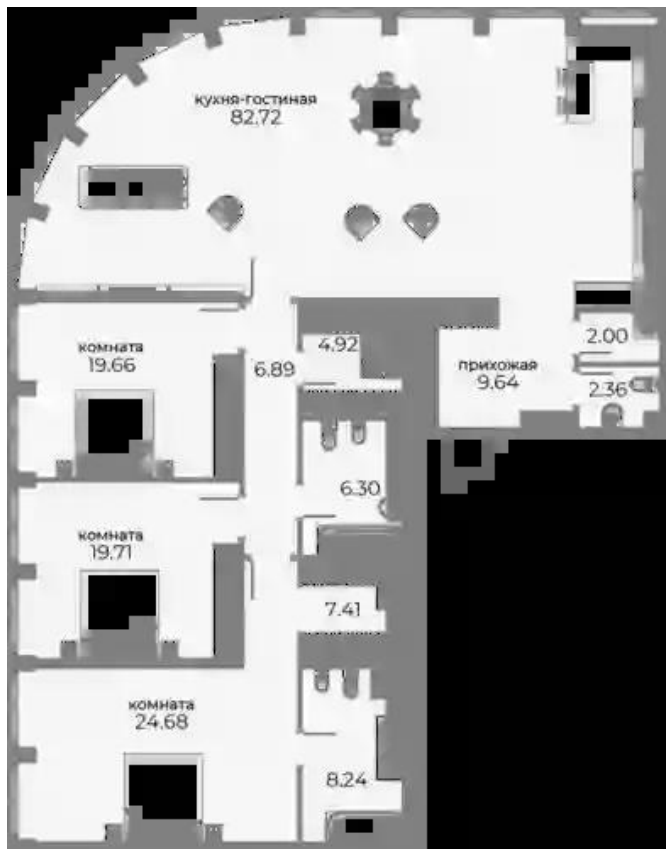


3-к.квартира 190.67 м², 16/20 эт.

от ₹ 204 484 410

Количество комнат	3
Общая площадь	190.67 м ²
Стоимость за м ²	₹ 1 072 452
Жилая площадь	62.53 м ²
Площадь кухни	80.48 м ²
Этаж	16
Наличие балкона/лоджии	нет
Высота потолков	3.3 м
Тип санузла	3
Этажность	20

Планировки

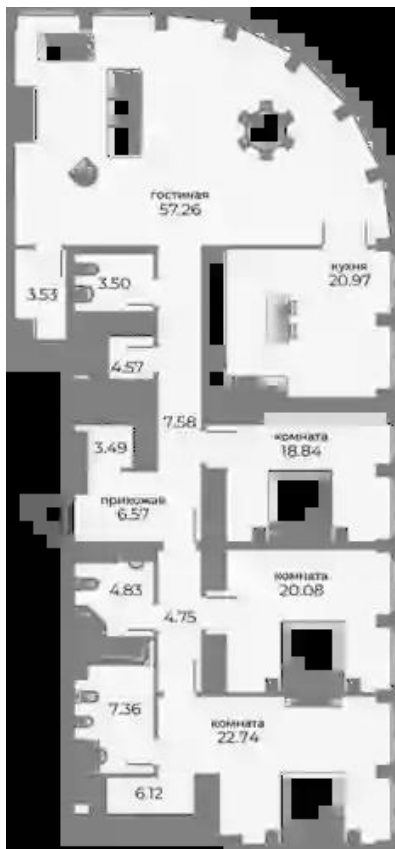


3-к.квартира 194.43 м², 17/20 эт.

от ₹ 209 403 804

Количество комнат	3
Общая площадь	194.43 м ²
Стоимость за м ²	₹ 1 077 014
Жилая площадь	64.05 м ²
Площадь кухни	82.72 м ²
Этаж	17
Наличие балкона/лоджии	нет
Высота потолков	3.3 м
Тип санузла	3
Этажность	20

Планировки

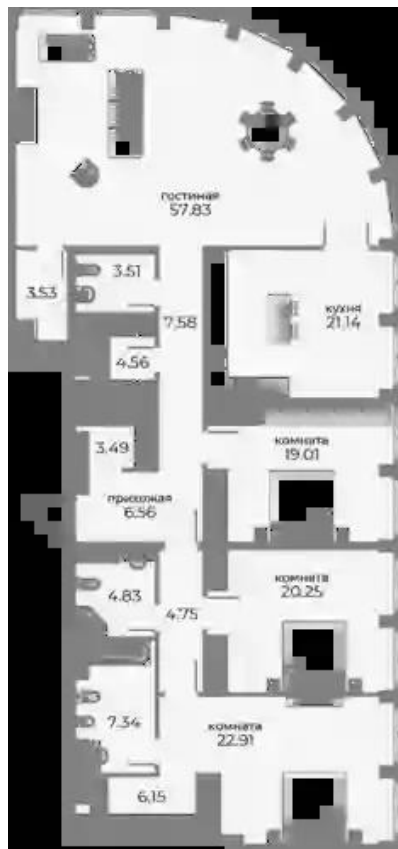


4-к.квартира 192.23 м², 18/20 эт.

от $\text{₽ } 192\ 107\ 464$

Количество комнат	4
Общая площадь	192.23 м ²
Стоимость за м ²	$\text{₽ } 999\ 363$
Жилая площадь	118.92 м ²
Площадь кухни	20.97 м ²
Этаж	18
Наличие балкона/лоджии	нет
Высота потолков	3.3 м
Тип санузла	3
Этажность	20

Планировки



4-к.квартира 192.87 м², 19/20 эт.

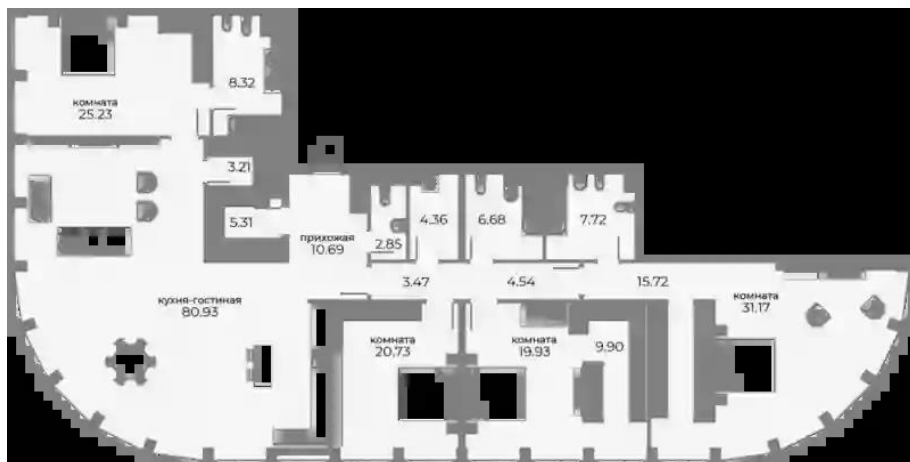
от ₹ 194 388 876

Количество комнат	4
Общая площадь	192.87 м ²
Стоимость за м ²	₹ 1 007 875
Жилая площадь	120 м ²
Площадь кухни	21.14 м ²
Этаж	19
Наличие балкона/лоджии	нет
Высота потолков	3.3 м
Тип санузла	3
Этажность	20

Планировки

4-к.квартира 259.37 м², 19/20 эт.

от $\text{₽ } 319\ 355\ 598$



Количество комнат	4
Общая площадь	259.37 м ²
Стоимость за м ²	$\text{₽ } 1\ 231\ 274$
Жилая площадь	97.06 м ²
Площадь кухни	80.93 м ²
Этаж	19
Наличие балкона/лоджии	нет
Высота потолков	3.3 м
Тип санузла	3
Этажность	20