



Продажа

Sky View Корпус В

Москва, Пресненский
ул Дружинниковская,

- 📍 Краснопресненская
- 📍 Баррикадная
- 📍 Маяковская

🔑 **₽ 99 458 888**

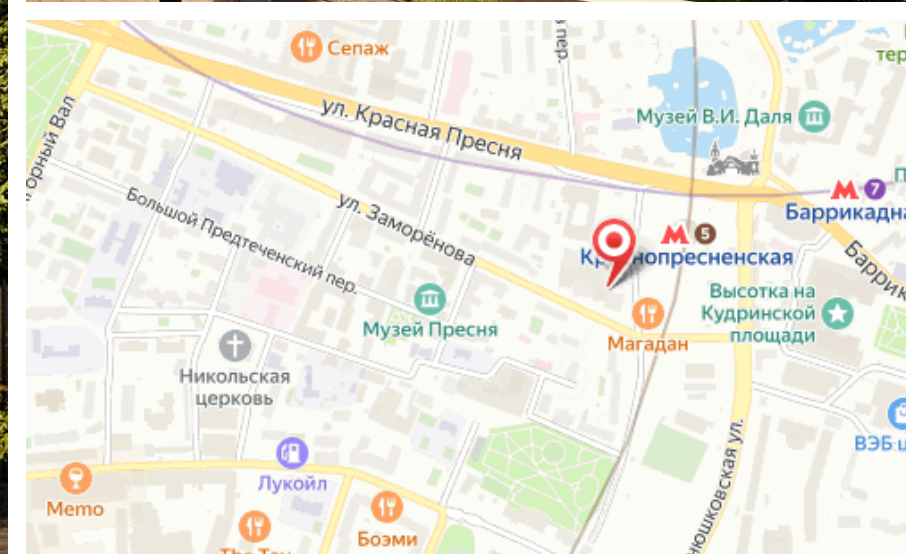


Жилой комплекс «Sky View» состоит из 4 корпусов с панорамным остеклением фасадов, расположенных на стилобате с озелененными террасами на кровлях. Высота каждого дома составляет 20 этажей. В ЖК «Sky View» предложено множество планировочных решений: от однокомнатных апартаментов до пентхаусов. Сдаются они с высотой потолков до 4 метров, с подчистовой отделкой и чистовой отделкой на выбор. Территория комплекса «Sky View» оснащена охранными системами. На трех первых этажах расположены фитнес-клуб с бассейном, саунами и соляной пещерой, студиями йоги, пилатеса и сайкла, салон красоты, фитобар, кафе, ресторан «Академия» и банкетный зал с собственной кухней от Semifreddo, супермаркет, двухэтажная торговая галерея с бутиками, кинозалы и детский центр. В ЖК предусмотрены круглосуточный консьерж-сервис и своя управляющая компания. Для автовладельцев предусмотрен подземный отапливаемый паркинг, снабженный круглосуточной охраной и камерами видеонаблюдения, услугами автомойки и зарядными устройствами для электромобилей Tesla. Жилой комплекс расположен в Пресненском районе. В пешей доступности есть детские сады и школы, медицинские учреждения, аптеки, магазины. Рядом находятся Высотка на Кудринской площади, Дом Правительства РФ, Московский зоопарк, парк «Пресненский», Краснопресненская набережная. В 200 метрах находится метро «Краснопресненская», в 550 метрах — метро «Баррикадная». Выезд на ТТК в 5 минутах транспортом.



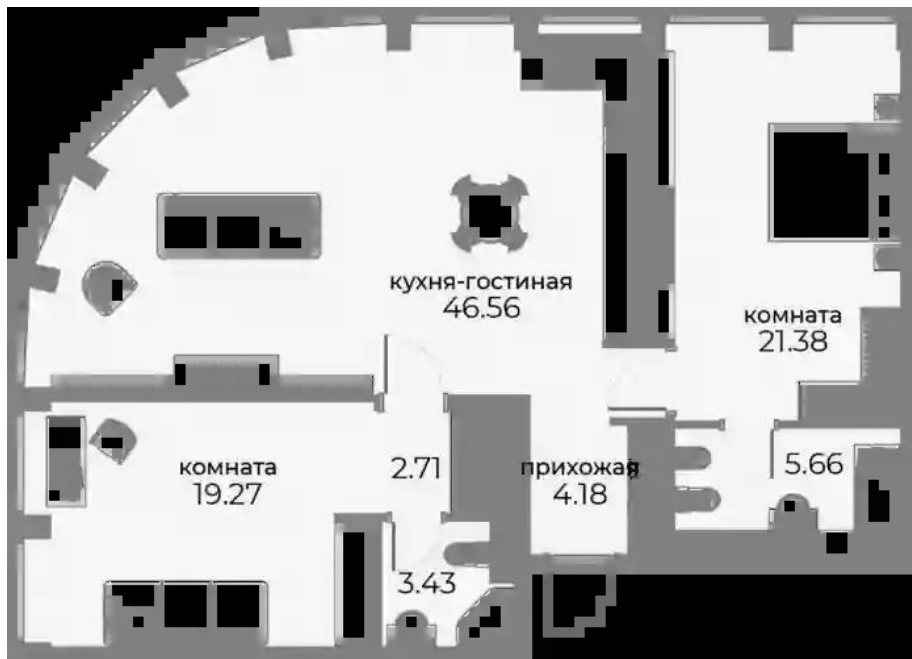


Жилой комплекс: **Sky View**
Год постройки: **2024**
Тип дома: **Монолитный**



Корпус ЖК: **Корпус В**
Квартал сдачи: **2**

Планировки

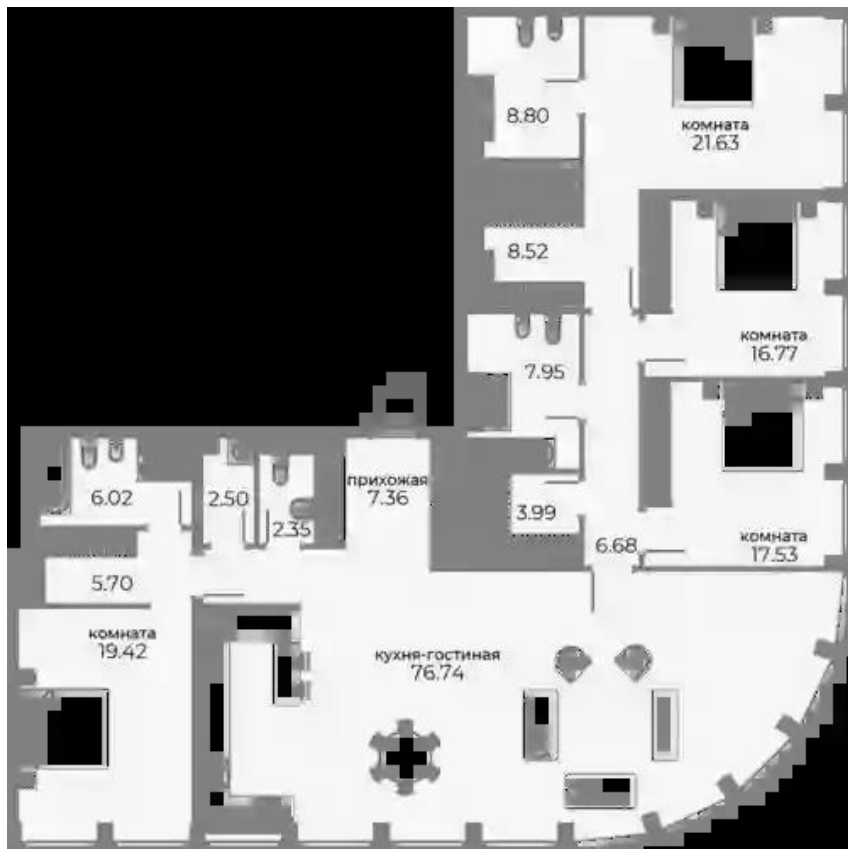


2-к.квартира 103.19 м², 10/20 эт.

от $\text{₽ } 99\,458\,888$

Количество комнат	2
Общая площадь	103.19 м ²
Стоимость за м ²	$\text{₽ } 963\,842$
Жилая площадь	40.65 м ²
Площадь кухни	46.56 м ²
Этаж	10
Наличие балкона/лоджии	нет
Высота потолков	3.3 м
Тип санузла	3
Этажность	20

Планировки

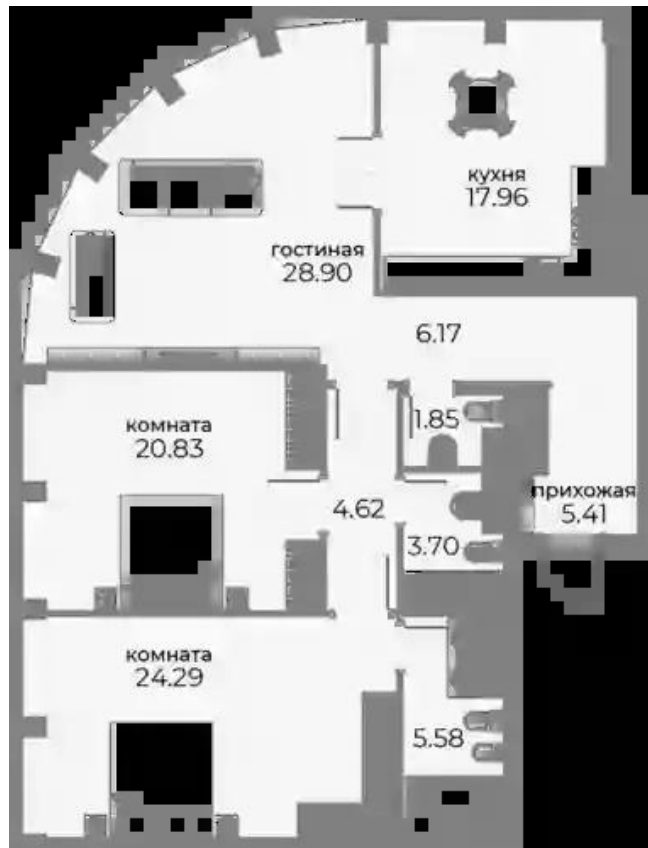


4-к.квартира 211.96 м², 14/20 эт.

от ₹ 280 477 915

Количество комнат	4
Общая площадь	211.96 м ²
Стоимость за м ²	₹ 1 323 259
Жилая площадь	75.35 м ²
Площадь кухни	76.74 м ²
Этаж	14
Наличие балкона/лоджии	нет
Высота потолков	3.3 м
Тип санузла	3
Этажность	20

Планировки

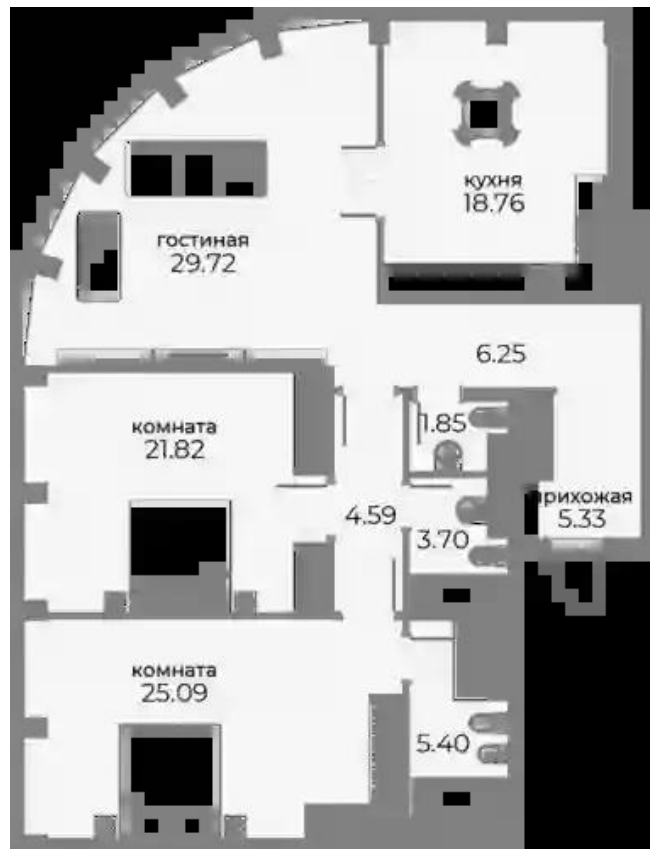


3-к.квартира 119.31 м², 14/20 эт.

от ₹ 113 526 855

Количество комнат	3
Общая площадь	119.31 м ²
Стоимость за м ²	₹ 951 528
Жилая площадь	74.02 м ²
Площадь кухни	17.96 м ²
Этаж	14
Наличие балкона/лоджии	нет
Высота потолков	3.3 м
Тип санузла	3
Этажность	20

Планировки



3-к.квартира 122.51 м², 15/20 эт.

от ₹ 117 334 089

Количество комнат	3
Общая площадь	122.51 м ²
Стоимость за м ²	₹ 957 751
Жилая площадь	76.63 м ²
Площадь кухни	18.76 м ²
Этаж	15
Наличие балкона/лоджии	нет
Высота потолков	3.3 м
Тип санузла	3
Этажность	20

Планировки

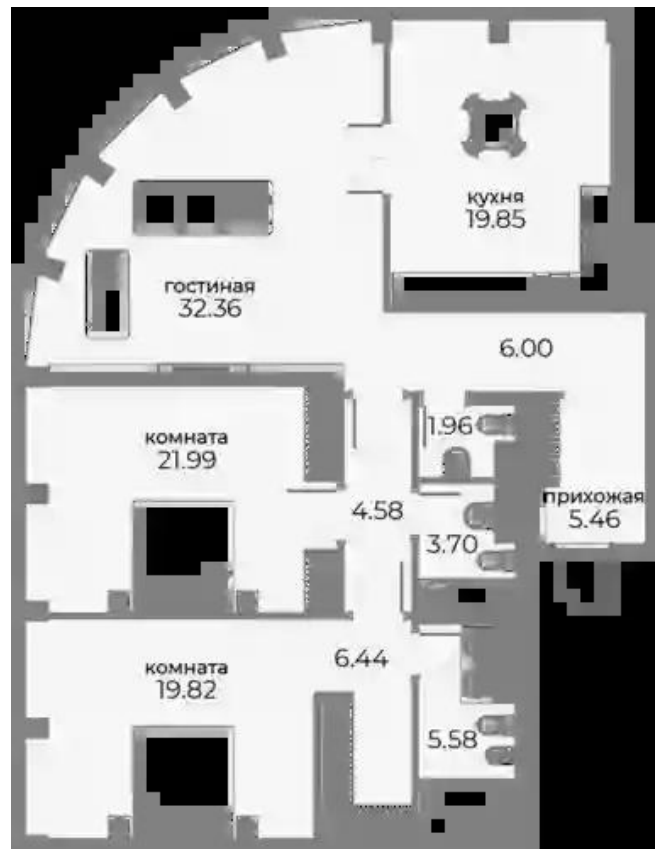


3-к.квартира 157.1 м², 16/20 эт.

от ₹ 169 124 591

Количество комнат	3
Общая площадь	157.1 м ²
Стоимость за м ²	₹ 1 076 541
Жилая площадь	62.21 м ²
Площадь кухни	54.97 м ²
Этаж	16
Наличие балкона/лоджии	нет
Высота потолков	3.3 м
Тип санузла	3
Этажность	20

Планировки



3-к.квартира 127.74 м², 17/20 эт.

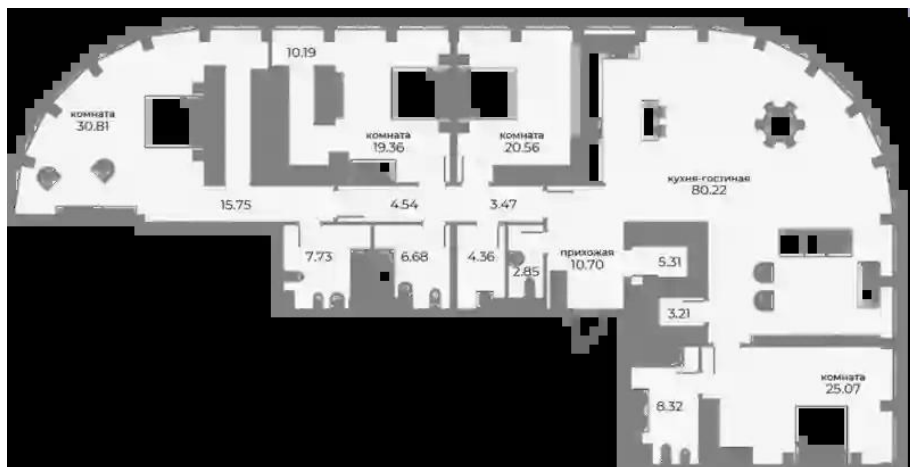
от ₹ 122 517 494

Количество комнат	3
Общая площадь	127.74 м ²
Стоимость за м ²	₹ 959 116
Жилая площадь	74.17 м ²
Площадь кухни	19.85 м ²
Этаж	17
Наличие балкона/лоджии	нет
Высота потолков	3.3 м
Тип санузла	3
Этажность	20

Планировки

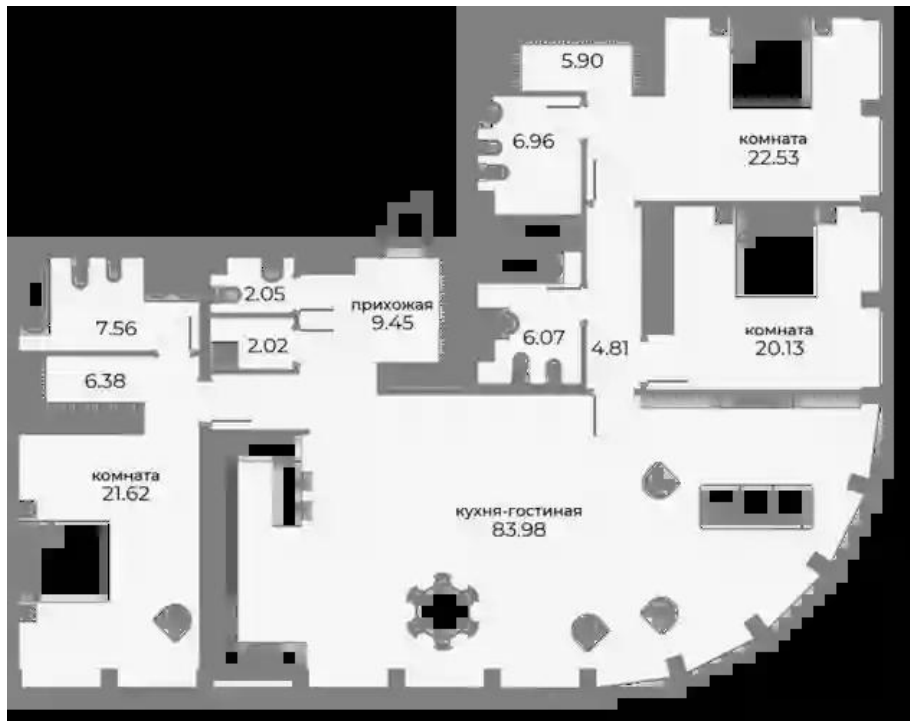
4-к.квартира 259.13 м², 18/20 эт.

от $\text{₽ } 278\ 150\ 397$



Количество комнат	4
Общая площадь	259.13 м ²
Стоимость за м ²	$\text{₽ } 1\ 073\ 401$
Жилая площадь	95.8 м ²
Площадь кухни	80.22 м ²
Этаж	18
Наличие балкона/лоджии	нет
Высота потолков	3.3 м
Тип санузла	3
Этажность	20

Планировки

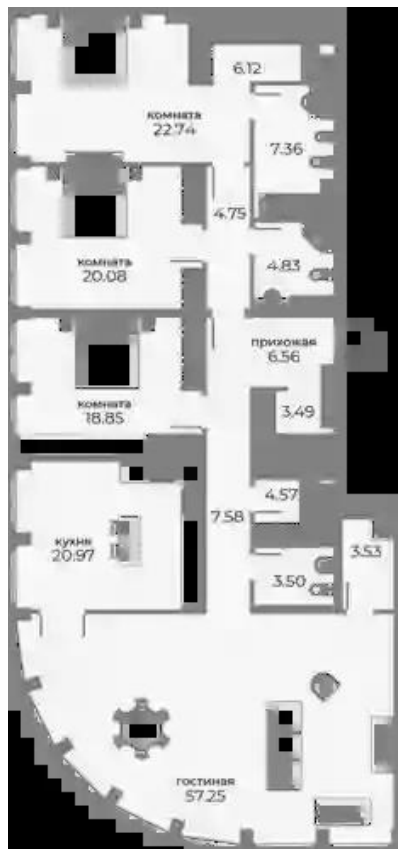


3-к.квартира 203.3 м², 18/20 эт.

от $\text{₽ } 264\,144\,641$

Количество комнат	3
Общая площадь	203.3 м ²
Стоимость за м ²	$\text{₽ } 1\,299\,285$
Жилая площадь	64.28 м ²
Площадь кухни	83.98 м ²
Этаж	18
Наличие балкона/лоджии	нет
Высота потолков	3.3 м
Тип санузла	3
Этажность	20

Планировки



4-к.квартира 196.5 м², 18/20 эт.

от $\text{₽ } 202\,969\,959$

Количество комнат	4
Общая площадь	196.5 м ²
Стоимость за м ²	$\text{₽ } 1\,032\,926$
Жилая площадь	118.92 м ²
Площадь кухни	20.97 м ²
Этаж	18
Наличие балкона/лоджии	нет
Высота потолков	3.3 м
Тип санузла	3
Этажность	20