



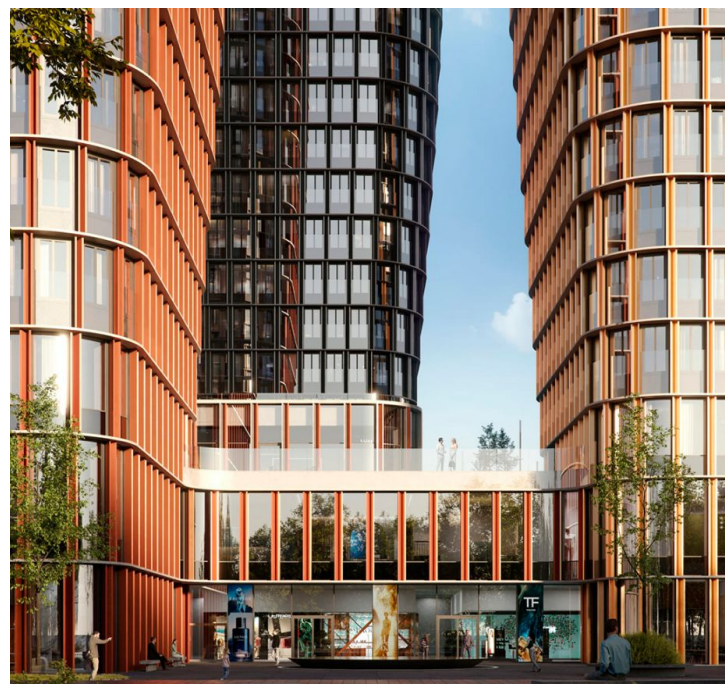
**Продажа**

## **Sky View Корпус А**

Москва, Пресненский  
ул Дружинниковская,

- 🚇 Краснопресненская
- 🚇 Баррикадная
- 🚇 Маяковская

🏠 **₽ 82 321 351**





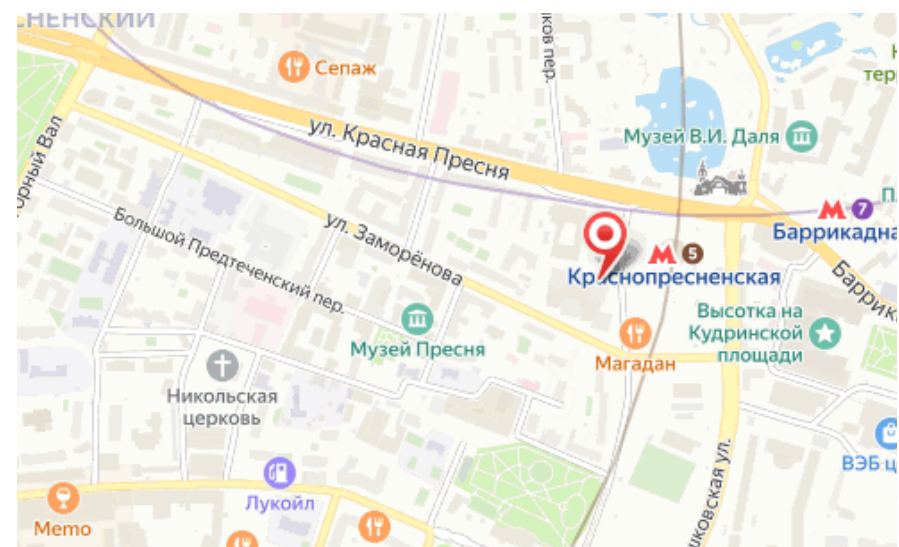
Жилой комплекс «Sky View» состоит из 4 корпусов с панорамным остеклением фасадов, расположенных на стилобате с озелененными террасами на кровлях. Высота каждого дома составляет 20 этажей. В ЖК «Sky View» предложено множество планировочных решений: от однокомнатных апартаментов до пентхаусов. Сдаются они с высотой потолков до 4 метров, с подчистовой отделкой и чистовой отделкой на выбор. Территория комплекса «Sky View» оснащена охранными системами. На трех первых этажах расположены фитнес-клуб с бассейном, саунами и соляной пещерой, студиями йоги, пилатеса и сайкла, салон красоты, фитобар, кафе, ресторан «Академия» и банкетный зал с собственной кухней от Semifreddo, супермаркет, двухэтажная торговая галерея с бутиками, кинозалы и детский центр. В ЖК предусмотрены круглосуточный консьерж-сервис и своя управляющая компания. Для автовладельцев предусмотрен подземный отапливаемый паркинг, снабженный круглосуточной охраной и камерами видеонаблюдения, услугами автомойки и зарядными устройствами для электромобилей Tesla. Жилой комплекс расположен в Пресненском районе. В пешей доступности есть детские сады и школы, медицинские учреждения, аптеки, магазины. Рядом находятся Высотка на Кудринской площади, Дом Правительства РФ, Московский зоопарк, парк «Пресненский», Краснопресненская набережная. В 200 метрах находится метро «Краснопресненская», в 550 метрах — метро «Баррикадная». Выезд на ТТК в 5 минутах транспортом.







Жилой комплекс: **Sky View**  
Год постройки: **2024**  
Тип дома: **Монолитный**



Корпус ЖК: **Корпус А**  
Квартал сдачи: **2**

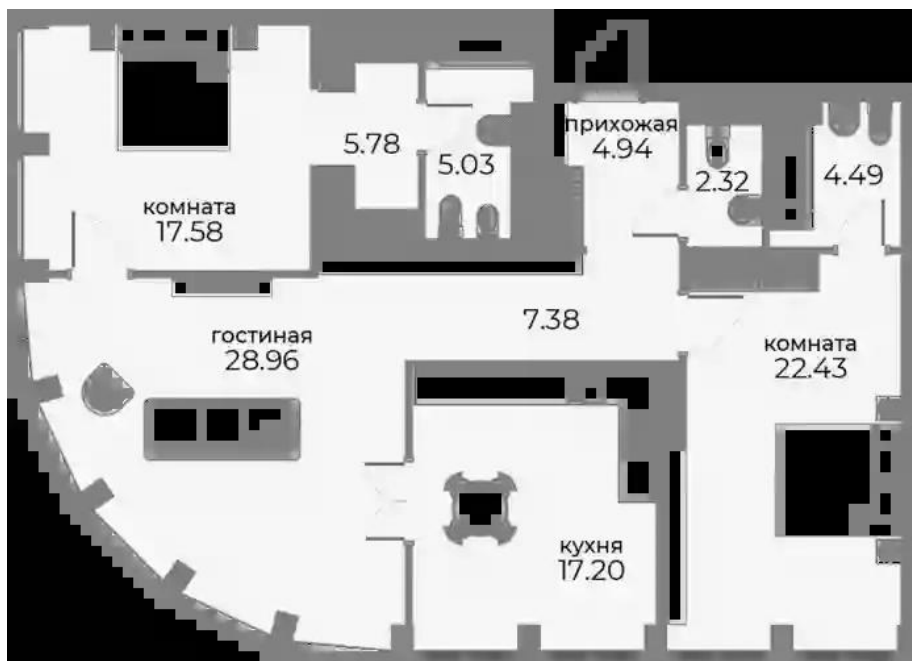
## Планировки



## 2-к.квартира

от **₽ 82 321 351**

Количество комнат	2
Общая площадь	85.72 м <sup>2</sup>
Стоимость за м <sup>2</sup>	₽ 960 352
Жилая площадь	51.38 м <sup>2</sup>
Площадь кухни	15.52 м <sup>2</sup>
Этаж	6
Наличие балкона/лоджии	нет
Высота потолков	3.3 м
Тип санузла	3
Этажность	20

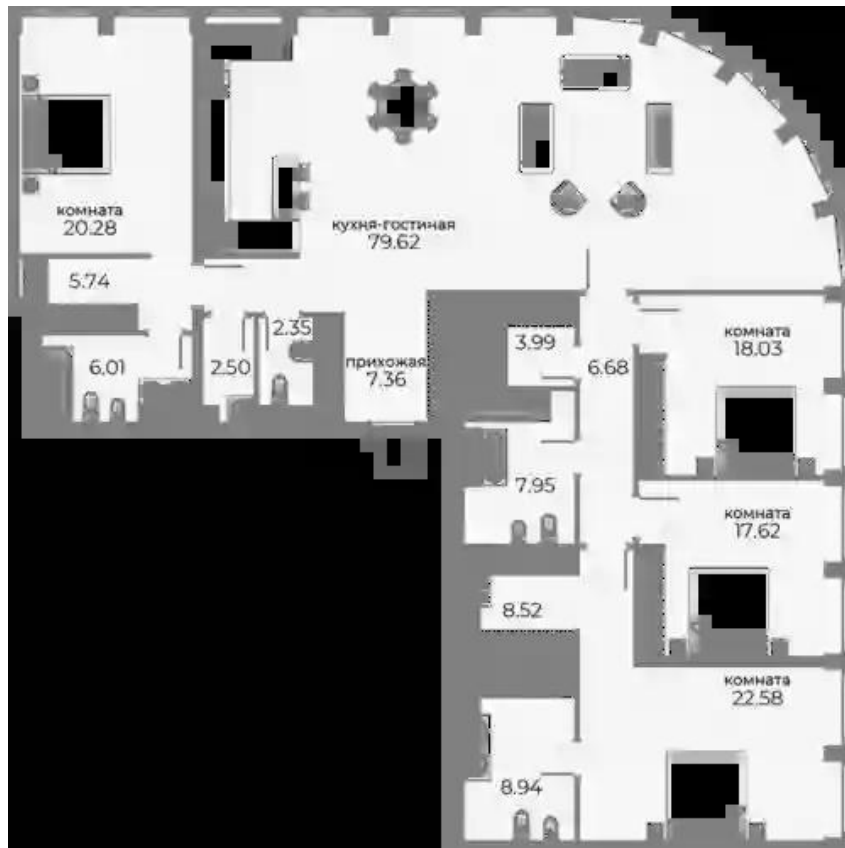


## 3-к.квартира

от **₽ 111 069 563**

Количество комнат	3
Общая площадь	116.11 м <sup>2</sup>
Стоимость за м <sup>2</sup>	₽ 956 589
Жилая площадь	68.97 м <sup>2</sup>
Площадь кухни	17.2 м <sup>2</sup>
Этаж	13
Наличие балкона/лоджии	нет
Высота потолков	3.3 м
Тип санузла	3
Этажность	20

## Планировки



### 4-к.квартира

от **₽ 271 619 217**

Количество комнат	4
Общая площадь	218.17 м <sup>2</sup>
Стоимость за м <sup>2</sup>	₽ 1 244 989
Жилая площадь	78.51 м <sup>2</sup>
Площадь кухни	79.62 м <sup>2</sup>
Этаж	15
Наличие балкона/лоджии	нет
Высота потолков	3.3 м
Тип санузла	3
Этажность	20