



Продажа

Продажа ЖК Резиденции композиторов

Москва, Даниловский

Павелецкая наб,

📍 Тульская

💎 **₽ 12 388 950**

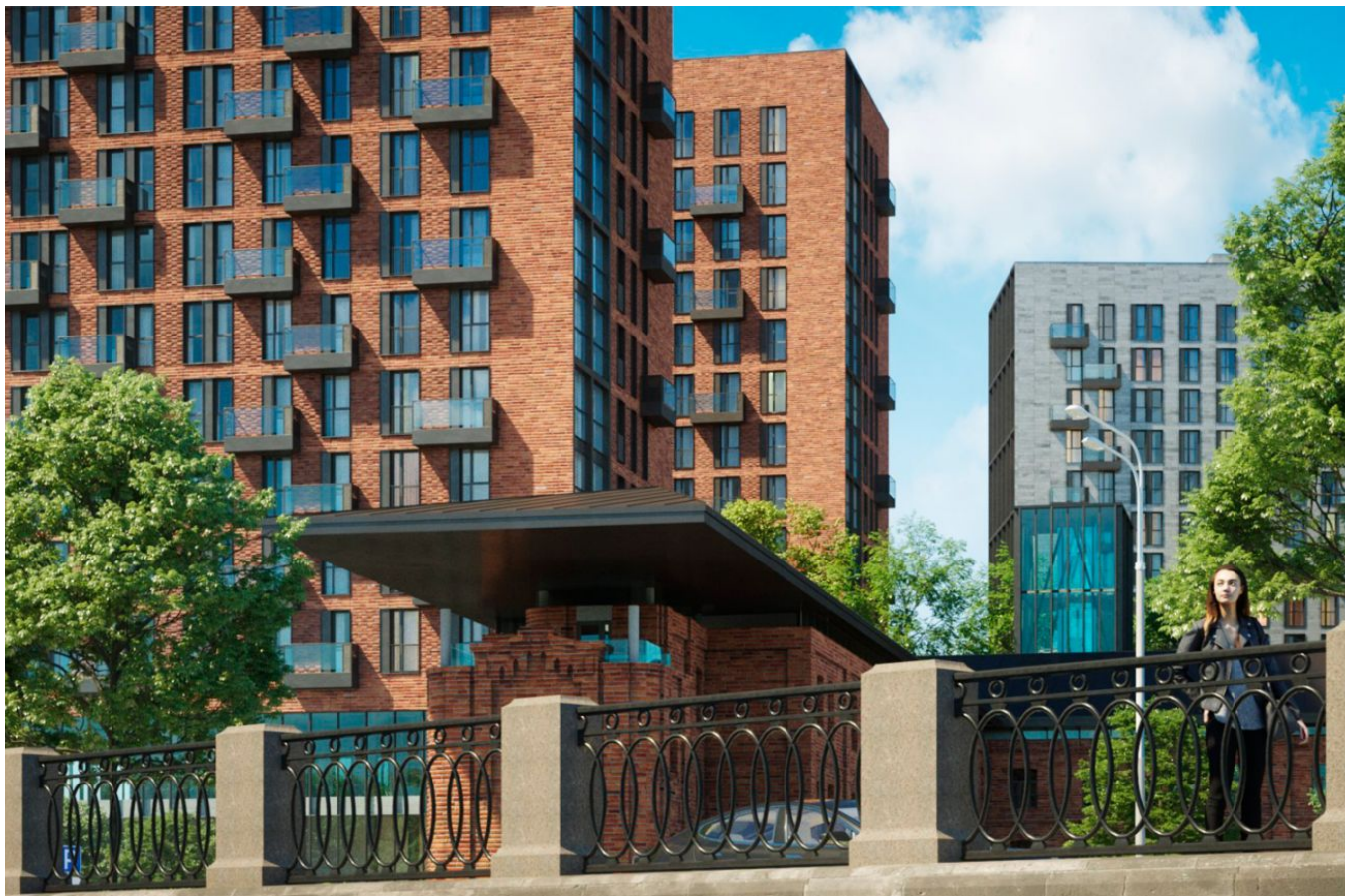


Жилой квартал «Резиденции композиторов» – архитектурный ансамбль, объединяющий стили разных веков. В проекте реализована идея сохранения и реконструкции исторических зданий конца XIX века, расположенных на территории комплекса. Утраченные фрагменты стен и фасадов бывшей полиграфической фабрики воссозданы по чертежам архитектурного бюро «Sergey Skuratov ARCHITECTS». Фасады зданий сохраняют детали прошлого века: карнизы, широкие и высокие окна и обрамления проемов, а также характерные двускатные кровли и кирпичную кладку. Высота домов составляет до 16 этажей.

Квартиры имеют просторные площади до 141,1 кв.м. Из окон открываются виды на Москву-реку и набережную. Высота потолков составляет 3,1 метра.

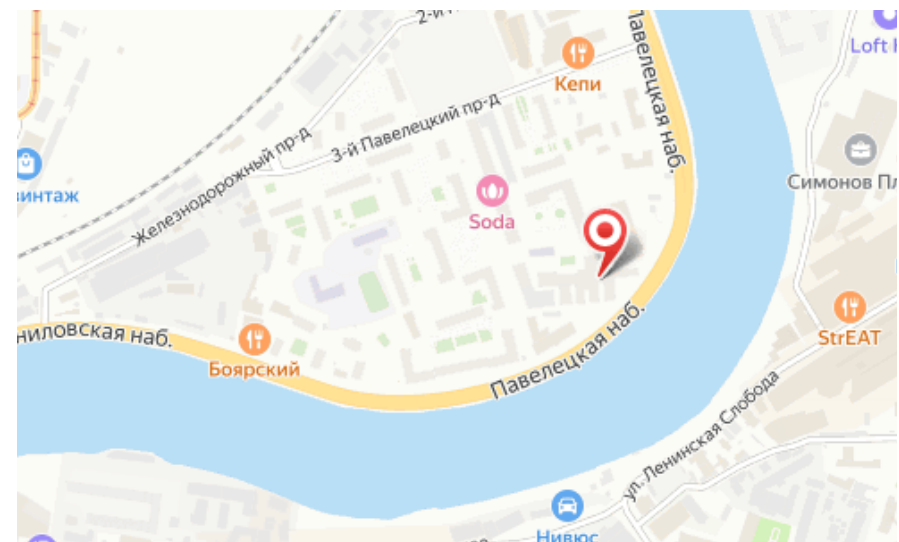
На первых этажах расположены коммерческие помещения. В состав объекта входит детский сад с медпунктом и бассейном, расположенный в реконструируемом здании XIX века. Для жителей предусмотрен фитнес-центр с кардио-зоной, тренажерным залом, а также 25-метровым бассейном. На территории комплекса находятся супермаркет, кафе и рестораны. В центре квартала расположена площадь с искусственным прудом, зеленой прогулочной зоной и зданиями торгового комплекса и фитнес-центра. Площадь благоустроена пешеходными дорожками со скамейками и арт-композициями. Визитной карточкой является амфитеатр, который станет площадкой для массовых мероприятий на открытом воздухе.

Жилой комплекс находится в Даниловском районе. Квартал соединен пешеходным бульваром с Павелецкой набережной. На бульваре сохранены несколько старинных деревьев, возраст которых более 100 лет. Здесь создана уютная зеленая зона для отдыха и прогулок жителей и гостей квартала. Метро «Тульская» находится в 20 минутах пешком.





Жилой комплекс: **Резиденции композиторов**
Год постройки: **2022**



Корпус ЖК: **Корпус 3.2**
Квартал сдачи: **3**