





Продажа

Бунинские кварталы Корпус 9.1

Москва, Сосенское

пр-кт Куприна,

 Бунинская аллея
 Коммунарка

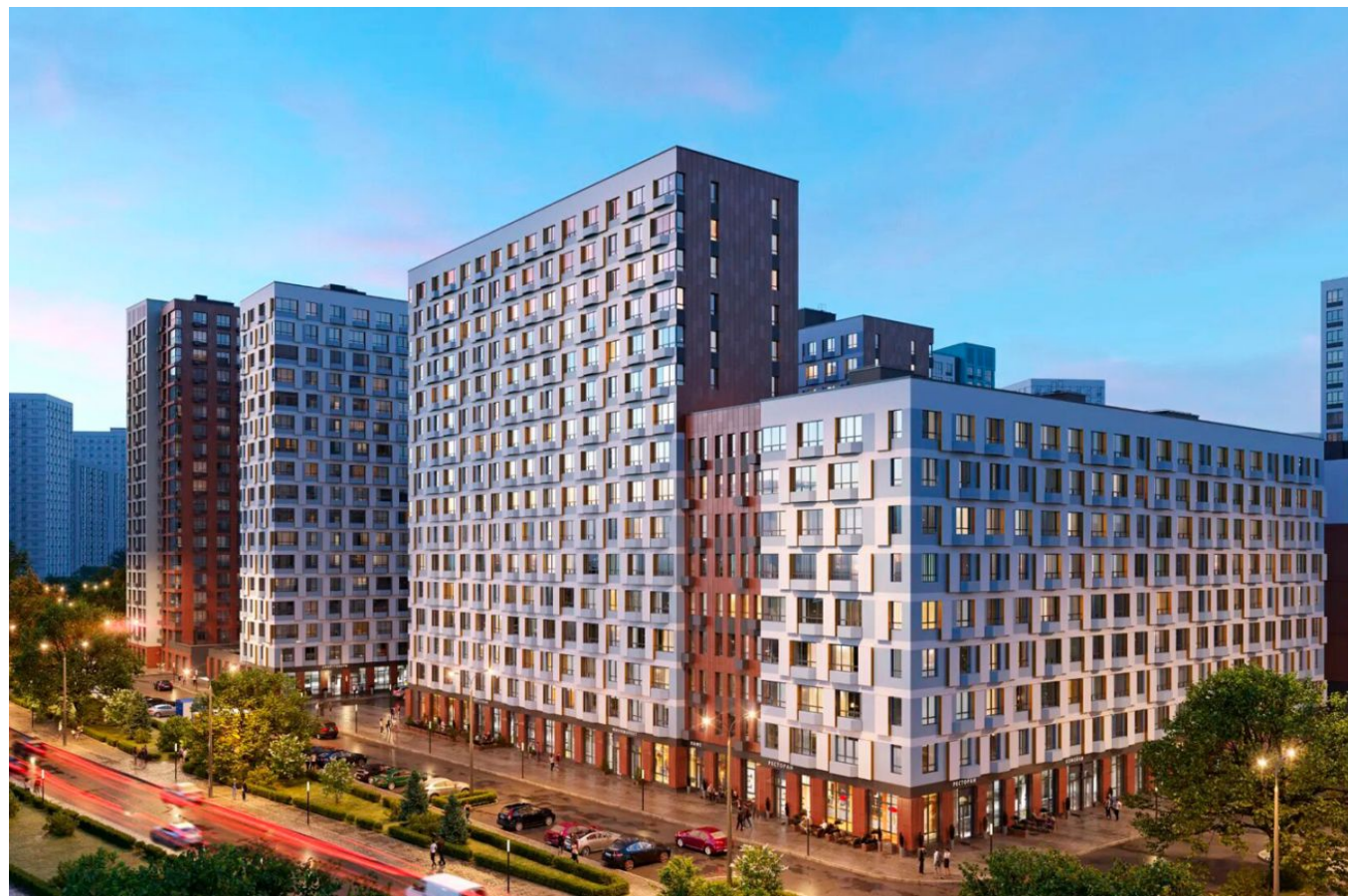
 **₽ 5 833 672**

Жилой комплекс «Бунинские кварталы» это комплексная застройка монолитными домами переменной этажности: от 9 до 19 этажей. Дома отличает выразительная, динамическая пластика фасадов со смещением элементов отделки, сочетание контрастных тонов и большое количество остекления. В дизайнерских входных группах предусмотрены зона ожидания, санузел, лапомойки и места для хранения колясок.

В ЖК «Бунинские кварталы» предложено множество планировочных решений: в наличии квартиры, как классического типа, так и европланировки. Сдаются они без отделки и подчистовой отделкой, высотой потолков 2,99 метра и увеличенными окнами.

В закрытых дворах жилого комплекса «Бунинские кварталы» расположены детские и спортивные площадки, спроектированы места для отдыха. На территории комплекса предусмотрен образовательный центр. На первых этажах домов расположены коммерческие помещения, а для владельцев автомобилей предусмотрен подземный паркинг с прямым доступом на лифте.

ЖК «Бунинские кварталы» расположен в районе Новая Москва. В пешей доступности находятся Ивановский пруд, Потаповские пруды, крытый каток МИЦ «Арена», фитнес клуб, ландшафтный парк «Южное Бутово», магазины, школы и детские сады. Метро «Бунинская Аллея» находится в 10 минутах транспортом.

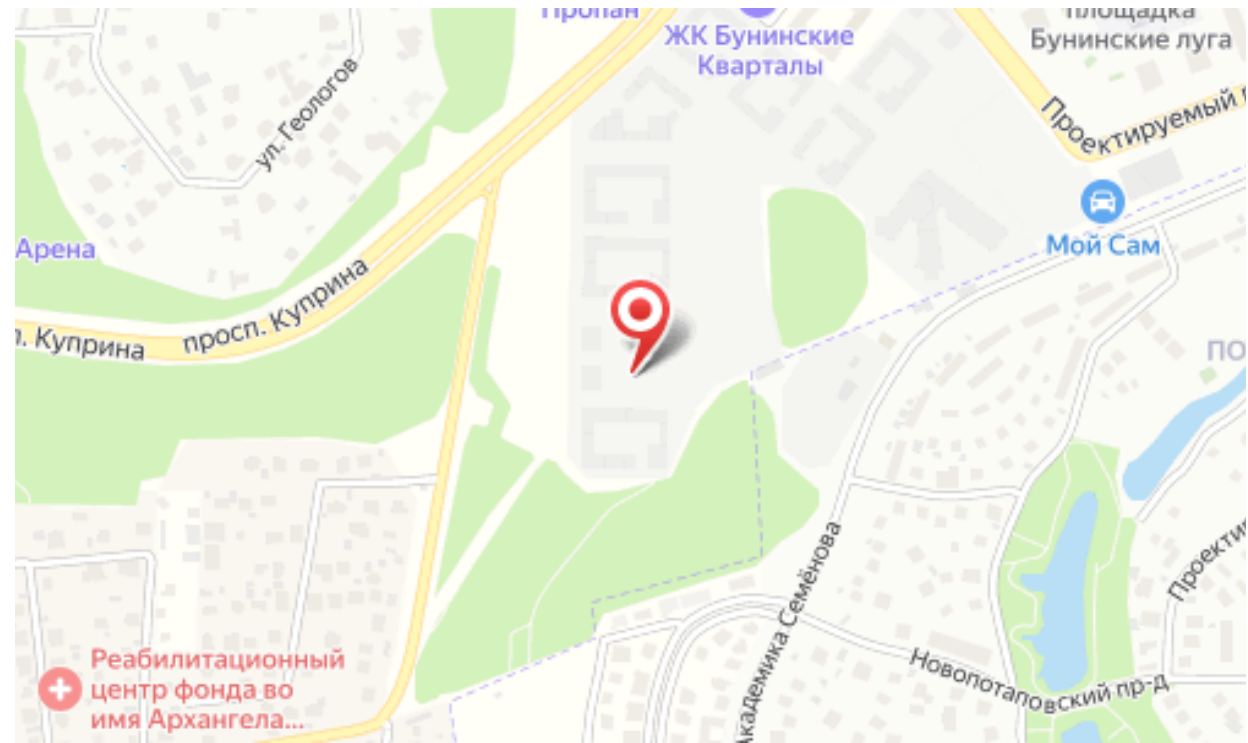


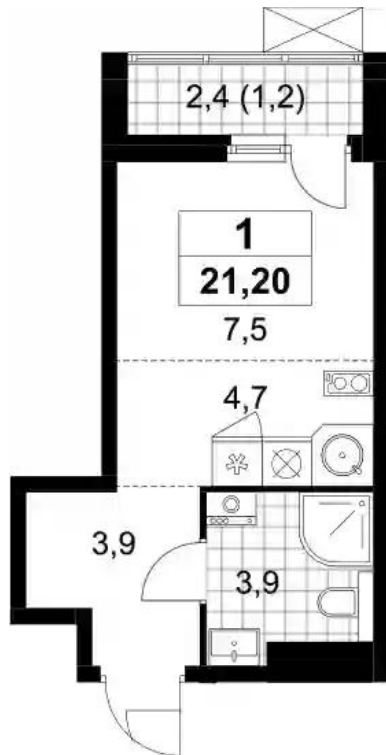


Жилой комплекс: **Бунинские кварталы**
Год постройки: **2026**



Корпус ЖК: **Корпус 9.1**
Квартал сдачи: **2**



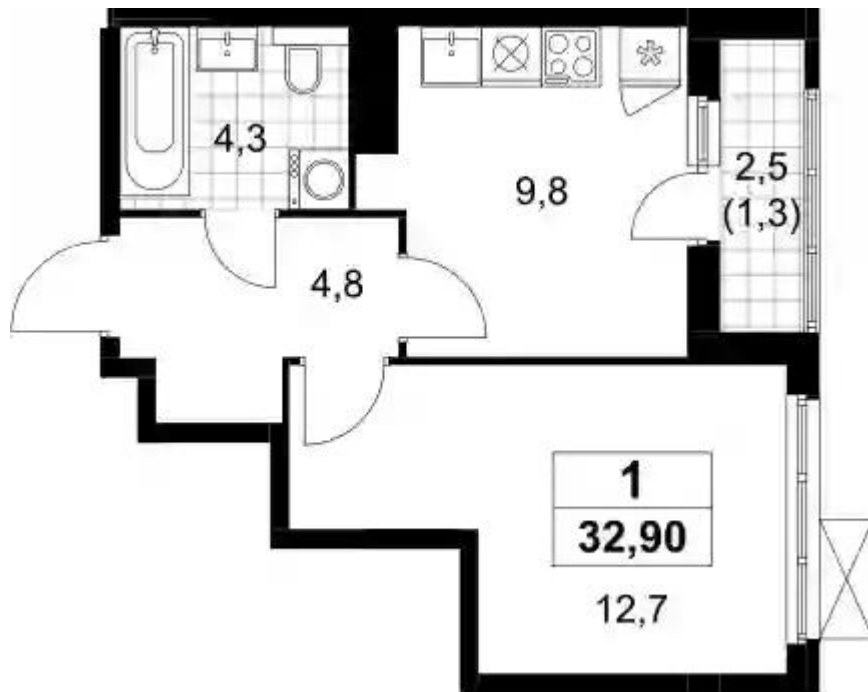


Студия

от **₽ 5 833 672**

| | |
|-----------------------------|---------------------|
| Количество комнат | Студия |
| Общая площадь | 20 м ² |
| Стоимость за м ² | ₽ 291 684 |
| Жилая площадь | 12.2 м ² |
| Этаж | 11 |
| Высота потолков | 2.8 м |
| Тип санузла | Совмещенный |
| Этажность | 17 |

Планировки



1-к.квартира

от **₽ 7 671 537**

| | |
|-----------------------------|---------------------|
| Количество комнат | 1 |
| Общая площадь | 31.6 м ² |
| Стоимость за м ² | ₽ 242 770 |
| Жилая площадь | 12.7 м ² |
| Площадь кухни | 9.8 м ² |
| Этаж | 12 |
| Высота потолков | 2.8 м |
| Тип санузла | Совмещенный |
| Этажность | 17 |

Планировки

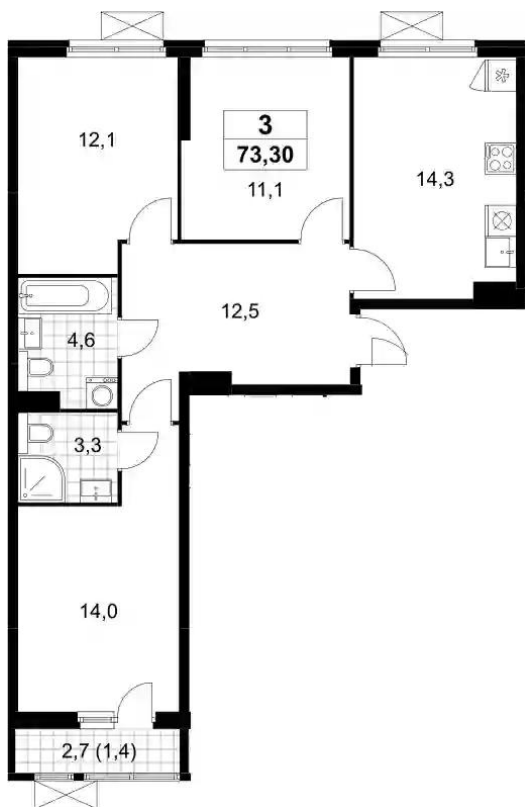


2-к.квартира

от **₽ 9 887 448**

| | |
|-----------------------------|---------------------|
| Количество комнат | 2 |
| Общая площадь | 52.4 м ² |
| Стоимость за м ² | ₽ 188 692 |
| Жилая площадь | 22.5 м ² |
| Площадь кухни | 11.5 м ² |
| Этаж | 11 |
| Высота потолков | 2.8 м |
| Тип санузла | 3 |
| Этажность | 17 |

Планировки



3-к.квартира

от **₽ 12 301 210**

| | |
|-----------------------------|---------------------|
| Количество комнат | 3 |
| Общая площадь | 71.9 м ² |
| Стоимость за м ² | ₽ 171 088 |
| Жилая площадь | 37.2 м ² |
| Площадь кухни | 14.3 м ² |
| Этаж | 4 |
| Высота потолков | 2.8 м |
| Тип санузла | 3 |
| Этажность | 19 |