






Продажа

Люберцы Корпус 68

Москва,

Москва, Зенинское ш.

-  Лермонтовский проспект
-  Жулебино
-  Выхино

 **₽ 7 251 279**



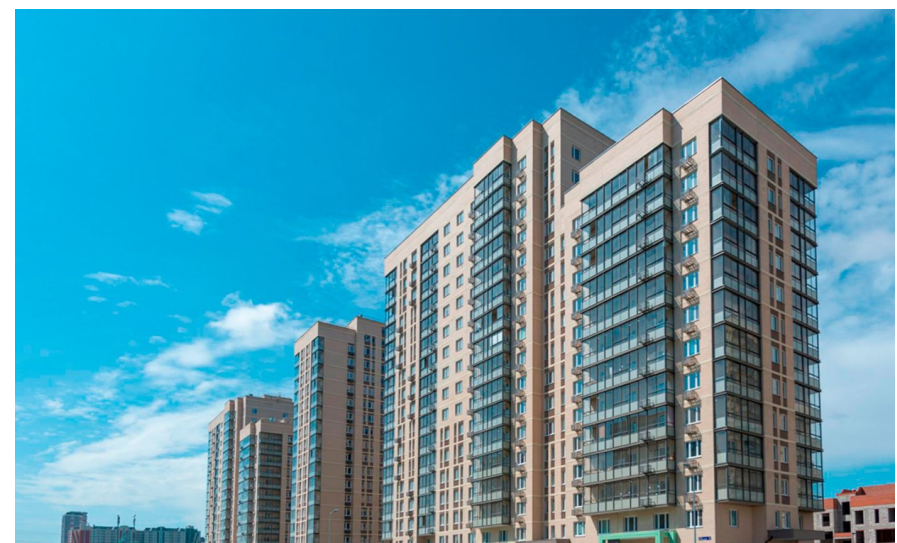
Жилой квартал «Люберцы» – один из самых масштабных жилых комплексов в Подмосковье, который включает в себя порядка 50 корпусов. Строительство ведется по кирпично-монолитной технологии. В оформлении фасадов применяется облицовочный кирпич природных оттенков. Из окон некоторых домов открываются виды на озеро Черное. В комплексе представлены квартиры от студий до трехкомнатных площадью от 25,4 до 80,65 кв.м. В них предусмотрена чистовая отделка, что позволит покупателям сразу после заселения приступить к созданию интерьера и расстановке мебели. Три корпуса будут сдаваться без отделки – клиенты смогут выполнить отделку по своему выбору. Входные группы и места общего пользования оформлены в современном стиле. На первых этажах расположены коммерческие помещения. В составе объекта предусмотрены три детских сада и пять школ. Во дворе расположены четыре тематических детских городка с игровыми и спортивными площадками. Придомовая территория благоустроена ландшафтным дизайном.

Жилой квартал расположен в 8 км от МКАД и 1,5 км от строящейся станции метро «Некрасовка». В 20 минутах на автомобиле находится Салтыковский лесопарк, а напротив комплекса – берега реки Пехорка и озера Чёрное. В пешей доступности расположены продуктовые магазины и медицинский центр, в Люберцах работают различные объекты инфраструктуры. Метро «Лермонтовский проспект» находится в 25 минутах транспортом.





Жилой комплекс: **Люберцы**
Год постройки: **2023**



Корпус ЖК: **Корпус 68**
Квартал сдачи: **4**

