



**Продажа**

## **Бунинские кварталы Корпус 7.1**

Москва, Сосенское

пр-кт Куприна,

 Бунинская аллея

 Коммунарка

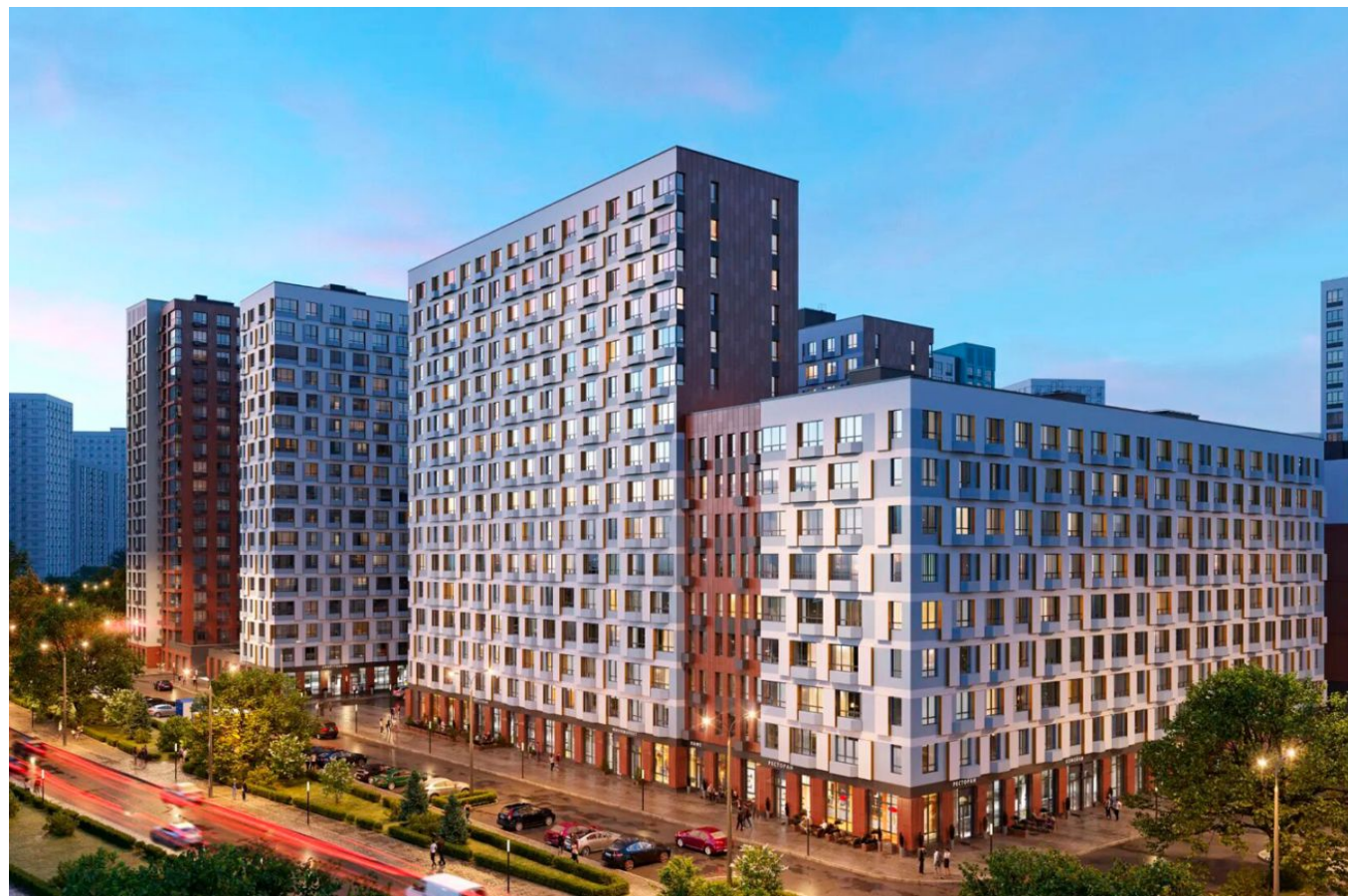
 **₽ 7 444 521**

Жилой комплекс «Бунинские кварталы» это комплексная застройка монолитными домами переменной этажности: от 9 до 19 этажей. Дома отличает выразительная, динамическая пластика фасадов со смещением элементов отделки, сочетание контрастных тонов и большое количество остекления. В дизайнерских входных группах предусмотрены зона ожидания, санузел, лапомойки и места для хранения колясок.

В ЖК «Бунинские кварталы» предложено множество планировочных решений: в наличии квартиры, как классического типа, так и европланировки. Сдаются они без отделки и подчистовой отделкой, высотой потолков 2,99 метра и увеличенными окнами.

В закрытых дворах жилого комплекса «Бунинские кварталы» расположены детские и спортивные площадки, спроектированы места для отдыха. На территории комплекса предусмотрен образовательный центр. На первых этажах домов расположены коммерческие помещения, а для владельцев автомобилей предусмотрен подземный паркинг с прямым доступом на лифте.

ЖК «Бунинские кварталы» расположен в районе Новая Москва. В пешей доступности находятся Ивановский пруд, Потаповские пруды, крытый каток МИЦ «Арена», фитнес клуб, ландшафтный парк «Южное Бутово», магазины, школы и детские сады. Метро «Бунинская Аллея» находится в 10 минутах транспортом.

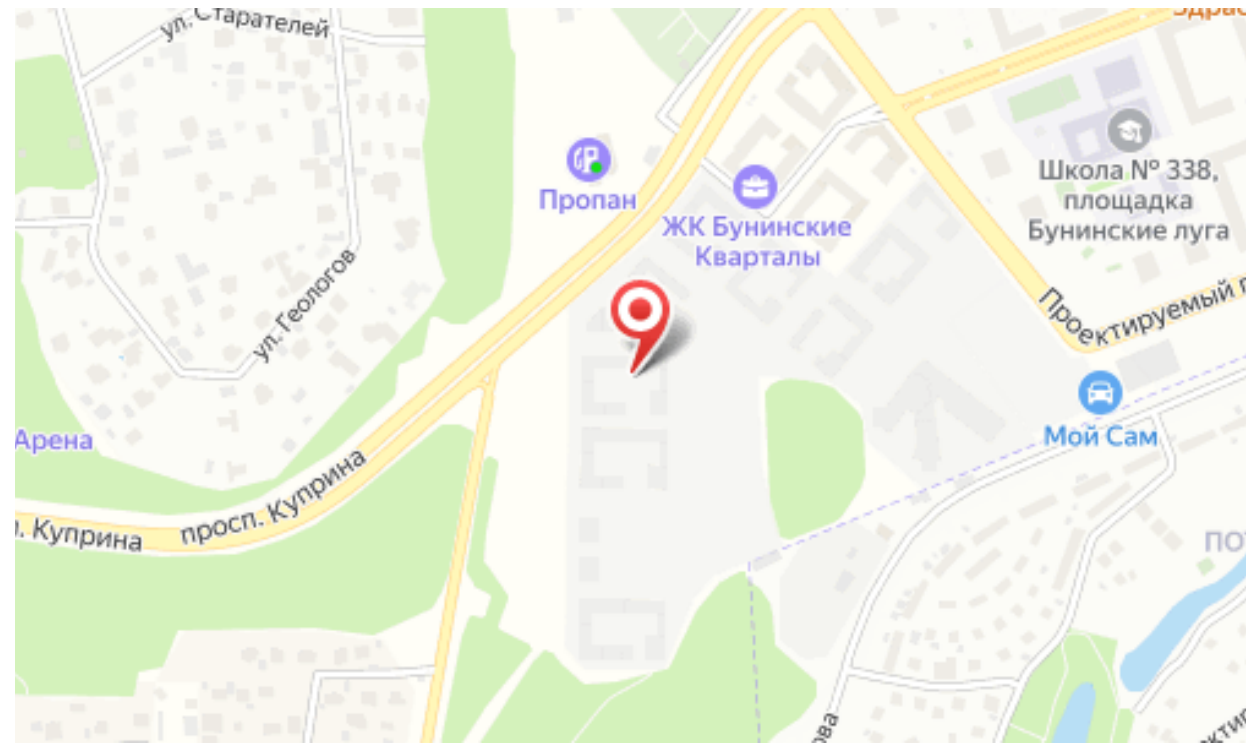




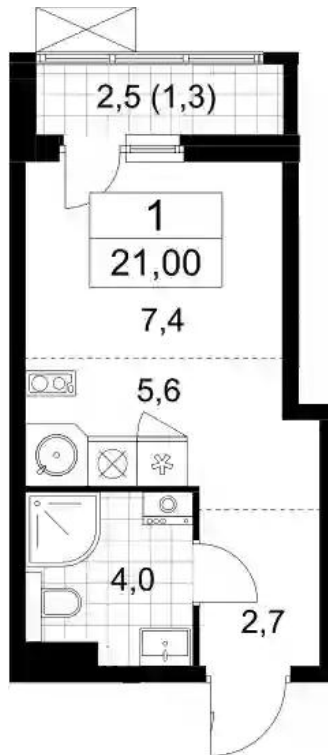
Жилой комплекс: **Бунинские кварталы**  
Год постройки: **2026**



Корпус ЖК: **Корпус 7.1**  
Квартал сдачи: **2**



## Планировки

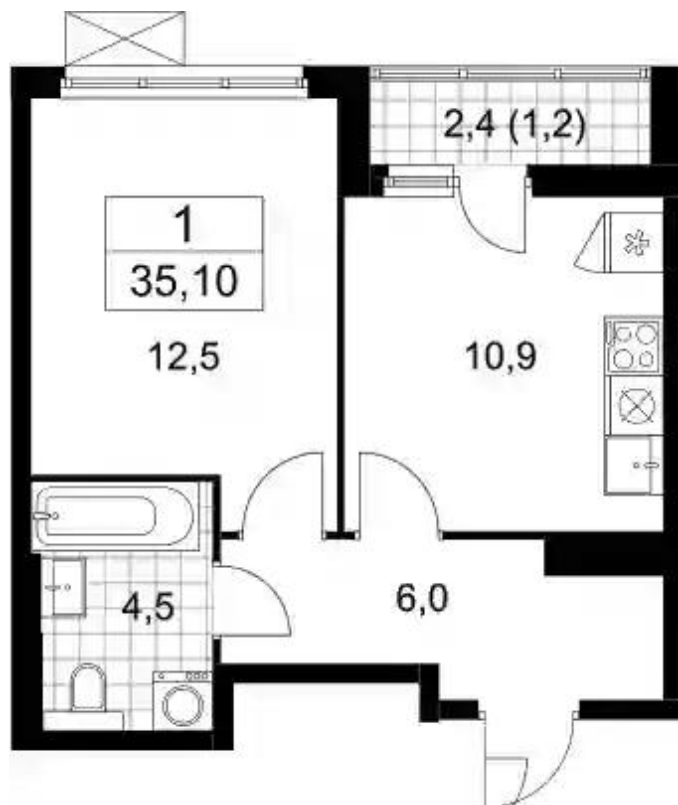


## Студия

от **₽ 7 444 521**

|                             |                     |
|-----------------------------|---------------------|
| Количество комнат           | Студия              |
| Общая площадь               | 19.7 м <sup>2</sup> |
| Стоимость за м <sup>2</sup> | ₽ 377 894           |
| Жилая площадь               | 13 м <sup>2</sup>   |
| Этаж                        | 8                   |
| Высота потолков             | 2.8 м               |
| Тип санузла                 | Совмещенный         |
| Этажность                   | 17                  |

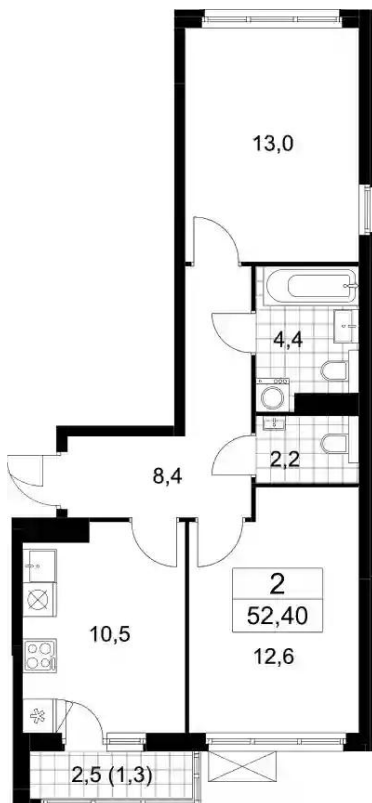
## Планировки



### 1-к.квартира

от **₽ 9 280 416**

|                             |                     |
|-----------------------------|---------------------|
| Количество комнат           | 1                   |
| Общая площадь               | 33.9 м <sup>2</sup> |
| Стоимость за м <sup>2</sup> | ₽ 273 759           |
| Жилая площадь               | 12.5 м <sup>2</sup> |
| Площадь кухни               | 10.9 м <sup>2</sup> |
| Этаж                        | 13                  |
| Высота потолков             | 2.8 м               |
| Тип санузла                 | Совмещенный         |
| Этажность                   | 17                  |



## 2-к.квартира

от **₽ 12 000 293**

|                             |                     |
|-----------------------------|---------------------|
| Количество комнат           | 2                   |
| Общая площадь               | 51.1 м <sup>2</sup> |
| Стоимость за м <sup>2</sup> | ₽ 234 839           |
| Жилая площадь               | 25.6 м <sup>2</sup> |
| Площадь кухни               | 10.5 м <sup>2</sup> |
| Этаж                        | 15                  |
| Высота потолков             | 2.8 м               |
| Тип санузла                 | 3                   |
| Этажность                   | 17                  |

## Планировки



### 3-к.квартира

от **₽ 14 592 739**

|                             |                     |
|-----------------------------|---------------------|
| Количество комнат           | 3                   |
| Общая площадь               | 69.1 м <sup>2</sup> |
| Стоимость за м <sup>2</sup> | ₽ 211 183           |
| Жилая площадь               | 34.9 м <sup>2</sup> |
| Площадь кухни               | 11.6 м <sup>2</sup> |
| Этаж                        | 9                   |
| Высота потолков             | 2.8 м               |
| Тип санузла                 | 3                   |
| Этажность                   | 9                   |