




Продажа

Горки Парк Корпус 8.2

Москва,

Москва, деревня Коробово

 Домодедовская

 **₽ 4 101 798**



Проект «Горки Парк» — надежные монолитные дома высотой в 12–17 этажей. Фасады украшены вставками из керамической плитки, а современные корзины под кондиционеры в цвет стен гармонично дополняют экстерьер зданий. В корпусах спроектированы кладовые с прямым доступом на лифте. Входные группы проекта — безбарьерная среда с доступами в холлы на уровне земли. У входа есть колясочные и места для хранения велосипедов.

В ЖК «Горки Парк» предложено множество планировочных решений: в наличии квартиры, как классического типа, так и европланировки. Часть планировок сдается с открытыми балконами. Все квартиры передаются с чистовой отделкой. Можно заказать квартиру со встроенной кухней, есть варианты с гардеробными в прихожей или спальне.

На территории проекта находится 3 школы на 3 700 мест, 6 детских садов на 1 800 мест, физкультурно-оздоровительный комплекс и поликлиника. На первых этажах корпусов расположены коммерческие помещения. Дома огорожены по всей территории, двор закрытый от машин. На территории комплекса установлены качели, скамейки, детские площадки, спроектирована центральная площадь и продуманы места для выгула собак. Дворы проекта — полностью пешеходные. Общественные пространства огибает сеть велодорожек. Для активных игр построен плейхаб. Для занятия спортом предусмотрена зона воркаута с современными тренажерами и мягким покрытием. Для медитаций и занятий йогой подготовлены отдельные лужайки. Для автовладельцев предусмотрены уличные парковки и многоэтажный отапливаемый паркинг. Жилой комплекс «Горки Парк» располагается рядом с поселком Коробово, в котором есть развитая социальная и торговая инфраструктура. На границе территории — большой лес, а в 200 метрах — Коробовские пруды. Торговые центры «Metro», «Cash&Carry» или «Vegas» располагаются в 10–15 минутах транспортом.

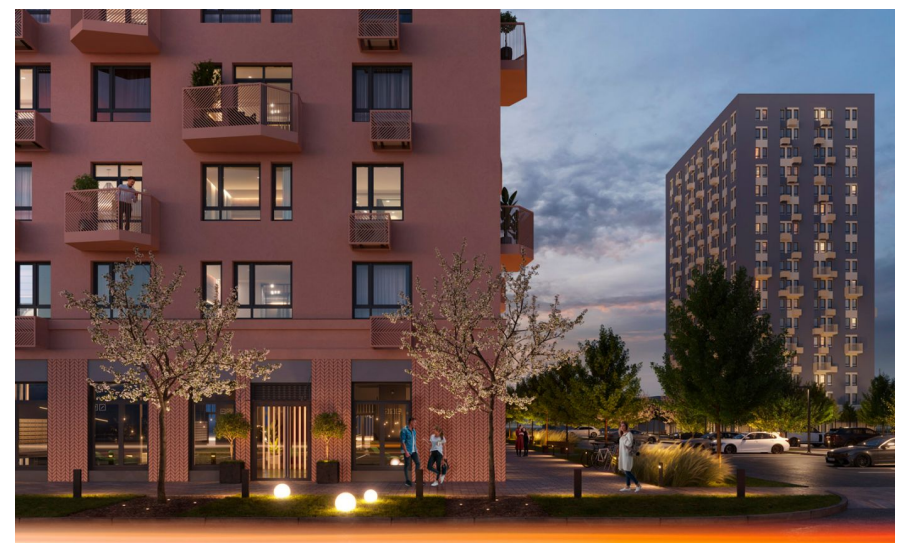




Жилой комплекс: **Горки Парк**

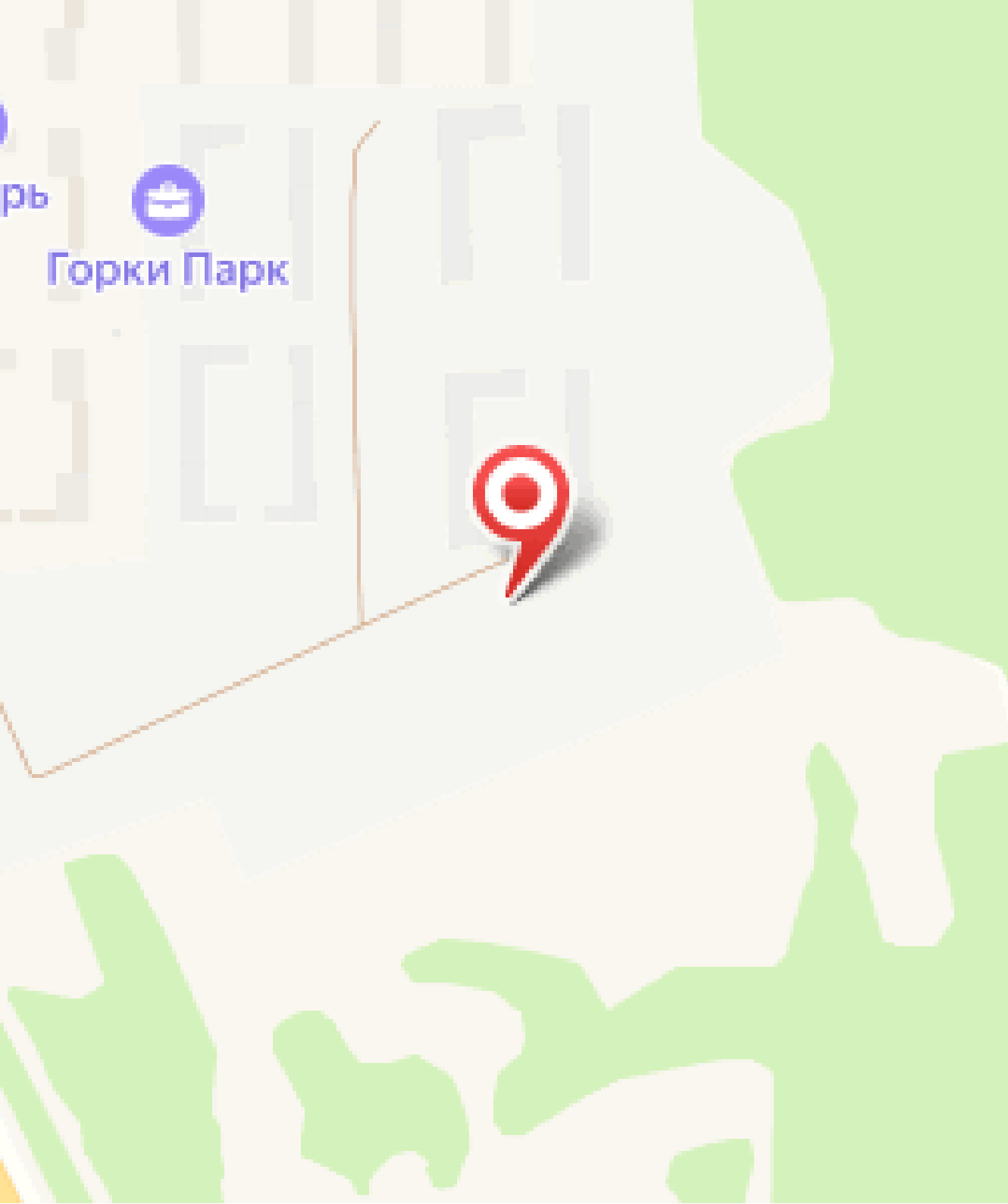
Год постройки: **2026**

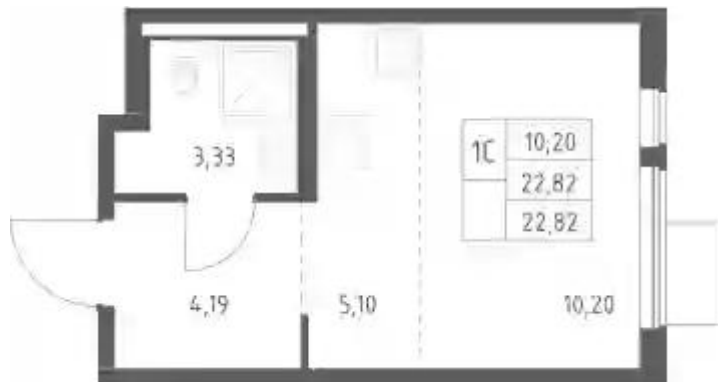
Тип дома: **Панельный**



Корпус ЖК: **Корпус 8.2**

Квартал сдачи: **1**





Студия

от **₽ 4 101 798**

Количество комнат	Студия
Общая площадь	22.82 м ²
Стоимость за м ²	₽ 179 746
Жилая площадь	15.3 м ²
Этаж	13
Наличие балкона/лоджии	нет
Высота потолков	2.95 м
Тип санузла	Совмещенный
Этажность	13

Планировки



1-к.квартира

от **₽ 5 394 074**

Количество комнат	1
Общая площадь	32.65 м ²
Стоимость за м ²	₽ 165 209
Жилая площадь	10.02 м ²
Площадь кухни	15.02 м ²
Этаж	6
Наличие балкона/лоджии	нет
Высота потолков	2.77 м
Тип санузла	Совмещенный
Этажность	13

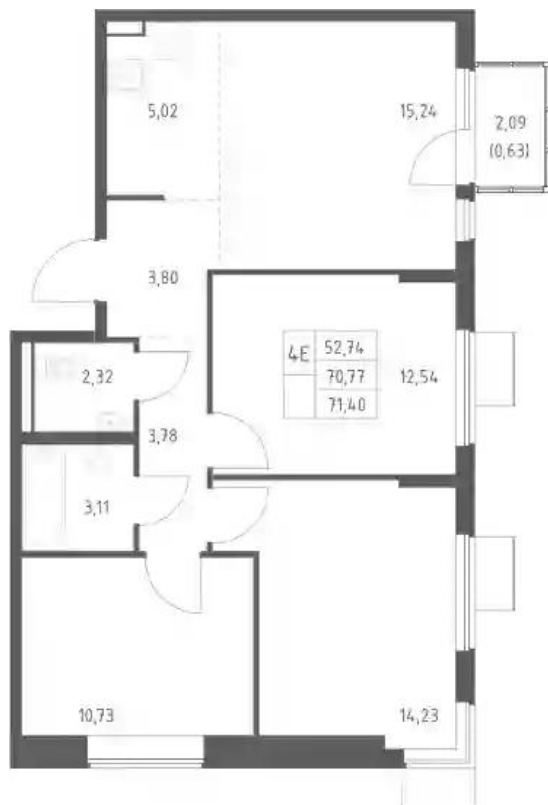


2-к.квартира

от **₽ 8 077 822**

Количество комнат	2
Общая площадь	59.07 м ²
Стоимость за м ²	₽ 136 750
Жилая площадь	30.81 м ²
Площадь кухни	13.96 м ²
Этаж	12
Наличие балкона/лоджии	нет
Высота потолков	2.77 м
Тип санузла	Совмещенный
Этажность	13

Планировки



3-к.квартира

от **₽ 9 839 652**

Количество комнат	3
Общая площадь	70.77 м ²
Стоимость за м ²	₽ 139 037
Жилая площадь	37.5 м ²
Площадь кухни	20.26 м ²
Этаж	11
Высота потолков	2.77 м
Тип санузла	Раздельный
Этажность	13