




Продажа

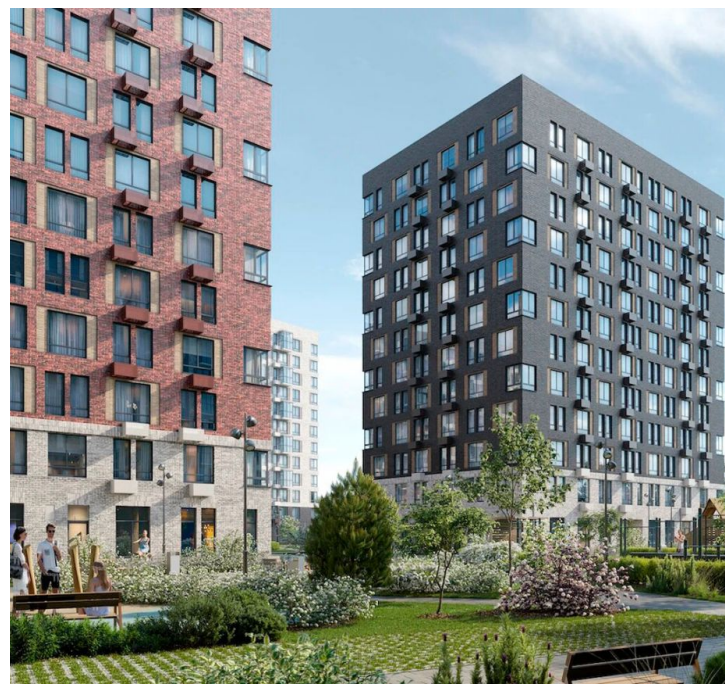
Богдановский лес Корпус 7.3

Москва,

Москва, деревня Богданиха

 Домодедовская

 **₽ 4 198 252**

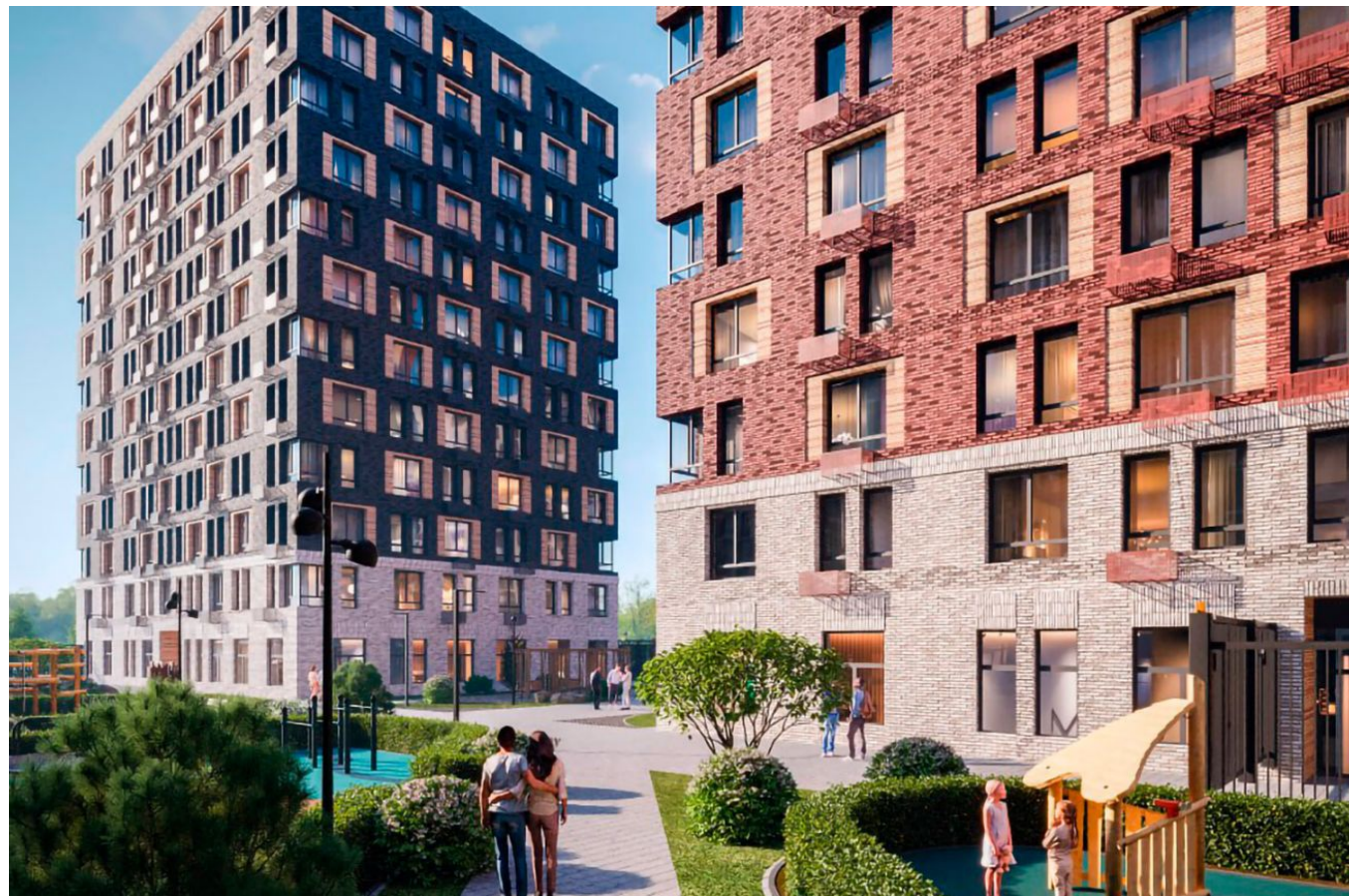


Жилой комплекс «Богдановский Лес» — современный проект ГК Самолет, возведенный по технологии кирпично-монолитного строительства с фасадами, облицованными кирпичом. Первые этажи отведены под коммерческие помещения.

В проекте представлено множество планировочных решений — от студий до просторных 4х-комнатных квартир. Лоты сдаются с чистовой отделкой, увеличенными окнами с угловым остеклением, высотой потолков 3 метра.

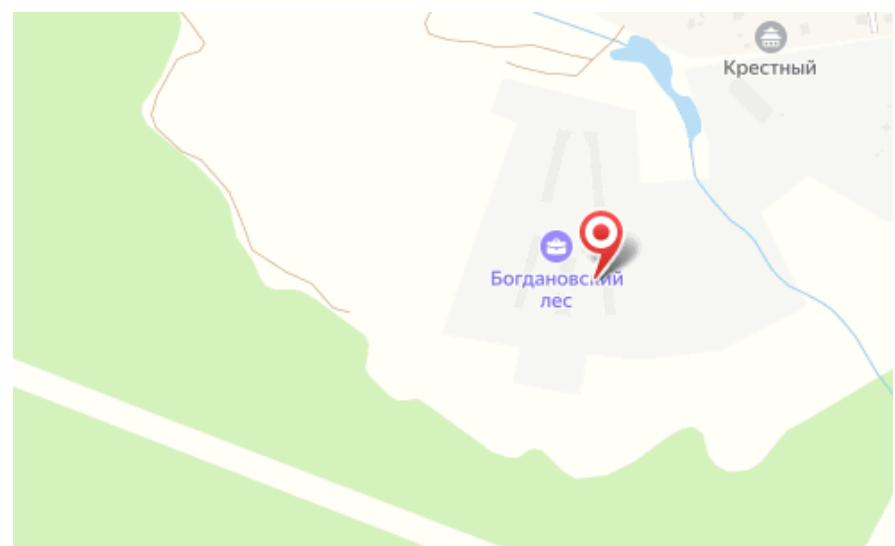
Территория комплекса благоустроена и закрыта от автомобилей. Имеются площадки для воркаута, игр в баскетбол и пинг-понг, велодорожки, бульвар для неспешных прогулок, поликлиника, физкультурно-оздоровительный комплекс и торгово-развлекательный центр. Для автовладельцев предусмотрены многоуровневые паркинги.

Жилой комплекс «Богдановский Лес» расположен в окружении зеленых зон, в районе с хорошо развитой инфраструктурой. В пешей доступности от комплекса находятся продовольственные магазины, аптеки, кафе и рестораны. До метро «Домодедовская» дорога на автомобиле занимает 10 минут.





Жилой комплекс: **Богдановский лес**
Год постройки: **2025**



Корпус ЖК: **Корпус 7.3**
Квартал сдачи: **3**

Планировки

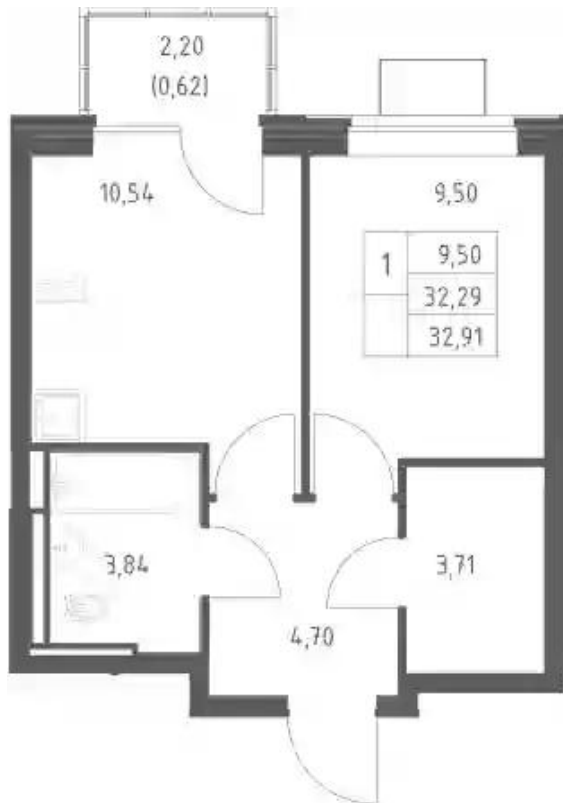


Студия

от **₽ 4 198 252**

| | |
|-----------------------------|----------------------|
| Количество комнат | Студия |
| Общая площадь | 22.29 м ² |
| Стоимость за м ² | ₽ 188 347 |
| Жилая площадь | 15.29 м ² |
| Этаж | 4 |
| Высота потолков | 3.11 м |
| Тип санузла | Совмещенный |
| Этажность | 11 |

Планировки



1-к.квартира

от **₽ 5 221 781**

| | |
|-----------------------------|----------------------|
| Количество комнат | 1 |
| Общая площадь | 32.29 м ² |
| Стоимость за м ² | ₽ 161 715 |
| Жилая площадь | 9.5 м ² |
| Площадь кухни | 10.54 м ² |
| Этаж | 4 |
| Высота потолков | 3.11 м |
| Тип санузла | Совмещенный |
| Этажность | 12 |

Планировки



2-к.квартира

от **₽ 7 068 171**

| | |
|-----------------------------|----------------------|
| Количество комнат | 2 |
| Общая площадь | 47.81 м ² |
| Стоимость за м ² | ₽ 147 839 |
| Жилая площадь | 25.04 м ² |
| Площадь кухни | 10.23 м ² |
| Этаж | 12 |
| Высота потолков | 3.15 м |
| Тип санузла | Совмещенный |
| Этажность | 12 |

Планировки



3-к.квартира

от **₽ 9 411 783**

| | |
|-----------------------------|----------------------|
| Количество комнат | 3 |
| Общая площадь | 78.35 м ² |
| Стоимость за м ² | ₽ 120 125 |
| Жилая площадь | 41.53 м ² |
| Площадь кухни | 12.51 м ² |
| Этаж | 4 |
| Высота потолков | 3.11 м |
| Тип санузла | 3 |
| Этажность | 12 |