



Продажа

1-й Ясеневский Корпус 1

Москва,

поселок завода Мосрентген, ул Адмирала
Корнилова,

🚶 Теплый Стан

🚶 Ольховая

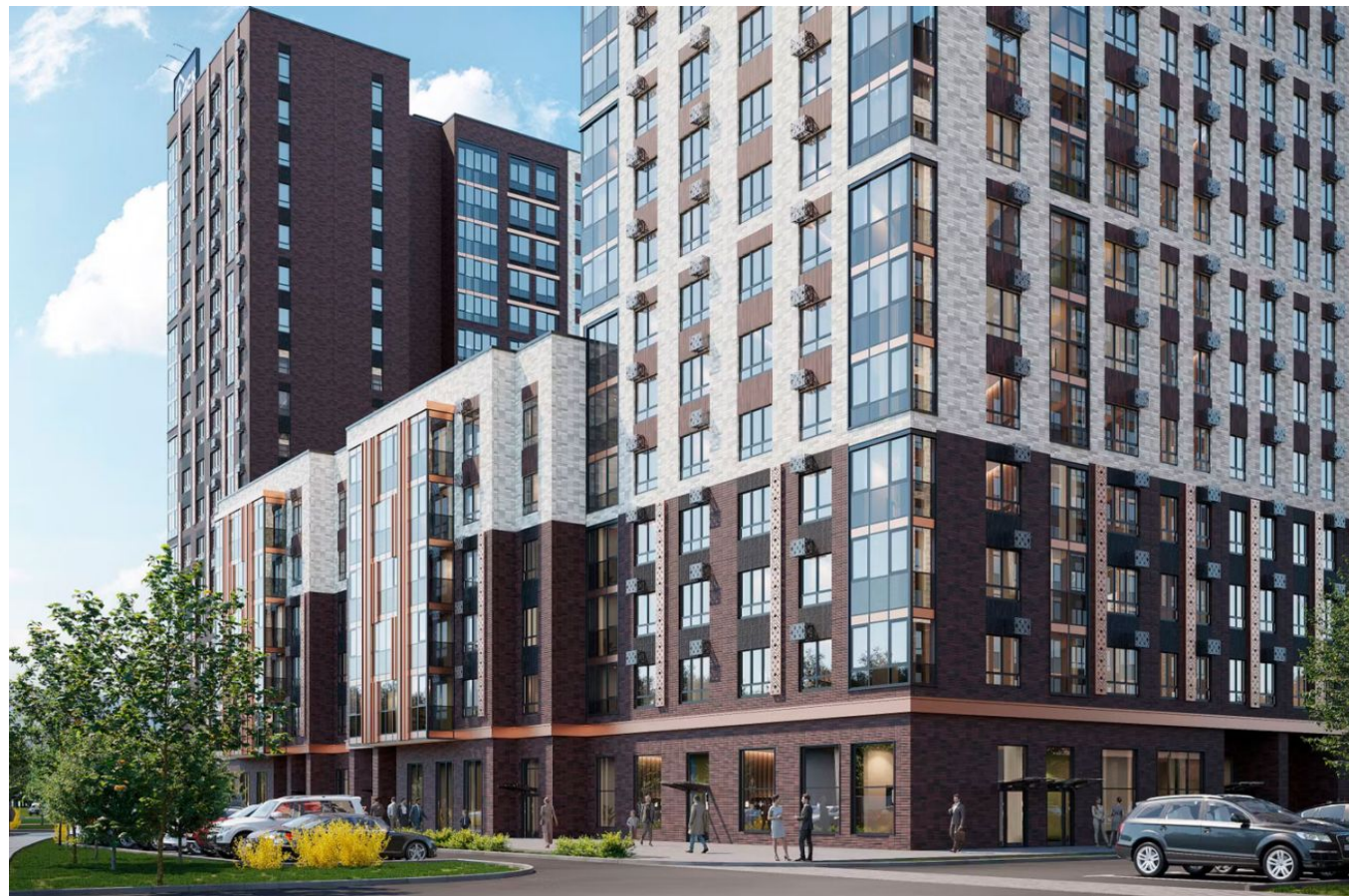
🏠 **₽ 8 007 277**



Жилой комплекс «1-й Ясеневский» состоит из 4 корпусов переменной этажности высотой от 6 до 18 этажей. Фасады имеют индивидуальный для каждого корпуса дизайн с металлическими шевронами и цветочными орнаментами. В темное время суток предусмотрена фронтальная подсветка. Вход в сквозные подъезды расположен на уровне земли, сплошное остекление лобби обеспечивает приток естественного света. В каждом подъезде оборудованы колясочные и лапомойки. На подземном этаже размещены кладовые помещения.

В ЖК «1-й Ясеневский» предложено множество планировочных решений: от компактных студий до 3-комнатных квартир. В том числе уникальные форматы: с окном в гардеробной, мастер-спальней и высокими потолками до 3,12 метра. Все квартиры сдаются с чистовой отделкой или отделкой White box. На закрытой территории «1-го Ясеневского» размещены: зеленый освещенный бульвар со спортивными и игровыми площадками, зоны отдыха, система велодорожек, маленькая городская площадь, кафе, пекарни и кофе поинты. Изюминкой благоустройства являются фруктовые деревья во дворах и городские сады. Для владельцев автомобилей предусмотрен наземный многоуровневый паркинг.

ЖК «1-й Ясеневский» расположен на территории Новой Москвы, на улице Адмирала Корнилова, в 1 км от МКАД и в 500 метрах от Калужского шоссе. Рядом с комплексом работают современная школа IT-кластером и бассейном и 2 детских сада. В пешей доступности расположены Троицкий лесопарк и парк-усадьба Троицкое.

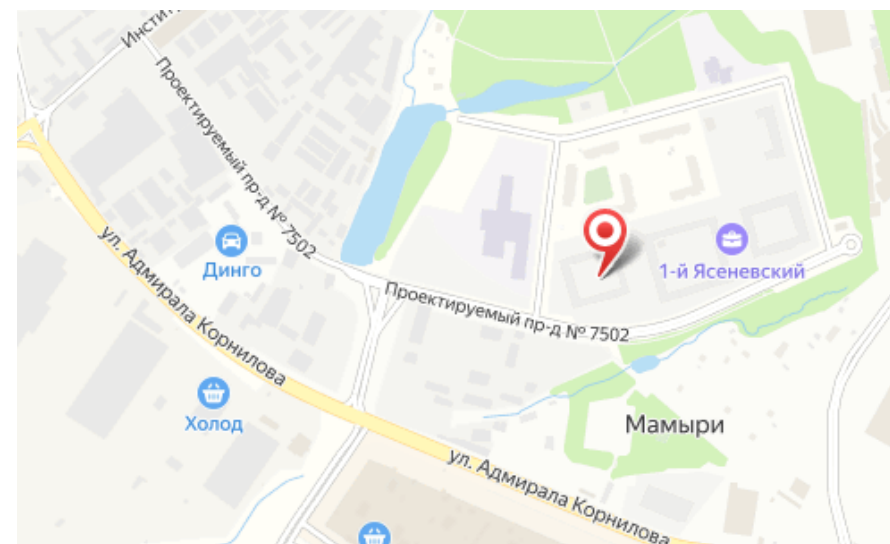


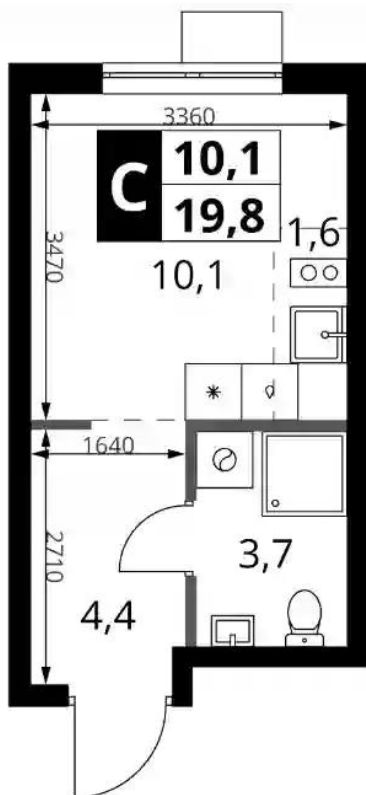


Жилой комплекс: **1-й Ясенеvский**
Год постройки: **2025**
Тип дома: **Панельный**



Корпус ЖК: **Корпус 1**
Квартал сдачи: **4**



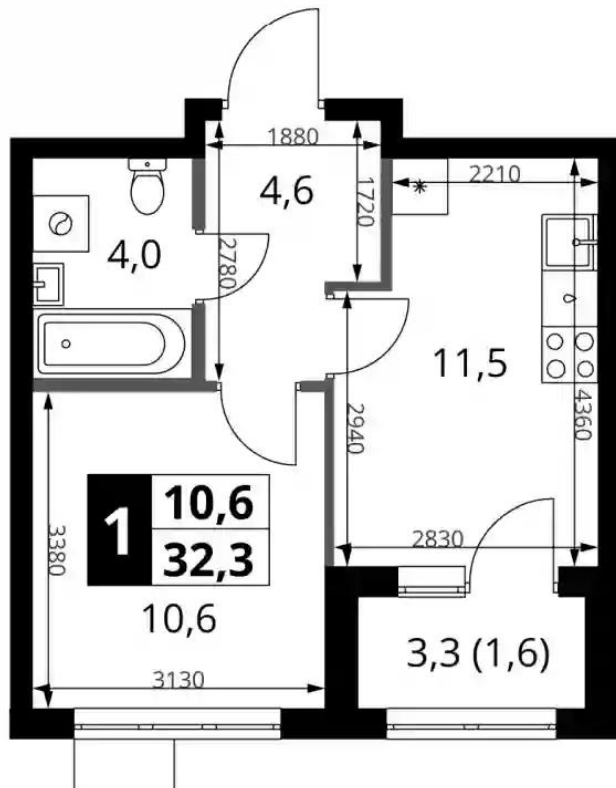


Студия

от **₽ 8 007 277**

| | |
|-----------------------------|---------------------|
| Количество комнат | Студия |
| Общая площадь | 19.8 м ² |
| Стоимость за м ² | ₽ 404 408 |
| Жилая площадь | 11.7 м ² |
| Этаж | 15 |
| Наличие балкона/лоджии | нет |
| Высота потолков | 2.72 м |
| Тип санузла | Совмещенный |
| Этажность | 18 |

Планировки

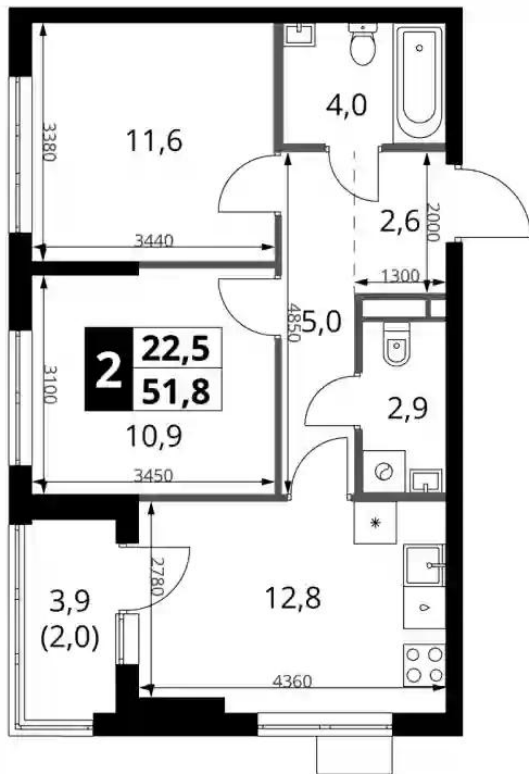


1-к.квартира

от **₽ 10 233 600**

| | |
|-----------------------------|---------------------|
| Количество комнат | 1 |
| Общая площадь | 30.7 м ² |
| Стоимость за м ² | ₽ 333 342 |
| Жилая площадь | 10.6 м ² |
| Площадь кухни | 11.5 м ² |
| Этаж | 2 |
| Высота потолков | 2.72 м |
| Тип санузла | Совмещенный |
| Этажность | 18 |

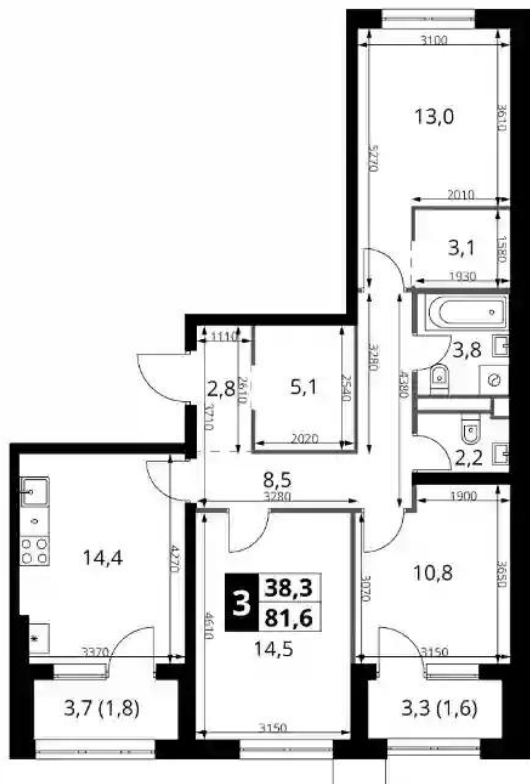
Планировки



2-к.квартира

от **₽ 14 232 782**

| | |
|-----------------------------|---------------------|
| Количество комнат | 2 |
| Общая площадь | 49.8 м ² |
| Стоимость за м ² | ₽ 285 799 |
| Жилая площадь | 22.5 м ² |
| Площадь кухни | 12.8 м ² |
| Этаж | 11 |
| Высота потолков | 2.72 м |
| Тип санузла | 3 |
| Этажность | 16 |



3-к.квартира

от **₽ 19 087 819**

| | |
|-----------------------------|---------------------|
| Количество комнат | 3 |
| Общая площадь | 78.2 м ² |
| Стоимость за м ² | ₽ 244 090 |
| Жилая площадь | 38.3 м ² |
| Площадь кухни | 14.4 м ² |
| Этаж | 11 |
| Высота потолков | 2.72 м |
| Тип санузла | 3 |
| Этажность | 18 |