

**Продажа**

## **Данилов Дом Дом 1**

Москва, Даниловский

ул 2-я Рощинская, д 1

📍 Тульская

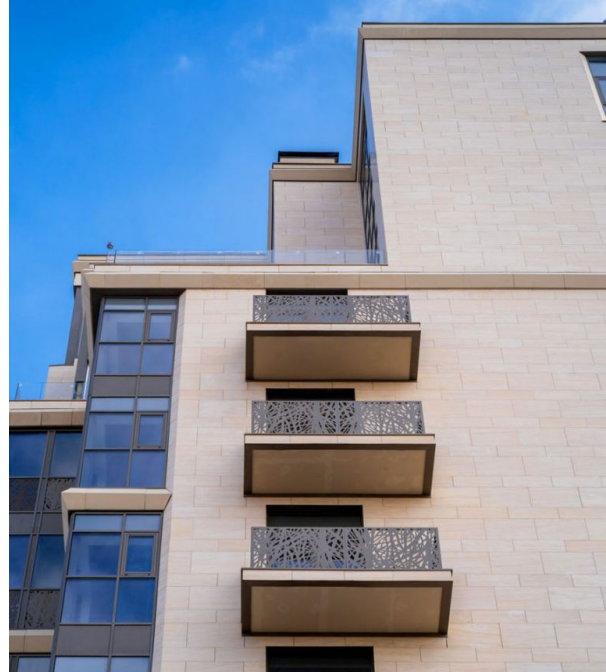
💎 **₽ 28 644 000**



«Данилов Дом» — это современный 12-этажный клубный комплекс в стиле «арт-деко». Фасады дома выполнены из натурального камня. Ярким акцентом в оформлении являются декоративные элементы оконных проемов и карнизы. Для дома разработан эксклюзивный световой дизайн, парадный вход решен по образу входных групп фешенебельных отелей. В оформлении лобби и холлов используется шпон ореха и крупномодульный керамогранит с имитацией текстуры натурального мрамора. Специально для проекта разработана эксклюзивная стойка ресепшен, выполненная из натурального дерева.

В проекте «Данилов Дом» предложены просторные апартаменты с отделкой White Vox и высокими потолками 3,5 метра. Во всех апартаментах предусмотрена приточно-вытяжная вентиляция, мульти-сплит система Daikin и внутрипольные конвекторы фирмы VARMANN, внедрена система «Умный дом». В доме установлены энергоэффективные стеклопакеты Schuco.

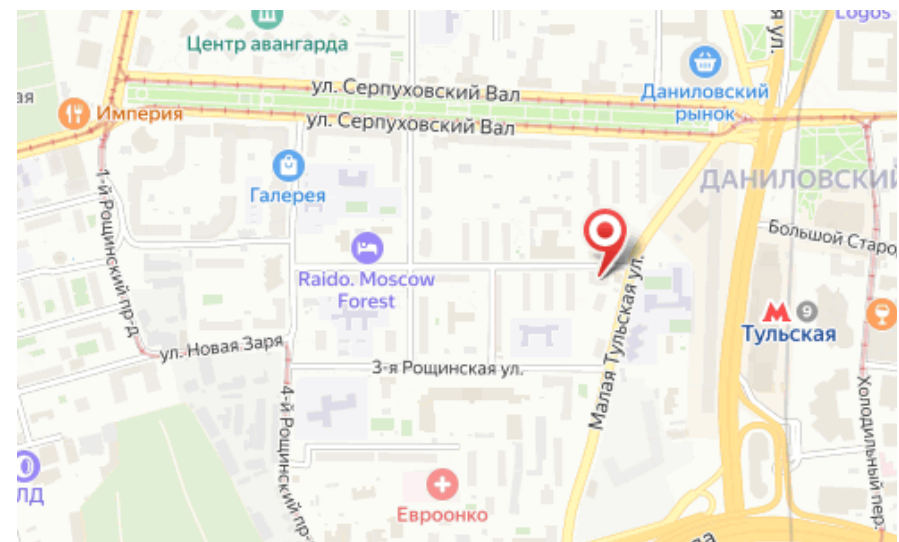
По периметру комплекса и в паркинге ведется видеонаблюдение, установлена охранная сигнализация с контролем входных и внутренних дверей. На входе в здание и в подземный паркинг установлены тепловые завесы. В закрытом дворе обустроены детские площадки и зоны отдыха. Для владельцев автомобилей предусмотрен двухуровневый подземный паркинг на 30 мест. «Данилов Дом» расположен в Даниловском районе Москвы, на пересечении 2-Рощинской и Тульской улиц. Район имеет богатую историю и развитую инфраструктуру. В пешей доступности от комплекса находятся Даниловский рынок, Даниловская набережная, Интерактивный музей-театр «Сказкин Дом», Даниловский монастырь, «Театриум на Серпуховке». В районе работает множество школ, детских садов, продовольственных магазинов торговых центров и медицинских учреждений. До метро «Тульская» — 5 минут пешком.





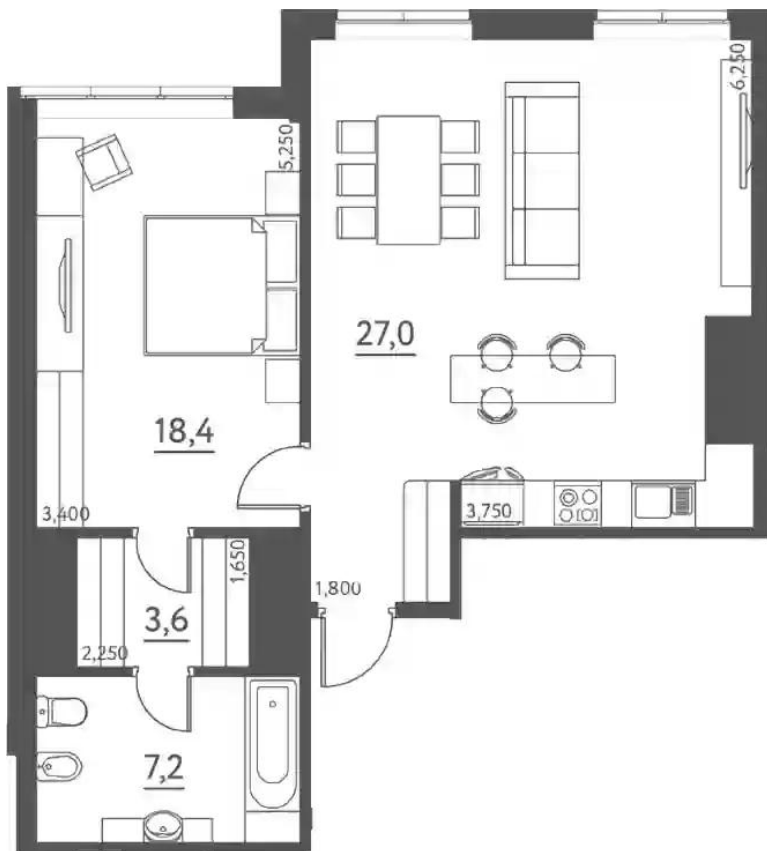


Жилой комплекс: **Данилов Дом**  
Год постройки: **2020**



Корпус ЖК: **Дом 1**  
Квартал сдачи: **4**

## Планировки



**1-к.квартира 63 м<sup>2</sup>, 11/12 эт.**

**от  $\text{₽ } 39\ 060\ 000$**

Количество комнат	1
Общая площадь	63 м <sup>2</sup>
Стоимость за м <sup>2</sup>	$\text{₽ } 620\ 000$
Жилая площадь	18.4 м <sup>2</sup>
Площадь кухни	27 м <sup>2</sup>
Этаж	11
Наличие балкона/лоджии	нет
Высота потолков	3.5 м
Тип санузла	Совмещенный
Этажность	12

## Планировки

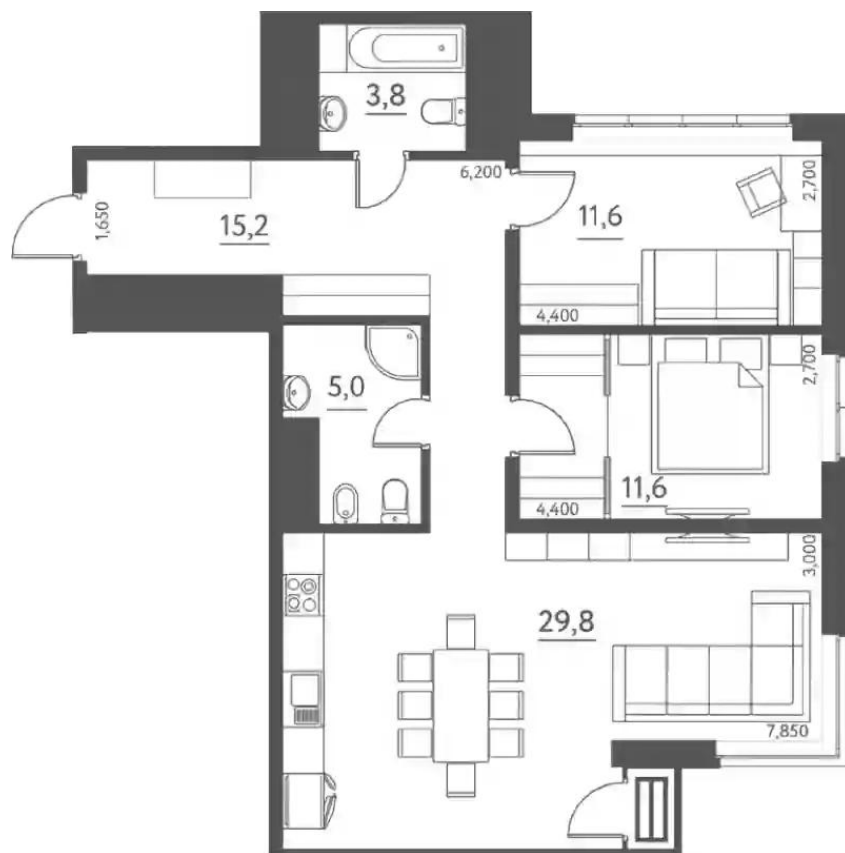


**1-к.квартира 41.9 м<sup>2</sup>, 11/12 эт.**

**от ₹ 28 644 000**

Количество комнат	1
Общая площадь	41.9 м <sup>2</sup>
Стоимость за м <sup>2</sup>	₹ 683 628
Жилая площадь	13.9 м <sup>2</sup>
Площадь кухни	16.2 м <sup>2</sup>
Этаж	11
Высота потолков	3.5 м
Тип санузла	Совмещенный
Этажность	12

## Планировки

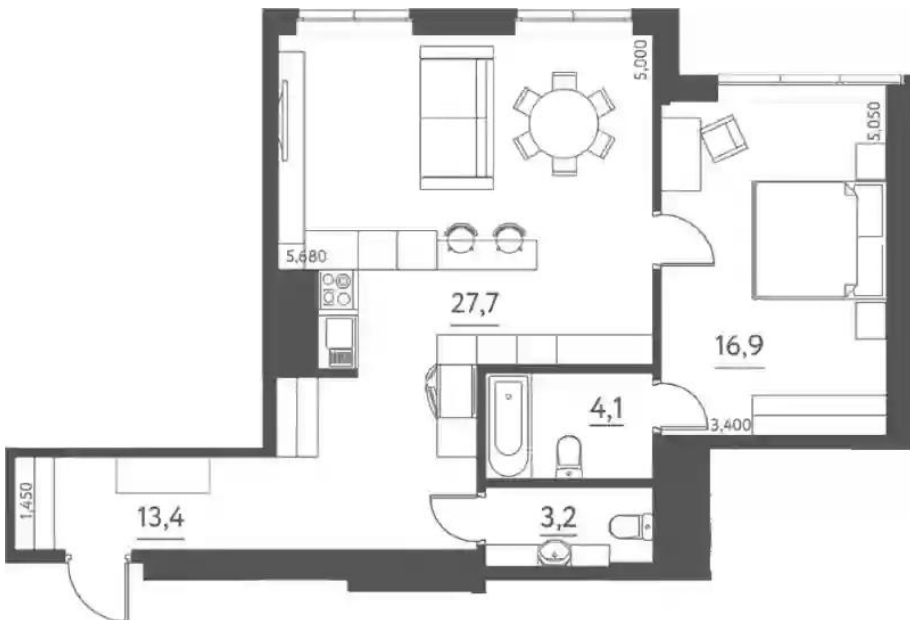


**2-к.квартира 77 м², 11/12 эт.**

**от  $\text{₽ } 47\,740\,000$**

Количество комнат	2
Общая площадь	77 м²
Стоимость за м²	$\text{₽ } 620\,000$
Жилая площадь	23.2 м²
Площадь кухни	29.8 м²
Этаж	11
Наличие балкона/лоджии	нет
Высота потолков	3.5 м
Тип санузла	3
Этажность	12

## Планировки

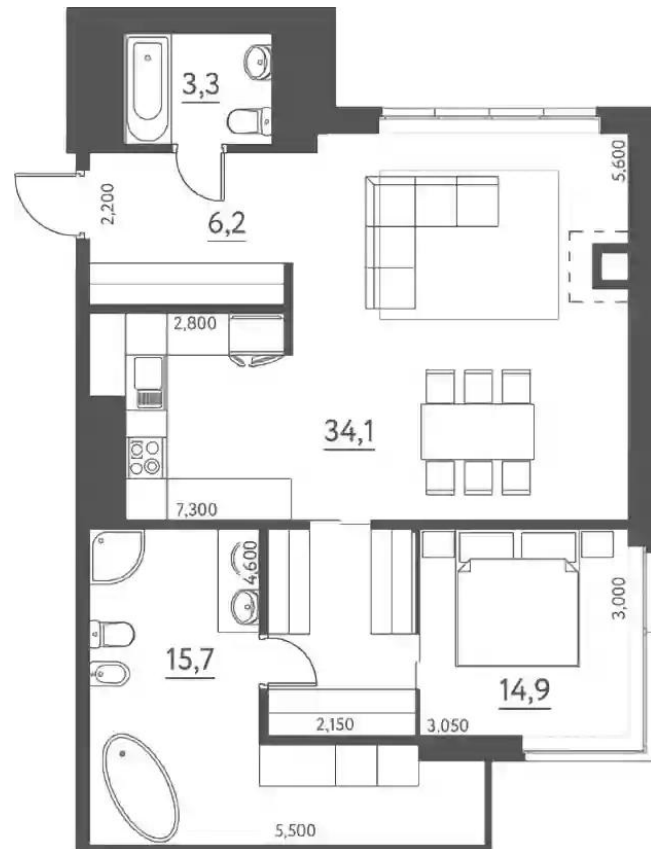


**1-к.квартира 65.3 м<sup>2</sup>, 11/12 эт.**

**от  $\text{₽ } 40\,486\,000$**

Количество комнат	1
Общая площадь	65.3 м <sup>2</sup>
Стоимость за м <sup>2</sup>	$\text{₽ } 620\,000$
Жилая площадь	16.9 м <sup>2</sup>
Площадь кухни	27.7 м <sup>2</sup>
Этаж	11
Наличие балкона/лоджии	нет
Высота потолков	3.5 м
Тип санузла	3
Этажность	12

## Планировки



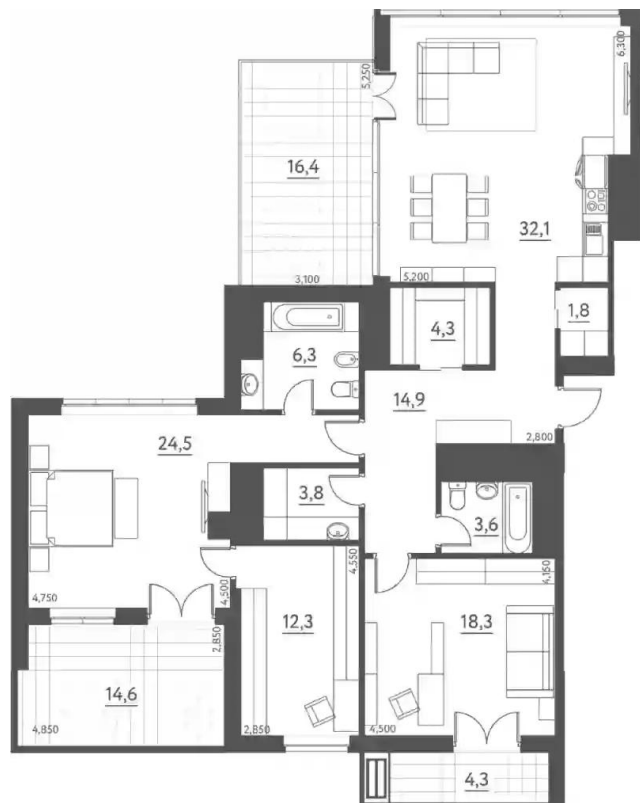
**1-к.квартира 74.2 м<sup>2</sup>, 12/12 эт.**

**от  $\text{₽ } 47\,445\,000$**

Количество комнат	1
Общая площадь	74.2 м <sup>2</sup>
Стоимость за м <sup>2</sup>	$\text{₽ } 639\,420$
Жилая площадь	14.9 м <sup>2</sup>
Площадь кухни	34.1 м <sup>2</sup>
Этаж	12
Наличие балкона/лоджии	нет
Высота потолков	3.5 м
Тип санузла	3
Этажность	12



## Планировки

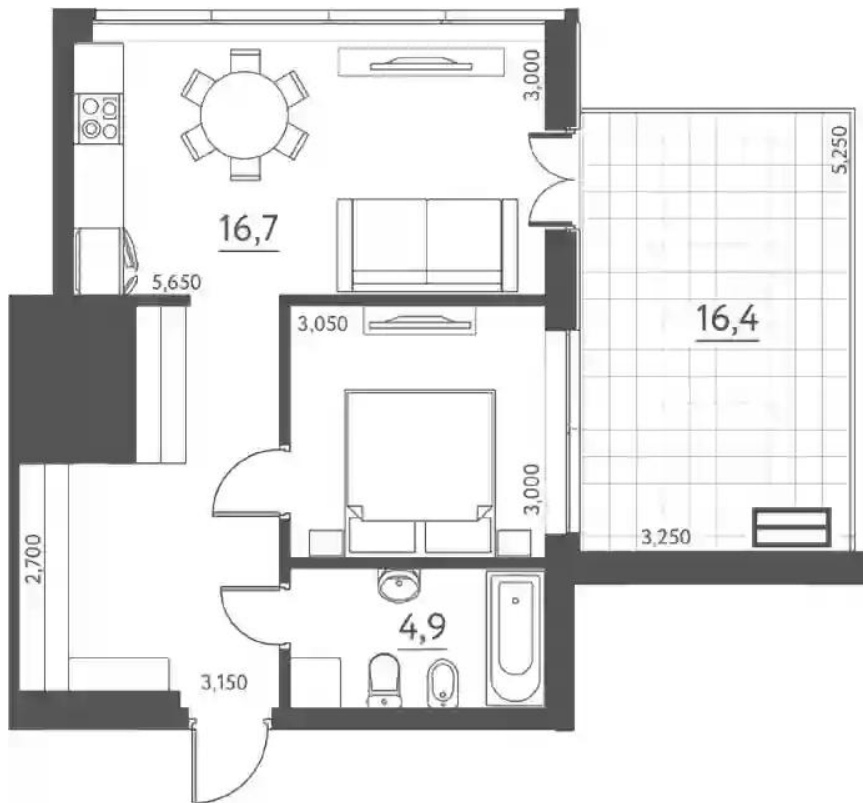


**3-к.квартира 121.9 м<sup>2</sup>, 12/12 эт.**

**от  $\text{₽ } 95\,735\,000$**

Количество комнат	3
Общая площадь	121.9 м <sup>2</sup>
Стоимость за м <sup>2</sup>	$\text{₽ } 785\,357$
Жилая площадь	55.1 м <sup>2</sup>
Площадь кухни	32.1 м <sup>2</sup>
Этаж	12
Высота потолков	3.5 м
Тип санузла	3
Этажность	12

## Планировки



**1-к.квартира 42.3 м<sup>2</sup>, 12/12 эт.**

**от ₹ 38 727 325**

Количество комнат	1
Общая площадь	42.3 м <sup>2</sup>
Стоимость за м <sup>2</sup>	₹ 915 540
Жилая площадь	14.9 м <sup>2</sup>
Площадь кухни	16.7 м <sup>2</sup>
Этаж	12
Высота потолков	3.5 м
Тип санузла	Совмещенный
Этажность	12