



Продажа

Тропарево Парк Корпус 2.3

Москва,

деревня Дудкино,

 Румянцево

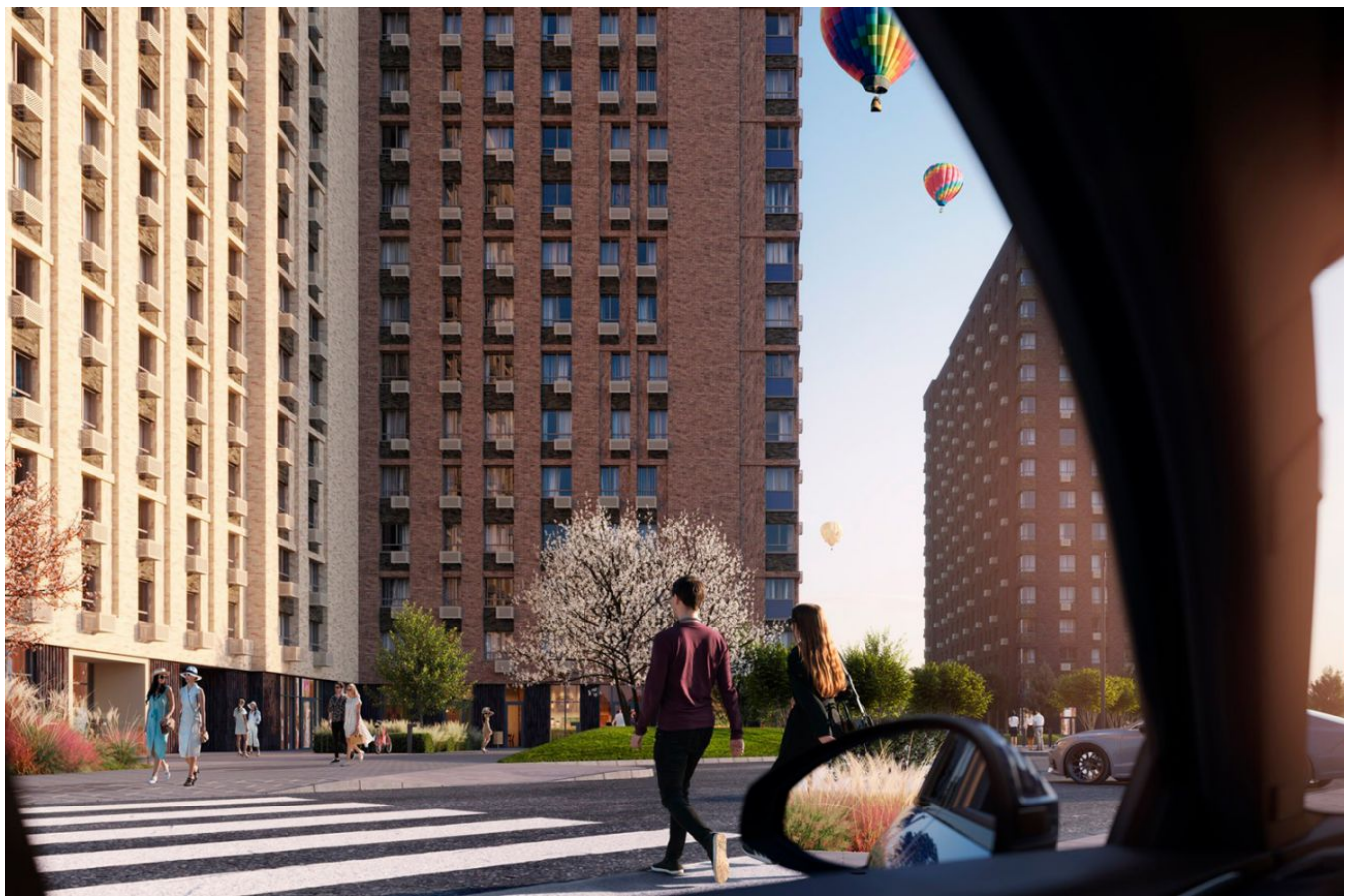
 **₽ 7 944 762**



Проект «Тропарево Парк» включает в себя 7 корпусов высотой 16-23 этажа. Для отделки фасадов использован светлый и темный облицовочный кирпич. Дизайн входных групп выполнен по индивидуальному проекту от студии BALCON. За основу взяты спокойные оттенки: черный, серый, пыльная роза. Для акцентов использованы элементы из латуни и картины в авангардном стиле. Вход в парадные расположены на уровне земли, без ступеней и пандусов. На первых этажах предусмотрены места для хранения колясок и велосипедов.

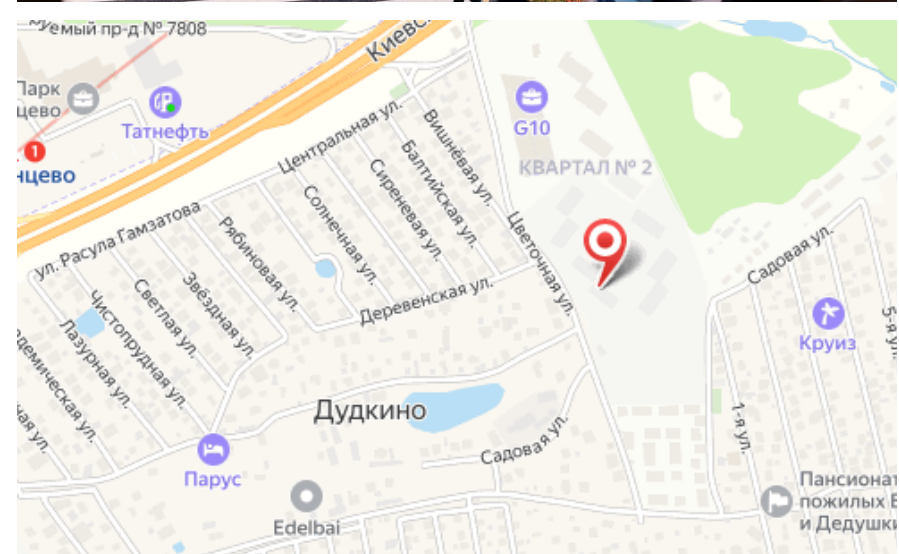
ЖК «Тропарево Парк» предложено множество планировочных решений: в наличии квартиры, как классического типа, так и европланировки. В каждой планировке предусмотрена установка декоративных металлических корзин для кондиционеров. Двор закрыт для автомобилей и случайных прохожих. 2 наземных паркинга вынесены за пределы двора. Разработкой общественного пространства занимается архитектурная дизайн-студия GAFA architects. Во дворе высажены деревья, кустарники и многолетние травы. Спроектированы детские площадки с горками и батутами, а также спортивные зоны с тренажерами и настольным теннисом.

Проект расположен на территории Новой Москвы вблизи Тропаревского парка. Рядом находится бизнес-парк «Румянцево» и крупный торговый центр «Саларис», а в 15 минутах транспортом — «Леруа Мерлен». В 10 минутах пешком находится метро «Румянцево», в шаговой доступности — остановка «Дудкино», от которой ходят автобусы и маршрутки до метро «Юго-Западная», платформы Переделкино и 5-го микрорайона Солнцево.



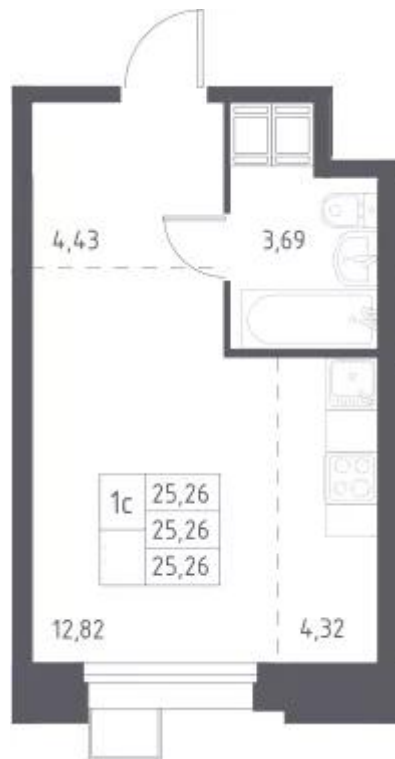


Жилой комплекс: **Тропарево Парк**
Год постройки: **2025**



Корпус ЖК: **Корпус 2.3**
Квартал сдачи: **1**

Планировки



Студия

от **₽ 7 944 762**

Количество комнат	Студия
Общая площадь	25.26 м ²
Стоимость за м ²	₽ 314 519
Жилая площадь	17.14 м ²
Этаж	14
Наличие балкона/лоджии	нет
Высота потолков	2.87 м
Тип санузла	Совмещенный
Этажность	23

Планировки

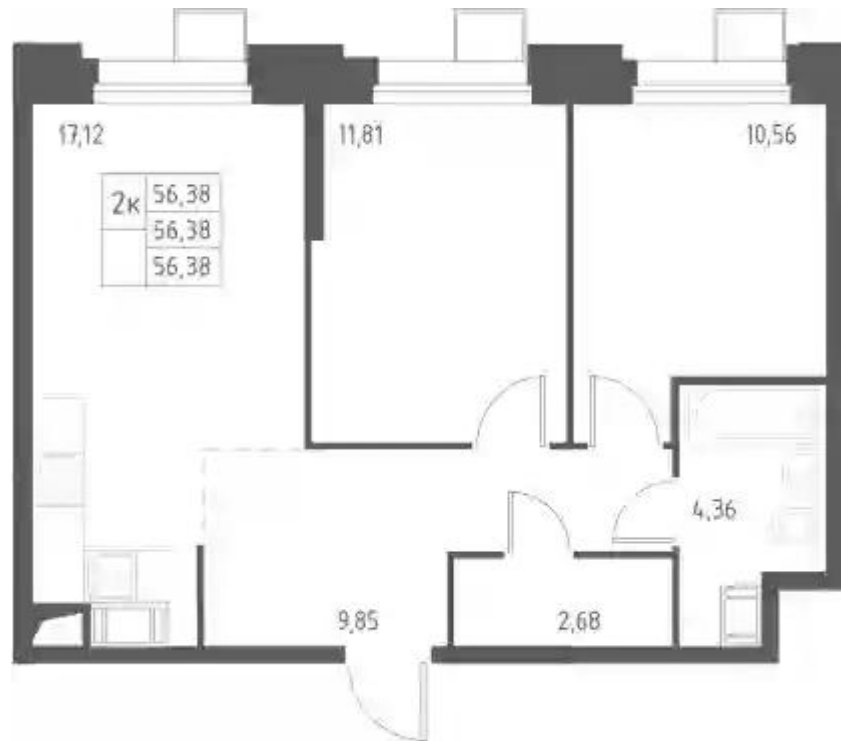


1-к.квартира

от **₽ 8 511 378**

Количество комнат	1
Общая площадь	36.46 м ²
Стоимость за м ²	₽ 233 444
Жилая площадь	11.59 м ²
Площадь кухни	12.1 м ²
Этаж	10
Наличие балкона/лоджии	нет
Высота потолков	2.87 м
Тип санузла	Совмещенный
Этажность	23

Планировки



2-к.квартира

от **₽ 11 645 616**

Количество комнат	2
Общая площадь	56.38 м ²
Стоимость за м ²	₽ 206 556
Жилая площадь	22.37 м ²
Площадь кухни	17.12 м ²
Этаж	13
Наличие балкона/лоджии	нет
Высота потолков	2.87 м
Тип санузла	Совмещенный
Этажность	23

Планировки



3-к.квартира

от **₽ 12 739 032**

Количество комнат	3
Общая площадь	64.09 м ²
Стоимость за м ²	₽ 198 768
Жилая площадь	30.69 м ²
Площадь кухни	17.03 м ²
Этаж	6
Наличие балкона/лоджии	нет
Высота потолков	2.87 м
Тип санузла	3
Этажность	23