






**Продажа**

## **Люберцы Корпус 67**

Москва,

Москва, г Люберцы, ул Дружбы

-  Лермонтовский проспект
-  Жулебино
-  Выхино

 **₽ 5 709 918**





Жилой квартал «Люберцы» – один из самых масштабных жилых комплексов в Подмосковье, который включает в себя порядка 50 корпусов. Строительство ведется по кирпично-монолитной технологии. В оформлении фасадов применяется облицовочный кирпич природных оттенков. Из окон некоторых домов открываются виды на озеро Черное. В комплексе представлены квартиры от студий до трехкомнатных площадью от 25,4 до 80,65 кв.м. В них предусмотрена чистовая отделка, что позволит покупателям сразу после заселения приступить к созданию интерьера и расстановке мебели. Три корпуса будут сдаваться без отделки – клиенты смогут выполнить отделку по своему выбору. Входные группы и места общего пользования оформлены в современном стиле. На первых этажах расположены коммерческие помещения. В составе объекта предусмотрены три детских сада и пять школ. Во дворе расположены четыре тематических детских городка с игровыми и спортивными площадками. Придомовая территория благоустроена ландшафтным дизайном.

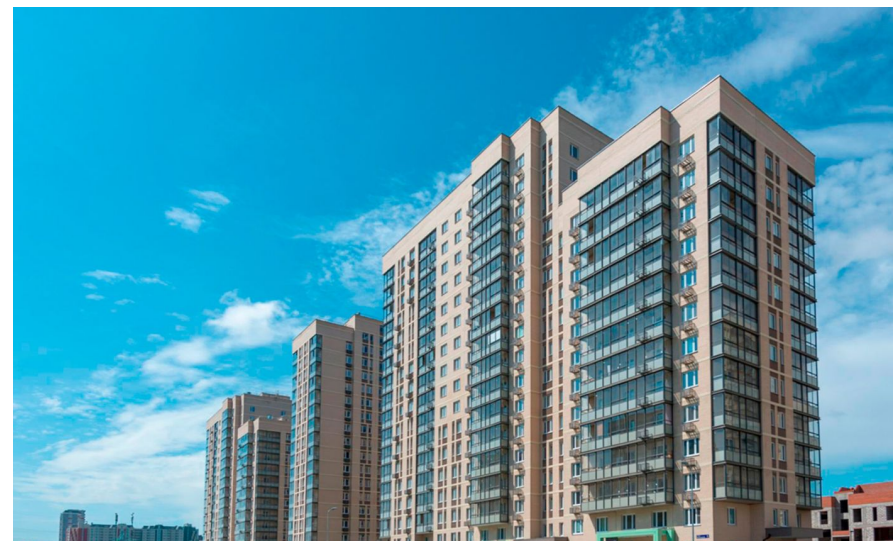
Жилой квартал расположен в 8 км от МКАД и 1,5 км от строящейся станции метро «Некрасовка». В 20 минутах на автомобиле находится Салтыковский лесопарк, а напротив комплекса – берега реки Пехорка и озера Чёрное. В пешей доступности расположены продуктовые магазины и медицинский центр, в Люберцах работают различные объекты инфраструктуры. Метро «Лермонтовский проспект» находится в 25 минутах транспортом.





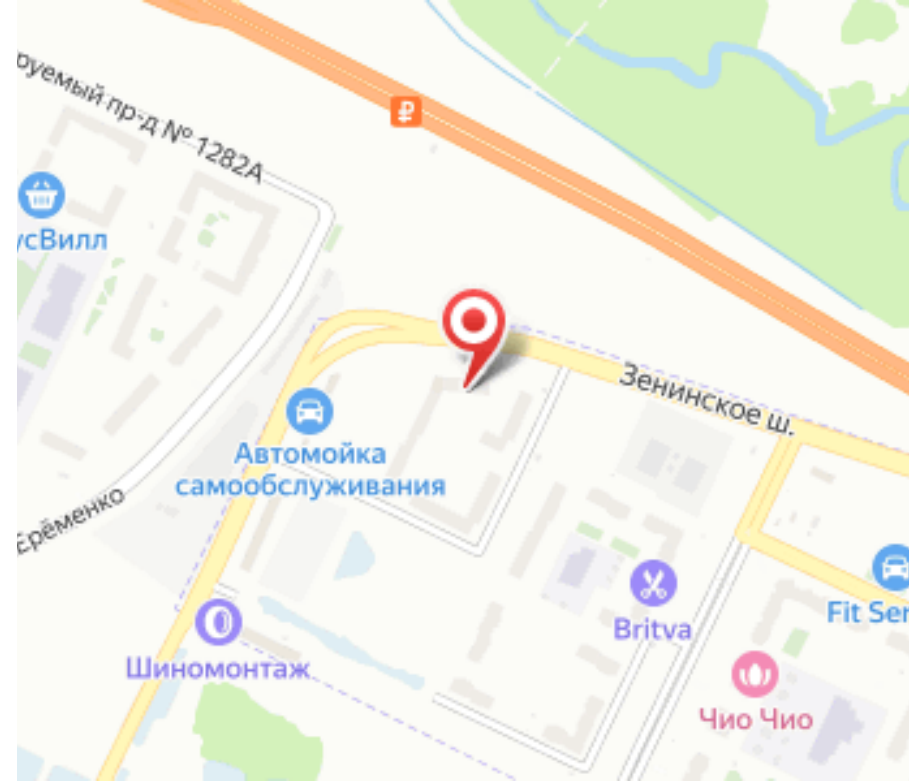


Жилой комплекс: **Люберцы**  
Год постройки: **2024**

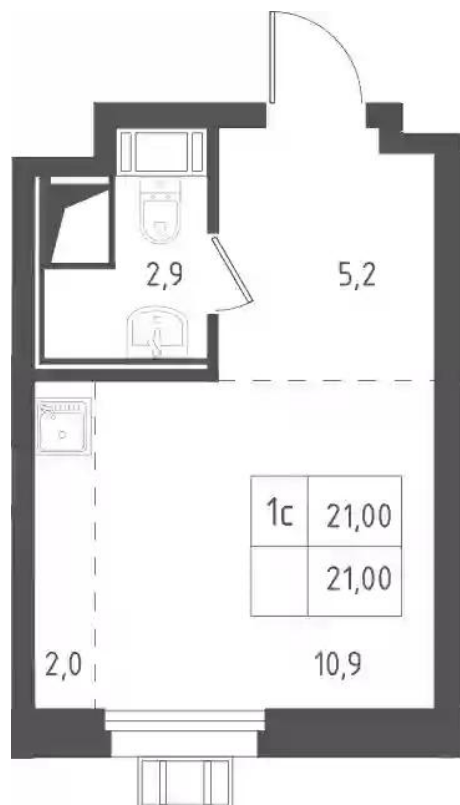


Корпус ЖК: **Корпус 67**  
Квартал сдачи: **4**





## Планировки

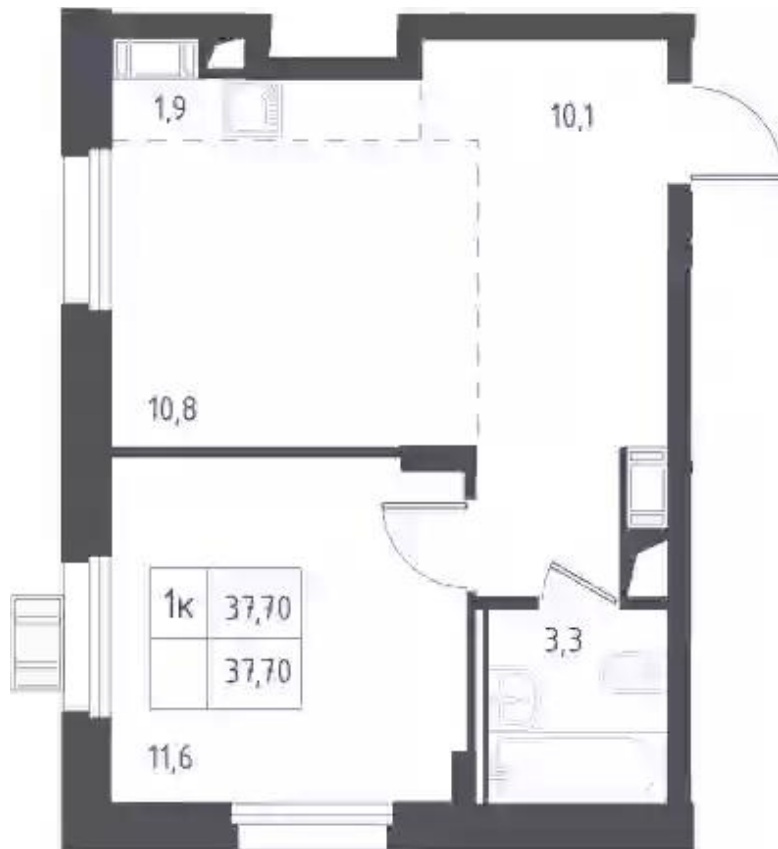


### Студия 21 м<sup>2</sup>, 4/17 эт.

от **₽ 5 709 918**

Количество комнат	Студия
Общая площадь	21 м <sup>2</sup>
Стоимость за м <sup>2</sup>	₽ 271 901
Жилая площадь	12.9 м <sup>2</sup>
Этаж	4
Наличие балкона/лоджии	нет
Высота потолков	2.75 м
Тип санузла	Совмещенный
Этажность	17

## Планировки

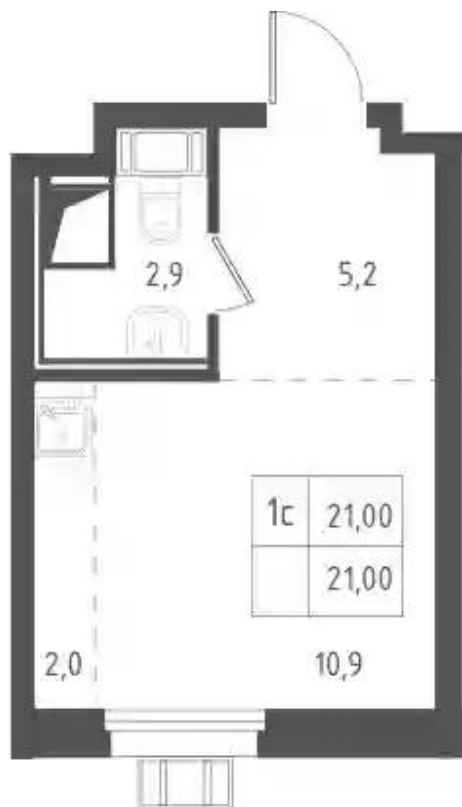


**1-к.квартира 37.7 м<sup>2</sup>, 6/17 эт.**

**от ₹ 6 598 036**

Количество комнат	1
Общая площадь	37.7 м <sup>2</sup>
Стоимость за м <sup>2</sup>	₹ 175 014
Жилая площадь	11.6 м <sup>2</sup>
Площадь кухни	12.7 м <sup>2</sup>
Этаж	6
Наличие балкона/лоджии	нет
Высота потолков	2.75 м
Тип санузла	Совмещенный
Этажность	17

## Планировки

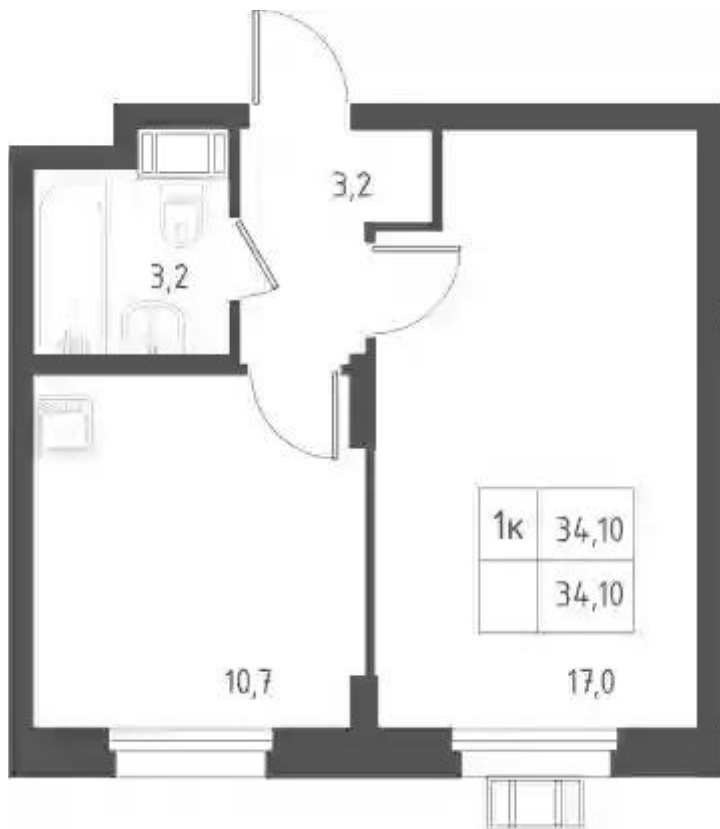


**Студия 21 м<sup>2</sup>, 13/17 эт.**

**от ₹ 5 770 413**

Количество комнат	Студия
Общая площадь	21 м <sup>2</sup>
Стоимость за м <sup>2</sup>	₹ 274 782
Жилая площадь	12.9 м <sup>2</sup>
Этаж	13
Наличие балкона/лоджии	нет
Высота потолков	2.75 м
Тип санузла	Совмещенный
Этажность	17

## Планировки



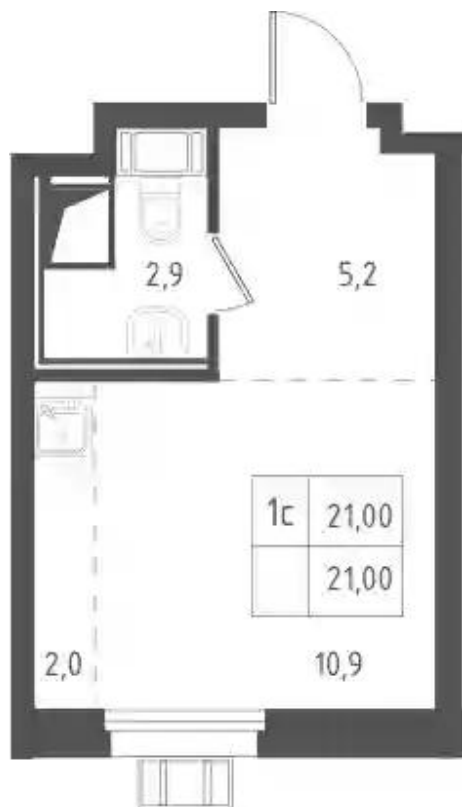
**1-к.квартира 34.1 м<sup>2</sup>, 15/17 эт.**

**от  $\text{₽ } 5\,990\,085$**

Количество комнат	1
Общая площадь	34.1 м <sup>2</sup>
Стоимость за м <sup>2</sup>	$\text{₽ } 175\,662$
Жилая площадь	17 м <sup>2</sup>
Площадь кухни	10.7 м <sup>2</sup>
Этаж	15
Наличие балкона/лоджии	нет
Высота потолков	2.75 м
Тип санузла	Совмещенный
Этажность	17



## Планировки

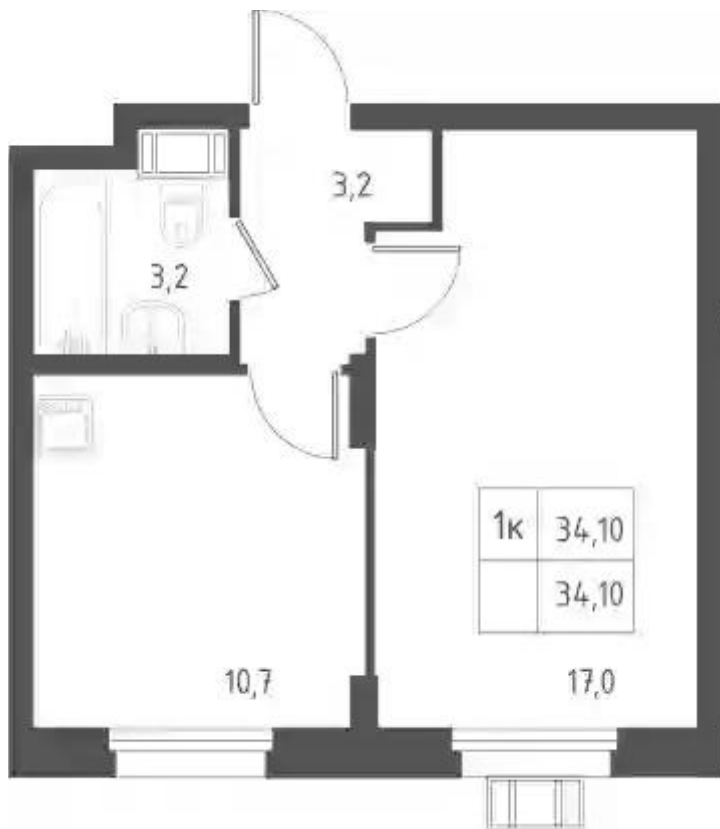


**Студия 21 м<sup>2</sup>, 17/17 эт.**

**от ₹ 5 801 269**

Количество комнат	Студия
Общая площадь	21 м <sup>2</sup>
Стоимость за м <sup>2</sup>	₹ 276 251
Жилая площадь	12.9 м <sup>2</sup>
Этаж	17
Наличие балкона/лоджии	нет
Высота потолков	3 м
Тип санузла	Совмещенный
Этажность	17

## Планировки



**1-к.квартира 34.1 м<sup>2</sup>, 17/17 эт.**

**от  $\text{₽ } 5\,989\,809$**

Количество комнат	1
Общая площадь	34.1 м <sup>2</sup>
Стоимость за м <sup>2</sup>	$\text{₽ } 175\,654$
Жилая площадь	17 м <sup>2</sup>
Площадь кухни	10.7 м <sup>2</sup>
Этаж	17
Наличие балкона/лоджии	нет
Высота потолков	3 м
Тип санузла	Совмещенный
Этажность	17



## Планировки

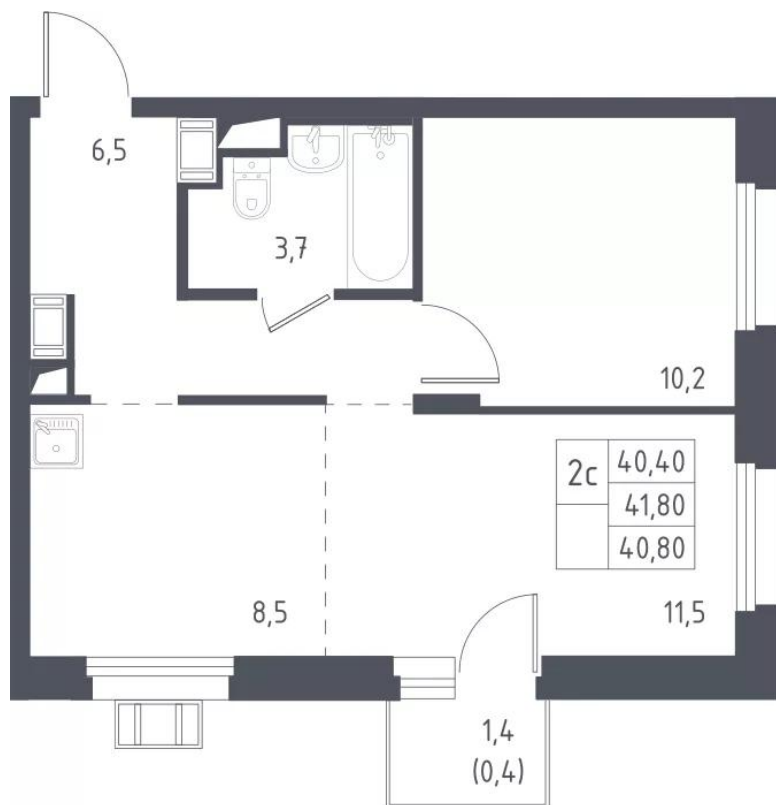


**1-к.квартира 40.9 м<sup>2</sup>, 2/17 эт.**

**от ₹ 6 137 280**

Количество комнат	1
Общая площадь	40.9 м <sup>2</sup>
Стоимость за м <sup>2</sup>	₹ 150 056
Жилая площадь	10.2 м <sup>2</sup>
Площадь кухни	20 м <sup>2</sup>
Этаж	2
Наличие балкона/лоджии	нет
Высота потолков	2.75 м
Тип санузла	Совмещенный
Этажность	17

## Планировки



**1-к.квартира 40.4 м<sup>2</sup>, 8/17 эт.**

**от ₹ 6 493 753**

Количество комнат	1
Общая площадь	40.4 м <sup>2</sup>
Стоимость за м <sup>2</sup>	₹ 160 736
Жилая площадь	10.2 м <sup>2</sup>
Площадь кухни	20 м <sup>2</sup>
Этаж	8
Высота потолков	2.75 м
Тип санузла	Совмещенный
Этажность	17