



Продажа

Северный Порт Корпус 7.2

Москва, Левобережный

Ленинградское шоссе,

 Беломорская

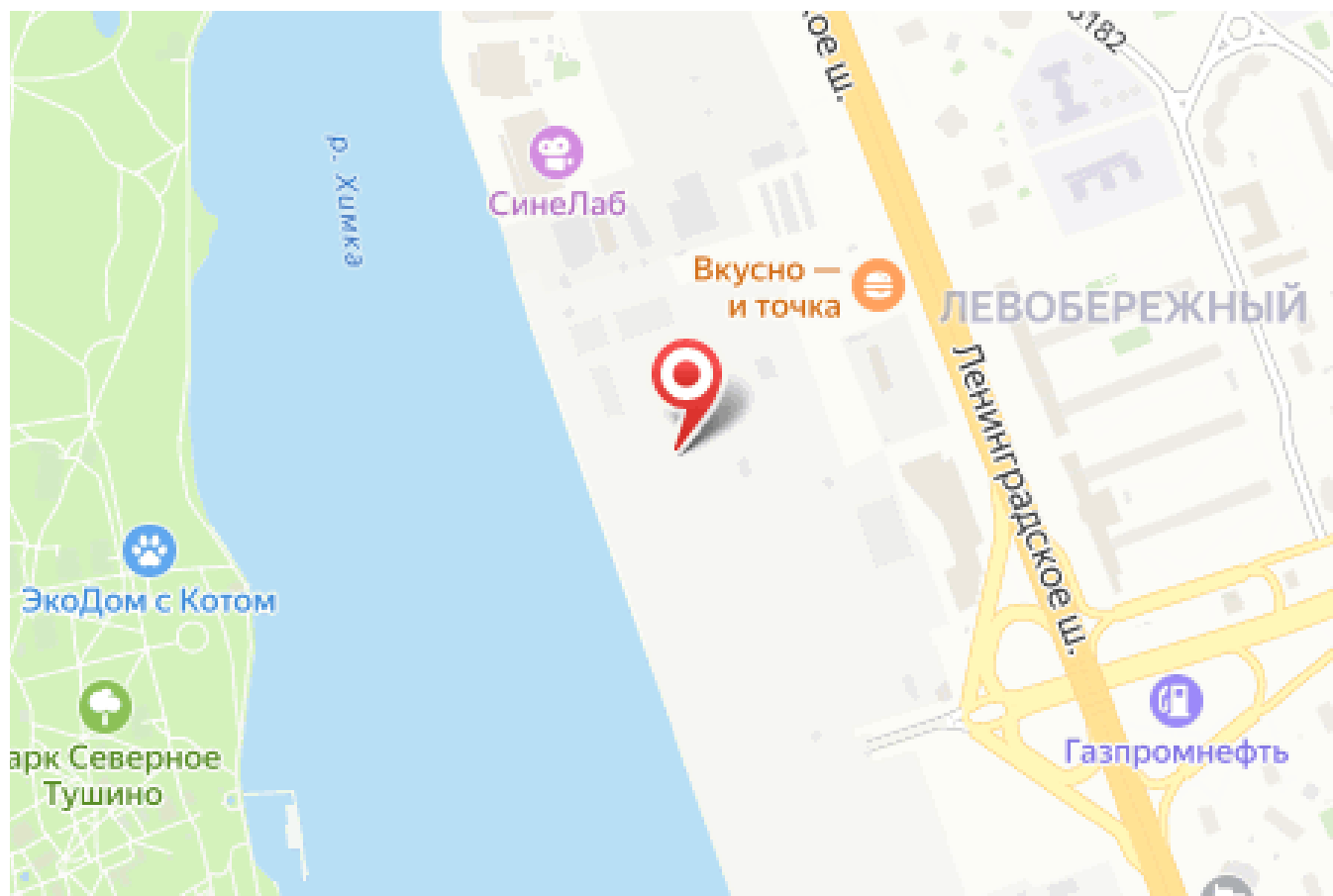
 **₽ 28 877 123**



«Северный порт» современный многофункциональный комплекс с коммерческой и социальной инфраструктурой. Проект строится в 3 очереди. Первая очередь включает в себя 3 монолитных жилых корпуса переменной этажности высотой от 19 до 58 этажей. В домах установлены скоростные пассажирские и грузовые лифты. В местах общего пользования выполнена дизайнерская отделка, в корпусе 7.3 расположен парадный холл с декоративным освещением, лаунж-зоной, детской игровой комнатой и колясочной.

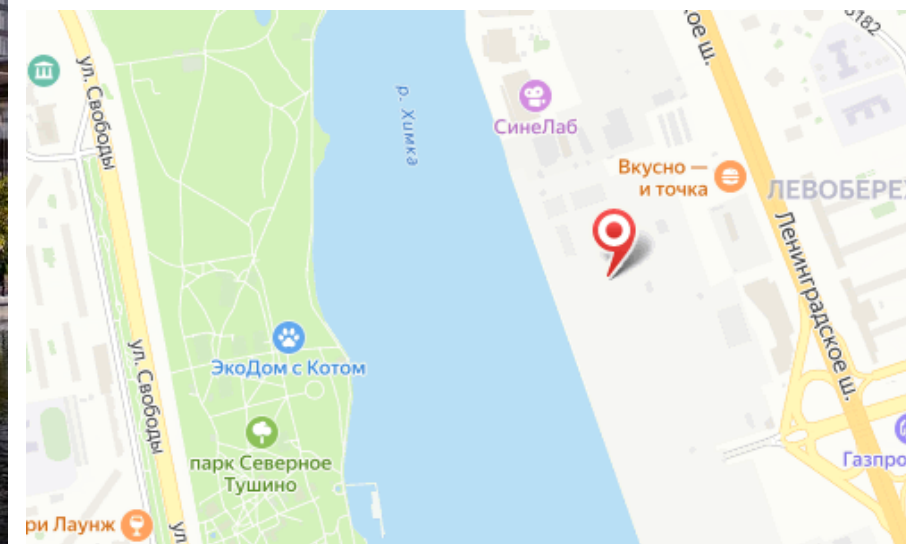
В проекте «Северный Порт» предложен широкий выбор планировок: от студий до квартир с 4 спальнями. Квартиры сдаются без отделки и с отделкой Technobox, которая включает в себя систему «умная квартира», приточно-вытяжную вентиляцию AirDesign, центральное кондиционирование, мультисервисную сеть с IPдомофонией и видеонаблюдением. Высота потолков варьируется от 3,15 до 3,3 метра. В квартирах выполнено панорамное витражное остекление, из окон отрывается вид на канал им. Москвы. Есть квартиры с террасами и патио. На территории комплекса «Северный порт» размещены коммерческие помещения, офисные здания, блок начальных классов и детские сады. Важной частью проекта является благоустроенная набережная, которая органично соединяется с парком Северного речного вокзала и создает уникальное прогулочное пространство. На крыше корпуса 7.3 для жителей комплекса открыта обзорная смотровая площадка. Современный променад обеспечивает регулярный пешеходный трафик гостей порта и жителей ближайших жилых комплексов. Для владельцев автомобилей предусмотрен подземный 2-уровневый паркинг на 500 мест с зарядками для электромобилей.

ЖК «Северный Порт» расположен на первой береговой линии канала им. Москвы. Инфраструктура района хорошо развита: в шаговой доступности есть магазины, детские сады, школы, поликлиники, стоматологические клиники, крупные торговые объекты, спорткомплексы, банки, высшие учебные заведения.



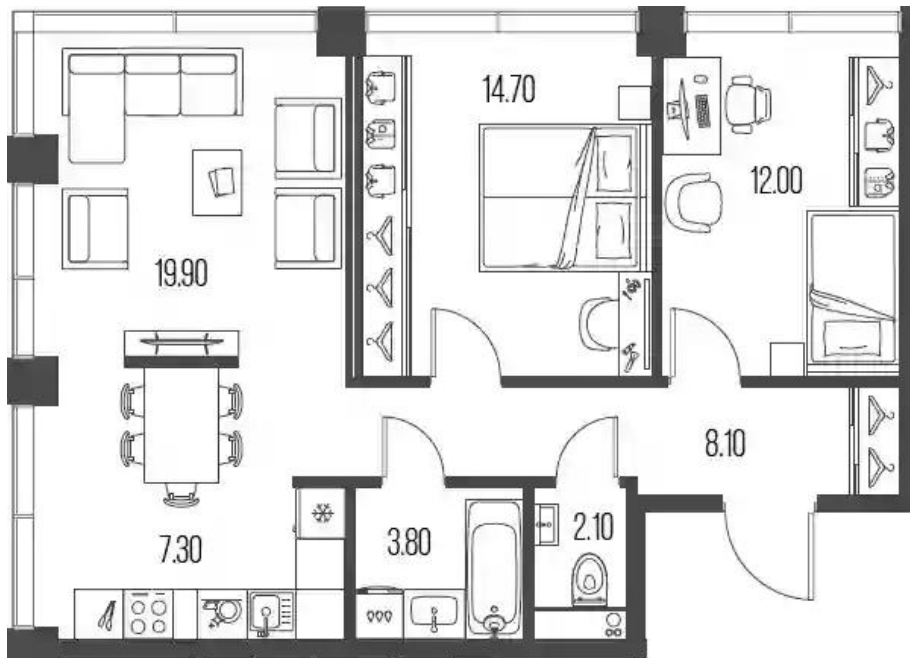


Жилой комплекс: **Северный Порт**
Год постройки: **2028**
Тип дома: **Монолитный**



Корпус ЖК: **Корпус 7.2**
Квартал сдачи: **1**

Планировки

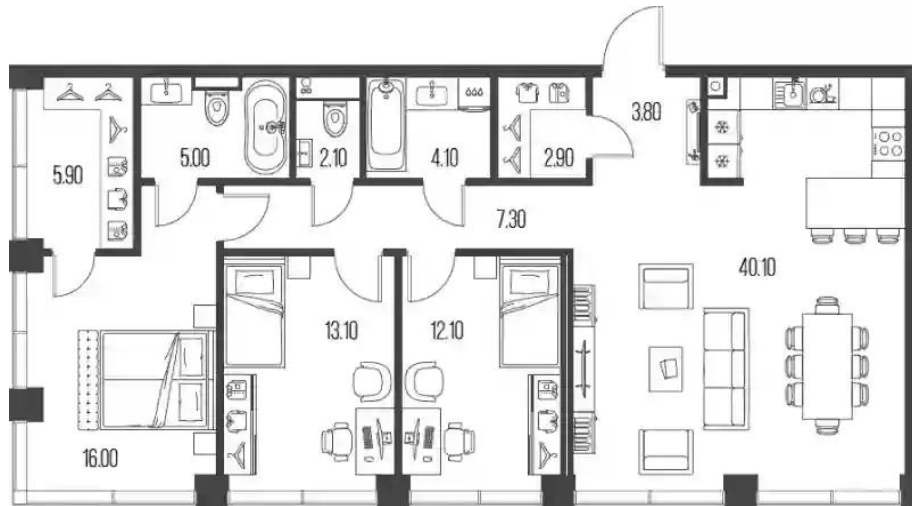


2-к.квартира

от **₽ 28 877 123**

Количество комнат	2
Общая площадь	67.9 м ²
Стоимость за м ²	₽ 425 289
Жилая площадь	26.7 м ²
Площадь кухни	27.2 м ²
Этаж	3
Наличие балкона/лоджии	нет
Высота потолков	3.3 м
Тип санузла	Раздельный
Этажность	19

Планировки



3-к.квартира

от **₽ 60 740 960**

Количество комнат	3
Общая площадь	112.4 м ²
Стоимость за м ²	₽ 540 400
Жилая площадь	41.2 м ²
Площадь кухни	40.1 м ²
Этаж	15
Наличие балкона/лоджии	нет
Высота потолков	3.3 м
Тип санузла	3
Этажность	19