



**Продажа**

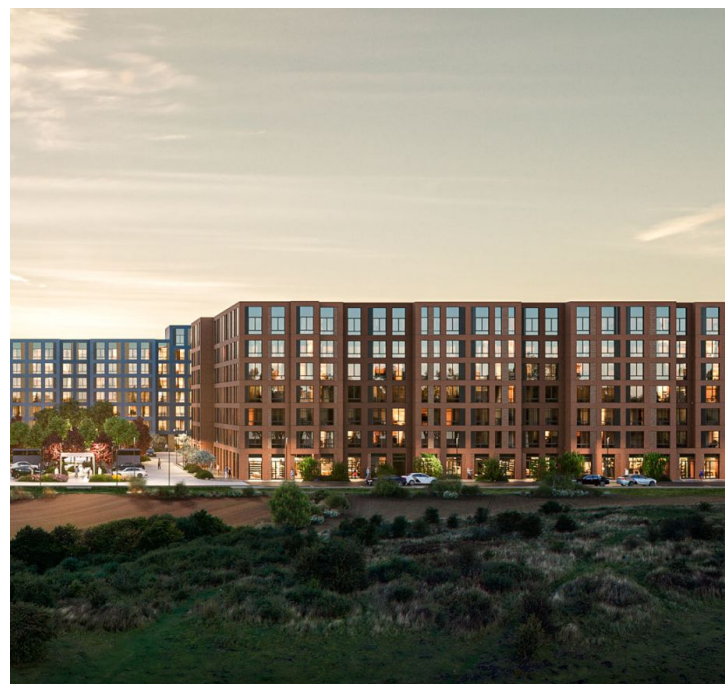
## **Новое Летово Корпус 3**

Москва, Сосенское

ул Зименковская (п Сосенское),

 Прокшино

 **₽ 9 450 480**



Жилой комплекс «Новое Летово» состоит из трех кирпично-монолитных корпусов средней этажности от 7 до 8 этажей. Авторская архитектура от бюро Data выполнена в оттенках времен года: лето, осень, зима. В отделке фасада гармонично сочетаются декоративная штукатурка, клинкер, металл и стекло. Проектом предусмотрены дизайнерские места общего пользования с высокими потолками, сквозными проходами, помещениями для велоинвентаря и колясок. На -1 этаже комплекса расположен подземный паркинг на 375 мест и кладовые помещения. Первые этажи полностью отданы под коммерцию, на них размещены кофейни, магазины, аптеки, салоны красоты и другая инфраструктура. Планировочные решения квартир в ЖК «Новоое Летово» предоставляют выбор от просторных студий до 5 комнатных квартир, а также двухуровневых пентхаусов на последних этажах, с выходом на собственную террасу. Во всех квартирах предусмотрены ниши под обустройство гардеробной или библиотеки, а в части квартир есть ваннные комнаты с окном. Квартиры сдаются с отделкой White Vox, пентхаусы — без отделки.

Концепция благоустройства «Новое Летово» разработана ландшафтным бюро по индивидуальному заказу. Территория двора обустроена детскими игровыми площадками, с качелями, каруселями, системами для лазания, игр и творчества, зонами work-out для взрослых с современными уличными тренажерами. На территории высажен собственный сад с липами, кленами, березами и рябинами. Особой изюминкой проекта является прогулочная набережная вдоль реки Сосенка с мостиками, велодорожками, зонами барбекю и бульвар в центре квартала. На территории комплекса ведется круглосуточное видеонаблюдение, предусмотрена охрана, вход на территорию осуществляется через систему BAS-IP. ЖК «Новое Летово» находится в поселении Сосенское на Зименковской улице, вблизи исторических и архитектурных памятников, в окружении Валуевского лесопарка и нескольких рек. Рядом расположены лучшая частная школа Москвы, разнообразные спортивные объекты, медицинские и оздоровительные комплексы, магазины, торговые центры и рестораны сегмента Premium. До метро «Прокшино» — 10 минут транспортом. На личном автомобиле дорога до МКАД займет не более 10 минут по Калужскому либо Киевскому шоссе.

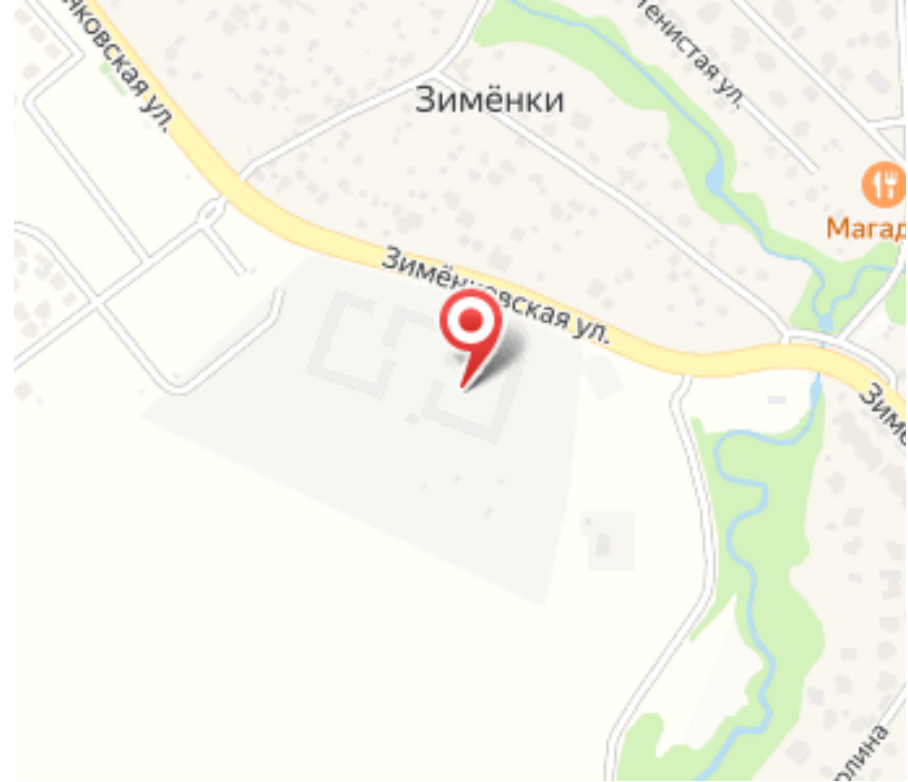




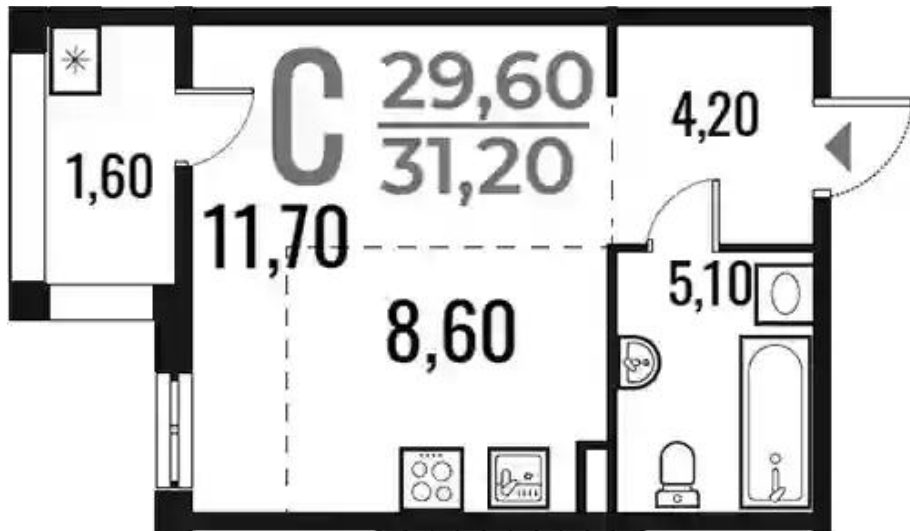
Жилой комплекс: **Новое Летово**  
Год постройки: **2025**



Корпус ЖК: **Корпус 3**  
Квартал сдачи: **2**



## Планировки

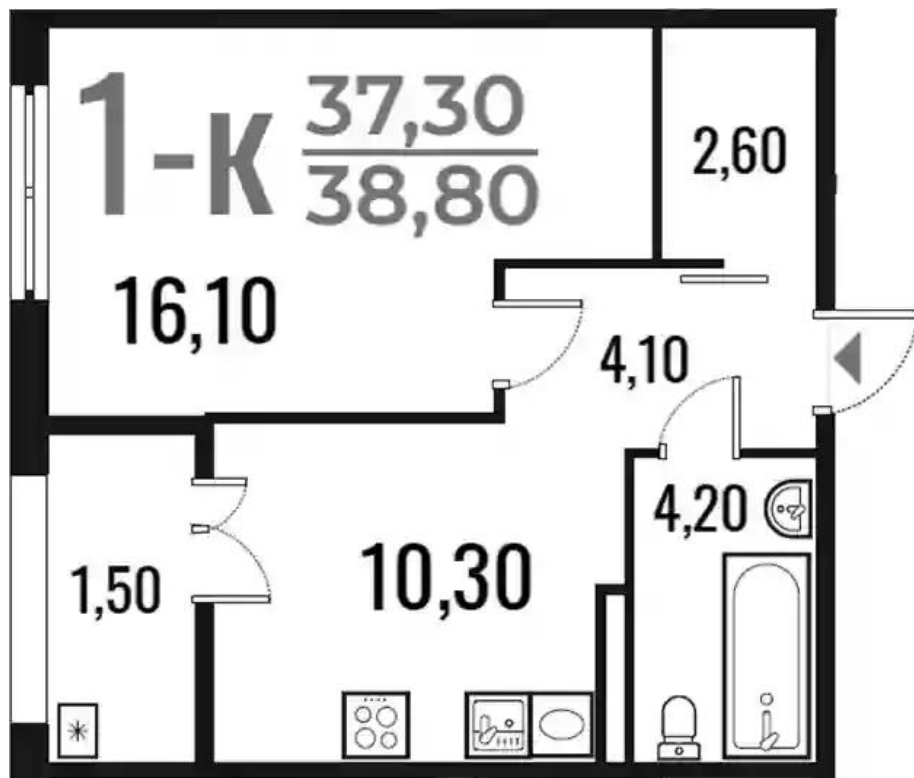


## Студия

от **₽ 9 450 480**

|                             |                     |
|-----------------------------|---------------------|
| Количество комнат           | Студия              |
| Общая площадь               | 29.6 м <sup>2</sup> |
| Стоимость за м <sup>2</sup> | ₽ 319 273           |
| Жилая площадь               | 20.3 м <sup>2</sup> |
| Этаж                        | 2                   |
| Высота потолков             | 2.8 м               |
| Тип санузла                 | Совмещенный         |
| Этажность                   | 7                   |

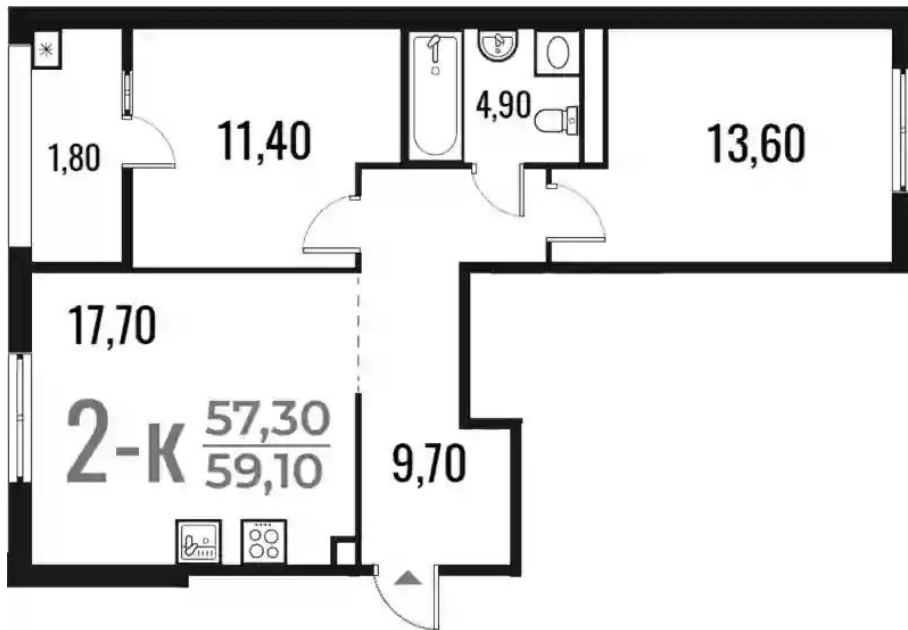
## Планировки



### 1-к.квартира от **₽ 11 931 000**

|                             |                     |
|-----------------------------|---------------------|
| Количество комнат           | 1                   |
| Общая площадь               | 37.3 м <sup>2</sup> |
| Стоимость за м <sup>2</sup> | ₽ 319 866           |
| Жилая площадь               | 16.1 м <sup>2</sup> |
| Площадь кухни               | 10.3 м <sup>2</sup> |
| Этаж                        | 4                   |
| Высота потолков             | 2.8 м               |
| Тип санузла                 | Совмещенный         |
| Этажность                   | 7                   |

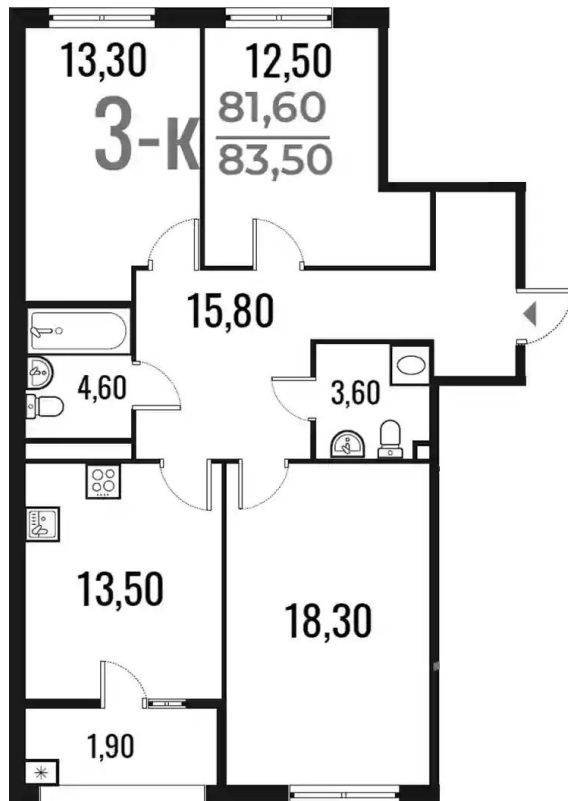
## Планировки



## 2-к.квартира от **₽ 15 685 140**

|                             |                     |
|-----------------------------|---------------------|
| Количество комнат           | 2                   |
| Общая площадь               | 57.3 м <sup>2</sup> |
| Стоимость за м <sup>2</sup> | ₽ 273 737           |
| Жилая площадь               | 25 м <sup>2</sup>   |
| Площадь кухни               | 17.7 м <sup>2</sup> |
| Этаж                        | 2                   |
| Высота потолков             | 2.8 м               |
| Тип санузла                 | Совмещенный         |
| Этажность                   | 7                   |

## Планировки



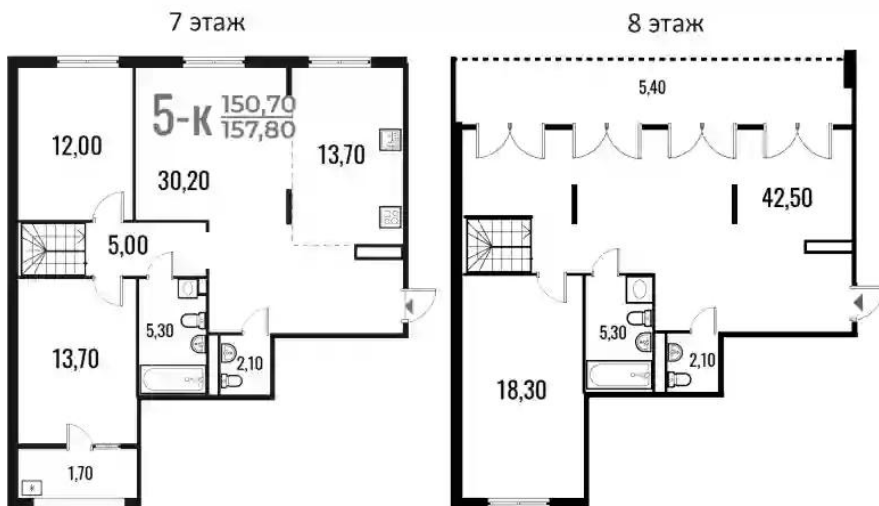
### 3-к.квартира

от **₽ 19 789 500**

|                             |                     |
|-----------------------------|---------------------|
| Количество комнат           | 3                   |
| Общая площадь               | 81.6 м <sup>2</sup> |
| Стоимость за м <sup>2</sup> | ₽ 242 518           |
| Жилая площадь               | 44.1 м <sup>2</sup> |
| Площадь кухни               | 13.5 м <sup>2</sup> |
| Этаж                        | 2                   |
| Высота потолков             | 2.8 м               |
| Тип санузла                 | 3                   |
| Этажность                   | 7                   |



## Планировки



## 4-к.квартира

от **₽ 34 321 500**

|                             |                      |
|-----------------------------|----------------------|
| Количество комнат           | 4                    |
| Общая площадь               | 150.7 м <sup>2</sup> |
| Стоимость за м <sup>2</sup> | ₽ 227 747            |
| Жилая площадь               | 86.5 м <sup>2</sup>  |
| Площадь кухни               | 43.9 м <sup>2</sup>  |
| Этаж                        | 7                    |
| Высота потолков             | 2.8 м                |
| Тип санузла                 | 3                    |
| Этажность                   | 8                    |