



Продажа

Пятницкие Луга Корпус 2.1

Москва,

ул Пятницкая,

 Пятницкое шоссе

 **₽ 4 764 279**

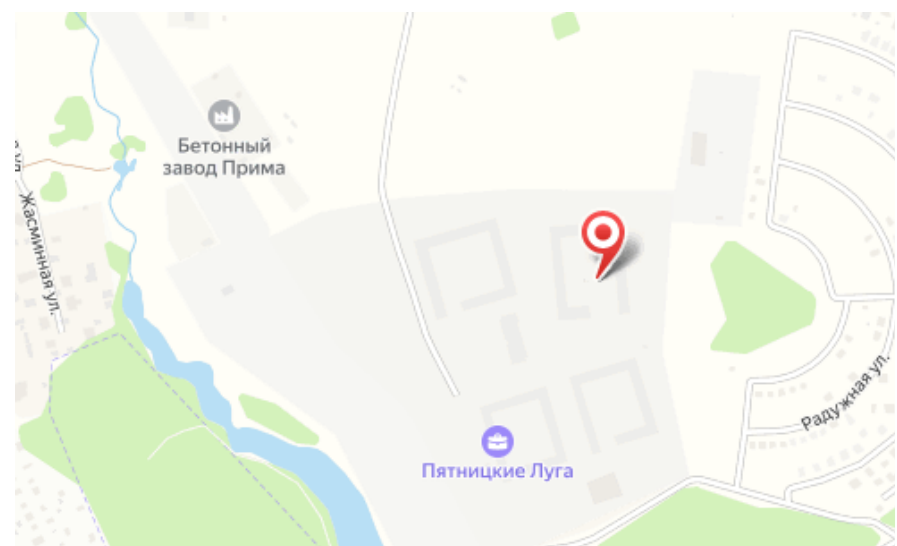


ЖК «Пятницкие Луга» — монолитные дома не выше 12 этажей с оригинальным авторским дизайном и системой «Умный дом». Входные группы сквозные — можно выйти и во двор, и на улицу. Это безбарьерное пространство со входами на уровне земли. Благодаря панорамному остеклению подъезд наполнен естественным светом и прекрасно просматривается с улицы. Внутри обустроены отдельные помещения для колясок и велосипедов. Оформление соответствует дизайн-коду проекта и выполнено в натуральных оттенках с применением природных материалов. Для работает круглосуточное видеонаблюдение общественных мест с функциями видеоаналитики. В жилом комплексе «Пятницкие Луга» предложено множество планировочных решений: в наличии квартиры, как классического типа, так и европланировки. По умолчанию в каждой квартире установлен пакет опций «Умный дом». Внутренний двор в ЖК «Пятницкие Луга» — это тихий зеленый парк, свободный от автомобилей. Здесь находятся тематические зоны отдыха, отдельный сад со столами для пинг-понга, семейный сад с детскими площадками и зоной воркаута. На территории ЖК высажены цветники, многолетние кустарники и разные деревья. В районе обустроены пешеходные бульвары и скверы с арт-объектами. Берег реки Банька на границе с жилым комплексом превратился в большое пространство для отдыха со спортивными и детскими площадками в эко стиле из натурального дерева. На первых этажах находятся коммерческие помещения. Для владельцев автомобилей обустроены плоскостные и многоуровневые паркинги за пределами двора. Окружение ЖК «Пятницкие Луга» — густые леса и благоустроенные лесопарки: Захаринская пойма, Митинский лесопарк. В 5 км расположена живописная усадьба Середниково. В 7 км — загородный комплекс «Отрада», где можно покататься на лошадях, сходить на рыбалку, посетить зоопарк. Расстояние до торговых центров «Отрада», и гипермаркета «О'кей» — 7 км, до ТРЦ Vegas Крокус Сити с собственным океанариумом и яхт-клуба Just Crazy — 15 км. Полноценная инфраструктура жилого комплекса развивается — предусмотрены 2 школы, 4 детских сада и поликлиники, магазины, салоны красоты, кафе.



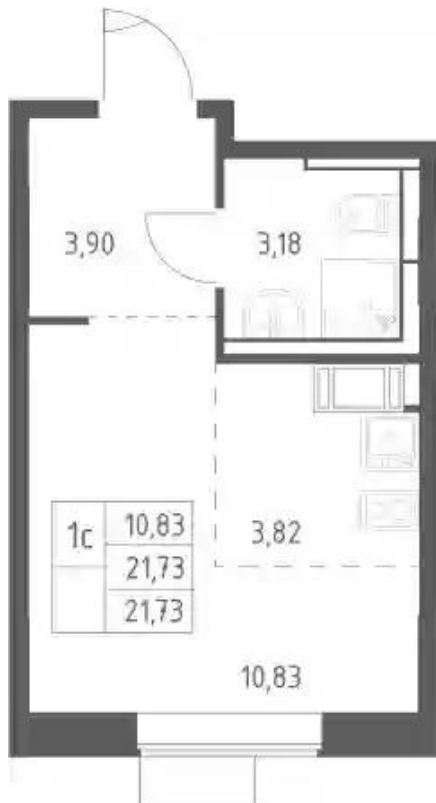


Жилой комплекс: **Пятницкие Луга**
Год постройки: **2025**



Корпус ЖК: **Корпус 2.1**
Квартал сдачи: **3**

Планировки



Студия

от **₽ 4 764 279**

Количество комнат	Студия
Общая площадь	21.73 м ²
Стоимость за м ²	₽ 219 249
Жилая площадь	14.65 м ²
Этаж	11
Наличие балкона/лоджии	нет
Высота потолков	3 м
Тип санузла	Совмещенный
Этажность	12

Планировки

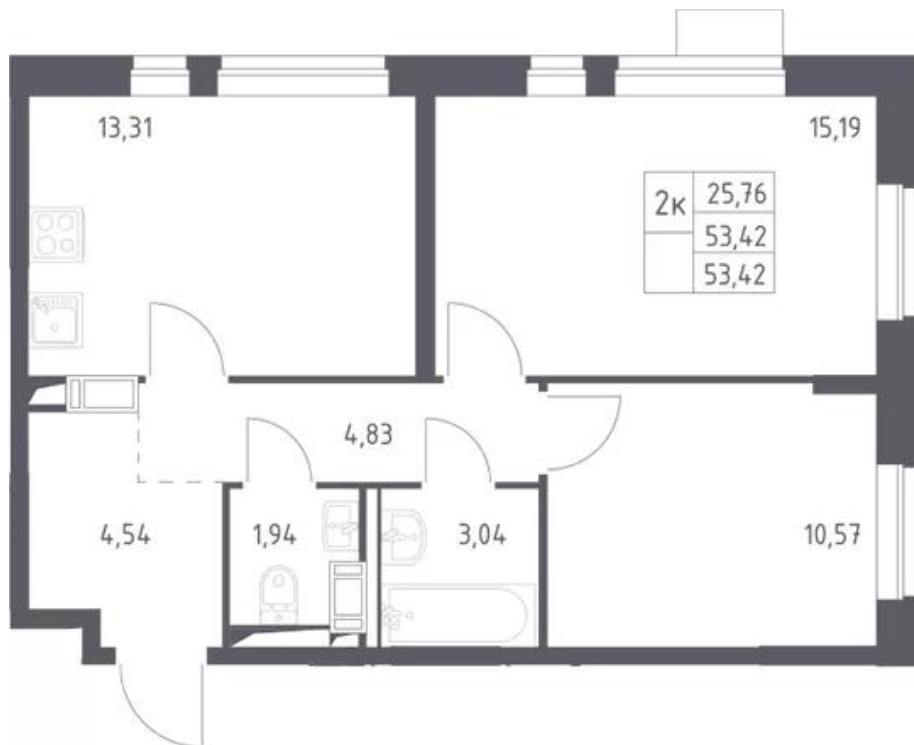


1-к.квартира

от **₽ 5 897 087**

Количество комнат	1
Общая площадь	32.35 м ²
Стоимость за м ²	₽ 182 290
Жилая площадь	9.6 м ²
Площадь кухни	9.9 м ²
Этаж	10
Наличие балкона/лоджии	нет
Высота потолков	3 м
Тип санузла	Совмещенный
Этажность	12

Планировки

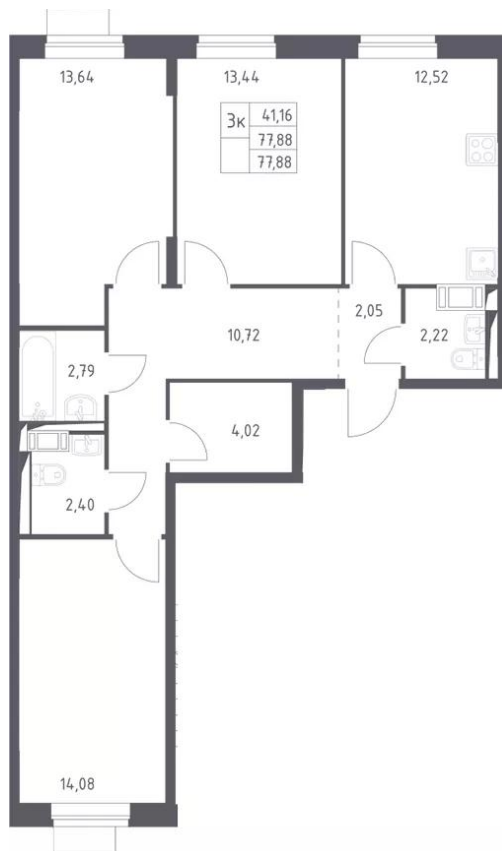


2-к.квартира

от **₽ 8 259 042**

Количество комнат	2
Общая площадь	53.42 м²
Стоимость за м²	₽ 154 606
Жилая площадь	25.76 м²
Площадь кухни	13.31 м²
Этаж	8
Наличие балкона/лоджии	нет
Высота потолков	3 м
Тип санузла	3
Этажность	12

Планировки



3-к.квартира

от **₽ 11 245 405**

Количество комнат	3
Общая площадь	77.88 м ²
Стоимость за м ²	₽ 144 394
Жилая площадь	41.16 м ²
Площадь кухни	12.52 м ²
Этаж	6
Наличие балкона/лоджии	нет
Высота потолков	3 м
Тип санузла	3
Этажность	12