



**Продажа**

## Коттеджный поселок «Подсолнух Парк» Корпус 198

Москва,

Москва, деревня Карцево

 Нахабино

 **₽ 15 750 200**



«Подсолнух парк» — современный коттеджный поселок клубного формата, выполненный в едином архитектурном стиле.

В проекте «Подсолнух парк» представлено несколько планировочных решений коттеджей. Все дома строятся в базовой комплектации с возведенными стенами, установленными дверями и окнами под черновую отделку. В стоимость также включен фасадный забор. К каждому дому подведены коммуникации. Есть возможность расширения базовой комплектации дома дополнительными элементами (терраса, навес для отдыха, навес для автомобиля). Территория поселка закрытая, ведется круглосуточная охрана. Имеются детские и спортивные площадки, зоны для прогулок и отдыха, общественно-деловой комплекс, мини-кафе, коворкинг, банный комплекс, универсальная спортивная площадка.

Поселок расположен в экологически чистом районе, в 5 минутах от поселка находится Истринское водохранилище, одно из крупнейших и старейших водохранилищ Московской области. В шаговой доступности находятся 2 конных центра, Воскресенский Новоиерусалимский монастырь, продовольственные магазины, кафе, аптеки и места для неспешных прогулок.

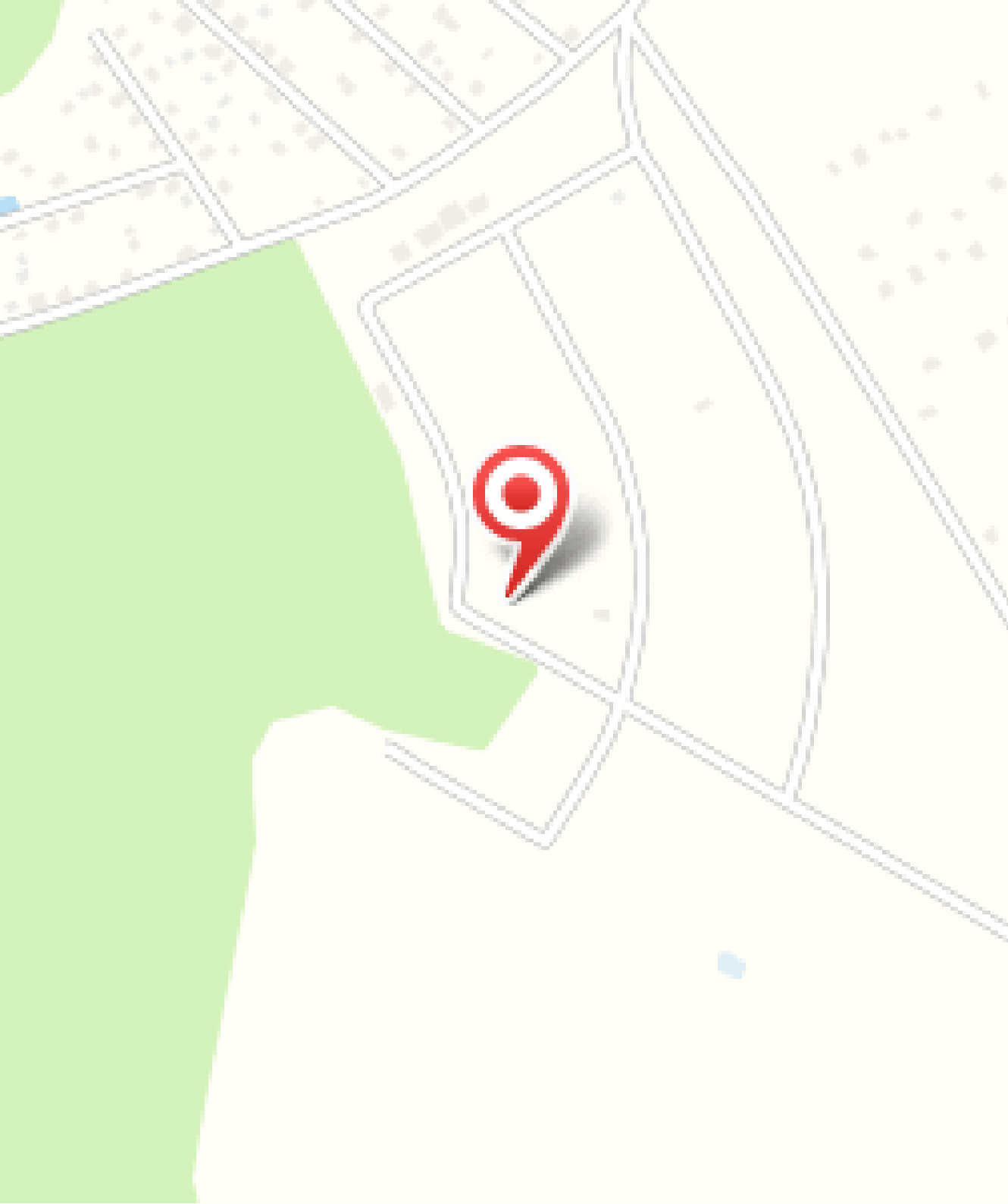




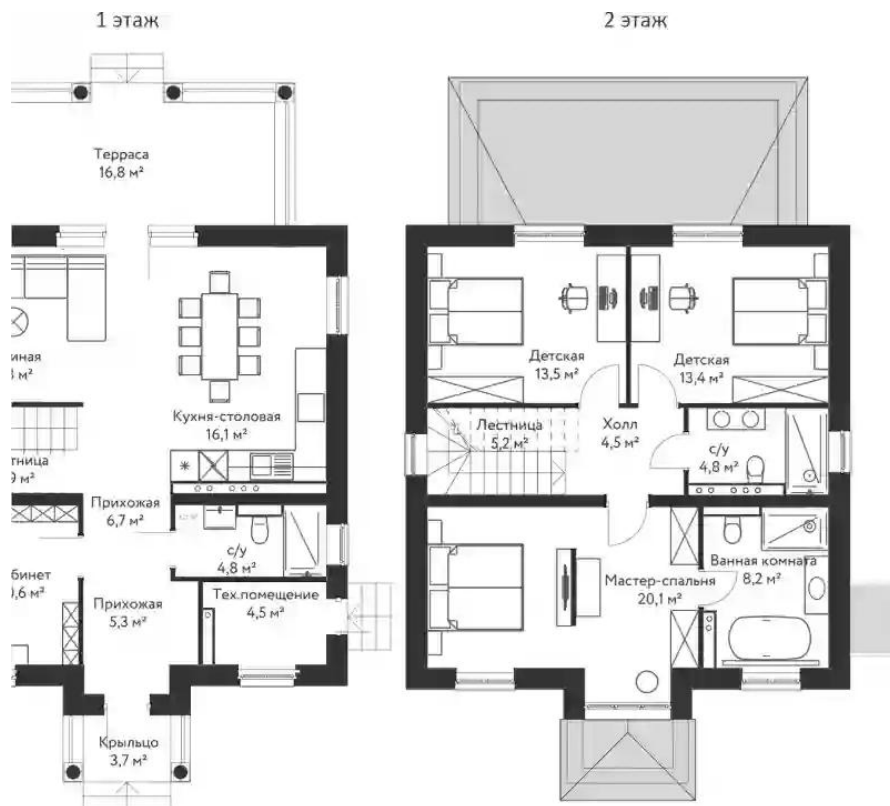
Жилой комплекс: **Коттеджный поселок «Подсолнух Парк»**  
Год постройки: **2026**



Корпус ЖК: **Корпус 198**  
Квартал сдачи: **2**



# Планировки



**149.8 м², 1/2 эт.**

**от ₹ 15 750 200**

Общая площадь	149.8 м²
Стоимость за м²	₹ 105 142
Жилая площадь	74.4 м²
Площадь кухни	16.1 м²
Этаж	1
Высота потолков	3.3 м
Тип санузла	3
Этажность	2
Отделка	Без отделки