



Продажа

Коттеджный поселок «Подсолнух Парк» Корпус 196

Москва,

Москва, деревня Карцево

 Нахабино

 **₽ 13 743 650**



«Подсолнух парк» — современный коттеджный поселок клубного формата, выполненный в едином архитектурном стиле.

В проекте «Подсолнух парк» представлено несколько планировочных решений коттеджей. Все дома строятся в базовой комплектации с возведенными стенами, установленными дверями и окнами под черновую отделку. В стоимость также включен фасадный забор. К каждому дому подведены коммуникации. Есть возможность расширения базовой комплектации дома дополнительными элементами (терраса, навес для отдыха, навес для автомобиля). Территория поселка закрытая, ведется круглосуточная охрана. Имеются детские и спортивные площадки, зоны для прогулок и отдыха, общественно-деловой комплекс, мини-кафе, коворкинг, банный комплекс, универсальная спортивная площадка.

Поселок расположен в экологически чистом районе, в 5 минутах от поселка находится Истринское водохранилище, одно из крупнейших и старейших водохранилищ Московской области. В шаговой доступности находятся 2 конных центра, Воскресенский Новоиерусалимский монастырь, продовольственные магазины, кафе, аптеки и места для неспешных прогулок.

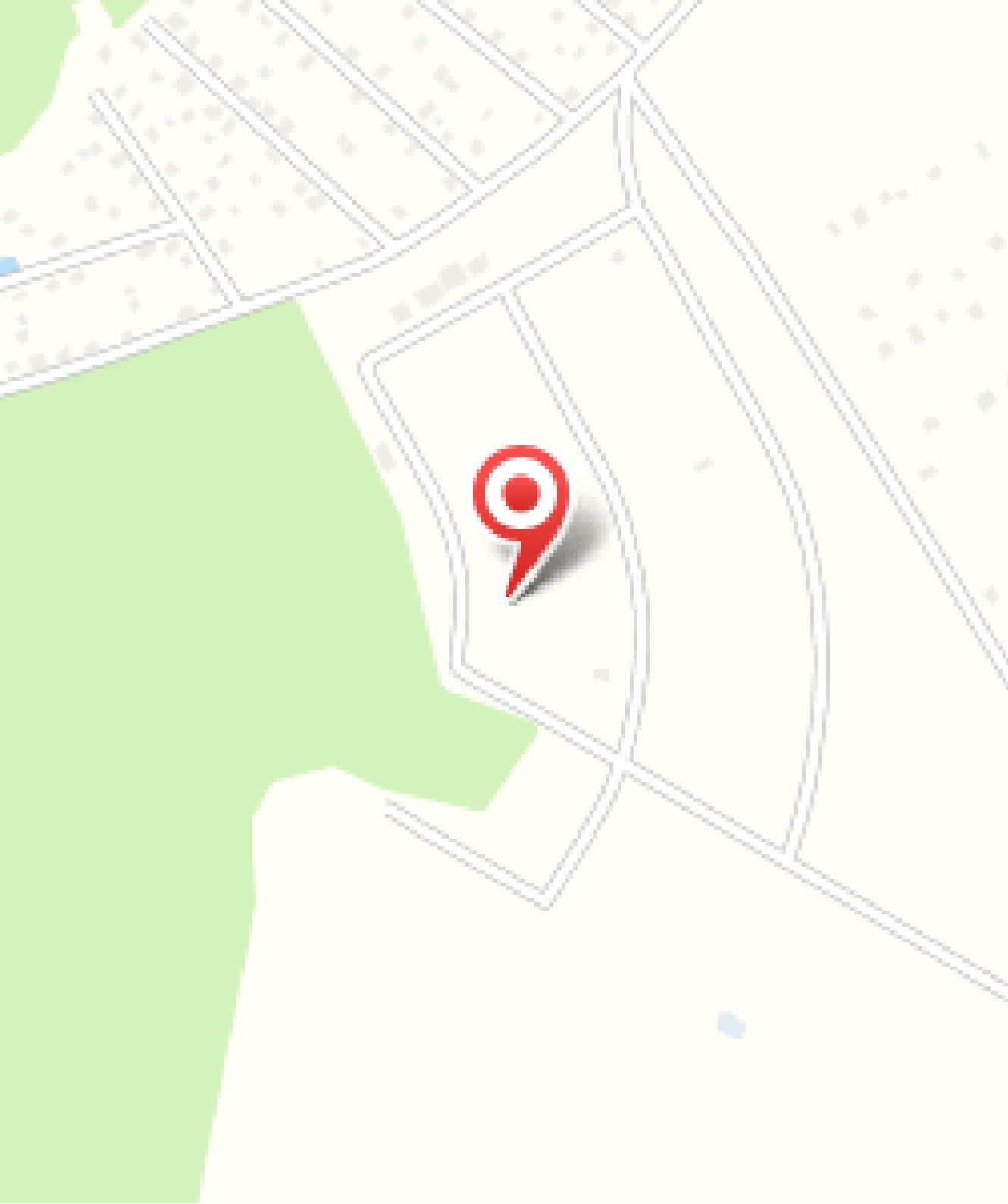




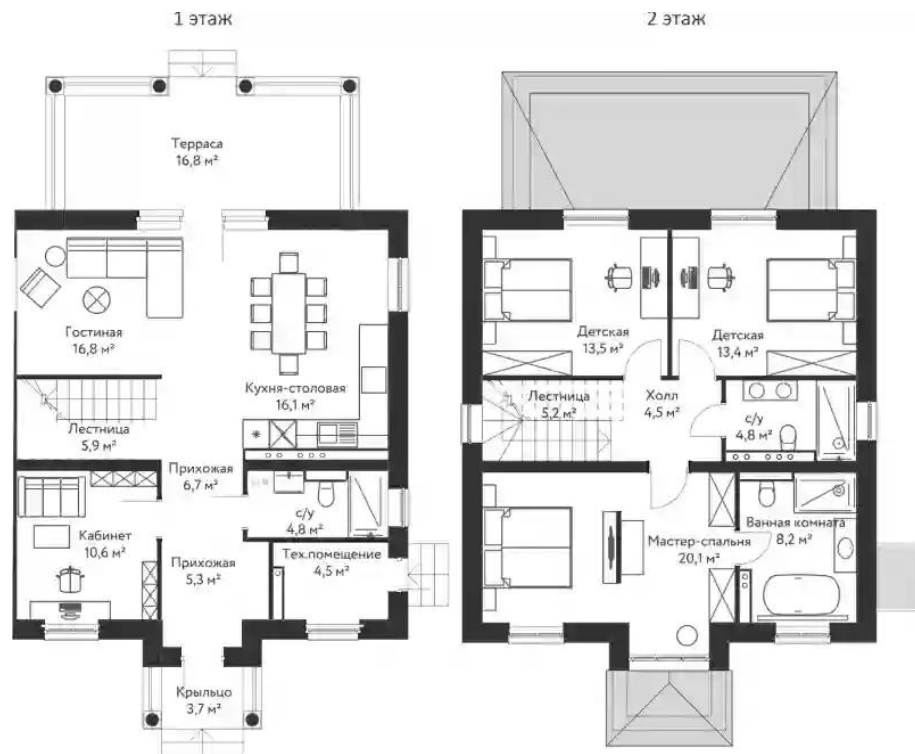
Жилой комплекс: **Коттеджный поселок «Подсолнух Парк»**
Год постройки: **2026**



Корпус ЖК: **Корпус 196**
Квартал сдачи: **2**



Планировки



149.8 м², 1/2 эт.

от ₹ 13 743 650

Общая площадь	149.8 м ²
Стоимость за м ²	₹ 91 747
Жилая площадь	74.4 м ²
Площадь кухни	16.1 м ²
Этаж	1
Высота потолков	3.3 м
Тип санузла	3
Этажность	2
Отделка	Без отделки