



**Продажа**

## **ЗилАрт Корпус GRAND-5**

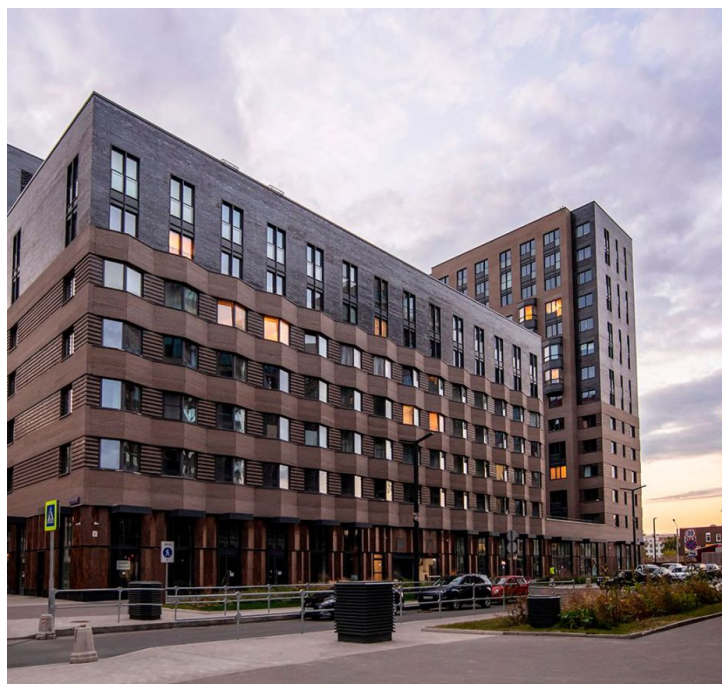
Москва, Даниловский

ул Автозаводская,

🚇 ЗИЛ

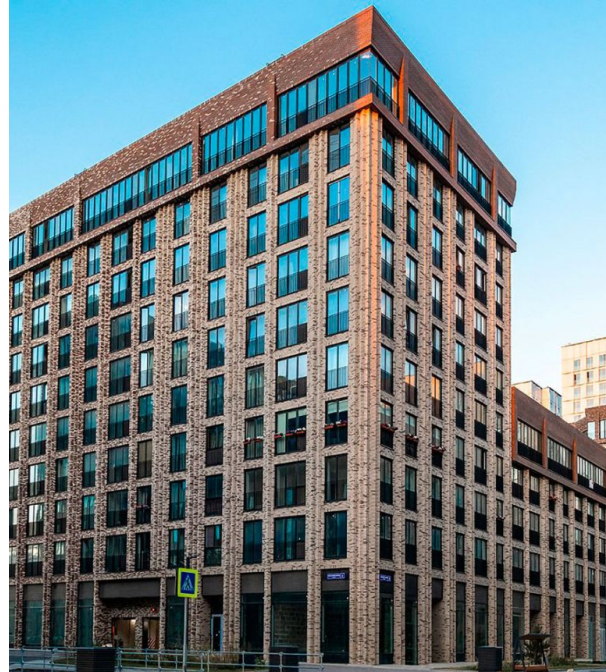
🚇 Автозаводская

💎 **₽ 14 871 438**



Жилой комплекс «Зиларт» включает в себя 8 кирпично-монолитных корпусов высотой от 3 до 35 этажей. Фасады выполнены с применением клинкерного кирпича, гранита, кортеновой стали и стемалита. Концепция комплекса представляет собой разделение на «Пять пространств – Жизни, Притяжения, Отдыха, Знаний и Природы, с уникальным благоустройством каждого из них. Архитектура каждого корпуса выполнена в индивидуальном стиле, разработанным девятью архитектурными бюро. Интерьеры входных групп соответствуют общим стилистическим решениям комплекса. В отделке применяются венецианская штукатурка, натуральный камень, дерево, мрамор, матовый керамогранит и графит. В квартирах предусмотрены свободные планировки, панорамное остекление и возможность установки каминов на верхних этажах. В объекте есть двухуровневые квартиры со вторым светом и потолками до 6,7 метра.

В состав объекта входят пять таунхаусов, 13 детских садов, три школы, галерея магазинов, арт-центр, театры, музейный зал и образовательный центр. В жилом комплексе предусмотрена служба консьержей. Придомовая территория благоустроена парками с ландшафтным дизайном и водоемами по проекту архитектора Джерри Ван Эйка. Во дворах находятся детские и спортивные площадки, велосипедные и пешеходные дорожки, малые архитектурные формы, а также набережная со спусками к Москве-реке. Жилой комплекс расположен в Даниловском районе. В 15 минутах пешком находится станция монорельса «ЗИЛ», а в пяти минутах пешком - МЦК «ЗИЛ». В семи минутах транспортом расположен гипермаркет «Ашан-Сити». Центр города находится в 15 минутах транспортом.

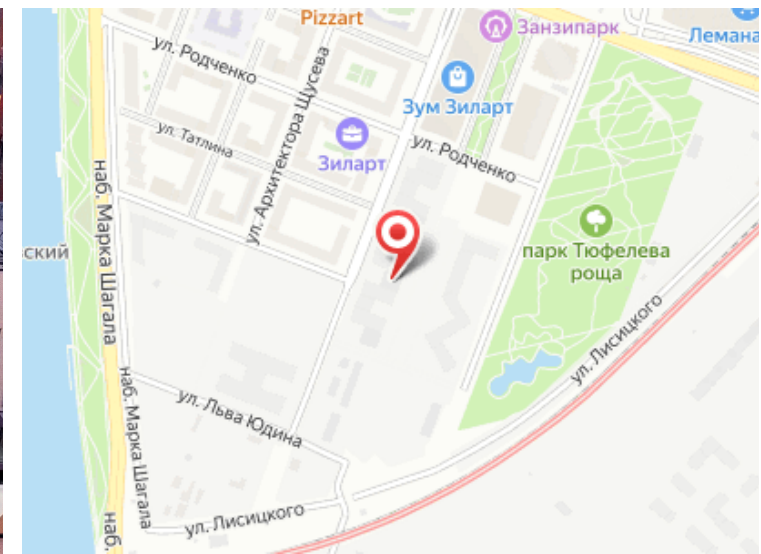
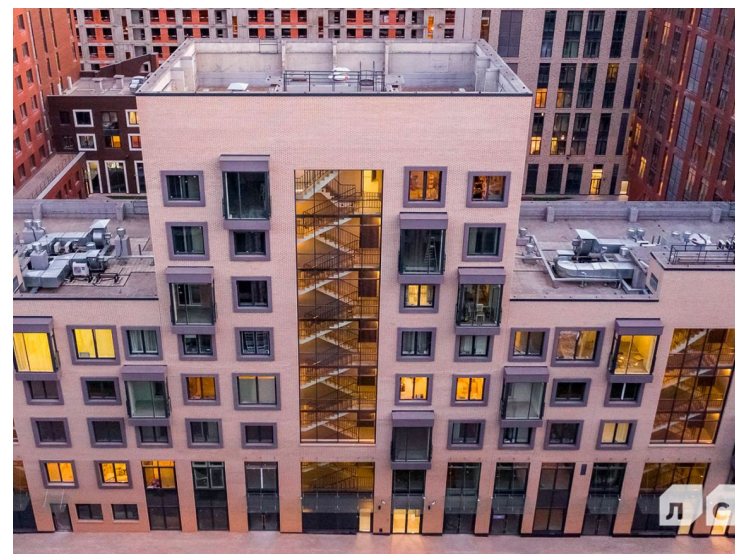
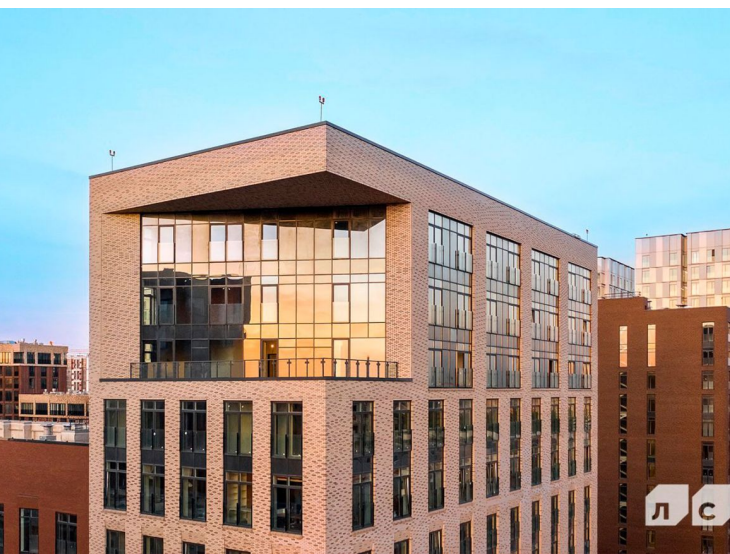
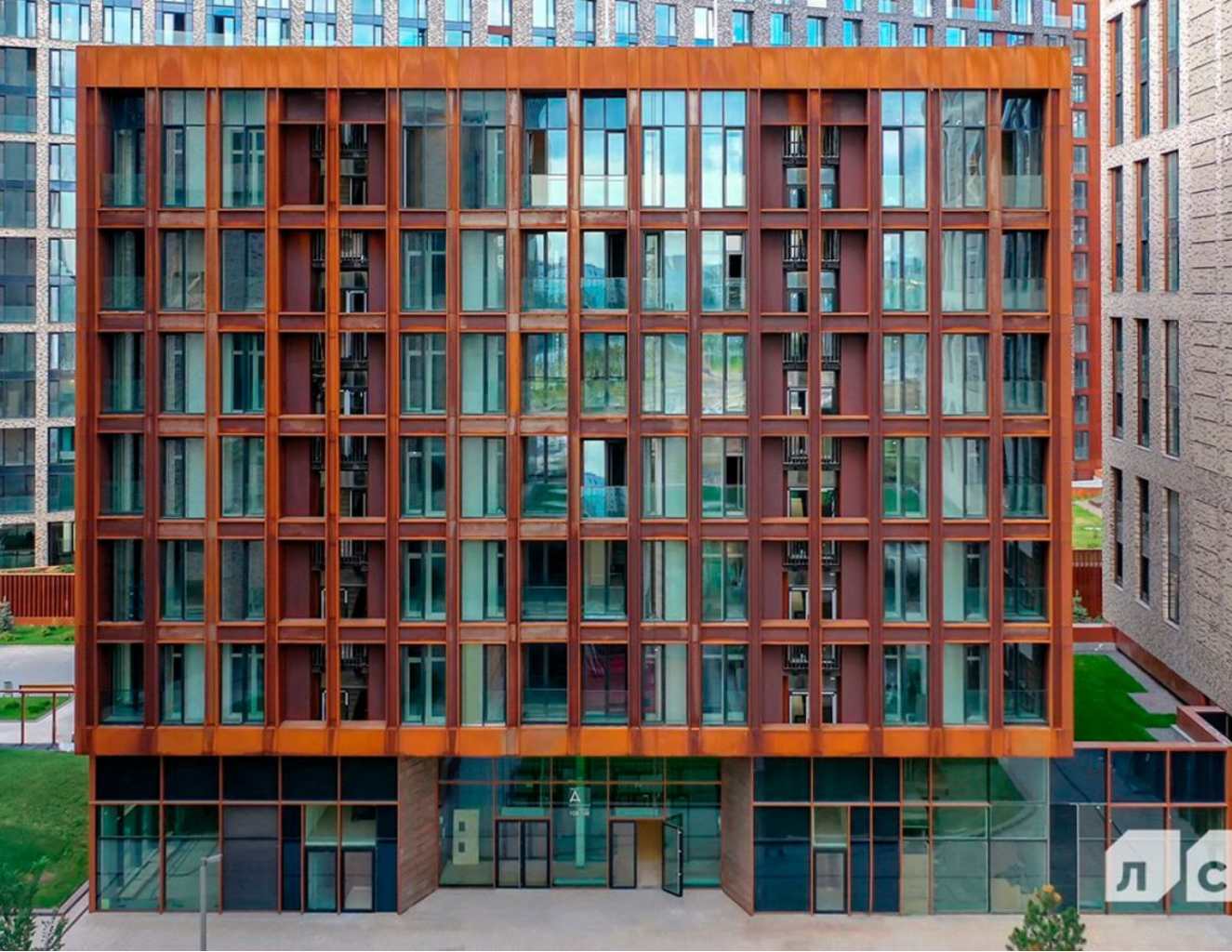




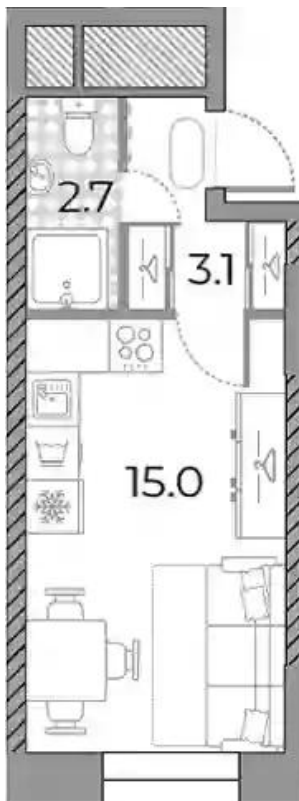
Жилой комплекс: **ЗилАрт**  
Год постройки: **2025**  
Тип дома: **Монолитный**



Корпус ЖК: **Корпус GRAND-5**  
Квартал сдачи: **4**



## Планировки



## Студия

от **₽ 14 871 438**

Количество комнат	Студия
Общая площадь	20.8 м <sup>2</sup>
Стоимость за м <sup>2</sup>	₽ 714 973
Жилая площадь	15 м <sup>2</sup>
Этаж	19
Наличие балкона/лоджии	нет
Высота потолков	3 м
Тип санузла	Совмещенный
Этажность	28

## Планировки

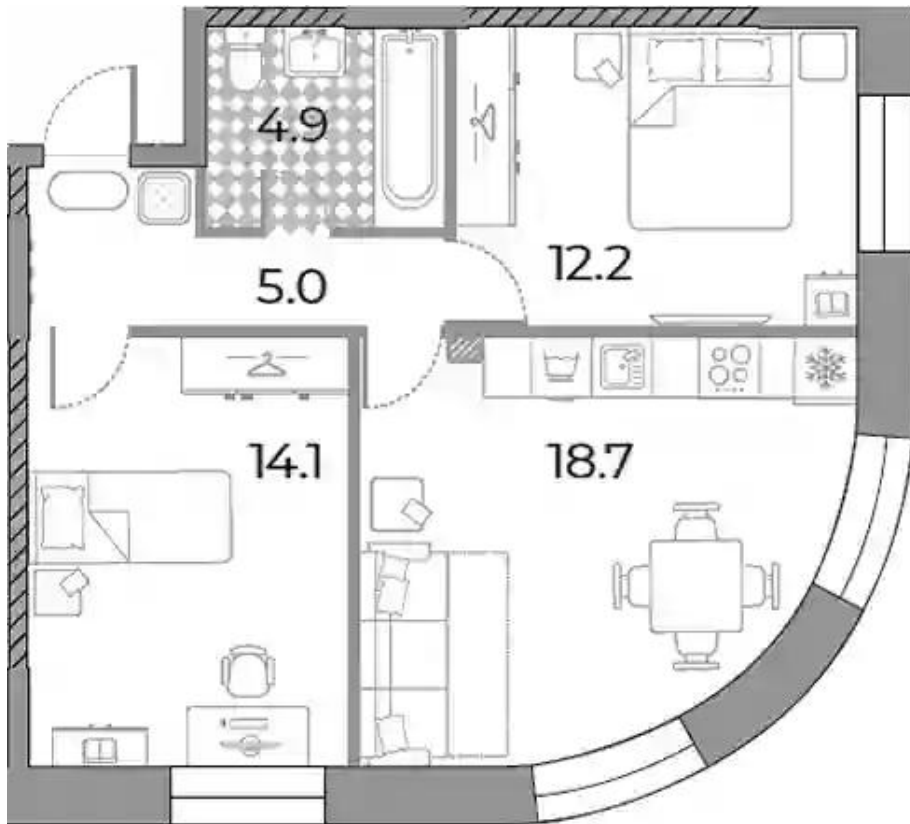


### 1-к.квартира

от **₽ 19 958 585**

Количество комнат	1
Общая площадь	39.8 м <sup>2</sup>
Стоимость за м <sup>2</sup>	₽ 501 472
Жилая площадь	14.2 м <sup>2</sup>
Площадь кухни	20.2 м <sup>2</sup>
Этаж	21
Наличие балкона/лоджии	нет
Высота потолков	3 м
Тип санузла	Совмещенный
Этажность	28

## Планировки



### 2-к.квартира

от **₽ 26 513 680**

Количество комнат	2
Общая площадь	54.9 м <sup>2</sup>
Стоимость за м <sup>2</sup>	₽ 482 945
Жилая площадь	26.3 м <sup>2</sup>
Площадь кухни	18.7 м <sup>2</sup>
Этаж	8
Наличие балкона/лоджии	нет
Высота потолков	3 м
Тип санузла	Совмещенный
Этажность	28