



**Продажа**

## **Продажа ЖК DIALOG**

Москва, Красносельский

ул Большая Спасская,

🚇 **Проспект Мира**

🚇 **Проспект Мира**

🚇 **Комсомольская**

🏠 **₽ 50 729 816**

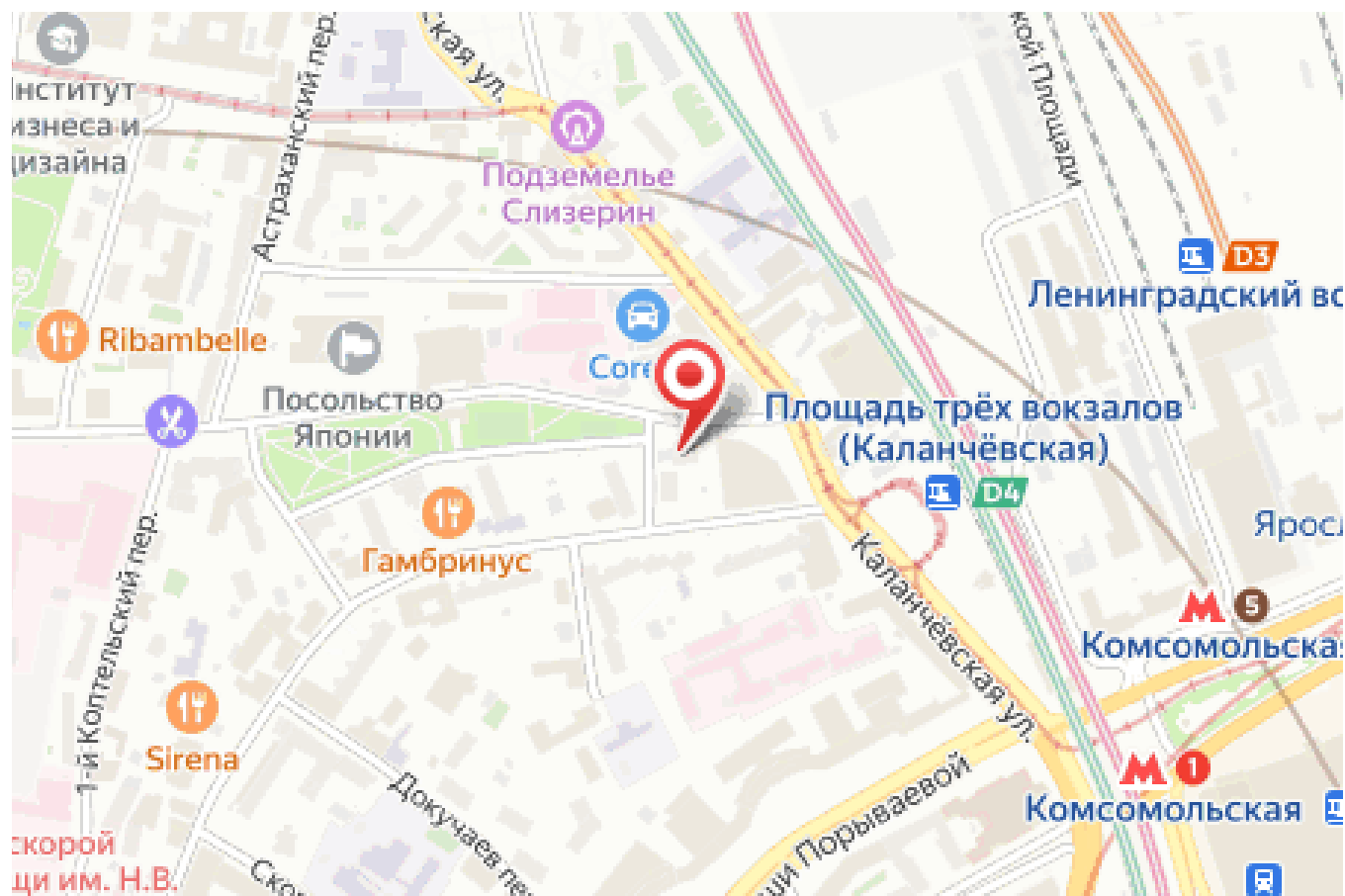
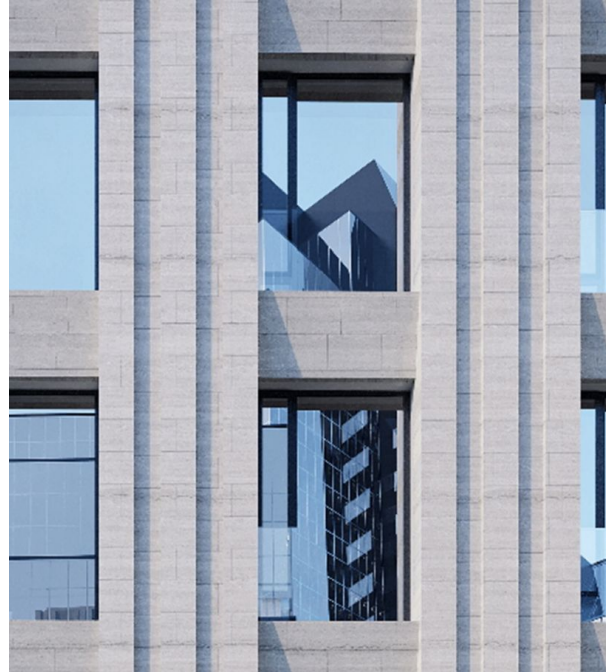


Проект «DIALOG» представляет собой два жилых комплекса высотой 22 этажа. Фасады башен облицованы натуральным камнем белого и графитового цвета. Лобби будет оформлено по индивидуальному проекту в европейском стиле, на зоне ресепшен гостей и жителей комплекса будет встречать консьерж.

В комплексе предложено множество планировочных решений: в наличии квартиры, как классического типа, так и европланировки от одной до четырех комнат. В некоторых из них предусмотрены окна в ванной, мастер-спальни и кабинеты. Квартиры сдаются без отделки, высотой потолков 3,25 м и панорамными окнами.

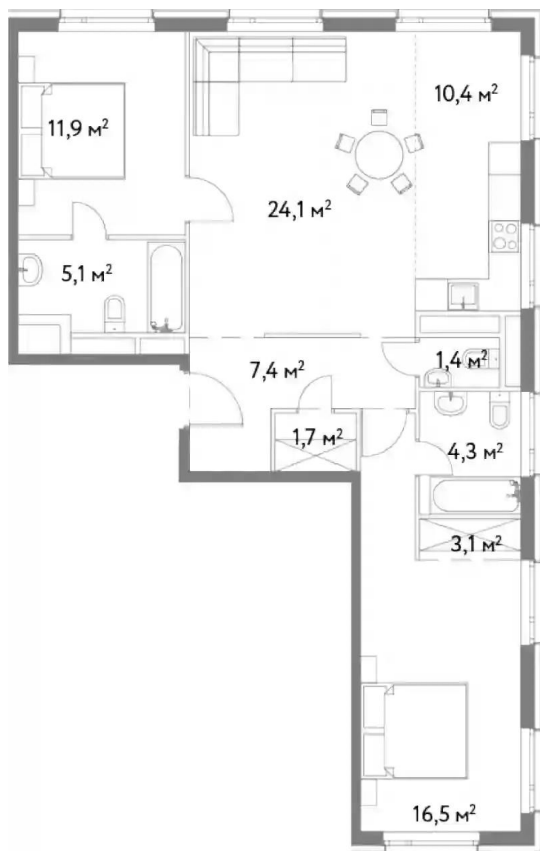
Территория комплекса закрыта от автомобилей и случайных прохожих. Для автовладельцев предусмотрен двухуровневый подземный паркинг на 119 мест, оборудованный системой Klaus, что позволяет при необходимости разместить дополнительный автомобиль. Предусмотрена колясочная и комната для мытья лап домашних животных. Первый этаж займут коммерческие помещения.

ЖК «DIALOG» находится на Большой Спасской улице в Красносельское районе ЦАО Москвы. В пешей доступности находятся школы, детские сады, достопримечательности, театры, торговые центры, отделения почты и банков, а также Ботанический сад МГУ. Метро «Комсомольская» и МЦД «Каланчёвская» расположена в 5 минутах пешком.





## Планировки



## 2-к.квартира

от **₽ 50 729 816**

Количество комнат	2
Общая площадь	85.9 м²
Стоимость за м²	₽ 590 568
Жилая площадь	28.4 м²
Площадь кухни	34.5 м²
Этаж	3
Наличие балкона/лоджии	нет
Высота потолков	3.25 м
Тип санузла	3
Этажность	22