



Продажа

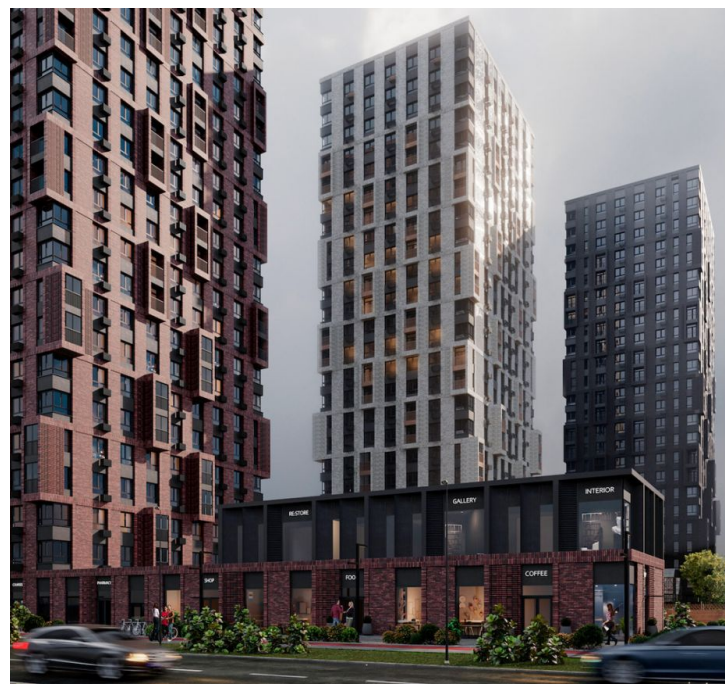
Долина Яузы Корпус 3

Москва,

Москва, г Мытищи, ул Трудовая

🏠 Медведково

💎 **₽ 6 864 549**

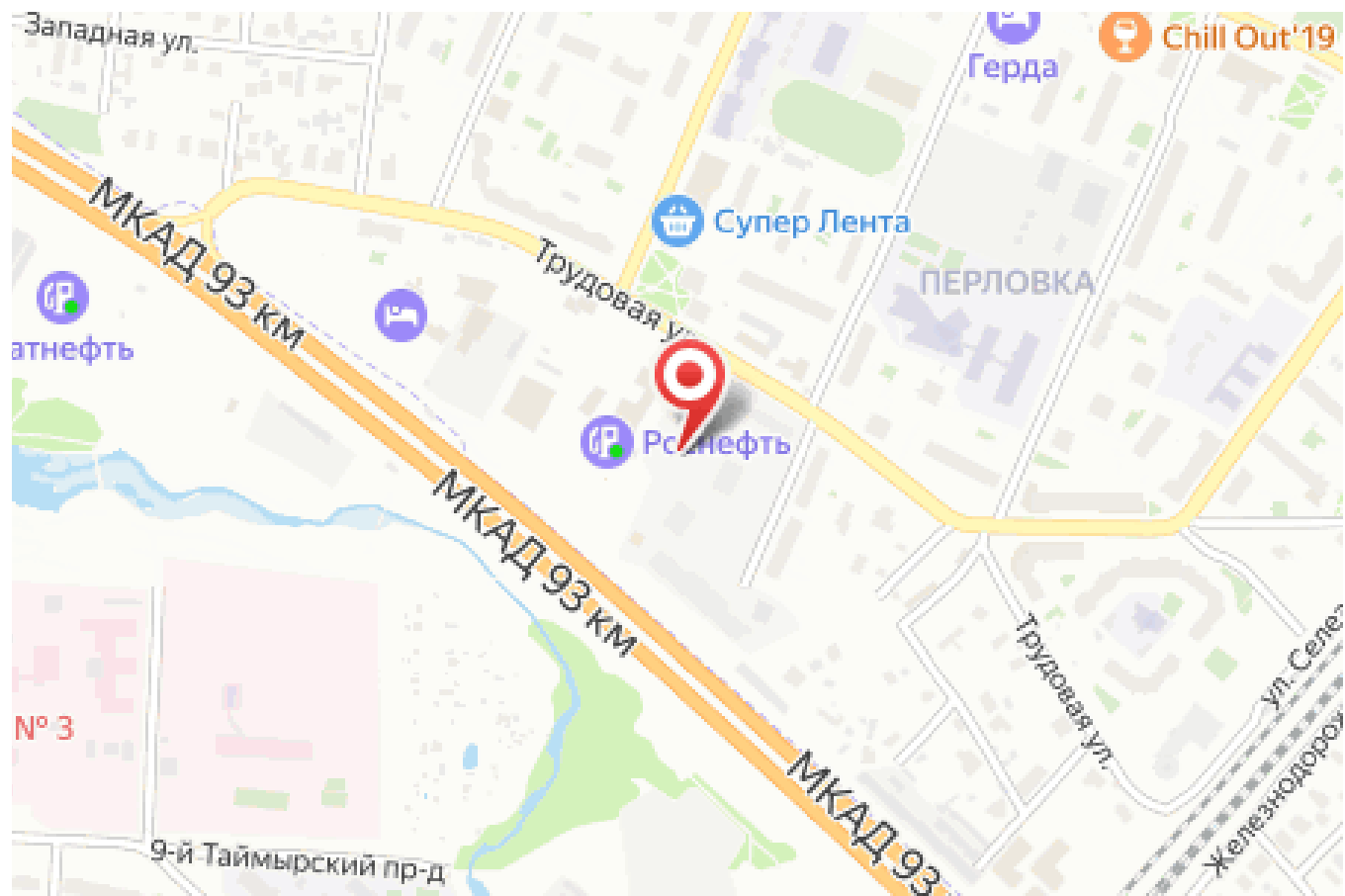


Жилой комплекс «Долина Яузы» — это кирпично-монолитные дома, выполненные в европейском стиле. За выразительность фасадов отвечает сочетание балконов разной конфигурации и гладкой фактурной кирпичной кладки натуральных оттенков — от светлого серого до кирпично-красного. В домах выполнена дизайнерская отделка входных групп и установлены современные лифты. В каждом корпусе предусмотрены кладовые и места для хранения колясок и велосипедов.

В жилом комплексе «Долина Яузы» предложено множество планировочных решений: в наличии квартиры, как классического типа, так и европланировки. Сдаются они с чистовой отделкой и высотой потолков от 3 до 3,2 метров.

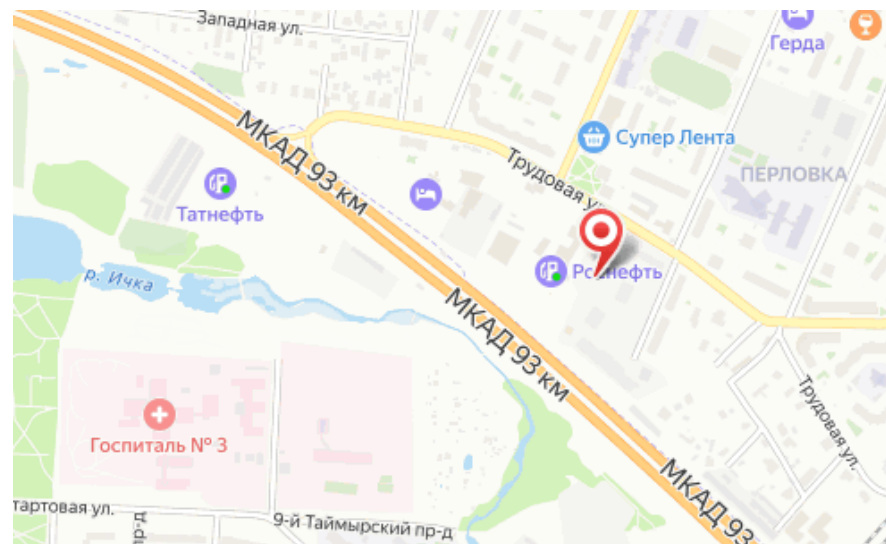
В проекте «Долина Яузы» предусмотрены детские и спортивные площадки, зоны отдыха под навесами и теннисные столы. На территории жилого комплекса выполнен ландшафтный дизайн. Для владельцев автомобилей предусмотрены стоянка и отдельный многоуровневый паркинг.

Жилой комплекс «Долина Яузы» находится в подмосковном городе Мытищи. За 10 минут можно дойти до набережной Яузы и Перловского парка. В 10 минутах транспортом расположен национальный парк Лосиный остров. ЖК находится в городе с развитой инфраструктурой: школы и детские сады, больницы и поликлиники, государственные учреждения. Рядом с комплексом есть выезд на МКАД. Международный аэропорт Шереметьево находится в 20 минутах транспортом.





Жилой комплекс: **Долина Яузы**
Год постройки: **2026**



Корпус ЖК: **Корпус 3**
Квартал сдачи: **1**

Планировки



Студия

от **₽ 6 864 549**

Количество комнат	Студия
Общая площадь	24.44 м ²
Стоимость за м ²	₽ 280 874
Жилая площадь	15.75 м ²
Этаж	21
Наличие балкона/лоджии	нет
Высота потолков	3 м
Тип санузла	Совмещенный
Этажность	24

Планировки



1-к.квартира

от **₽ 7 940 747**

Количество комнат	1
Общая площадь	29.75 м ²
Стоимость за м ²	₽ 266 916
Жилая площадь	8.64 м ²
Площадь кухни	13.59 м ²
Этаж	21
Высота потолков	3 м
Тип санузла	Совмещенный
Этажность	24

Планировки



2-к.квартира

от **₽ 15 149 654**

Количество комнат	2
Общая площадь	53.62 м ²
Стоимость за м ²	₽ 282 537
Жилая площадь	26.15 м ²
Площадь кухни	12.59 м ²
Этаж	14
Наличие балкона/лоджии	нет
Высота потолков	3 м
Тип санузла	Совмещенный
Этажность	24

Планировки



3-к.квартира

от **₽ 13 663 945**

Количество комнат	3
Общая площадь	61 м ²
Стоимость за м ²	₽ 223 999
Жилая площадь	28.48 м ²
Площадь кухни	12.9 м ²
Этаж	11
Высота потолков	3 м
Тип санузла	3
Этажность	24