






**Продажа**

## High Life Корпус 4 Sense Tower

Москва, Даниловский

ул Летниковская,

-  Павелецкая
-  Серпуховская
-  Павелецкая

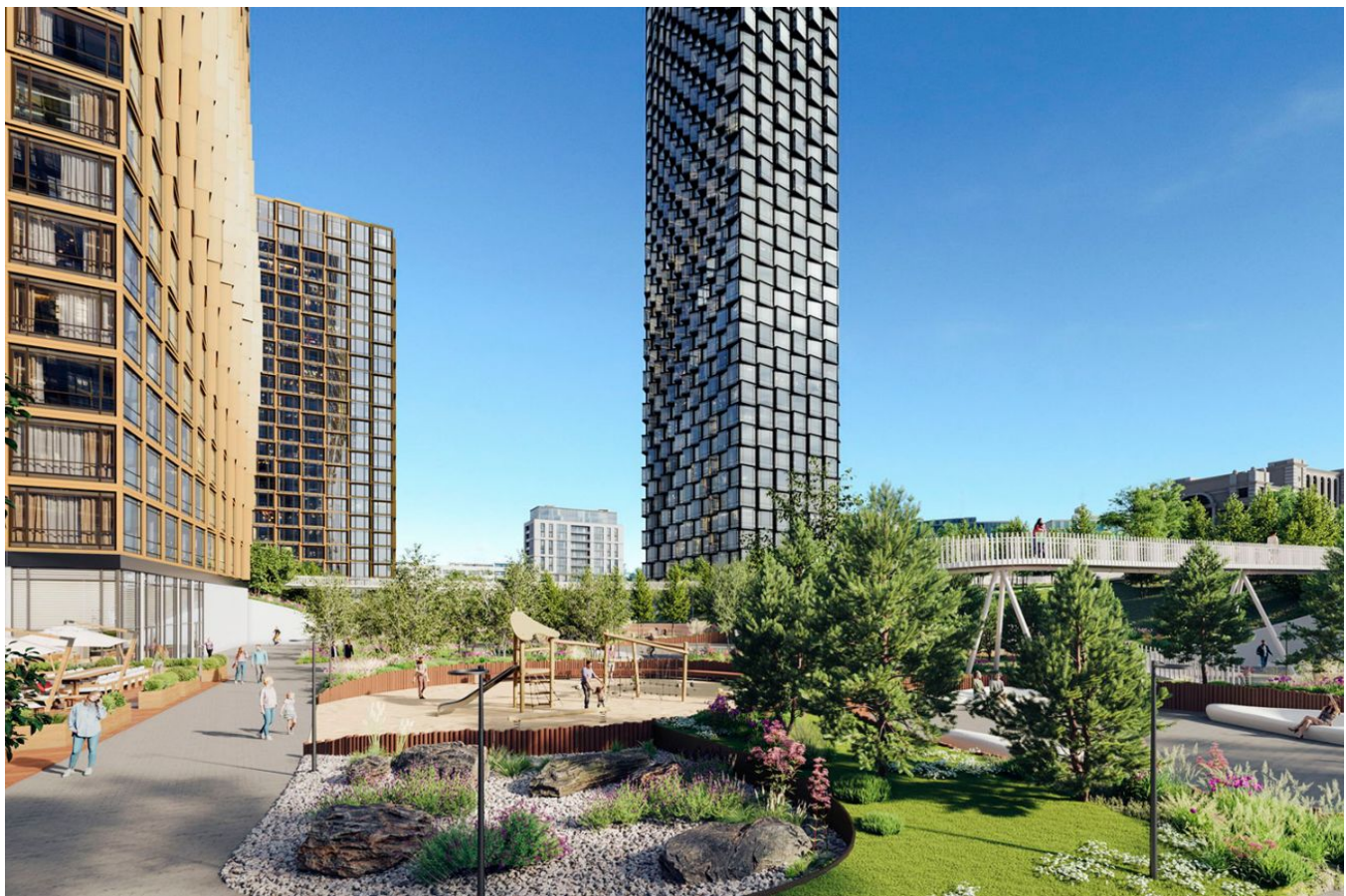
 **₽ 35 247 120**





ЖК «High life» — это 6 ультрасовременных башен высотой до 48 этажей. Концепцию проекта разработало московское бюро ADM. на 1 этаже разместятся колясочные, лобби с мягкой зоной и панорамными окнами, комната с почтовыми ящиками и зона ресепшн. входные группы и лифтовые холлы разработаны международной мастерской по дизайну интерьеров и ландшафтной архитектуре JAIME BIERIESTAIN STUDIO.

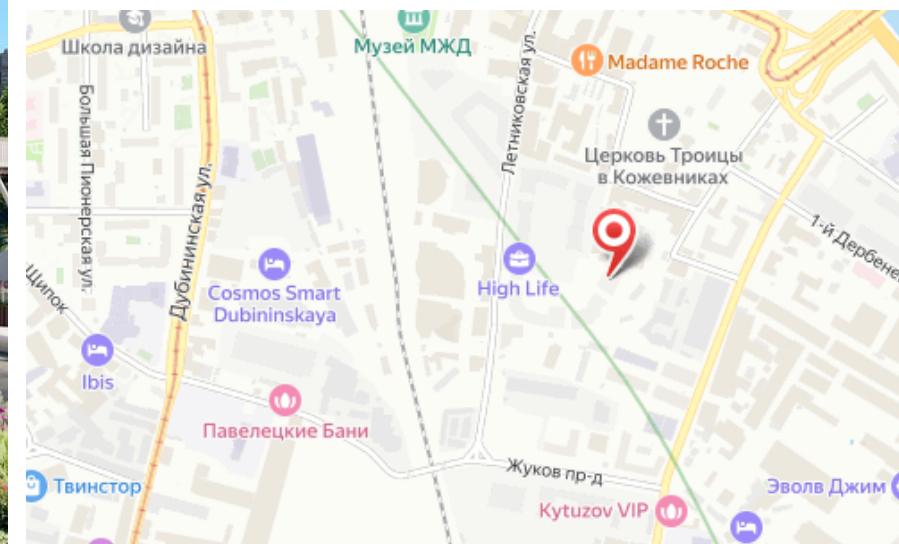
Площадь квартир и пентхаусов в проекте «High life» составляет от 36 до 210 кв. метров, а высокие потолки создают атмосферу легкости. Квартиры представлены с панорамными окнами и стеклянными эркерами. Перемещение по закрытой территории комплекса «High life» организовано по принципу бесключевого доступа. Дополнительно предусмотрена система обеззараживания входных групп ультрафиолетовыми лампами. Исключительный комфорт проекта дополняет безбарьерная среда с современной системой контроля доступа с распознаванием лиц, видеодомофоны, WI FI на всей территории проекта, музыкальное оформление лифтовых холлов и кабин. Уникальная особенность проекта — увеличенная площадь озеленения внутреннего пространства. В ЖК спроектирован двухуровневый внутренний двор, в центре проекта разбит сад с интересным рельефом, который украсит парящий пешеходный мост. Здесь расположены детская и спортивные площадки, оборудованы места для отдыха. Для владельцев автомобилей предусмотрен подземный паркинг. Жилой комплекс «High life» расположен в Даниловском районе. В пешей доступности находятся детские сады, школы, магазины, кафе, медицинские учреждения, парк, фитнес клубы. До метро «Павелецкая» можно добраться за 15 минут пешком.





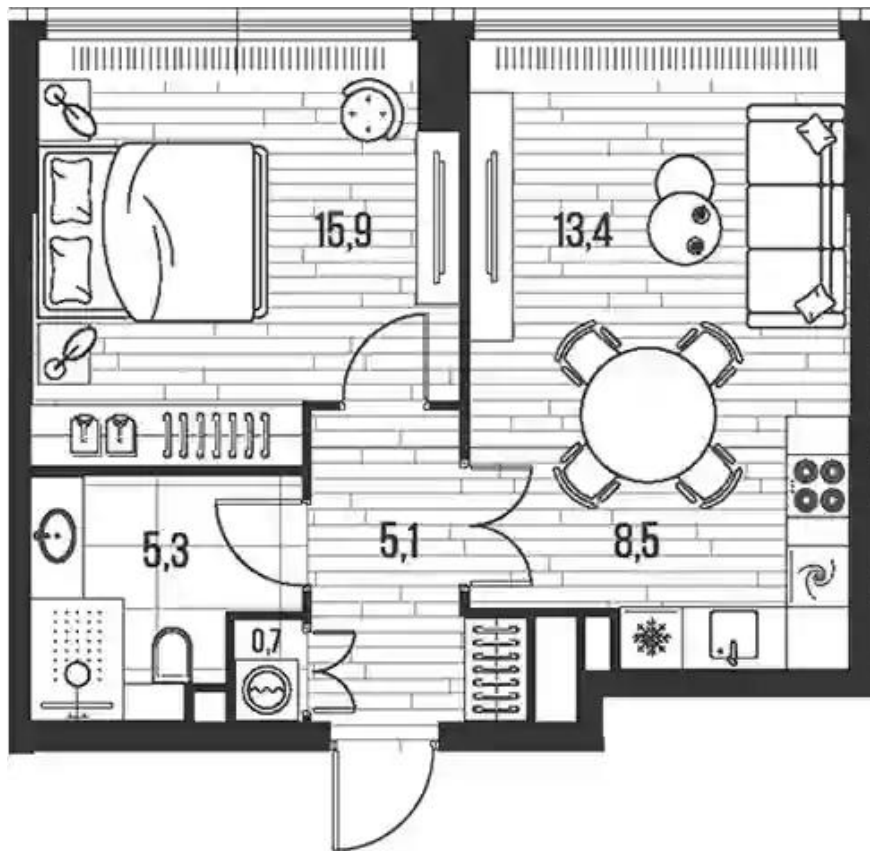


Жилой комплекс: **High Life**  
Год постройки: **2027**  
Тип дома: **Монолитный**



Корпус ЖК: **Корпус 4 Sense Tower**  
Квартал сдачи: **4**

## Планировки

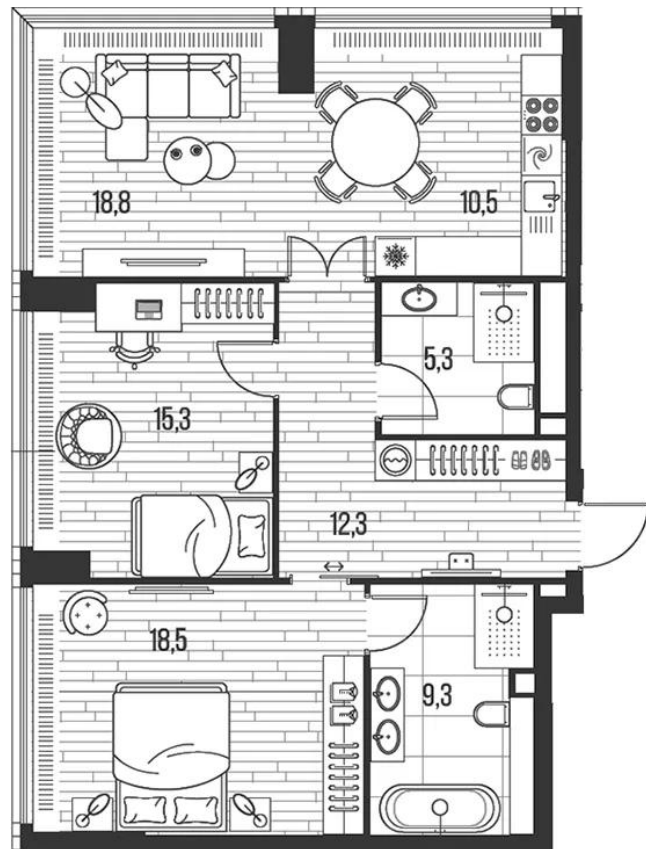


### 1-к.квартира

от **₽ 35 247 120**

Количество комнат	1
Общая площадь	48.9 м <sup>2</sup>
Стоимость за м <sup>2</sup>	₽ 720 800
Жилая площадь	15.9 м <sup>2</sup>
Площадь кухни	21.9 м <sup>2</sup>
Этаж	3
Наличие балкона/лоджии	нет
Высота потолков	3 м
Тип санузла	Совмещенный
Этажность	47

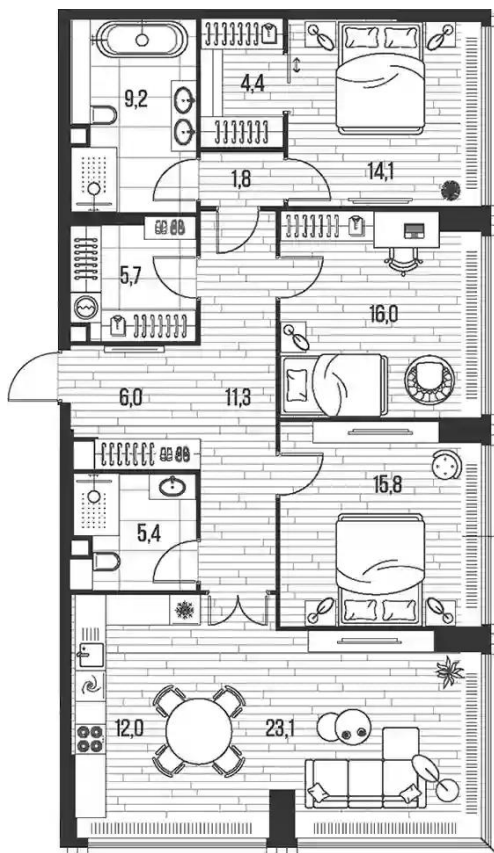
## Планировки



## 2-к.квартира

от **₽ 52 240 230**

Количество комнат	2
Общая площадь	90 м <sup>2</sup>
Стоимость за м <sup>2</sup>	₽ 580 447
Жилая площадь	33.8 м <sup>2</sup>
Площадь кухни	29.3 м <sup>2</sup>
Этаж	4
Наличие балкона/лоджии	нет
Высота потолков	3 м
Тип санузла	3
Этажность	47



## 3-к.квартира

от **₽ 70 844 093**

Количество комнат	3
Общая площадь	124.8 м <sup>2</sup>
Стоимость за м <sup>2</sup>	₽ 567 661
Жилая площадь	45.9 м <sup>2</sup>
Площадь кухни	35.1 м <sup>2</sup>
Этаж	4
Наличие балкона/лоджии	нет
Высота потолков	3 м
Тип санузла	3
Этажность	47