



Продажа

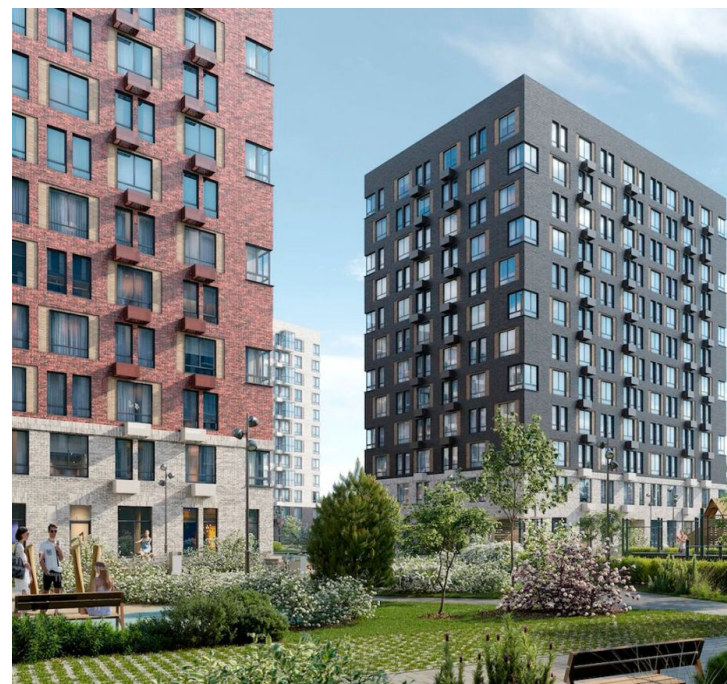
Богдановский лес Корпус 7.1

Москва,

Москва, деревня Богданиха

 Домодедовская

 **₽ 3 932 424**

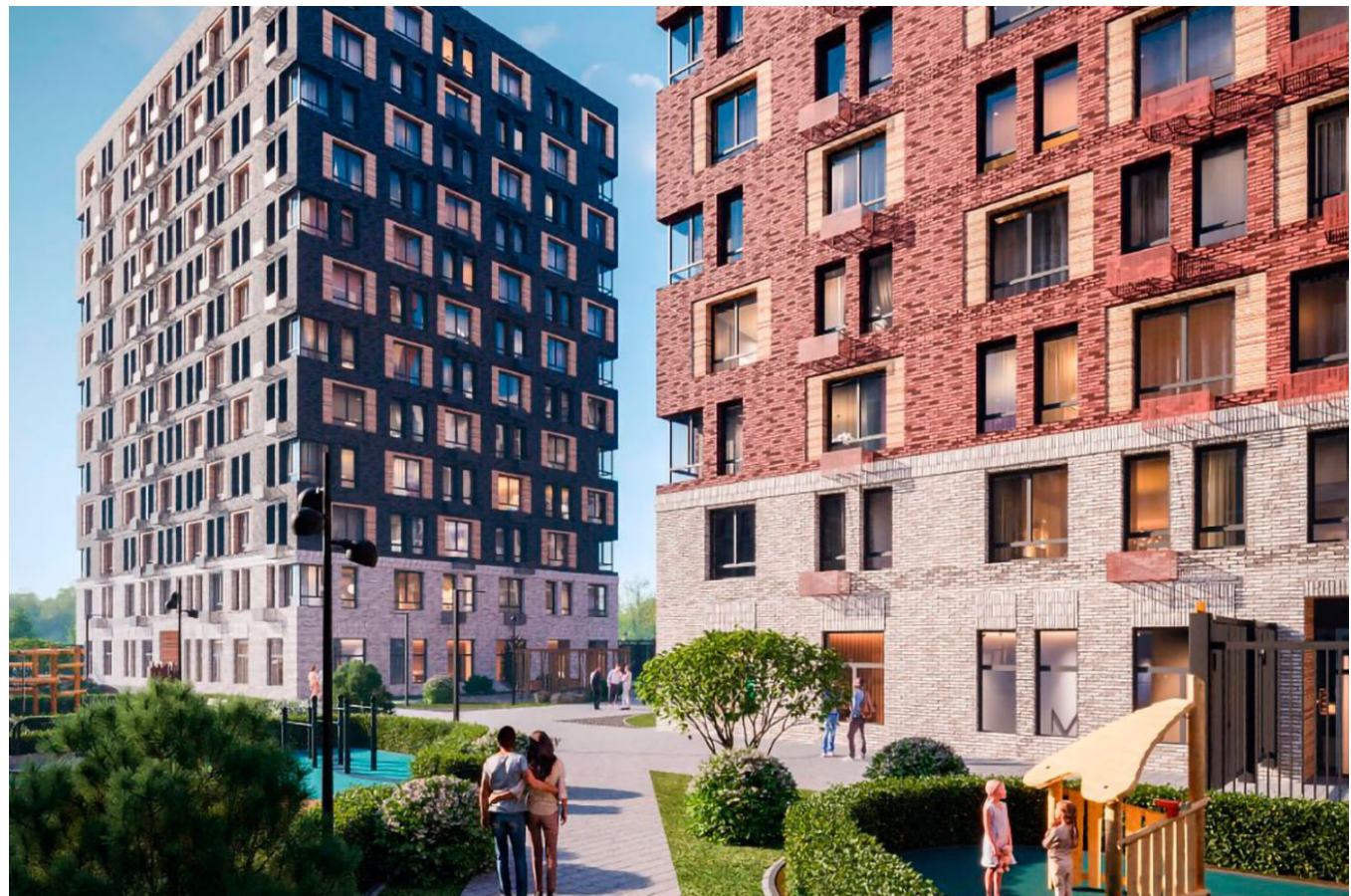


Жилой комплекс «Богдановский Лес» — современный проект ГК Самолет, возведенный по технологии кирпично-монолитного строительства с фасадами, облицованными кирпичом. Первые этажи отведены под коммерческие помещения.

В проекте представлено множество планировочных решений — от студий до просторных 4х-комнатных квартир. Лоты сдаются с чистовой отделкой, увеличенными окнами с угловым остеклением, высотой потолков 3 метра.

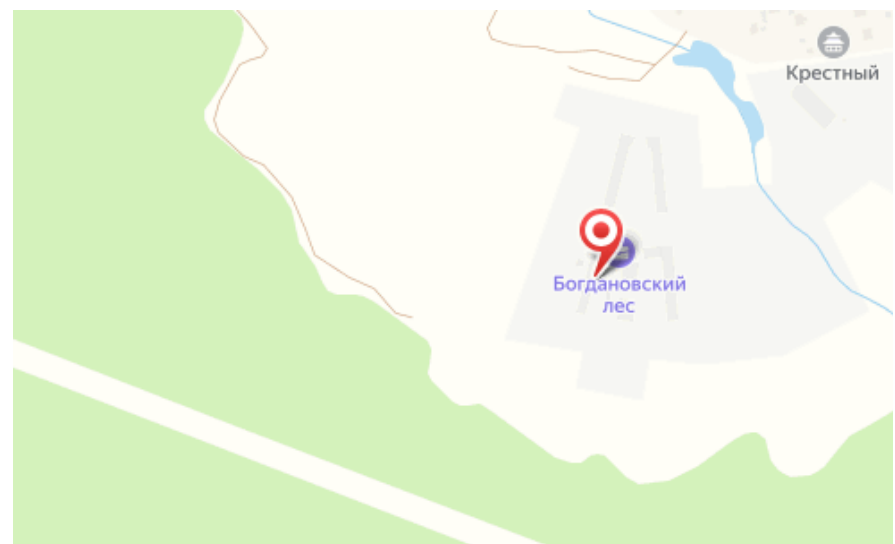
Территория комплекса благоустроена и закрыта от автомобилей. Имеются площадки для воркаута, игр в баскетбол и пинг-понг, велодорожки, бульвар для неспешных прогулок, поликлиника, физкультурно-оздоровительный комплекс и торгово-развлекательный центр. Для автовладельцев предусмотрены многоуровневые паркинги.

Жилой комплекс «Богдановский Лес» расположен в окружении зеленых зон, в районе с хорошо развитой инфраструктурой. В пешей доступности от комплекса находятся продовольственные магазины, аптеки, кафе и рестораны. До метро «Домодедовская» дорога на автомобиле занимает 10 минут.





Жилой комплекс: **Богдановский лес**
Год постройки: **2025**



Корпус ЖК: **Корпус 7.1**
Квартал сдачи: **3**

Планировки



Студия

от **₽ 3 932 424**

Количество комнат	Студия
Общая площадь	22.29 м ²
Стоимость за м ²	₽ 176 421
Жилая площадь	15.29 м ²
Этаж	6
Наличие балкона/лоджии	нет
Высота потолков	3 м
Тип санузла	Совмещенный
Этажность	12

Планировки



1-к.квартира

от **₽ 5 355 361**

Количество комнат	1
Общая площадь	32.29 м ²
Стоимость за м ²	₽ 165 852
Жилая площадь	9.5 м ²
Площадь кухни	10.54 м ²
Этаж	2
Наличие балкона/лоджии	нет
Высота потолков	3 м
Тип санузла	Совмещенный
Этажность	12

Планировки



2-к.квартира

от **₽ 7 145 266**

Количество комнат	2
Общая площадь	47.81 м ²
Стоимость за м ²	₽ 149 451
Жилая площадь	25.04 м ²
Площадь кухни	10.23 м ²
Этаж	4
Высота потолков	3 м
Тип санузла	Совмещенный
Этажность	12

Планировки



3-к.квартира

от **₽ 9 195 333**

Количество комнат	3
Общая площадь	78.35 м ²
Стоимость за м ²	₽ 117 362
Жилая площадь	41.53 м ²
Площадь кухни	12.51 м ²
Этаж	2
Наличие балкона/лоджии	нет
Высота потолков	3 м
Тип санузла	3
Этажность	12