



Продажа

Вишневый сад Корпус Y

Москва, Раменки

ул Мосфильмовская,

📍 Ломоносовский проспект

📍 Лужники

💎 **₽ 156 910 000**

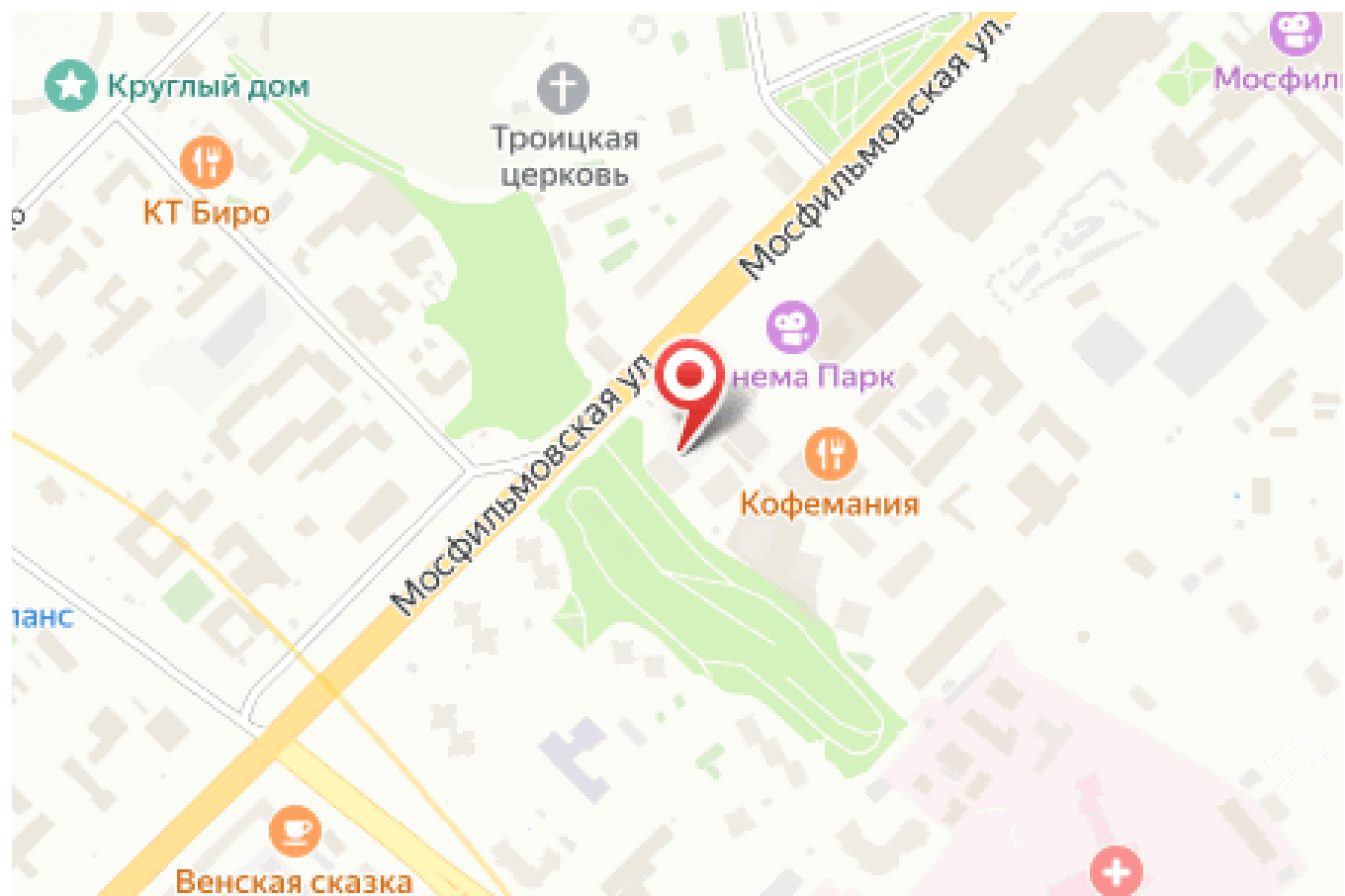


Жилой комплекс «Вишневый сад» включает в себя восемь монолитных корпусов высотой от 8 до 12 этажей. Фасады выполнены в стиле современной европейской архитектуры и оформлены натуральным камнем в светлых тонах.

Квартиры представлены как классическими планировками, так и пентхаусами с выходами на открытые террасы площадью до 100 кв.м. Увеличенные оконные проемы и круговой обзор открывают виды на город со всех сторон. На этаже расположено не более 4 квартир, почти все они двусторонние, трехсторонние или угловые. Для квартир на первых этажах предусмотрены собственные зеленые дворики. Площади и планировки пентхаусов дают возможность зонировать пространство по желанию владельца, а также объединять несколько квартир в одну. В квартирах предусмотрены потолки высотой 3,2 метра, а в пентхаусах – 4 метра. Застройщик предлагает на выбор покупателям помещения с отделкой и без отделки.

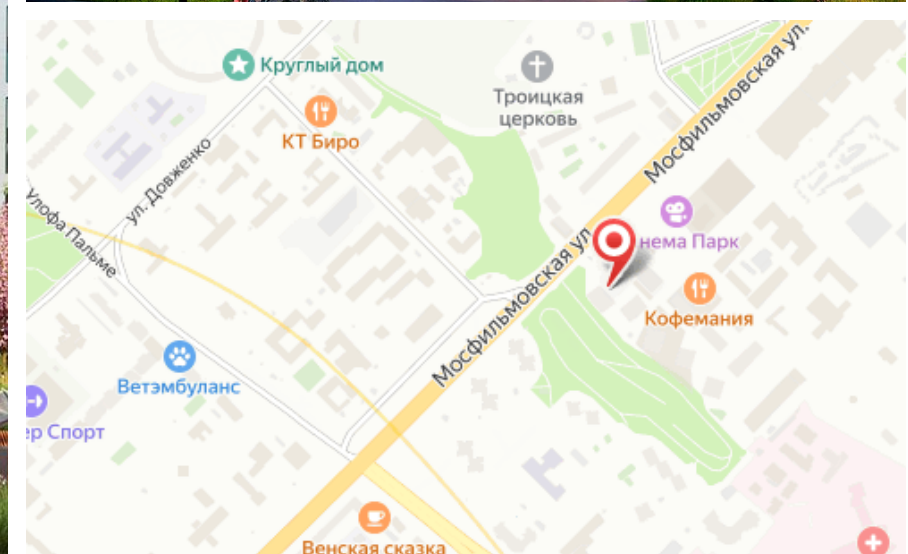
Для жителей предусмотрен круглосуточный консьерж-сервис с услугами помощи по дому, доставка еды и продуктов. В комплексе предусмотрен авторский проект благоустройства, единый для всей территории: он включает в себя несколько цветущих садов, в том числе вишневый, а также авторский дизайн входных групп. Безопасный закрытый внутренний двор свободен от автомобилей. Придомовая территория благоустроена спортивным городком и детскими площадками. В состав комплекса входят детский сад, кафе, бассейн с фитнес- и SPA-зоной. Для автовладельцев предусмотрен подземный паркинг на 460 мест. На территории находится прямой выход в благоустроенный городской парк.

Жилой комплекс находится в Раменках – одном из центральных районов с развитой инфраструктурой и сетью общественного транспорта. В пешей доступности расположены парки МГУ, природный заказник Воробьевы горы, школы, детские сады, магазины, отделения почты и банков. Метро «Ломоносовский проспект» находится в 20 минутах пешком.



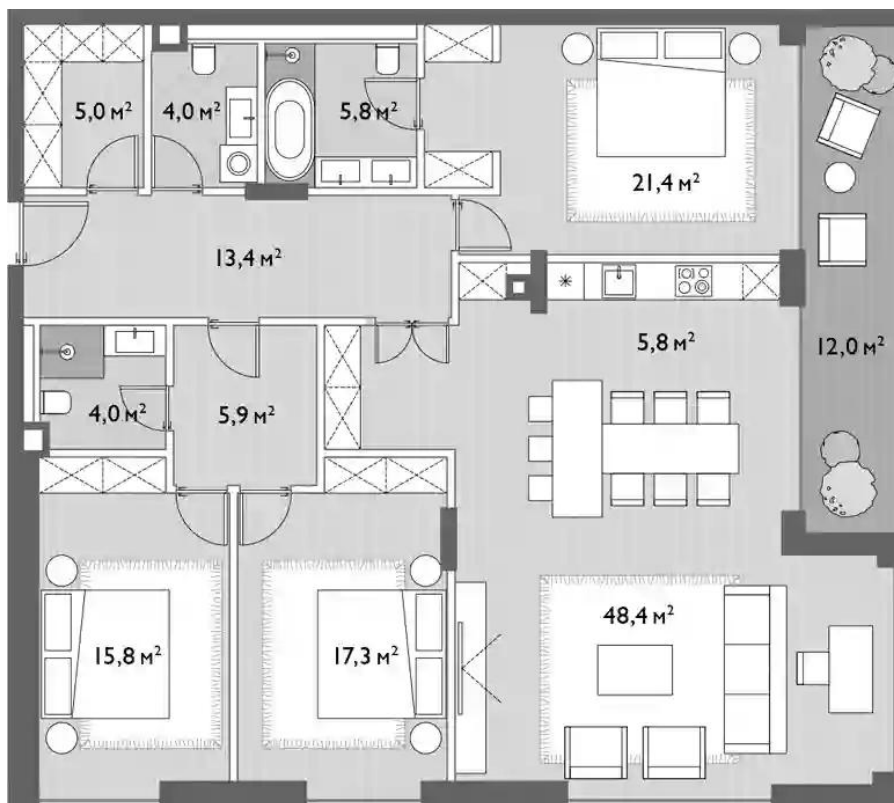


Жилой комплекс: **Вишневый сад**
Год постройки: **2024**
Тип дома: **Монолитный**



Корпус ЖК: **Корпус Y**
Квартал сдачи: **4**

Планировки

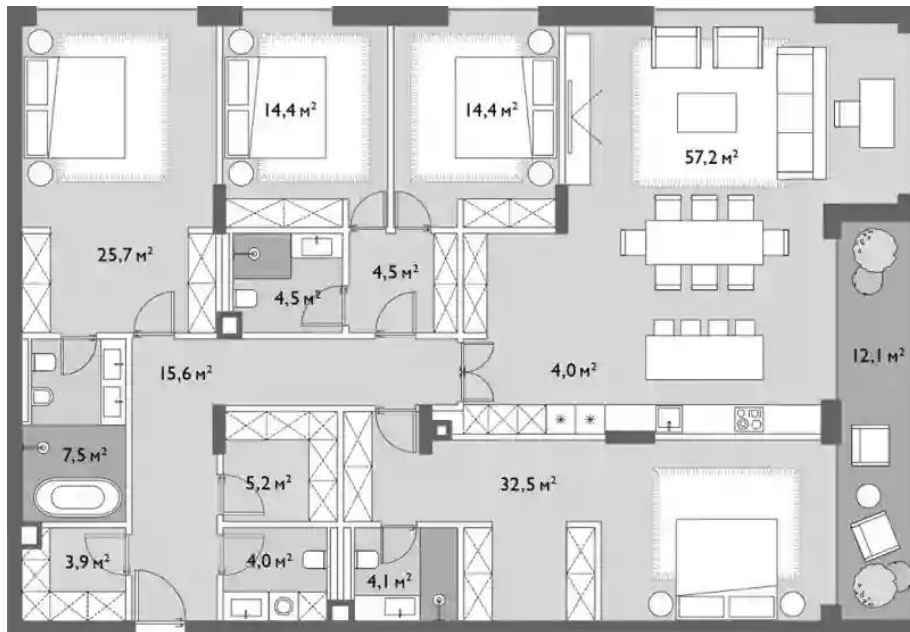


3-к.квартира

от **₽ 156 910 000**

Количество комнат	3
Общая площадь	145 м ²
Стоимость за м ²	₽ 1 082 138
Жилая площадь	54.5 м ²
Площадь кухни	54.2 м ²
Этаж	1
Высота потолков	3.35 м
Тип санузла	3
Этажность	12

Планировки



4-к.квартира

от **₽ 210 310 000**

Количество комнат	4
Общая площадь	197.9 м ²
Стоимость за м ²	₽ 1 062 708
Жилая площадь	87 м ²
Площадь кухни	61.2 м ²
Этаж	2
Высота потолков	3.35 м
Тип санузла	3
Этажность	12

Планировки



5+к.квартира

от **₽ 254 463 000**

Количество комнат	5+
Общая площадь	224.7 м²
Стоимость за м²	₽ 1 132 457
Жилая площадь	100 м²
Площадь кухни	62.3 м²
Этаж	3
Высота потолков	3.35 м
Тип санузла	3
Этажность	12