



Продажа

Вишневый сад Корпус Т

Москва, Раменки

ул Мосфильмовская,

📍 Ломоносовский проспект

📍 Лужники

💎 **₽ 101 946 000**

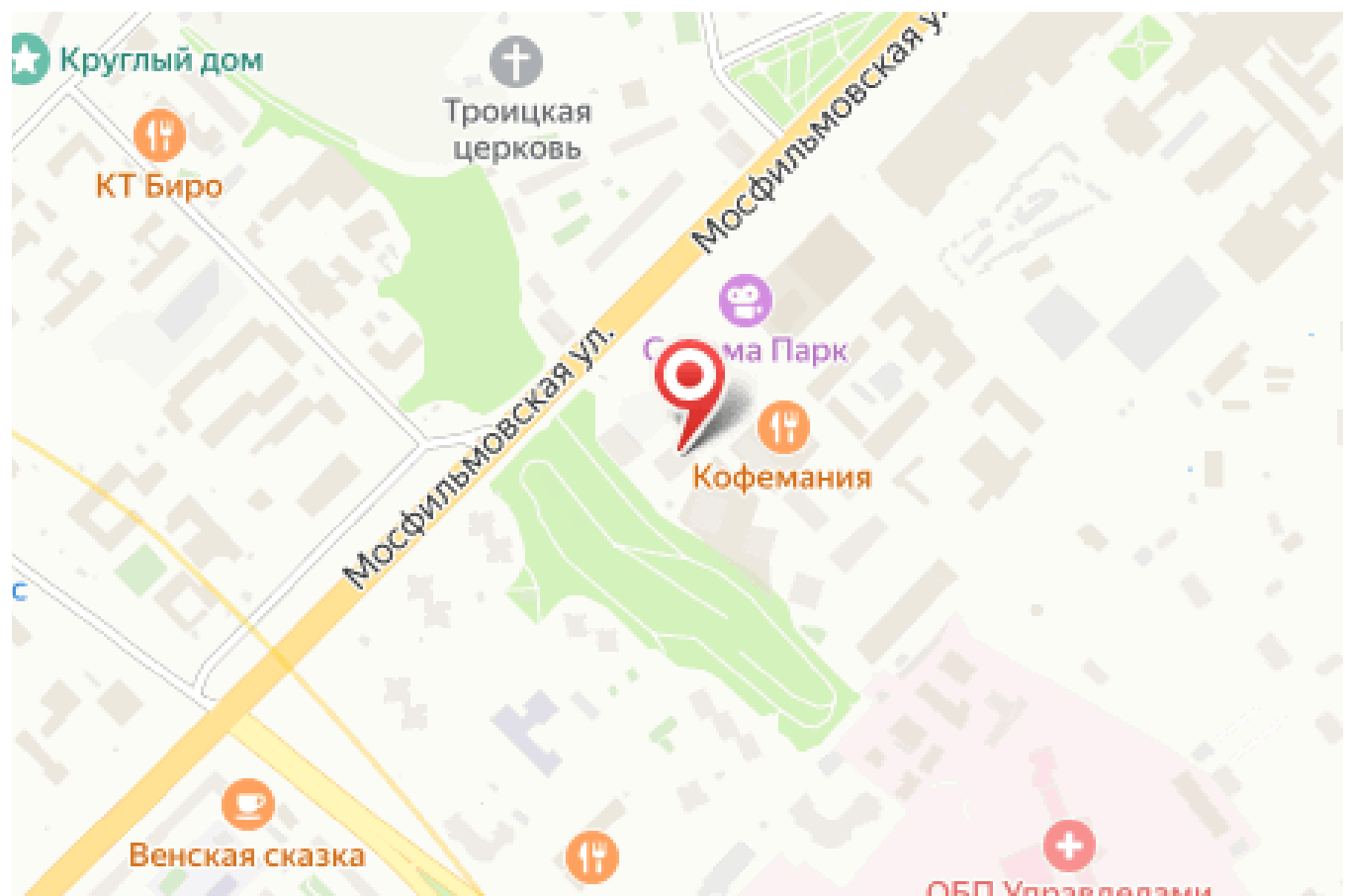


Жилой комплекс «Вишневый сад» включает в себя восемь монолитных корпусов высотой от 8 до 12 этажей. Фасады выполнены в стиле современной европейской архитектуры и оформлены натуральным камнем в светлых тонах.

Квартиры представлены как классическими планировками, так и пентхаусами с выходами на открытые террасы площадью до 100 кв.м. Увеличенные оконные проемы и круговой обзор открывают виды на город со всех сторон. На этаже расположено не более 4 квартир, почти все они двусторонние, трехсторонние или угловые. Для квартир на первых этажах предусмотрены собственные зеленые дворики. Площади и планировки пентхаусов дают возможность зонировать пространство по желанию владельца, а также объединять несколько квартир в одну. В квартирах предусмотрены потолки высотой 3,2 метра, а в пентхаусах – 4 метра. Застройщик предлагает на выбор покупателям помещения с отделкой и без отделки.

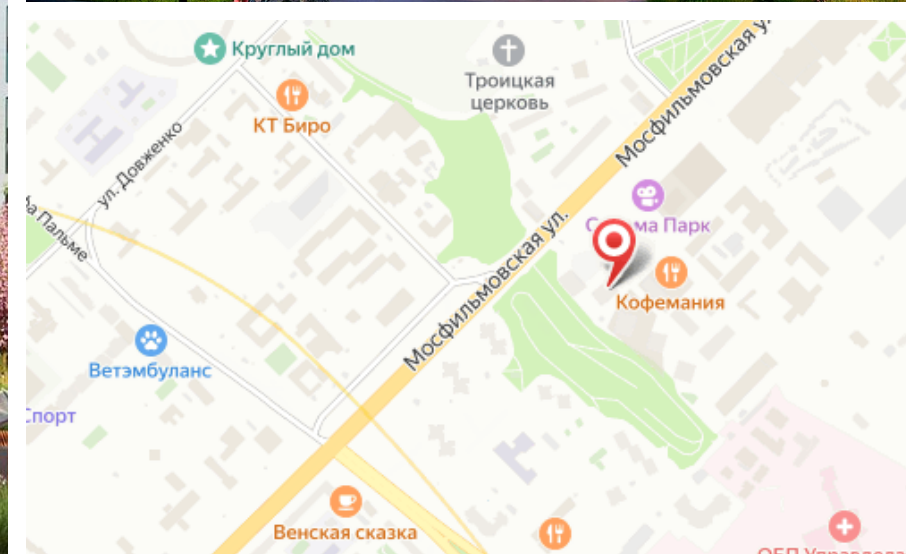
Для жителей предусмотрен круглосуточный консьерж-сервис с услугами помощи по дому, доставка еды и продуктов. В комплексе предусмотрен авторский проект благоустройства, единый для всей территории: он включает в себя несколько цветущих садов, в том числе вишневый, а также авторский дизайн входных групп. Безопасный закрытый внутренний двор свободен от автомобилей. Придомовая территория благоустроена спортивным городком и детскими площадками. В состав комплекса входят детский сад, кафе, бассейн с фитнес- и SPA-зоной. Для автовладельцев предусмотрен подземный паркинг на 460 мест. На территории находится прямой выход в благоустроенный городской парк.

Жилой комплекс находится в Раменках – одном из центральных районов с развитой инфраструктурой и сетью общественного транспорта. В пешей доступности расположены парки МГУ, природный заказник Воробьевы горы, школы, детские сады, магазины, отделения почты и банков. Метро «Ломоносовский проспект» находится в 20 минутах пешком.



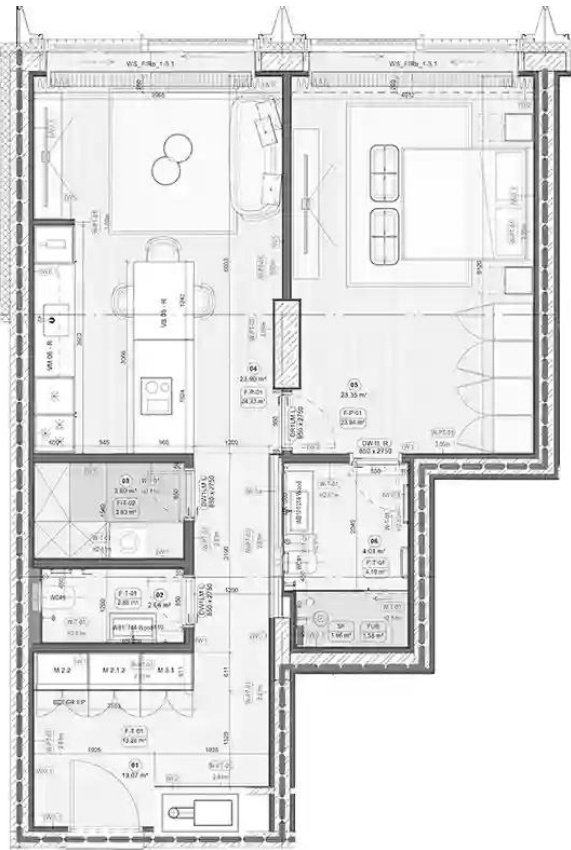


Жилой комплекс: **Вишневый сад**
Год постройки: **2024**
Тип дома: **Монолитный**



Корпус ЖК: **Корпус Т**
Квартал сдачи: **4**

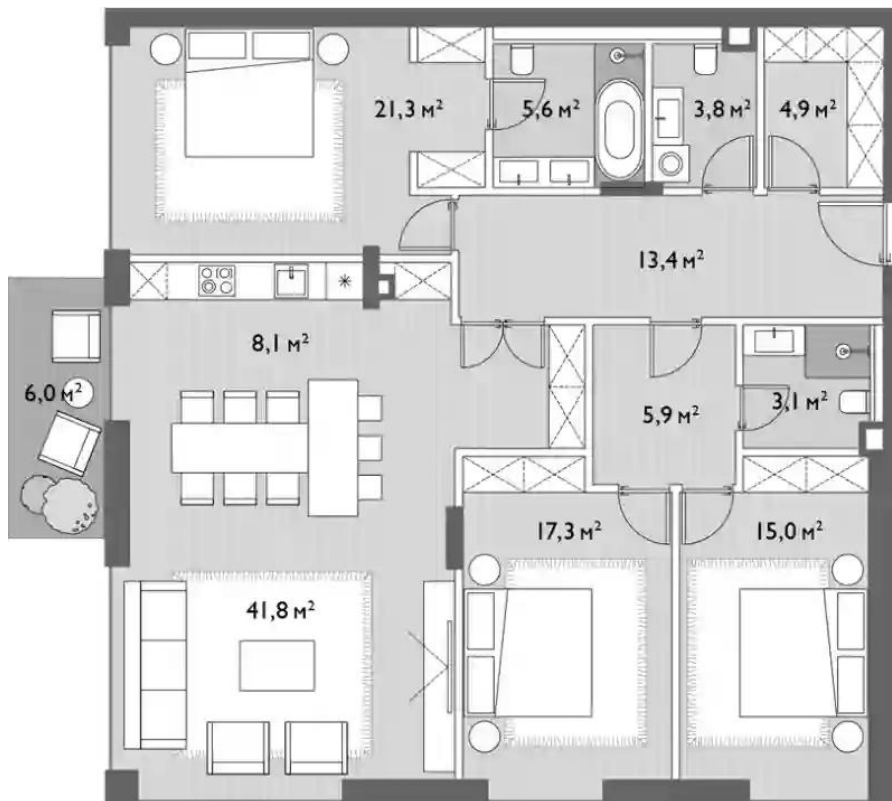
Планировки



1-к.квартира от **₽ 101 946 000**

Количество комнат	1
Общая площадь	78 м ²
Стоимость за м ²	₽ 1 307 000
Жилая площадь	23.35 м ²
Площадь кухни	23.9 м ²
Этаж	3
Наличие балкона/лоджии	нет
Высота потолков	3.35 м
Тип санузла	3
Этажность	14

Планировки

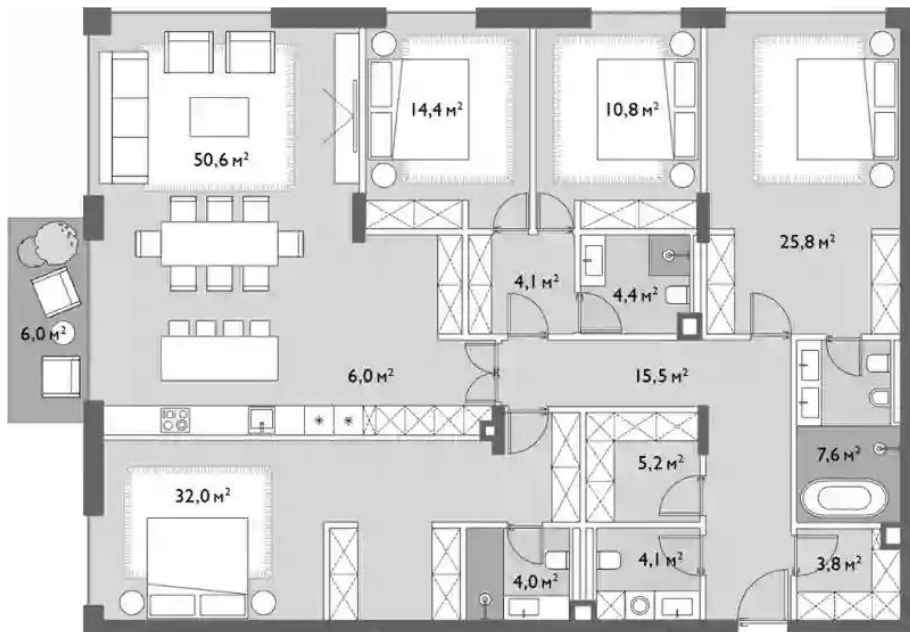


3-к.квартира

от **₽ 149 000 000**

Количество комнат	3
Общая площадь	143 м²
Стоимость за м²	₽ 1 041 958
Жилая площадь	53.6 м²
Площадь кухни	49.9 м²
Этаж	4
Высота потолков	3.35 м
Тип санузла	3
Этажность	14

Планировки



4-к.квартира

от **₽ 258 468 000**

Количество комнат	4
Общая площадь	194 м ²
Стоимость за м ²	₽ 1 332 309
Жилая площадь	83 м ²
Площадь кухни	56.6 м ²
Этаж	4
Высота потолков	3.35 м
Тип санузла	3
Этажность	14

Планировки



5+к.квартира

от **₽ 311 680 500**

Количество комнат	5+
Общая площадь	226 м ²
Стоимость за м ²	₽ 1 379 117
Жилая площадь	102 м ²
Площадь кухни	61 м ²
Этаж	6
Высота потолков	3.35 м
Тип санузла	3
Этажность	14