



Продажа

Вишневый сад Корпус Р

Москва, Раменки

ул Мосфильмовская,

🚶 Ломоносовский проспект

🚶 Лужники

💎 **₽ 195 994 500**

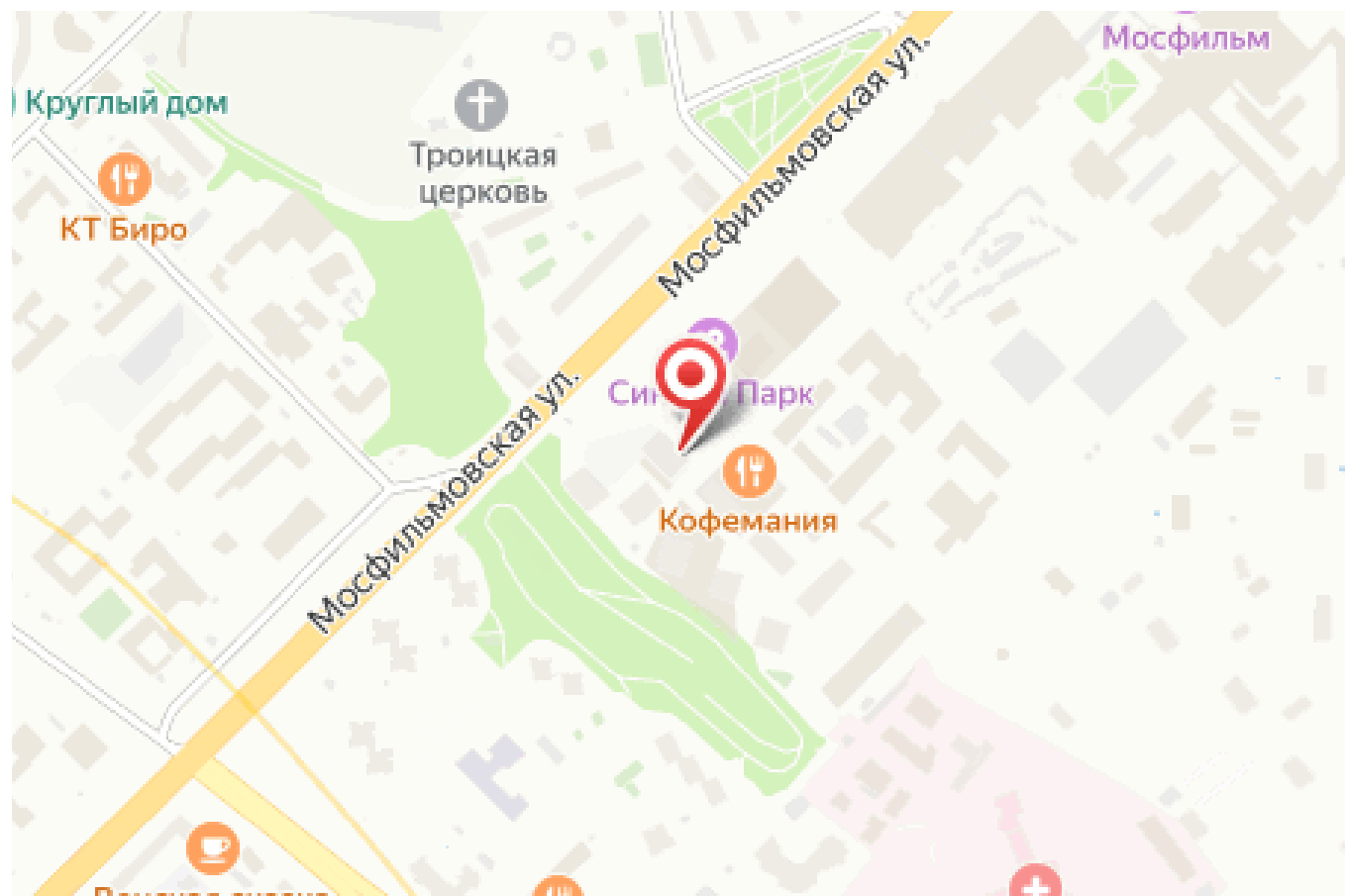


Жилой комплекс «Вишневый сад» включает в себя восемь монолитных корпусов высотой от 8 до 12 этажей. Фасады выполнены в стиле современной европейской архитектуры и оформлены натуральным камнем в светлых тонах.

Квартиры представлены как классическими планировками, так и пентхаусами с выходами на открытые террасы площадью до 100 кв.м. Увеличенные оконные проемы и круговой обзор открывают виды на город со всех сторон. На этаже расположено не более 4 квартир, почти все они двусторонние, трехсторонние или угловые. Для квартир на первых этажах предусмотрены собственные зеленые дворики. Площади и планировки пентхаусов дают возможность зонировать пространство по желанию владельца, а также объединять несколько квартир в одну. В квартирах предусмотрены потолки высотой 3,2 метра, а в пентхаусах – 4 метра. Застройщик предлагает на выбор покупателям помещения с отделкой и без отделки.

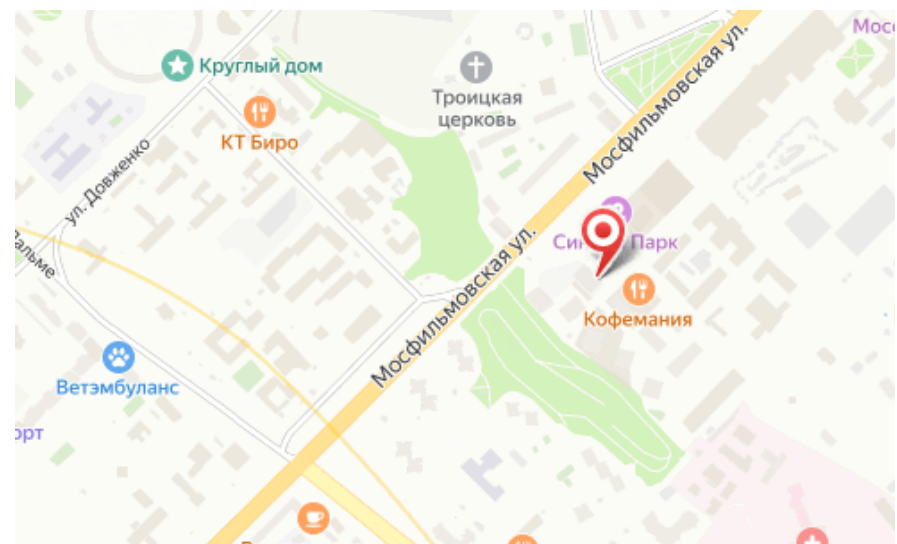
Для жителей предусмотрен круглосуточный консьерж-сервис с услугами помощи по дому, доставка еды и продуктов. В комплексе предусмотрен авторский проект благоустройства, единый для всей территории: он включает в себя несколько цветущих садов, в том числе вишневый, а также авторский дизайн входных групп. Безопасный закрытый внутренний двор свободен от автомобилей. Придомовая территория благоустроена спортивным городком и детскими площадками. В состав комплекса входят детский сад, кафе, бассейн с фитнес- и SPA-зоной. Для автовладельцев предусмотрен подземный паркинг на 460 мест. На территории находится прямой выход в благоустроенный городской парк.

Жилой комплекс находится в Раменках – одном из центральных районов с развитой инфраструктурой и сетью общественного транспорта. В пешей доступности расположены парки МГУ, природный заказник Воробьевы горы, школы, детские сады, магазины, отделения почты и банков. Метро «Ломоносовский проспект» находится в 20 минутах пешком.



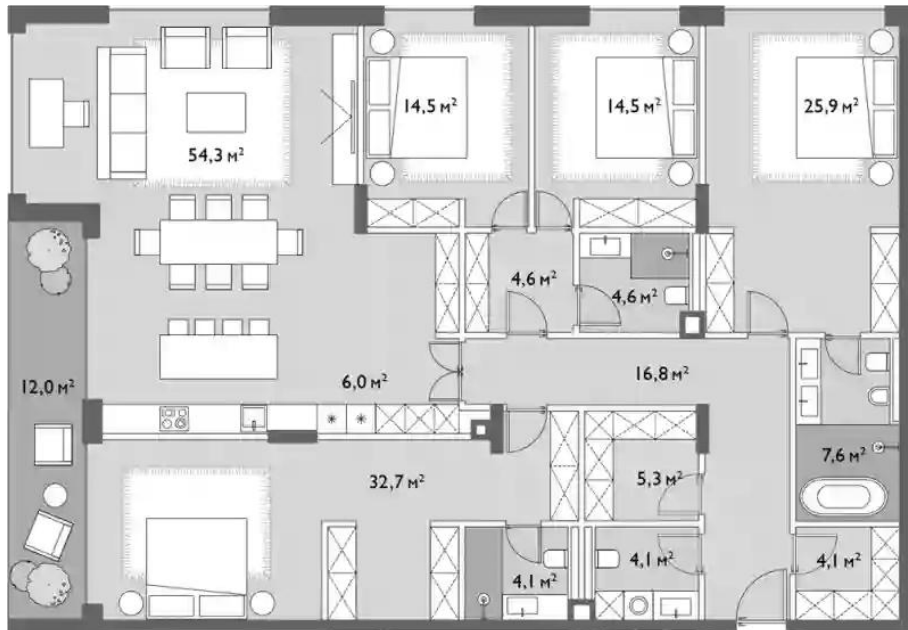


Жилой комплекс: **Вишневый сад**
Год постройки: **2024**
Тип дома: **Монолитный**



Корпус ЖК: **Корпус Р**
Квартал сдачи: **4**

Планировки

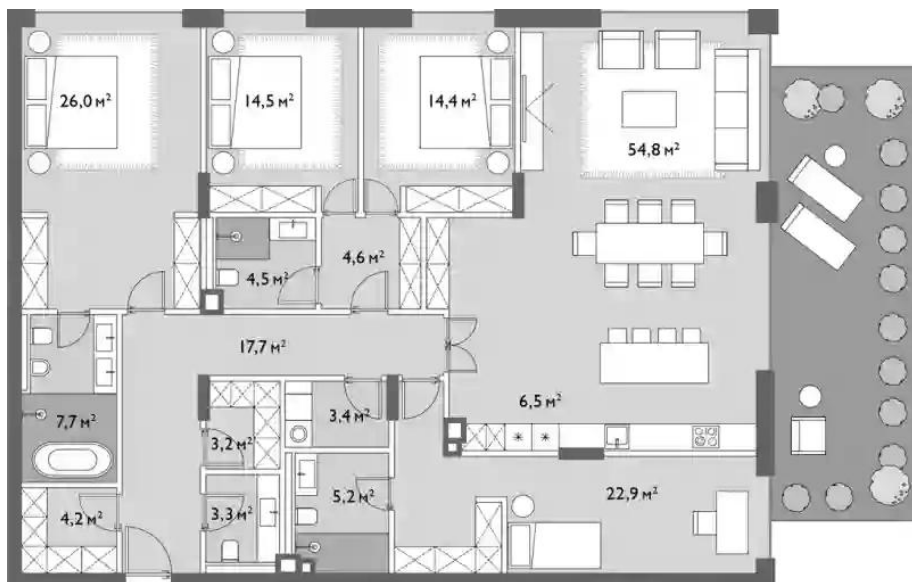


4-к.квартира 194 м², 1/11 эт.

от ₹ 195 994 500

Количество комнат	4
Общая площадь	194 м ²
Стоимость за м ²	₹ 1 010 281
Жилая площадь	87.6 м ²
Площадь кухни	60.3 м ²
Этаж	1
Высота потолков	3.35 м
Тип санузла	3
Этажность	11

Планировки

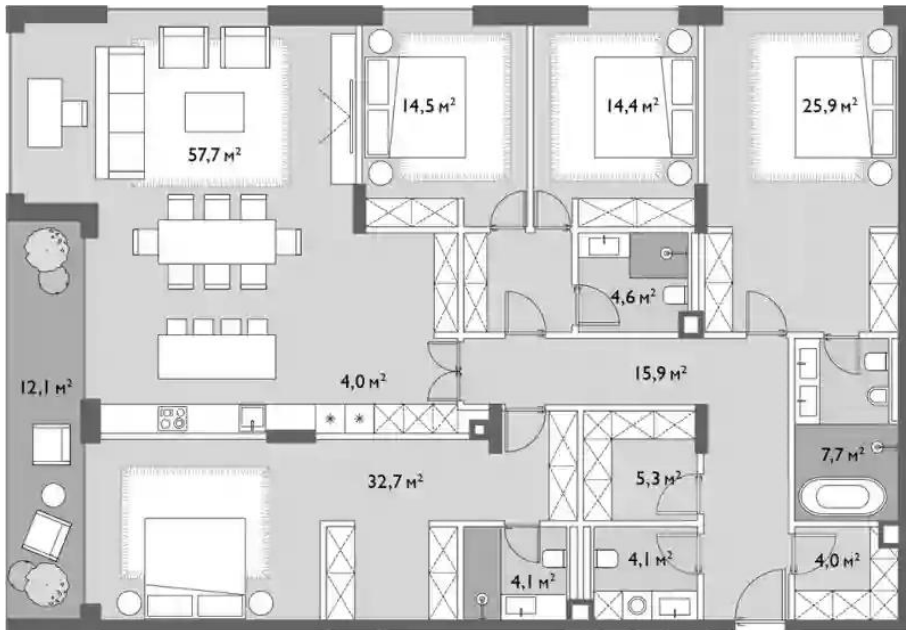


4-к.квартира 193 м², 1/11 эт.

от ₹ 199 900 000

Количество комнат	4
Общая площадь	193 м ²
Стоимость за м ²	₹ 1 035 751
Жилая площадь	77.8 м ²
Площадь кухни	61.3 м ²
Этаж	1
Наличие балкона/лоджии	нет
Высота потолков	3.35 м
Тип санузла	3
Этажность	11

Планировки



4-к.квартира 198.9 м², 2/11 эт.

от ₹ 205 393 500

Количество комнат	4
Общая площадь	198.9 м ²
Стоимость за м ²	₹ 1 032 647
Жилая площадь	87.5 м ²
Площадь кухни	61.7 м ²
Этаж	2
Высота потолков	3.35 м
Тип санузла	3
Этажность	11

Планировки

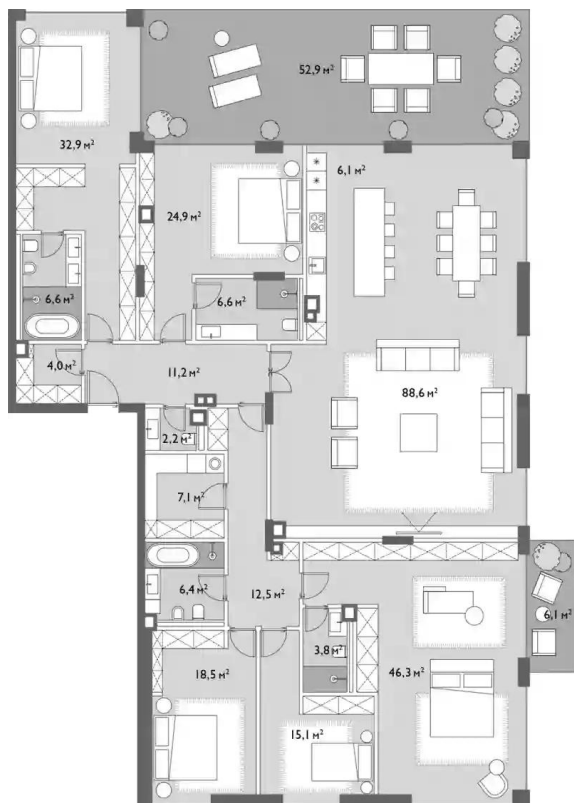


5+к.квартира 332.1 м², 10/11 эт.

от $\text{₽ } 761\,400\,000$

Количество комнат	5+
Общая площадь	332.1 м ²
Стоимость за м ²	$\text{₽ } 2\,292\,683$
Жилая площадь	134.2 м ²
Площадь кухни	128.6 м ²
Этаж	10
Высота потолков	3.8 м
Тип санузла	3
Этажность	11

Планировки



5+к.квартира 293 м², 10/11 эт.

от $\text{₽ } 704\,140\,000$

Количество комнат	5+
Общая площадь	293 м ²
Стоимость за м ²	$\text{₽ } 2\,403\,208$
Жилая площадь	137.7 м ²
Площадь кухни	94.7 м ²
Этаж	10
Высота потолков	3.8 м
Тип санузла	3
Этажность	11



3-к.квартира 222.2 м², 11/11 эт.

от **₽ 599 840 000**

Количество комнат	3
Общая площадь	222.2 м²
Стоимость за м²	₽ 2 699 550
Жилая площадь	81.1 м²
Площадь кухни	10.0 м²
Этаж	11
Высота потолков	4.3 м
Тип санузла	3
Этажность	11