



Продажа

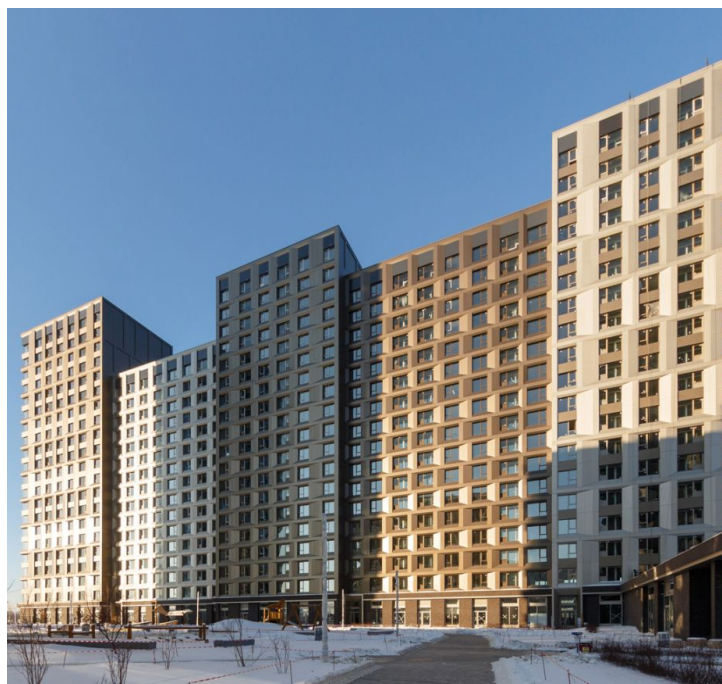
ALIA Корпус 10

Москва, Покровское-Стрешнево

ул Лётная,

 Тушинская

 **₽ 31 182 886**

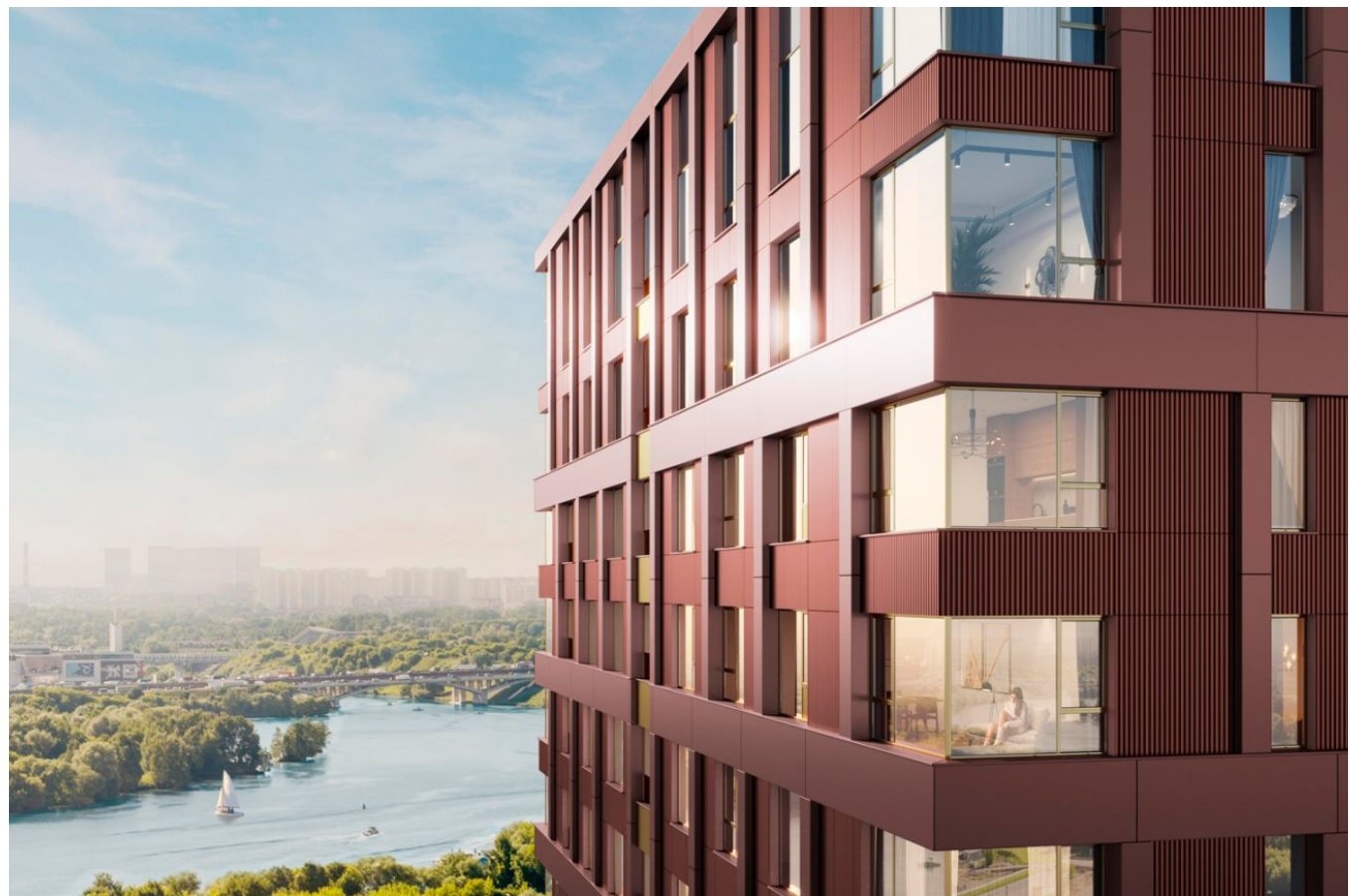


Проект «ALIA» разработан архитектурным бюро Skidmore и Owings & Merrill, которое является создателем небоскреба Burj Khalifa. Он включает в себя несколько жилых кварталов, которые занимают 600 000 кв.м. Высота домов варьируется от 11 до 27 этажей. В каждом подъезде выполнена дизайнерская отделка.

Покупателям в ЖК «ALIA» предложено множество планировочных решений: в наличии квартиры как классического типа, так и европланировки. Квартиры передаются дольщикам без отделки и с подчистовой отделкой.

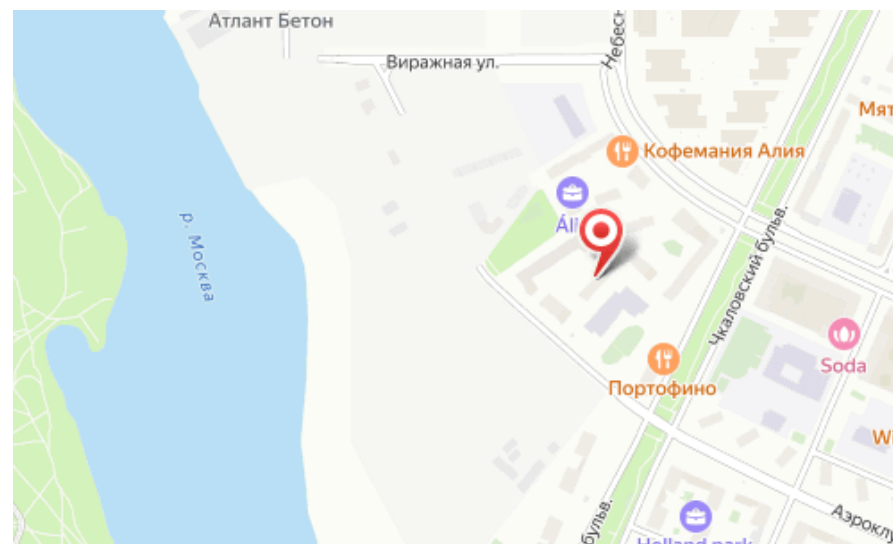
В состав комплекса входит два детских сада на 650 мест, две школы на 1925 мест, поликлиника и спортивный комплекс. Для автовладельцев предусмотрен подземный паркинг с станциями для зарядки электромобилей на 1286 мест. Территория комплекса закрыта от машин и случайных прохожих. Вход осуществляется по специальным картам. Проект ландшафтного дизайна разработан в компании Gillespies. В микрорайоне высадят центральный парк и благоустроят набережную Москвы-реки.

Жилой квартал расположен на берегу реки-Москвы напротив зеленой зоны — Большого Строгинского затона и Серебряного бора. Метро «Тушинская» и «Спартак» находятся в 15 минутах пешком.



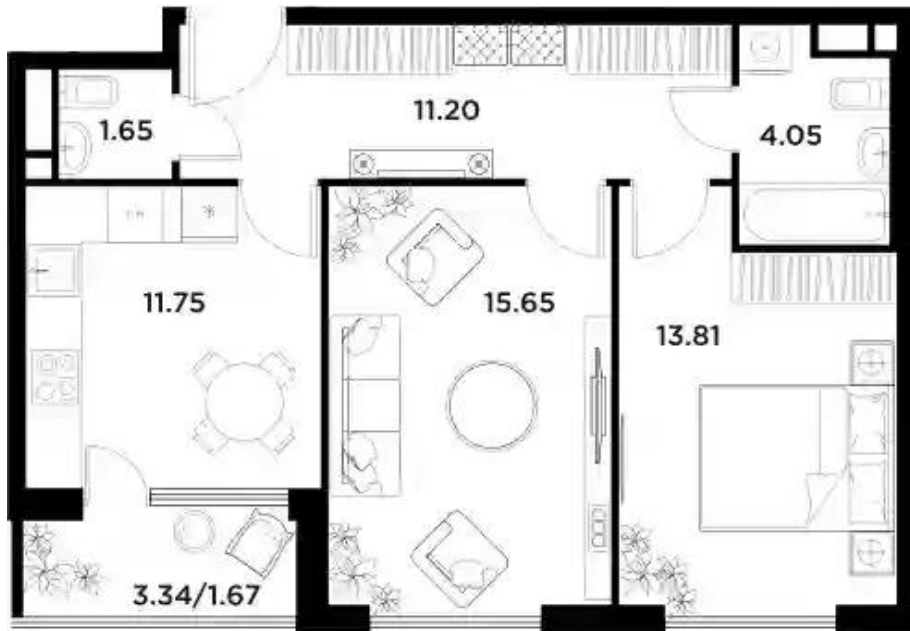


Жилой комплекс: **ALIA**
Год постройки: **2024**



Корпус ЖК: **Корпус 10**
Квартал сдачи: **1**

Планировки



2-к.квартира 58.11 м², 16/16 эт.

от $\text{₽ } 31\,182\,886$

Количество комнат	2
Общая площадь	58.11 м ²
Стоимость за м ²	$\text{₽ } 536\,618$
Жилая площадь	29.46 м ²
Площадь кухни	11.75 м ²
Этаж	16
Высота потолков	3.02 м
Тип санузла	3
Этажность	16