



**Продажа**

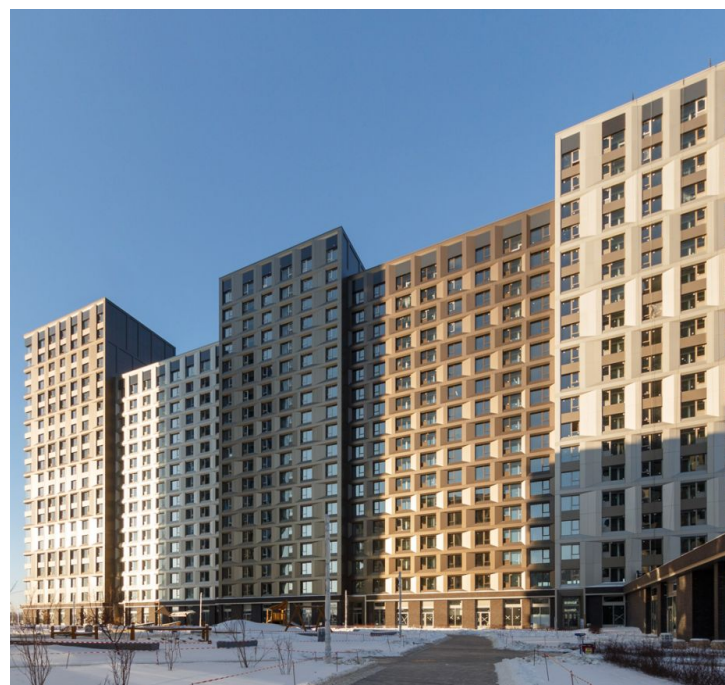
## **ALIA Корпус 5**

Москва, Покровское-Стрешнево

ул Лётная,

🚇 Тушинская

💎 **₽ 32 403 194**

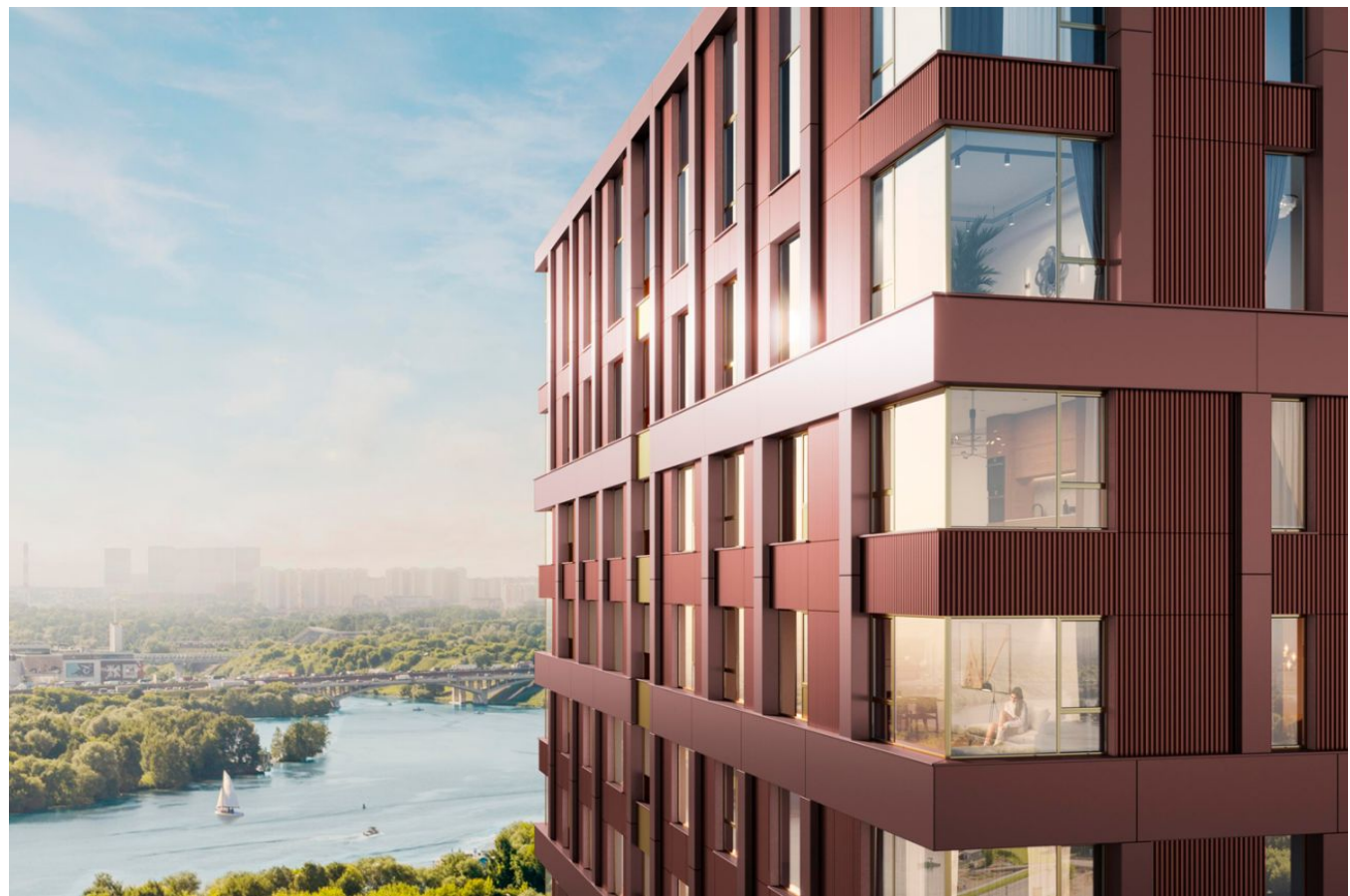


Проект «ALIA» разработан архитектурным бюро Skidmore и Owings & Merrill, которое является создателем небоскреба Burj Khalifa. Он включает в себя несколько жилых кварталов, которые занимают 600 000 кв.м. Высота домов варьируется от 11 до 27 этажей. В каждом подъезде выполнена дизайнерская отделка.

Покупателям в ЖК «ALIA» предложено множество планировочных решений: в наличии квартиры как классического типа, так и европланировки. Квартиры передаются дольщикам без отделки и с подчистовой отделкой.

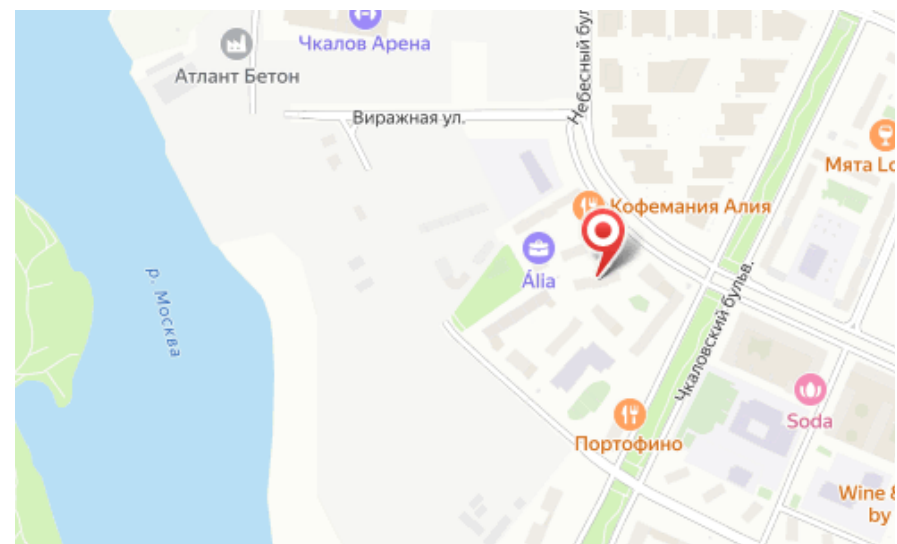
В состав комплекса входит два детских сада на 650 мест, две школы на 1925 мест, поликлиника и спортивный комплекс. Для автовладельцев предусмотрен подземный паркинг с станциями для зарядки электромобилей на 1286 мест. Территория комплекса закрыта от машин и случайных прохожих. Вход осуществляется по специальным картам. Проект ландшафтного дизайна разработан в компании Gillespies. В микрорайоне высадят центральный парк и благоустроят набережную Москвы-реки.

Жилой квартал расположен на берегу реки-Москвы напротив зеленой зоны — Большого Строгинского затона и Серебряного бора. Метро «Тушинская» и «Спартак» находятся в 15 минутах пешком.





Жилой комплекс: **ALIA**  
Год постройки: **2024**



Корпус ЖК: **Корпус 5**  
Квартал сдачи: **1**

## Планировки



**2-к.квартира 64.33 м<sup>2</sup>, 2/11 эт.**

**от  $\text{₽ } 32\,403\,194$**

Количество комнат	2
Общая площадь	64.33 м <sup>2</sup>
Стоимость за м <sup>2</sup>	$\text{₽ } 503\,703$
Жилая площадь	29.23 м <sup>2</sup>
Площадь кухни	14.79 м <sup>2</sup>
Этаж	2
Высота потолков	3.02 м
Тип санузла	3
Этажность	11