



**Продажа**

## **Селигер Сити Корпус Башни Лисицкого (H2)**

Москва, Северный

Ильменский проезд,

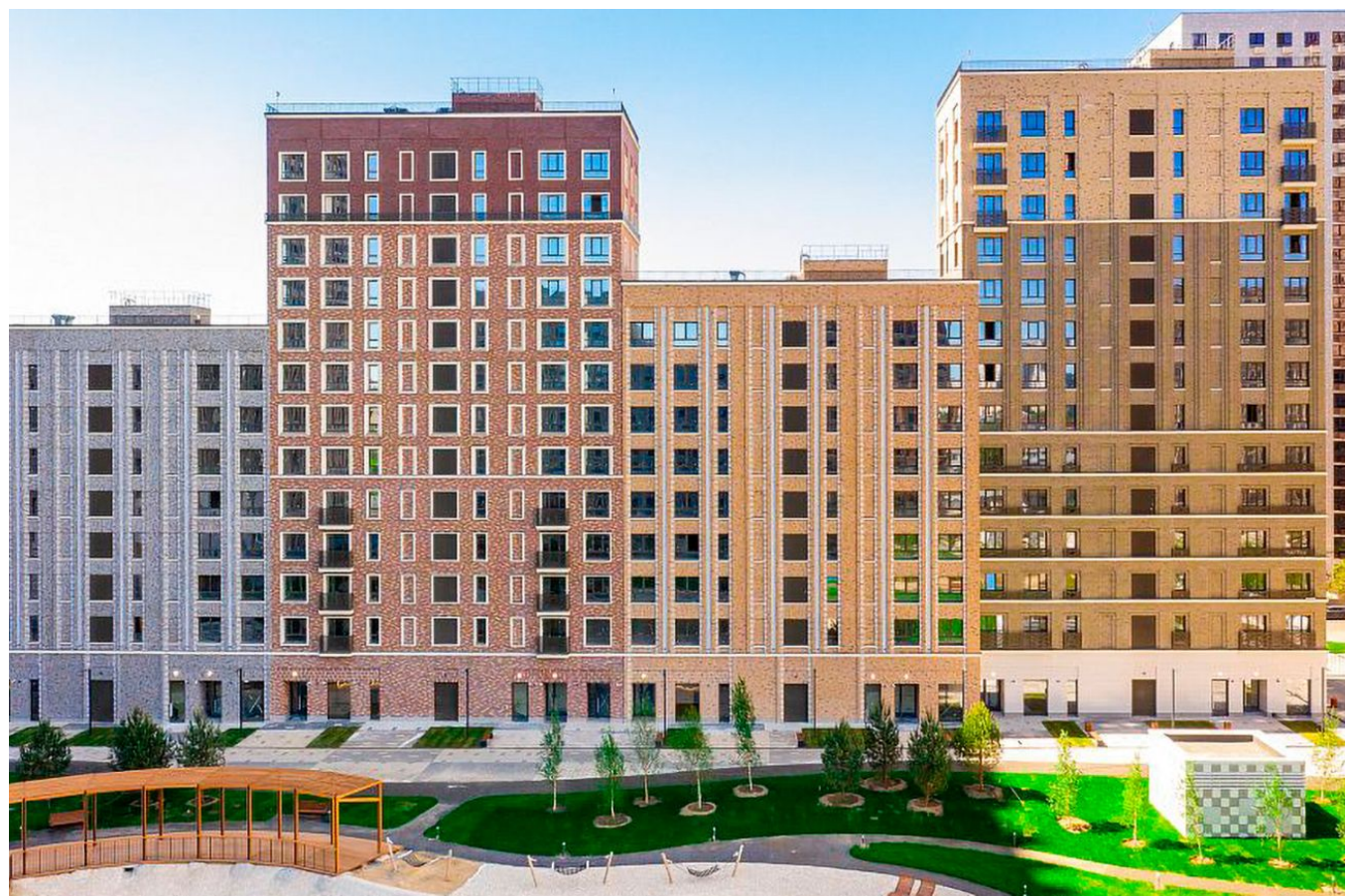
 Селигерская

 **₽ 11 925 268**





ЖК «Селигер Сити» разработан проектным бюро MLA Plus. Архитектура комплекса выполнена в голландском стиле. Корпуса представлены разной этажностью. Места общего пользования имеют дизайнерскую отделку и выполнены из качественных материалов. Проектом предусмотрен собственный парк и пруд на территории комплекса, спортивные и детские площадки, зоны отдыха для взрослых и детей. В жилом комплексе установлены современные инженерные системы: качественные лифты Otis и Schindler, системы видеонаблюдения и контроля доступа, видеодомофоны с системой управления. ЖК «Селигер Сити» расположен на севере Москвы — в развитом Бескудниковском районе, в пешей доступности от метро «Селигерская». Имеется удобный выезд на Дмитровское шоссе и МКАД. На территории комплекса предусмотрены собственные школа и детский сад, а также кафе, магазины, студия йоги и фитнес-центр.







Жилой комплекс: **Селигер Сити**

Год постройки: **2026**

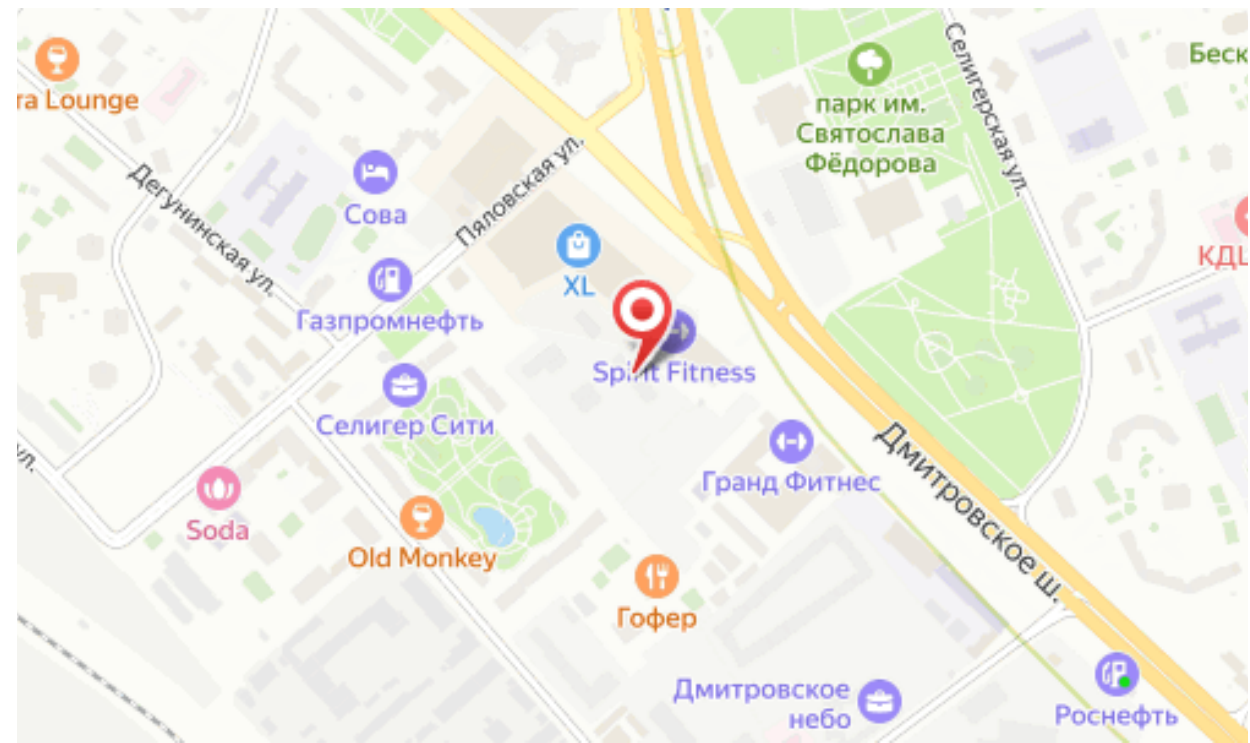
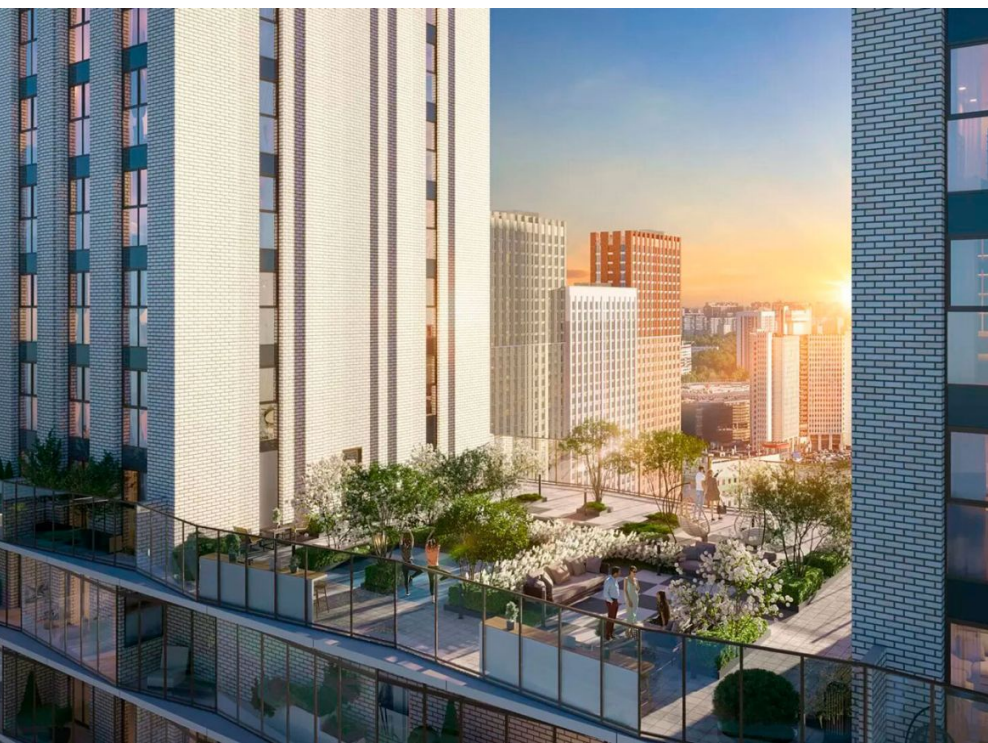
Тип дома: **Монолитный**



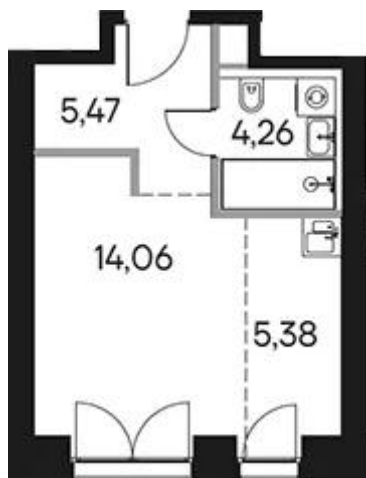
Корпус ЖК: **Корпус Башни Лисицкого (H2)**

Квартал сдачи: **3**





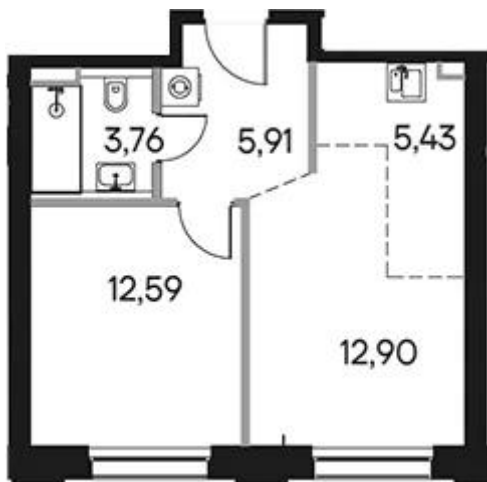




## Студия

от **₽ 11 925 268**

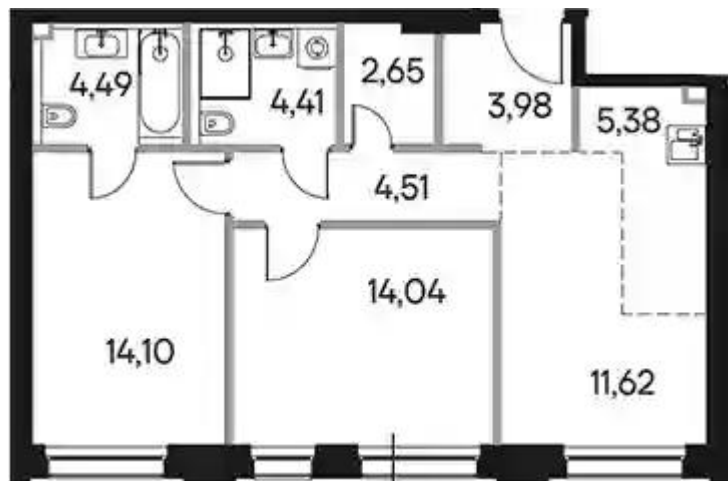
Количество комнат	Студия
Общая площадь	29.17 м <sup>2</sup>
Стоимость за м <sup>2</sup>	₽ 408 820
Жилая площадь	19.44 м <sup>2</sup>
Этаж	2
Наличие балкона/лоджии	нет
Высота потолков	2.85 м
Тип санузла	Совмещенный
Этажность	39



## 1-к.квартира

от **₽ 16 622 969**

Количество комнат	1
Общая площадь	40.59 м <sup>2</sup>
Стоимость за м <sup>2</sup>	₽ 409 534
Жилая площадь	12.59 м <sup>2</sup>
Площадь кухни	12.90 м <sup>2</sup>
Этаж	14
Наличие балкона/лоджии	нет
Высота потолков	2.85 м
Тип санузла	Совмещенный
Этажность	39



## 2-к.квартира

от **₽ 23 317 441**

Количество комнат	2
Общая площадь	65.18 м <sup>2</sup>
Стоимость за м <sup>2</sup>	₽ 357 739
Жилая площадь	28.14 м <sup>2</sup>
Площадь кухни	17 м <sup>2</sup>
Этаж	14
Наличие балкона/лоджии	нет
Высота потолков	2.85 м
Тип санузла	3
Этажность	39