



Продажа

Белый Град Корпус 11.1

Москва,

ул 1-я Мытищинская,

 Медведково

 **₽ 5 968 809**



Жилой комплекс «Белый Grad» — современный проект архитектурного бюро «Semrén & Månsson», возведенный по технологии кирпично-монолитного строительства с комбинированными фасадами из клинкерной плитки и алюминиевых панелей. На первых этажах предусмотрены кладовые помещения для хранения сезонных вещей.

В проекте представлено множество планировочных решений — от студий до просторных 4х-комнатных квартир. Все лоты сдаются с базовой отделкой, высотой потолков до 3,16 метров и стандартными окнами. Предусмотрены квартиры с мастер-спальнями и гардеробными.

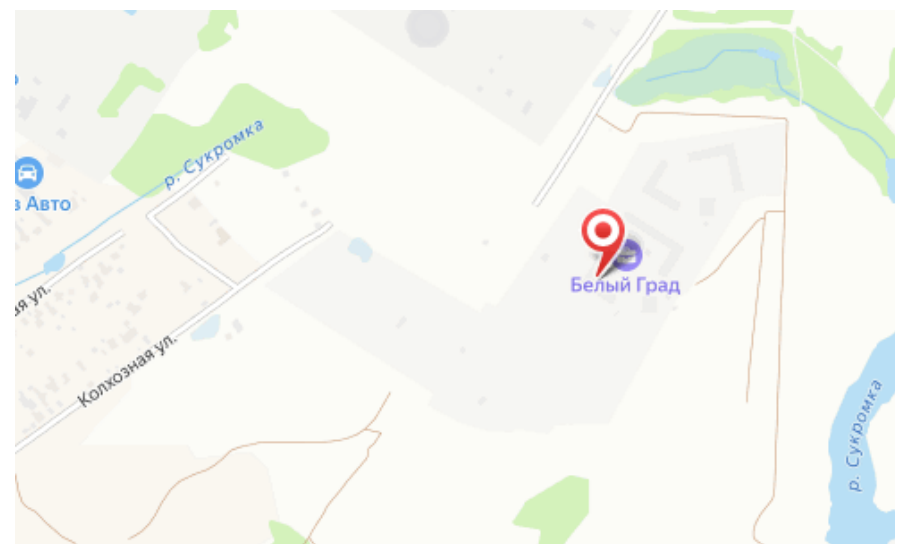
Территория комплекса благоустроена — имеются детские сады и школы, детские площадки, тихие зоны для отдыха и занятий спортом, велодорожки, собственный большой физкультурно-оздоровительный комплекс с бассейном. Ландшафтный дизайн выполнен международным бюро «Gillespies». Для автовладельцев предусмотрены открытые многоуровневые паркинги.

Жилой комплекс «Белый Grad» расположен по северо-восточному направлению Московской области и имеет удобные подъездные дороги со стороны Ярославского шоссе. В пешей доступности от комплекса есть все необходимое — продовольственные магазины, торговые центры, образовательные учреждения, салоны красоты, фитнес-клубы, музеи, кинотеатры и аквапарк.





Жилой комплекс: **Белый Град**
Год постройки: **2026**



Корпус ЖК: **Корпус 11.1**
Квартал сдачи: **3**

Планировки



Студия

от **₽ 5 968 809**

Количество комнат	Студия
Общая площадь	26.1 м ²
Стоимость за м ²	₽ 228 690
Жилая площадь	18.3 м ²
Этаж	7
Наличие балкона/лоджии	нет
Высота потолков	2.82 м
Тип санузла	Совмещенный
Этажность	23

Планировки

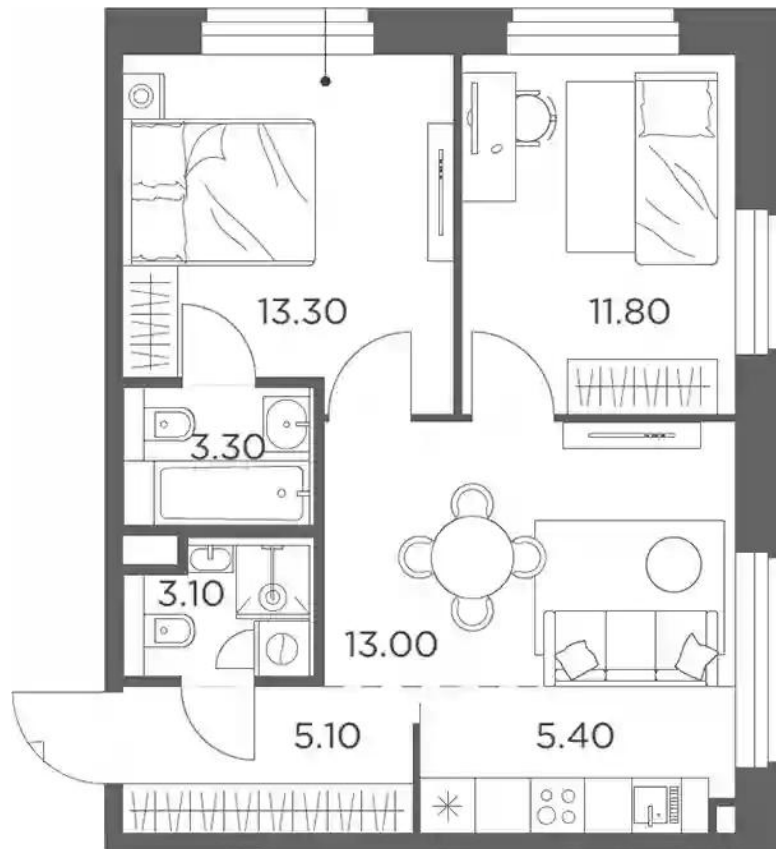


1-к.квартира

от **₽ 8 048 036**

Количество комнат	1
Общая площадь	36.2 м ²
Стоимость за м ²	₽ 222 321
Жилая площадь	11.7 м ²
Площадь кухни	16.5 м ²
Этаж	16
Высота потолков	2.82 м
Тип санузла	Совмещенный
Этажность	23

Планировки



2-к.квартира

от **₽ 10 838 630**

Количество комнат	2
Общая площадь	55 м ²
Стоимость за м ²	₽ 197 066
Жилая площадь	25.1 м ²
Площадь кухни	18.4 м ²
Этаж	10
Наличие балкона/лоджии	нет
Высота потолков	2.82 м
Тип санузла	3
Этажность	20

Планировки



3-к.квартира

от **₽ 13 769 300**

Количество комнат	3
Общая площадь	76.6 м ²
Стоимость за м ²	₽ 179 756
Жилая площадь	42.8 м ²
Площадь кухни	16.6 м ²
Этаж	21
Высота потолков	2.82 м
Тип санузла	3
Этажность	23