



**Продажа**

## Одинцовские кварталы Корпус 81

Москва,

Москва, тер МЖК Изумрудная долина (д. Солманово), ул Триумфальная

- 🏠 Рассказовка
- 🏠 Одинцово
- 🌳 Лесной Городок

🏠 **₽ 7 348 000**





Проект «Одинцовские кварталы» — это малоэтажный жилой квартал, в состав которого входит 95 корпусов.

В «Одинцовских кварталах» предложено множество планировочных решений: в наличии квартиры как классического типа, так и европланировки. Квартиры сдаются без отделки или с чистовой отделкой на выбор.

С трех сторон «Одинцовские кварталы» окружает лес, с четвертой – проходит Минское шоссе, по которому в 15 км можно добраться до МКАД. В 10 минутах пешком расположена ж/д станция «Лесной городок». В шаговой доступности от новостройки работают супермаркеты. Метро «Рассказовка» находится в 20 минутах транспортом.





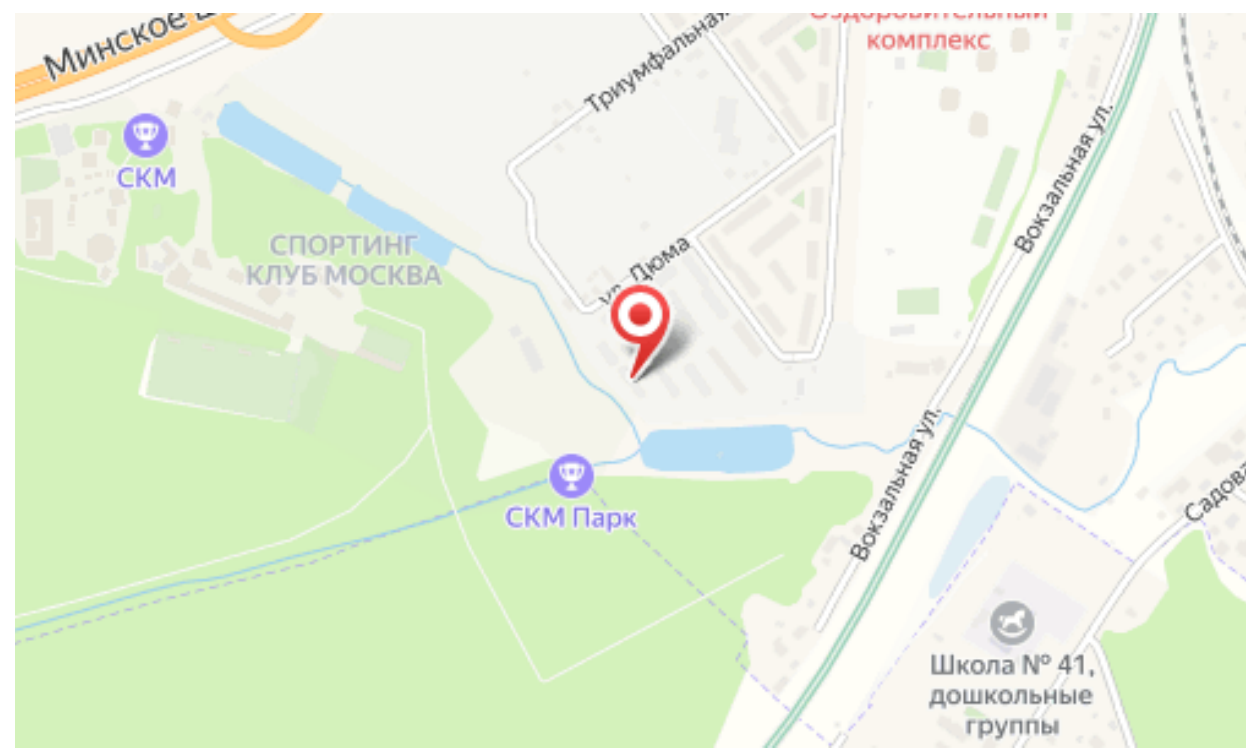


Жилой комплекс: **Одинцовские кварталы**  
Год постройки: **2025**



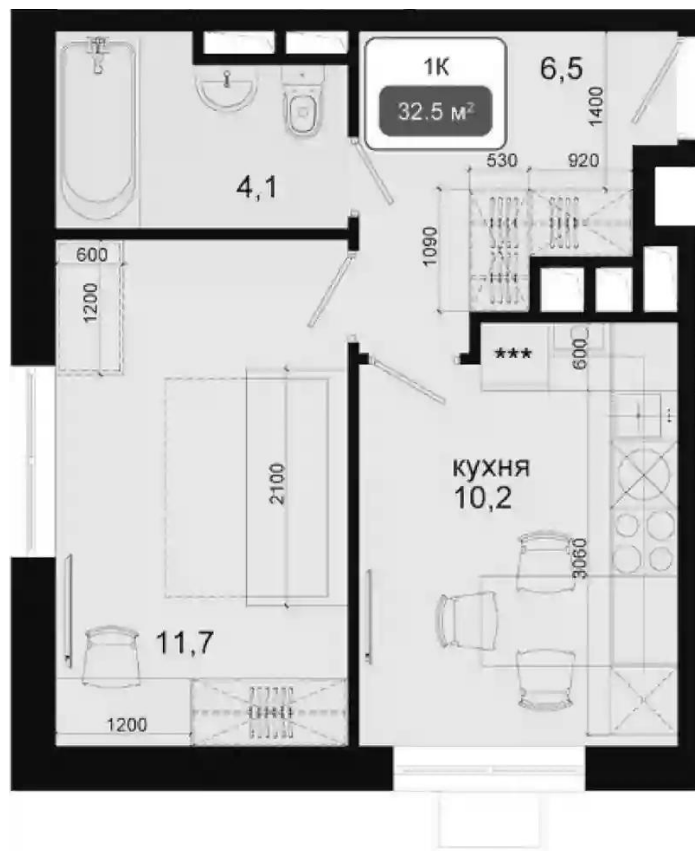
Корпус ЖК: **Корпус 81**  
Квартал сдачи: **2**







## Планировки



**1-к.квартира 32.5 м², 1/4 эт.**

**от  $\text{₽ } 7\,348\,000$**

|                        |             |
|------------------------|-------------|
| Количество комнат      | 1           |
| Общая площадь          | 32.5 м²     |
| Стоимость за м²        | ₽ 226 092   |
| Жилая площадь          | 11.7 м²     |
| Площадь кухни          | 10.2 м²     |
| Этаж                   | 1           |
| Наличие балкона/лоджии | нет         |
| Высота потолков        | 2.8 м       |
| Тип санузла            | Совмещенный |
| Этажность              | 4           |

## Планировки



**1-к.квартира 32.5 м<sup>2</sup>, 2/4 эт.**

**от ₹ 7 711 000**

|                             |                     |
|-----------------------------|---------------------|
| Количество комнат           | 1                   |
| Общая площадь               | 32.5 м <sup>2</sup> |
| Стоимость за м <sup>2</sup> | ₹ 237 262           |
| Жилая площадь               | 11.7 м <sup>2</sup> |
| Площадь кухни               | 10.2 м <sup>2</sup> |
| Этаж                        | 2                   |
| Наличие балкона/лоджии      | нет                 |
| Высота потолков             | 2.8 м               |
| Тип санузла                 | Совмещенный         |
| Этажность                   | 4                   |

## Планировки

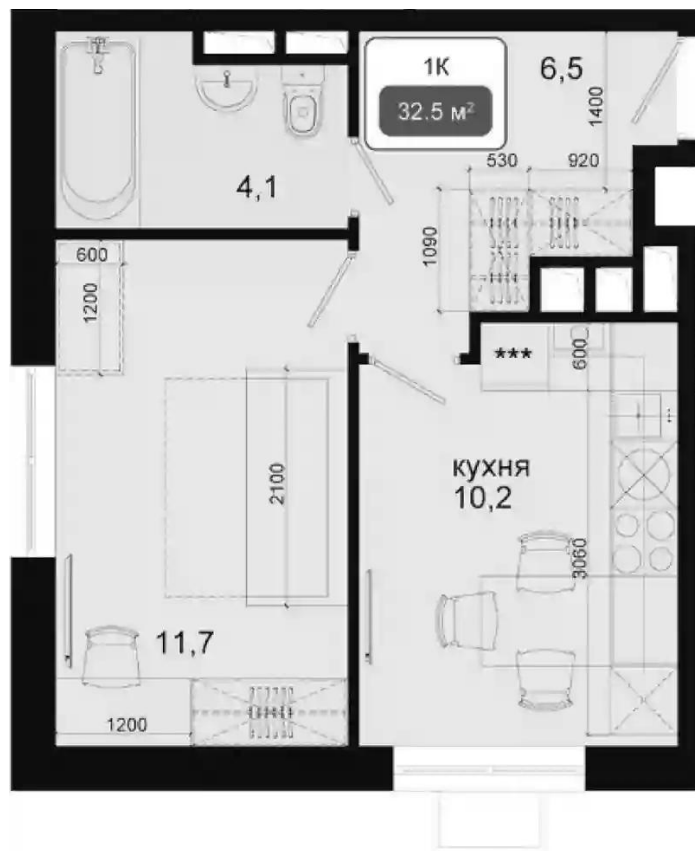


**1-к.квартира 32.3 м<sup>2</sup>, 2/4 эт.**

**от  $\text{₽ } 7\,731\,000$**

|                             |                      |
|-----------------------------|----------------------|
| Количество комнат           | 1                    |
| Общая площадь               | 32.3 м <sup>2</sup>  |
| Стоимость за м <sup>2</sup> | $\text{₽ } 239\,350$ |
| Жилая площадь               | 13.4 м <sup>2</sup>  |
| Площадь кухни               | 7.6 м <sup>2</sup>   |
| Этаж                        | 2                    |
| Наличие балкона/лоджии      | нет                  |
| Высота потолков             | 2.8 м                |
| Тип санузла                 | Совмещенный          |
| Этажность                   | 4                    |

## Планировки



### 1-к.квартира 32.5 м<sup>2</sup>, 3/4 эт.

от **₽ 7 629 000**

|                             |                     |
|-----------------------------|---------------------|
| Количество комнат           | 1                   |
| Общая площадь               | 32.5 м <sup>2</sup> |
| Стоимость за м <sup>2</sup> | ₽ 234 738           |
| Жилая площадь               | 11.7 м <sup>2</sup> |
| Площадь кухни               | 10.2 м <sup>2</sup> |
| Этаж                        | 3                   |
| Наличие балкона/лоджии      | нет                 |
| Высота потолков             | 2.8 м               |
| Тип санузла                 | Совмещенный         |
| Этажность                   | 4                   |



## Планировки



**1-к.квартира 42.9 м<sup>2</sup>, 2/4 эт.**

**от  $\text{₽ } 9\,620\,000$**

|                             |                      |
|-----------------------------|----------------------|
| Количество комнат           | 1                    |
| Общая площадь               | 42.9 м <sup>2</sup>  |
| Стоимость за м <sup>2</sup> | $\text{₽ } 224\,242$ |
| Жилая площадь               | 11.7 м <sup>2</sup>  |
| Площадь кухни               | 19.2 м <sup>2</sup>  |
| Этаж                        | 2                    |
| Высота потолков             | 2.8 м                |
| Тип санузла                 | Раздельный           |
| Этажность                   | 4                    |

## Планировки



**1-к.квартира 42.9 м<sup>2</sup>, 2/4 эт.**

**от  $\text{₽ } 9\,684\,000$**

|                             |                      |
|-----------------------------|----------------------|
| Количество комнат           | 1                    |
| Общая площадь               | 42.9 м <sup>2</sup>  |
| Стоимость за м <sup>2</sup> | $\text{₽ } 225\,734$ |
| Жилая площадь               | 11.7 м <sup>2</sup>  |
| Площадь кухни               | 19.2 м <sup>2</sup>  |
| Этаж                        | 2                    |
| Высота потолков             | 2.8 м                |
| Тип санузла                 | Раздельный           |
| Этажность                   | 4                    |