



**Продажа**

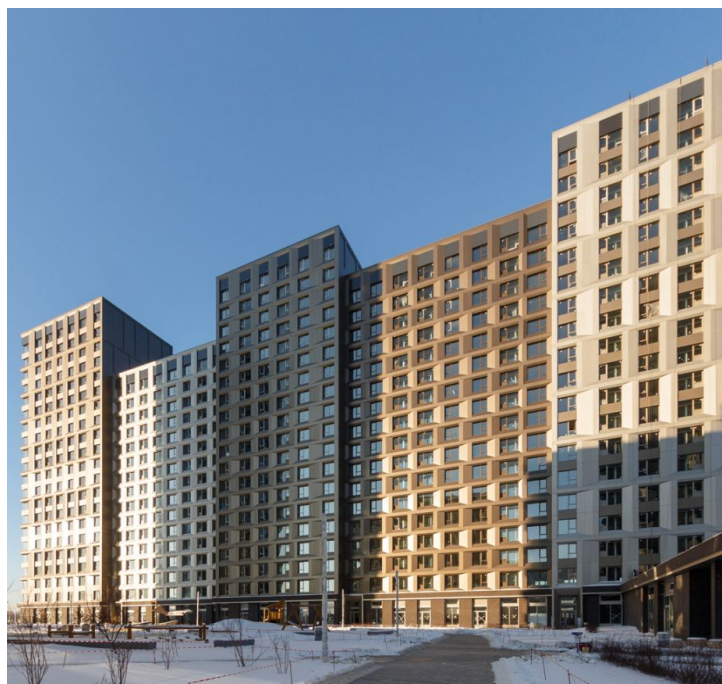
## **ALIA Корпус 3**

Москва, Покровское-Стрешнево

ул Лётная,

 Тушинская

 **₽ 14 055 840**

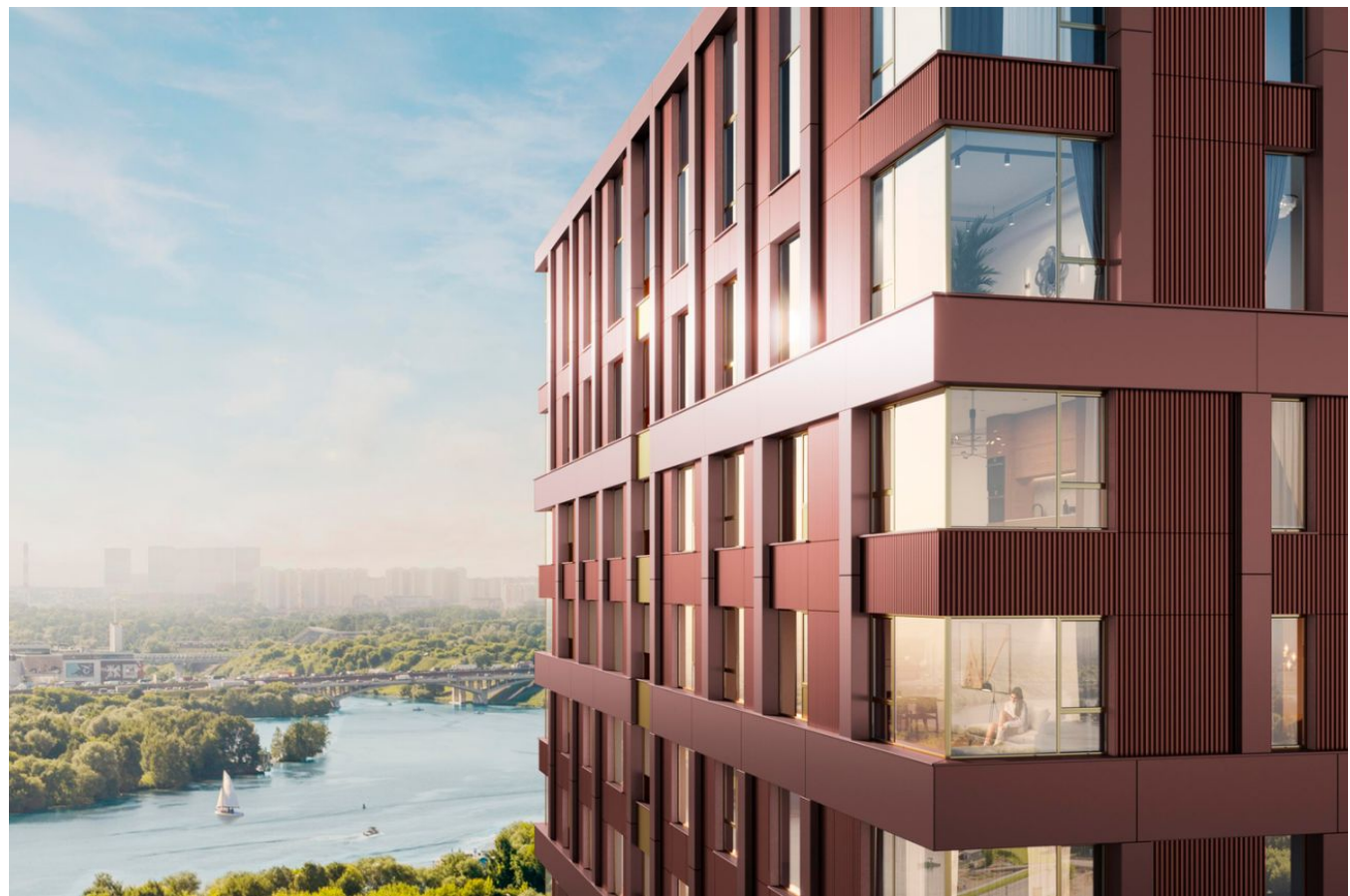


Проект «ALIA» разработан архитектурным бюро Skidmore и Owings & Merrill, которое является создателем небоскреба Burj Khalifa. Он включает в себя несколько жилых кварталов, которые занимают 600 000 кв.м. Высота домов варьируется от 11 до 27 этажей. В каждом подъезде выполнена дизайнерская отделка.

Покупателям в ЖК «ALIA» предложено множество планировочных решений: в наличии квартиры как классического типа, так и европланировки. Квартиры передаются дольщикам без отделки и с подчистовой отделкой.

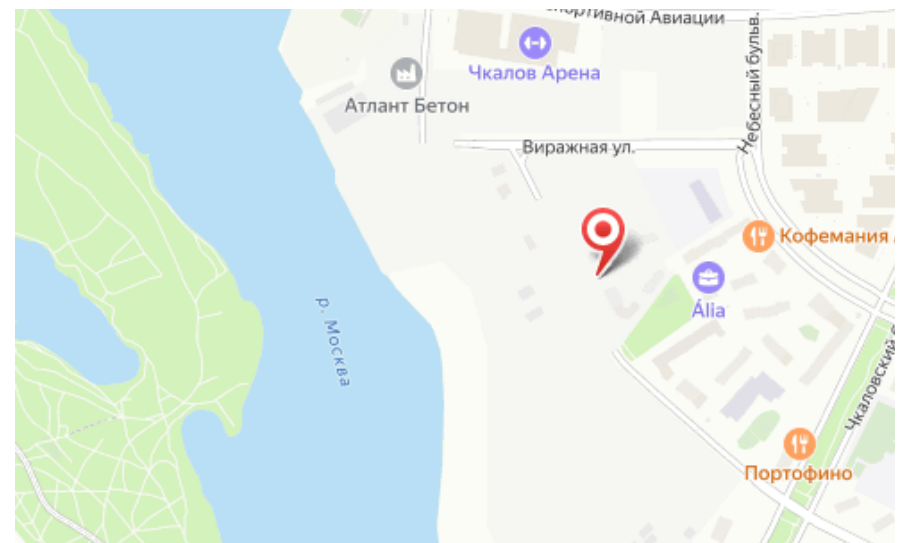
В состав комплекса входит два детских сада на 650 мест, две школы на 1925 мест, поликлиника и спортивный комплекс. Для автовладельцев предусмотрен подземный паркинг с станциями для зарядки электромобилей на 1286 мест. Территория комплекса закрыта от машин и случайных прохожих. Вход осуществляется по специальным картам. Проект ландшафтного дизайна разработан в компании Gillespies. В микрорайоне высадят центральный парк и благоустроят набережную Москвы-реки.

Жилой квартал расположен на берегу реки-Москвы напротив зеленой зоны — Большого Строгинского затона и Серебряного бора. Метро «Тушинская» и «Спартак» находятся в 15 минутах пешком.





Жилой комплекс: **ALIA**  
Год постройки: **2025**  
Тип дома: **Монолитный**



Корпус ЖК: **Корпус 3**  
Квартал сдачи: **4**

## Планировки



## Студия

от **₽ 14 055 840**

Количество комнат	Студия
Общая площадь	25.5 м <sup>2</sup>
Стоимость за м <sup>2</sup>	₽ 551 209
Жилая площадь	17.8 м <sup>2</sup>
Этаж	7
Наличие балкона/лоджии	нет
Высота потолков	3.02 м
Тип санузла	Совмещенный
Этажность	28

## Планировки



### 1-к.квартира

от **₽ 18 218 430**

Количество комнат	1
Общая площадь	37.8 м <sup>2</sup>
Стоимость за м <sup>2</sup>	₽ 481 969
Жилая площадь	13.9 м <sup>2</sup>
Площадь кухни	16 м <sup>2</sup>
Этаж	6
Наличие балкона/лоджии	нет
Высота потолков	3.02 м
Тип санузла	Совмещенный
Этажность	28

## Планировки



### 2-к.квартира

от **₽ 28 375 078**

Количество комнат	2
Общая площадь	72.3 м <sup>2</sup>
Стоимость за м <sup>2</sup>	₽ 392 463
Жилая площадь	26.4 м <sup>2</sup>
Площадь кухни	25.2 м <sup>2</sup>
Этаж	5
Наличие балкона/лоджии	нет
Высота потолков	3.02 м
Тип санузла	3
Этажность	28