



Продажа

Деснаречье Корпус 4.4

Москва, Десёновское

деревня Десна,

 Ольховая

 **₽ 7 468 247**



Жилой комплекс «Деснаречье» — Современный проект, возведенный по технологии кирпично-монолитного строительства с комбинированными фасадами. Первые этажи здания отведены под коммерческие помещения.

В проекте представлено множество планировочных решений — от студий до просторных 4х-комнатных квартир как классических так и европланировок с мастер-спальнями и кладовыми. Все лоты сдаются с базовой отделкой и возможностью дозаказа чистовой, высотой потолков 2,99 метра и увеличенными окнами.

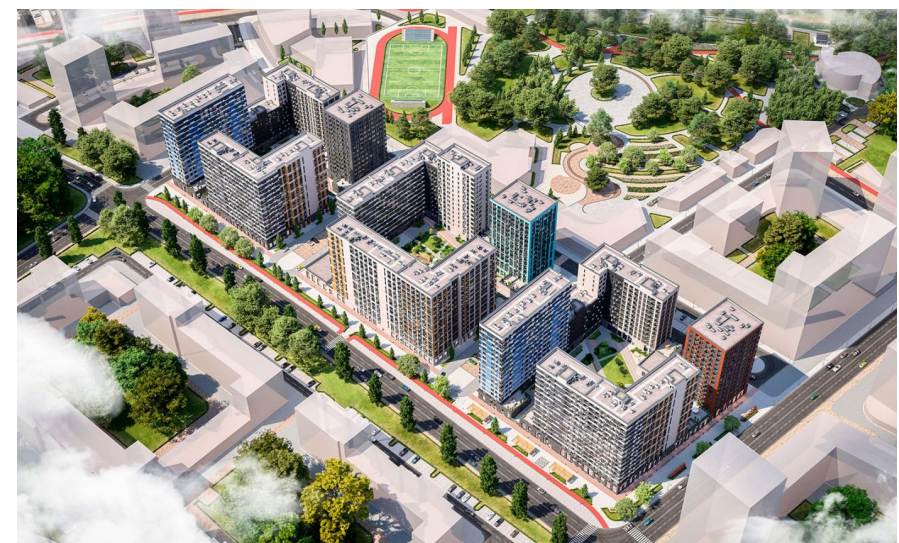
Территория комплекса благоустроена — имеется 3 детских сада и 2 школы, для автовладельцев предусмотрен подземный паркинг.

Жилой комплекс «Деснаречье» расположен в районе с хорошо развитой инфраструктурой — в пешей доступности имеется все необходимое: продовольственные магазины, аптеки, медицинские и образовательные учреждения, места для прогулок и отдыха.

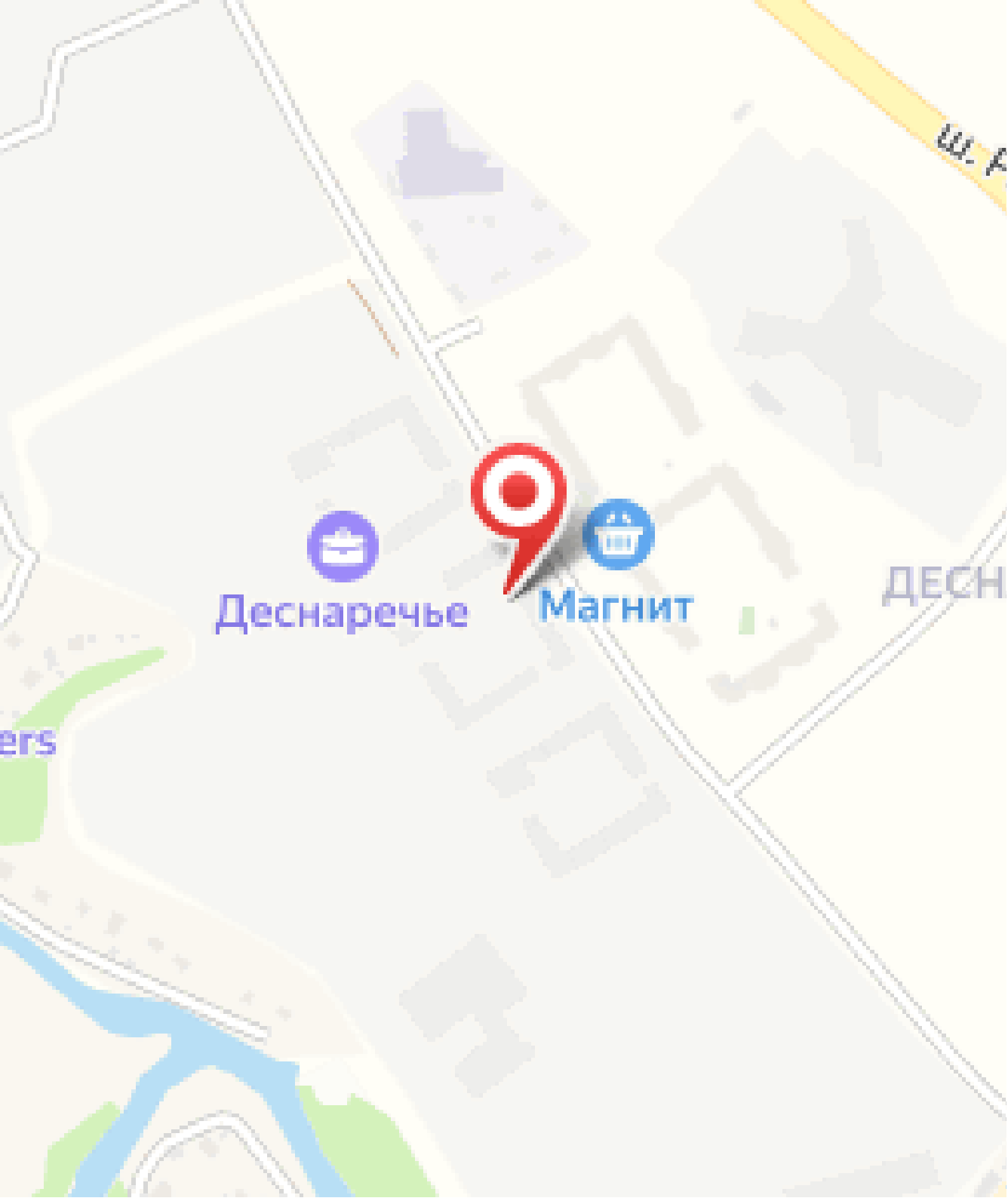




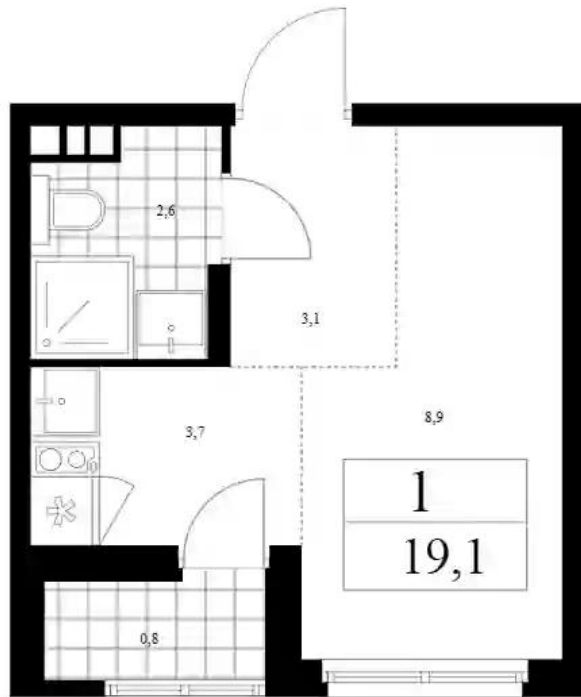
Жилой комплекс: **Деснаречье**
Год постройки: **2025**



Корпус ЖК: **Корпус 4.4**
Квартал сдачи: **4**



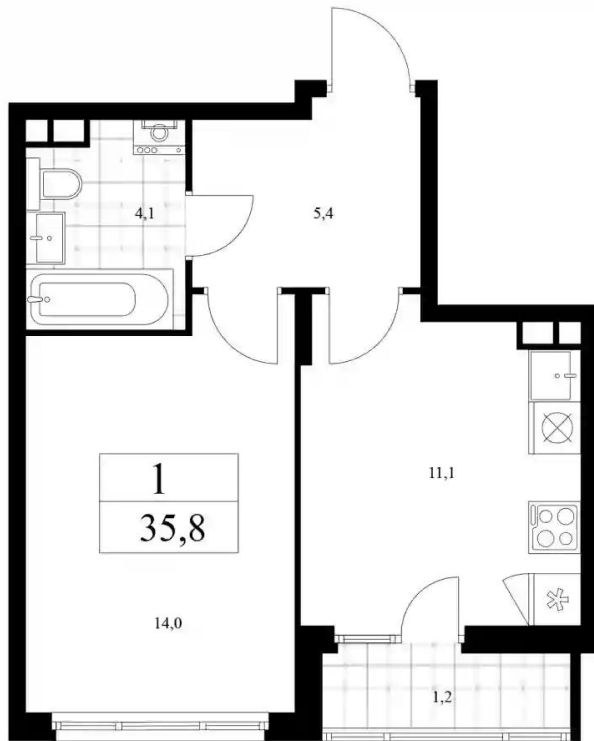
Планировки



Студия

от **₽ 7 468 247**

Количество комнат	Студия
Общая площадь	18.3 м ²
Стоимость за м ²	₽ 408 101
Жилая площадь	12.6 м ²
Этаж	12
Высота потолков	2.99 м
Тип санузла	Совмещенный
Этажность	15



1-к.квартира

от **₽ 11 015 613**

Количество комнат	1
Общая площадь	34.6 м ²
Стоимость за м ²	₽ 318 370
Жилая площадь	14 м ²
Площадь кухни	11.1 м ²
Этаж	15
Высота потолков	2.99 м
Тип санузла	Совмещенный
Этажность	15

Планировки

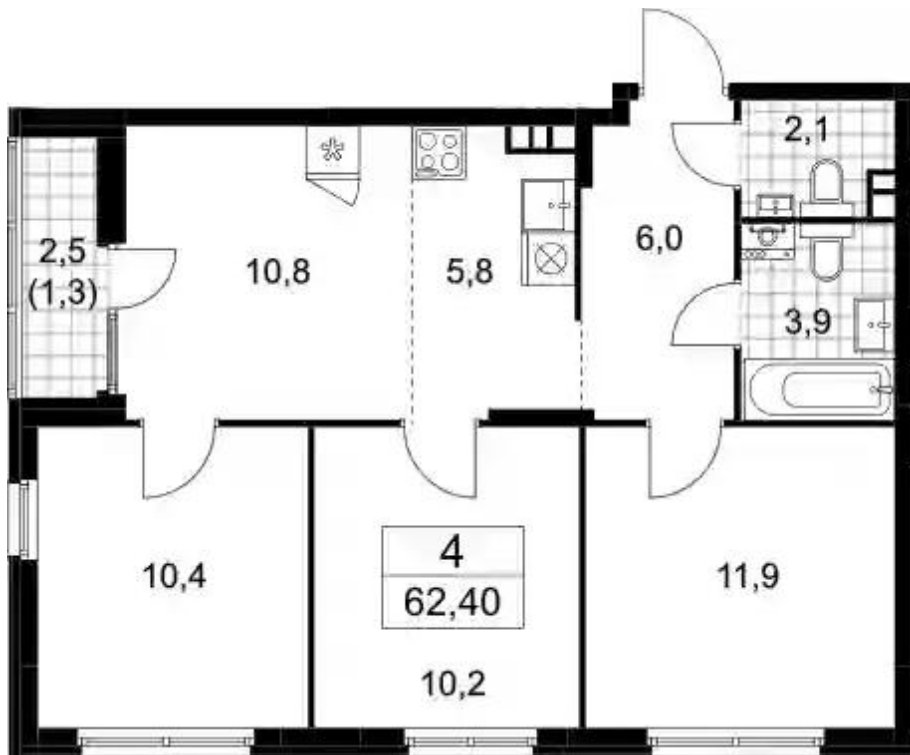


2-к.квартира

от **₽ 12 835 629**

Количество комнат	2
Общая площадь	50.1 м ²
Стоимость за м ²	₽ 256 200
Жилая площадь	23.6 м ²
Площадь кухни	12.5 м ²
Этаж	13
Высота потолков	2.99 м
Тип санузла	Совмещенный
Этажность	15

Планировки



3-к.квартира

от **₽ 14 445 156**

Количество комнат	3
Общая площадь	61.1 м ²
Стоимость за м ²	₽ 236 418
Жилая площадь	32.5 м ²
Площадь кухни	16.6 м ²
Этаж	15
Высота потолков	2.99 м
Тип санузла	3
Этажность	15