



Продажа

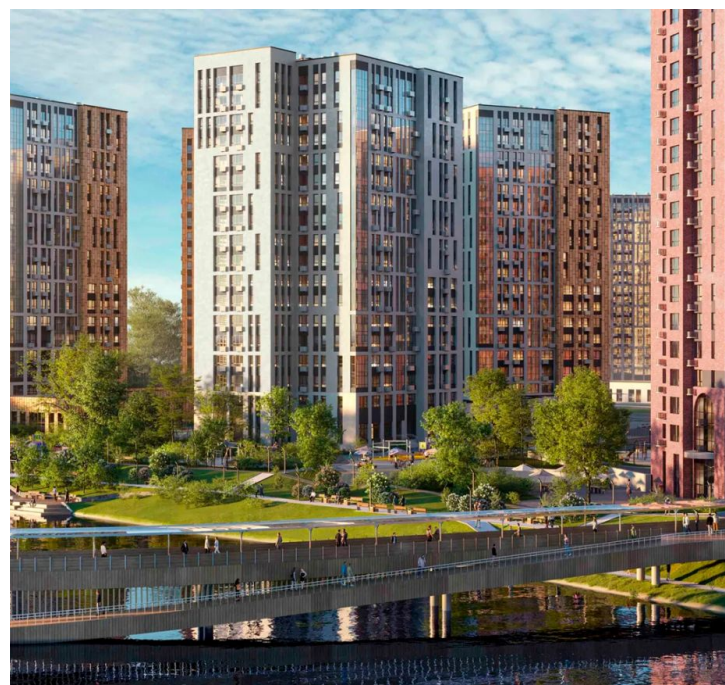
Прокшино Корпус 11.1.4

Москва, Сосенское

Филатовское шоссе,

- 📍 Прокшино
- 📍 Филатов луг

💎 **₽ 7 497 436**



Жилой комплекс «Прокшино» состоит из 10 домов высотой от 16 до 18 этажей, построены по кирпично-моноконтной технологии. Навесные вентилируемые фасады выполнены из керамогранита. Для каждой группы домов предусмотрен свой дизайн и оформление входных групп.

В ЖК представлен широкий выбор планировочных решений – от студий до четырехкомнатных. Покупателям предлагаются квартиры без отделки, с подчистовой отделкой, а также два варианта чистовой отделки – в теплых и холодных тонах.

Для автовладельцев в ЖК «Прокшино» предусмотрен подземный паркинг на 523 машиноместа и наземные гостевые автостоянки. Каждый корпус оборудован бесшумными скоростными лифтами, спускающимися до паркинга. Жильцам также доступны кладовые помещения на уровне подземного и цокольного этажей.

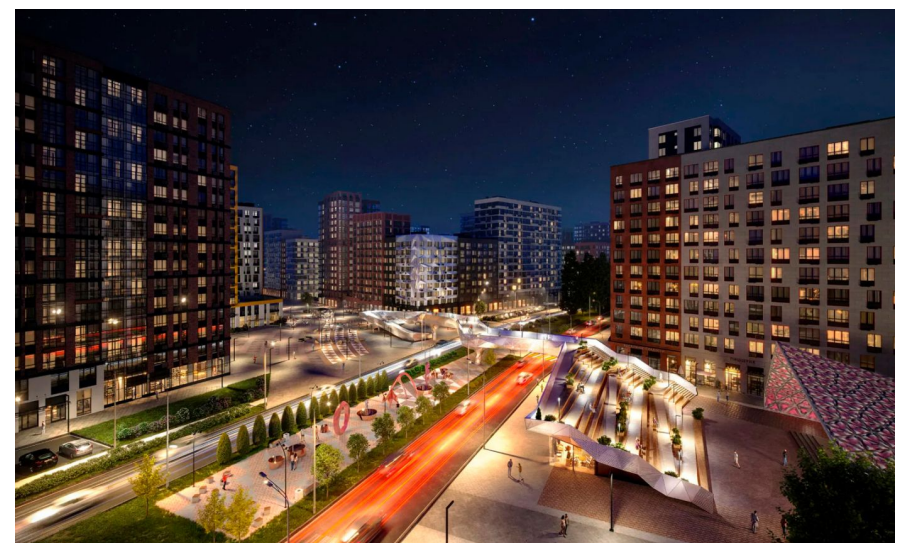
На территории комплекса произведено озеленение, оборудованы детские и спортивные площадки, прогулочные зоны и зоны отдыха. На первых этажах отведено место под коммерческие помещения, где расположены детские развивающие центры, творческие и спортивные студии, фитнес-центры, медицинские центры, кафе, рестораны, пекарни и продовольственные магазины. В проект ЖК «Прокшино» входят две школы, рассчитанных на 3000 мест и несколько детских садов на 1040 мест.

ЖК находится на берегу Хованского пруда и реки Сосенки. В 200 метрах от комплекса находится лесопарк Хованская дубрава. В пешей доступности спроектированы бизнес-квартал «Прокшино» и спортивный комплекс «Прокшино ADRENALINE». Станция метро «Прокшино» в 10 минутах пешком.





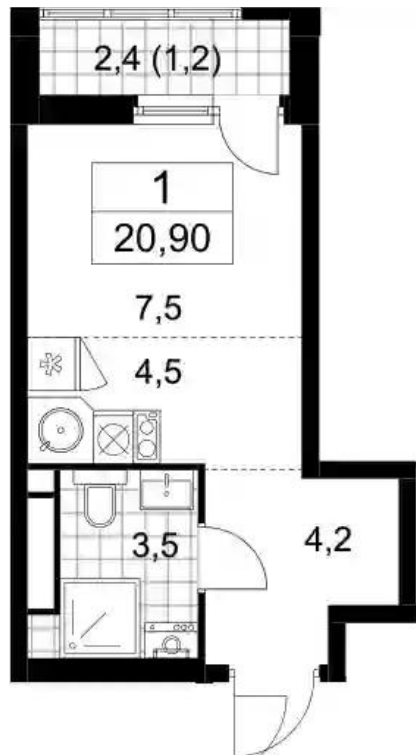
Жилой комплекс: **Прокшино**
Год постройки: **2025**



Корпус ЖК: **Корпус 11.1.4**
Квартал сдачи: **3**



Планировки

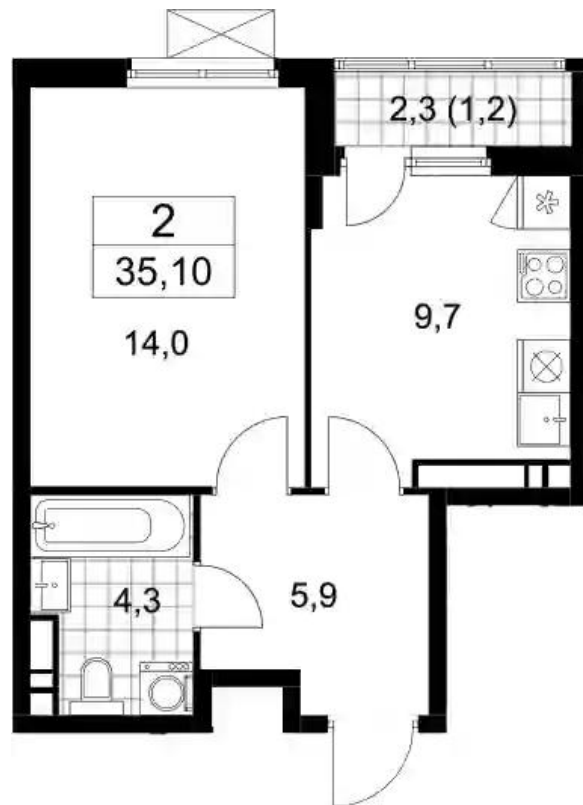


Студия

от **₽ 7 497 436**

Количество комнат	Студия
Общая площадь	19,7 м ²
Стоимость за м ²	₽ 380 581
Жилая площадь	12 м ²
Этаж	11
Высота потолков	2,8 м
Тип санузла	Совмещенный
Этажность	16

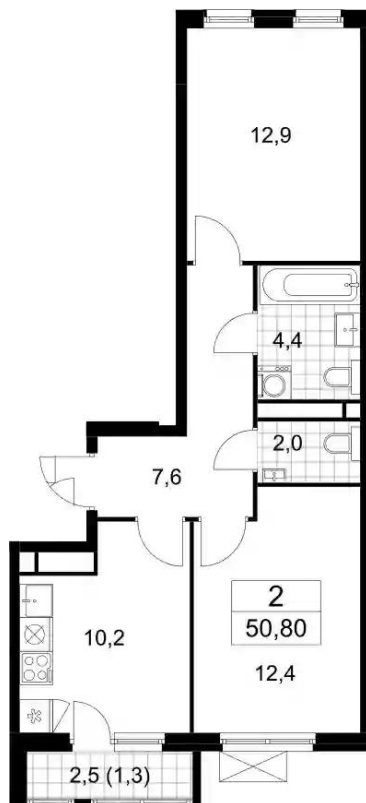
Планировки



1-к.квартира

от **₽ 10 648 849**

Количество комнат	1
Общая площадь	33.9 м ²
Стоимость за м ²	₽ 314 125
Жилая площадь	14 м ²
Площадь кухни	9.7 м ²
Этаж	13
Высота потолков	2.8 м
Тип санузла	Совмещенный
Этажность	16

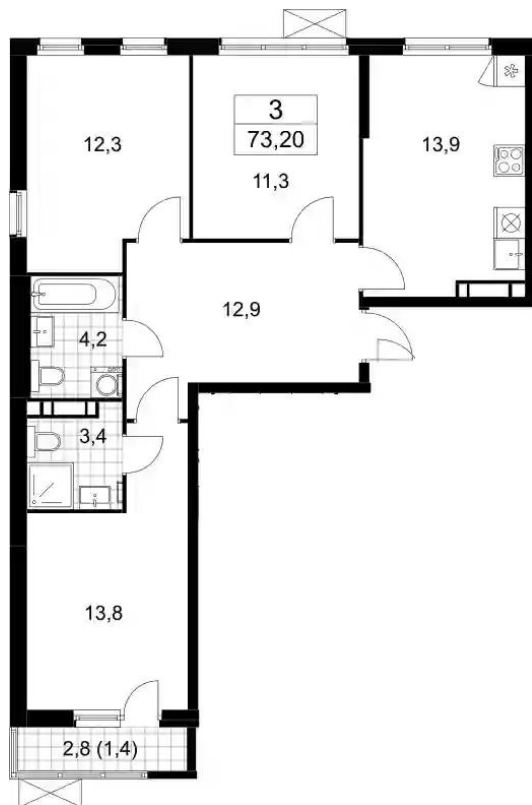


2-к.квартира

от **₽ 13 547 576**

Количество комнат	2
Общая площадь	49.5 м ²
Стоимость за м ²	₽ 273 688
Жилая площадь	25.3 м ²
Площадь кухни	10.2 м ²
Этаж	13
Высота потолков	2.8 м
Тип санузла	3
Этажность	16

Планировки



3-к.квартира

от **₽ 17 749 756**

Количество комнат	3
Общая площадь	71.8 м ²
Стоимость за м ²	₽ 247 211
Жилая площадь	37.4 м ²
Площадь кухни	13.9 м ²
Этаж	10
Высота потолков	2.8 м
Тип санузла	3
Этажность	12